

Wetterkarte

Amtsblatt des Wetteramtes Frankfurt in Offenbach am Main

Bei unregelmäßiger Lieferung sind Beschwerden immer an das Zustellpostamt zu richten

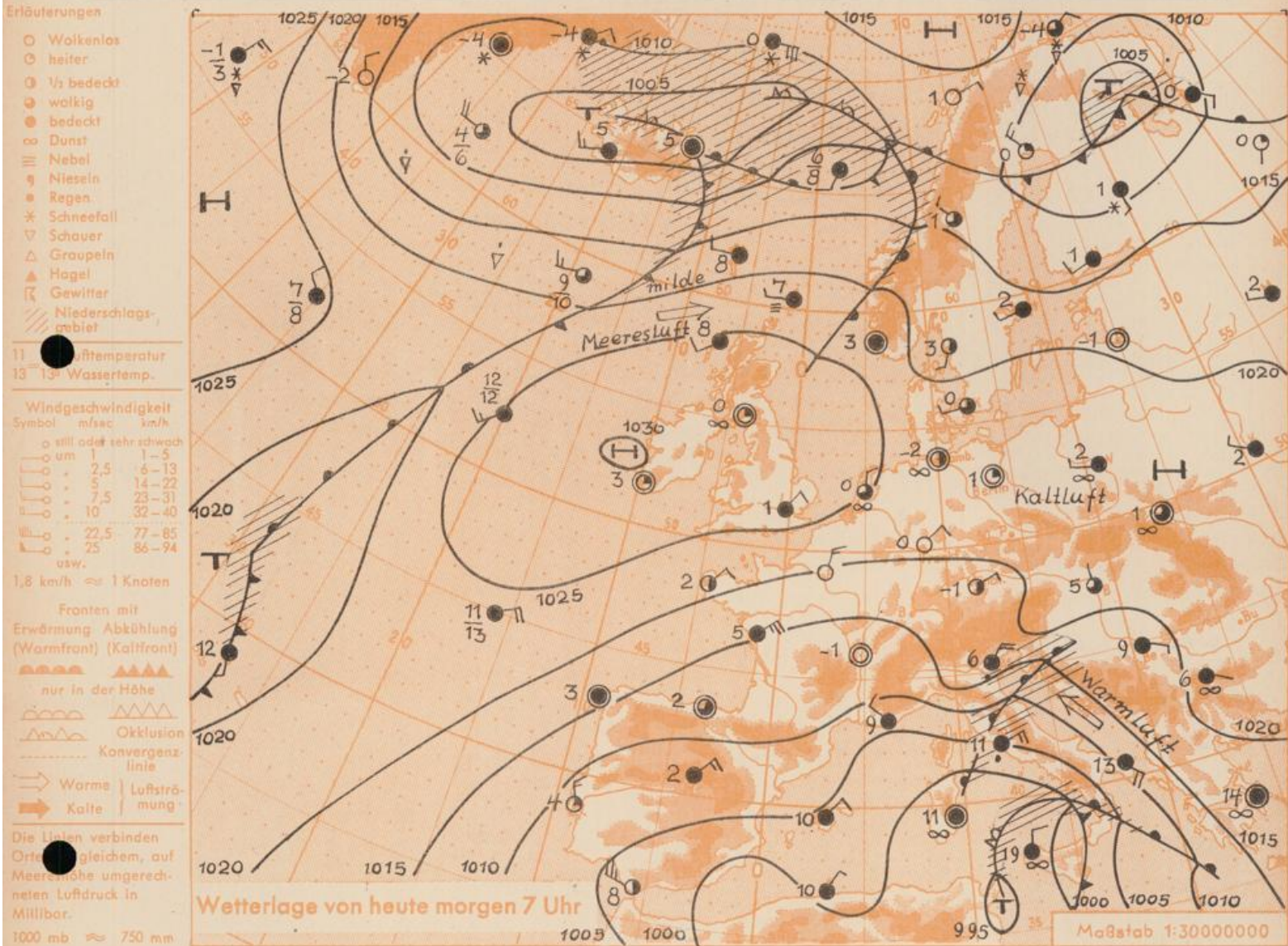
Offenbach am Main
Frankfurter Straße 135 · Telefon 8 03 29

Verlagsort: Frankfurt am Main
Erscheint täglich, Postbezug monatlich 2,— DM

Jahrgang 1958

S o n n t a g , den 13. April 1958 12 Uhr

Nummer 103



Kräftiger und anhaltender Luftdruckfall über West- und Mitteleuropa führte seit Samstag zu einer raschen Abschwächung des britischen Hochs und der bis Osteuropa reichenden Hochdruckbrücke, doch herrschte in ihrem Bereich am Sonntag fast überall sonniges Wetter. Bei kräftiger Sonneneinstrahlung und nachlassenden Nordostwinden stiegen die Temperaturen bei uns seit dem 6. April nochmals über 10 Grad an. Auch am Montag wird das störungsfreie Wetter noch anhalten. Im weiteren Verlauf aber werden von Nordwesten und Süden her zunehmend feuchtere Luftmassen Einfluss gewinnen und den Wetterablauf wieder unbeständiger gestalten.

St.

Wettermeldungen von heute morgen 7^h

Station	Höhe NN	Wetter	Wind km/h	7 Uhr	Temperatur °C				Sonnenschein, gestern in Std.	Niederschlag in 24 Std. mm	Schneehöhe cm
					höchste gestern	Mittel gestern	Tiefstwert der Nacht 2m Höhe	am Boden			
Frankfurt-Stadt	103	wolkenlos	NNE 15	1	9	4.0	-1	-2	10.0	-	-
Frankfurt-Flughafen	110	wolkenlos	NE 14	0	8	3.4	-2	-7	10.3	-	-
Offenbach/M.	99	wolkenlos	NNE 7	-0.5	8	4.2	-0.5	-3	10.2	-	-
Darmstadt-Bismarckturm	265	wolkenlos	NE 18	-1	6	2.2	-1	-3	10.4	-	-
Geisenheim	109	wolkenlos	ENE 9	3	8	3.8	1	-2	11.5	-	-
Gießen	185	wolkenlos	NNE 11	-1	8	3.5	-1	-4	8.4	-	-
Kassel	198	heiter	N 7	0	8	3.8	-0.5	-4	10.2	-	-
Bad Hersfeld	216	wolkenlos	NE 5	-0.5	7	2.8	-1	-5	7.5	-	-
Mannheim	97	heiter	N 5	0	9	4.0	0	-2	10.7	-	-
Neustadt/Weinstr.	140	wolkenlos	E 14	1	8	3.8	0	-2	8.6	-	-
Trier	265	wolkenlos	NE 9	-1	7	3.0	-1	-3	8.9	-	-
Koblenz	97	wolkenlos	NNE 9	2	8	4.8	2	x	7.0	-	-
Saarbrücken	334	wolkenlos	ENE 31	-1	5	2.2	-2	-2	10.4	-	-
Weinbiet über Neustadt	553	wolkenlos	ENE 32	-3	3	0.0	-3	-5	8.9	-	Fleck.
Nürnberg	611	wolkenlos	E 20	-3	3	-0.4	-4	-5	x	0.0	Fleck.
Kleiner Feldberg Ts.	807	wolkenlos	ENE 36	-3	0	-2.4	-4	-6	7.0	0.0	4
Wasserkuppe Rhön	921	wolkenlos	E 23	-5	-2	-4.2	-6	-8	6.8	0.0	10

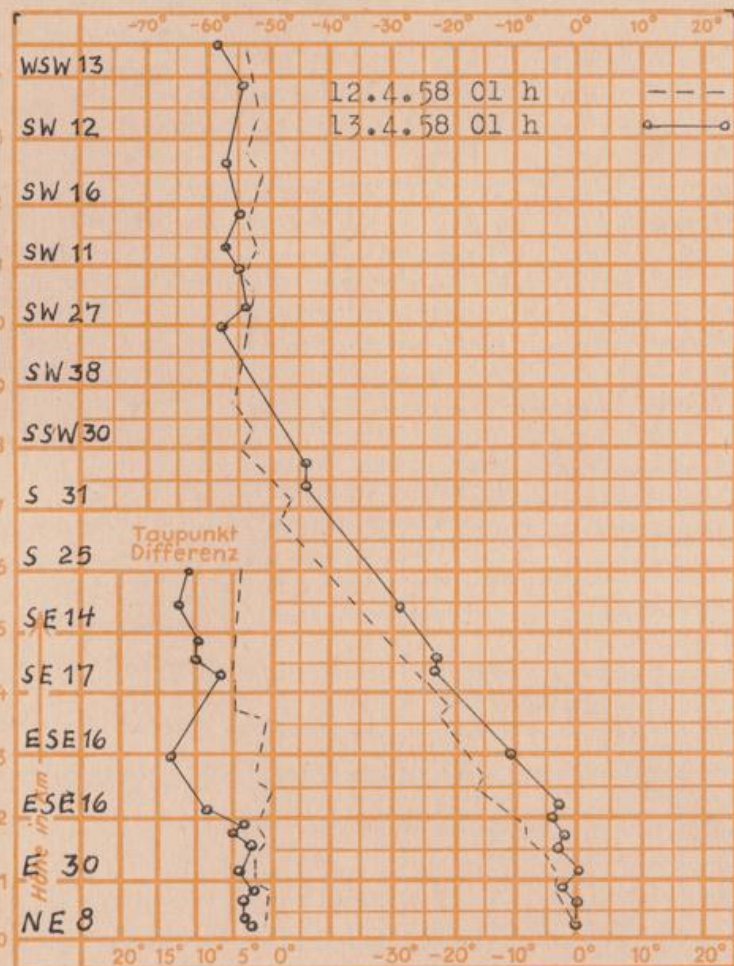
Luftdruck 7 ^h	Höhe	mm	auf Meereshöhe umgerechnet	
			mm	mb
Frankfurt/M.	109	755.0	765.3	1020.3
Offenbach	111	754.7	765.2	1020.2
Gießen	193	747.1	765.4	1020.4
Trier	273	738.8	764.4	1019.1

Erdbodentemperaturen	10 cm Tiefe	20 cm Tiefe	50 cm Tiefe	100 cm Tiefe
Kassel	2.7	4.2	5.2	5.2 °C
Gießen	2.1	3.4	5.8	5.6 °C
Offenbach	2.6	3.8	6.6	7.5 °C
Darmstadt	1.6	2.3	4.5	5.0 °C

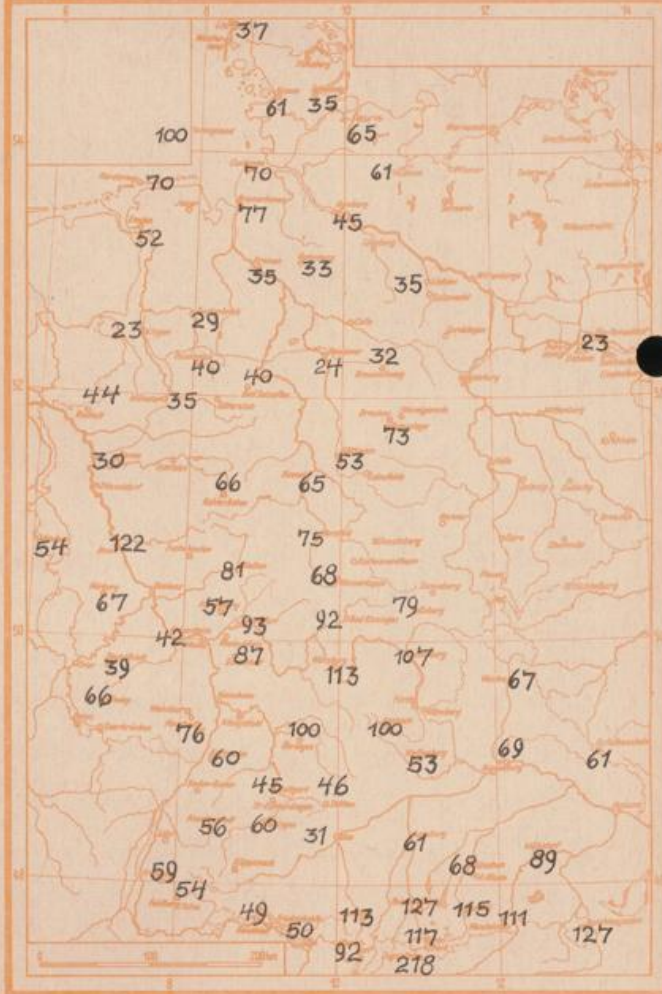
Sonnenaufgang am 14.4.58 in Frankfurt/Main 0536 Uhr, Untergang 1915 Uhr MEZ
 Mondaufgang am 14.4.58 (3 Tage n.letzt.Vtl.) 0333 Uhr, Untergang 1449 Uhr MEZ

Langjähriges Temperaturmittel der Jahre 1851-1930 in Frankfurt/M. gestern 8.8 °C

Messungen in der freien Atmosphäre über Stuttgart



Niederschlagsmengen im März 1958 in % des Normalwertes



Auskünfte und Beratungen durch das Wetteramt Frankfurt in Offenbach (Offenbach, Frankfurter Straße 135, Telefon 80329. Automatische Ansagen: Wettervorhersage 2974, Reise- bzw. Straßen- und Wintersportbericht 2978). Wetteramt Neustadt/Weinstr. (Villenstr. 15, Telefon 2061, 2706), durch Vermittlung der Dienststellen Darmstadt-Bismarckturm (Telefon 4720), Geisenheim (Telefon Büderheim 9272), Gießen (Telefon 2119), Kassel (Telefon 15452), Bad Hersfeld (Telefon 2388)