

# Wetterkarte

Amtsblatt des Wetteramtes Frankfurt in Offenbach am Main

Bei unregelmäßiger Lieferung sind Beschwerden immer an das Zustellpostamt zu richten

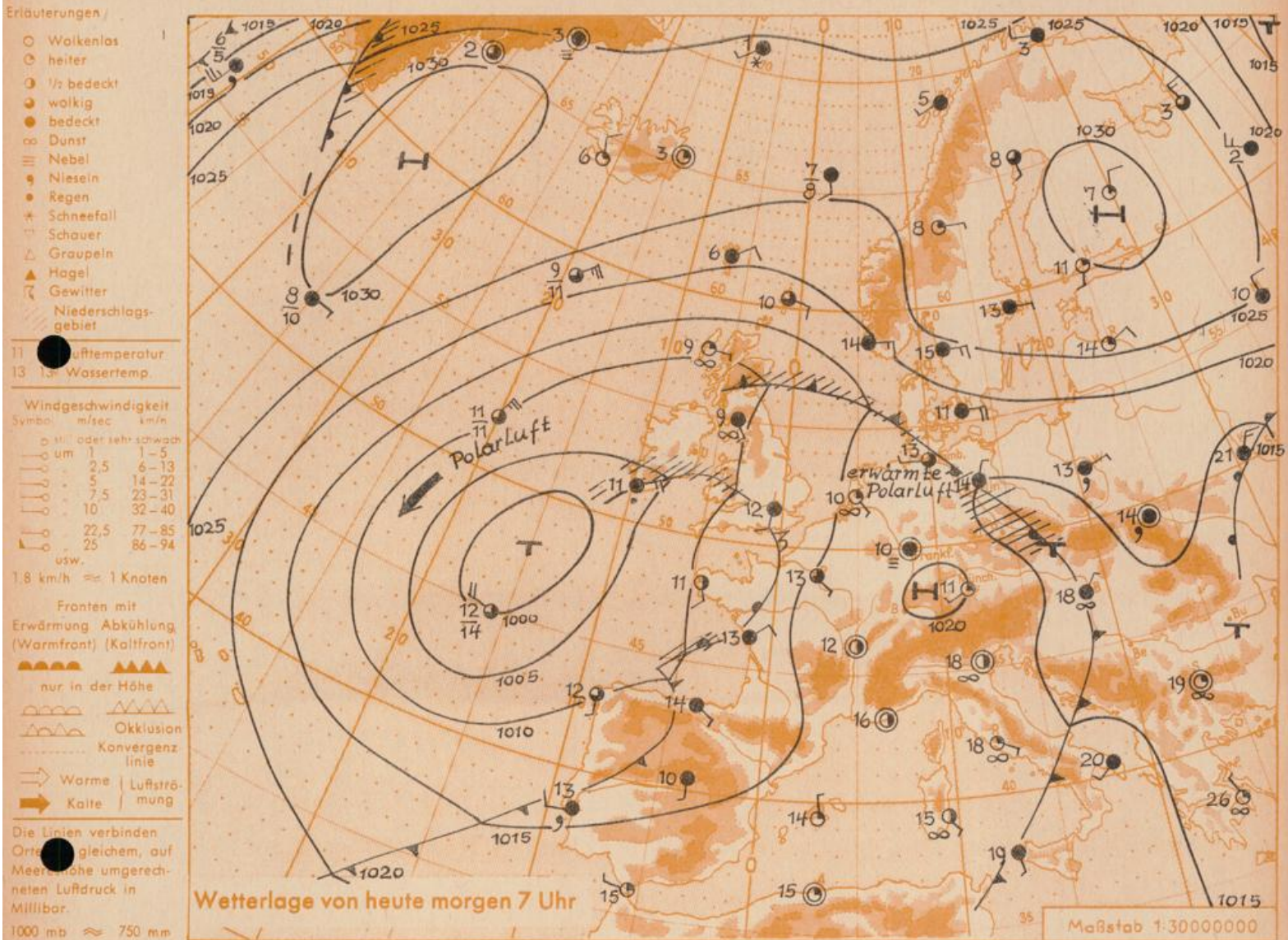
Offenbach am Main  
Frankfurter Straße 135 · Telefon 8 03 29

Verlagsort: Frankfurt am Main  
Erscheint täglich, Postbezug monatlich 2,— DM

Jahrgang 1958

S a m s t a g , den 31. Mai 1958 12 Uhr

Nummer 151



Mit den Regenfällen am Freitag wurden in Frankfurt im abgelaufenen Monat fast 115 Liter/qm erreicht. Damit war hier der diesjährige Mai der niederschlagsreichste seit Beginn regelmässiger Wetterbeobachtungen, d.h. seit über 100 Jahren.

Hinter dem nach Nordosten abgewanderten Störungsausläufer hat sich nunmehr ein flaches Hochdruckgebiet über Deutschland aufgebaut, während gleichzeitig das gestern westlich Irland gelegene Tief in südsüdöstlicher Richtung zum Seegebiet westlich der Biskaya gewandert ist. Es dehnt sich noch weiter nach Süden aus und gewinnt zunächst nicht wesentlich nach Osten an Raum. Durch diese Entwicklung stellt sich für Deutschland erneut eine südliche Strömung ein, die wärmere Luft heranzführt, ohne dass zunächst Randstörungen des Biskayatiefs unseren Raum in nennenswertem Maße beeinflussen können.

Vorhersage für Hessen und Rheinland-Pfalz, gültig bis Montag, 2.6.58, früh:

Trocken und meist heiter. Stellenweise Frühnebel. Mittagstemperaturen um 25 Grad, Tiefstwerte nachts über 10 Grad. Vorherrschend schwacher Wind aus wechselnden Richtungen.

Weitere Aussichten: Weiterhin sommerlich warm und nur geringe Gewitterneigung.

Dr. L.

## Wettermeldungen von heute morgen 7h

Station	Höhe NN	Wetter	Wind km/h	Temperatur °C					Sonnenschein, gestern in Std.	Niederschlag in 24 Std., mm	Schneehöhe, cm
				7 Uhr	höchste gestern	Mittel gestern	Tiefstwert der Nacht 2m Höhe (am Boden)				
Frankfurt-Stadt	103	bedeckt	SSW 2	11	20	14.0	11	9	3.3	2	
Frankfurt-Flughafen	110	Nebel	still	10	20	12.9	9	4	3.2	2	
Offenbach/M.	99	bedeckt	W 4	10	20	13.6	10	8	2.0	2	
Darmstadt-Bismarckturm	265	Nebel	still	10	18	12.4	9	7	1.5	5	
Geisenheim	109	Nebel	still	10	18	12.4	8	6	1.8	3	
Gießen	185	n.Nebel	SE 5	11	20	14.7	8	5	2.5	1	
Kassel	198	Nebel	S 4	9	21	14.6	9	8	3.7	5	
Bad Hersfeld	216	Nebel	still	9	21	14.8	8	6	3.8	6	
Mannheim	97	wolkenlos	SSE 5	11	19	13.4	8	6	1.3	2	
Neustadt/Weinstr.	140	Nebel	still	7	18	12.3	7	6	0.4	2	
Trier	265	heiter	still	9	16	12.2	7	6	3.6	4	
Koblenz	97	Nebel	S 11	8	19	14.2	8	x	1.9	0.0	
Saarbrücken	334	heiter	E 7	11	15	11.8	8	4	1.5	1	
Weinbiet über Neustadt	553	heiter	still	11	15	10.4	9	4	1.5	2	
Nürnberg	611	heiter	SW 13	10	14	9.4	8	6	x	1	
Kleiner Feldberg Ts.	807	heiter	S 16	10	14	8.9	7	1	0.3	4	
Wasserkuppe Rhön	921	heiter	NNW 5	8	14	9.4	6	4	3.6	0.6	

Luftdruck 7h	Höhe	mm	auf Meereshöhe umgerechnet	
			mm	mb
Frankfurt/M.	109	754.5	764.4	1019.2
Offenbach	111	753.8	764.0	1018.5
Gießen	193	745.8	763.3	1017.6
Trier	273	739.0	763.8	1018.2

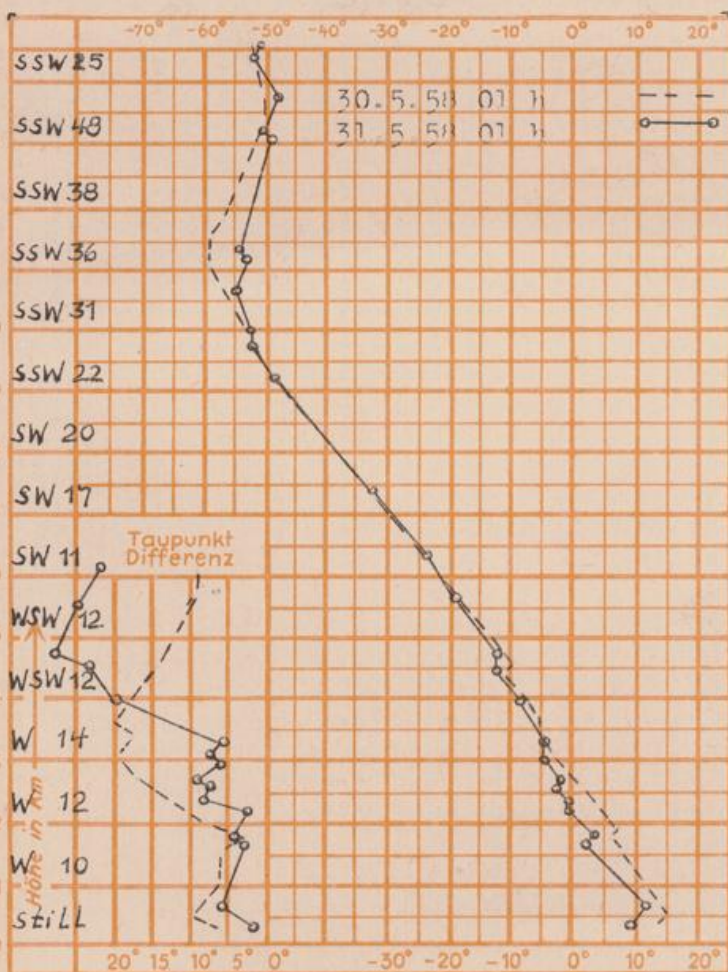
Erdbodentemperaturen	10 cm Tiefe	20 cm Tiefe	50 cm Tiefe	100 cm Tiefe
Kassel	13.1	14.2	13.9	12.0°C
Gießen	12.7	13.5	15.0	13.6°C
Offenbach	14.2	14.8	16.3	15.2°C
Darmstadt	12.7	12.9	14.6	12.4°C

Sonnenaufgang am 1.6.58 in Frankfurt/Main  
 Mondaufgang am 1.6.58 (Vollmond)

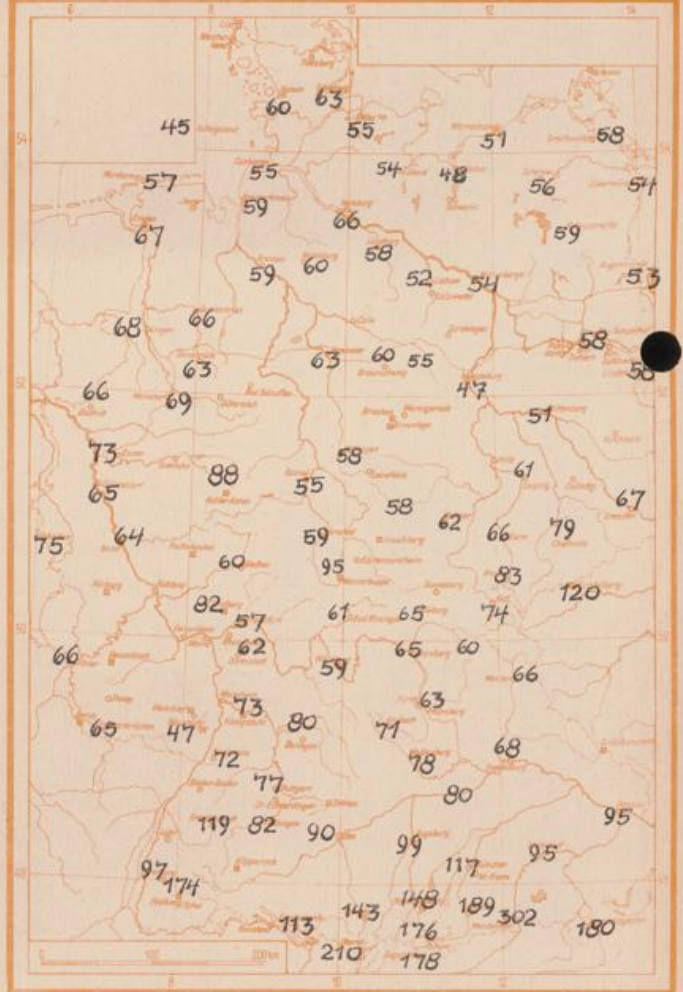
0421 Uhr, Untergang 2024 Uhr MEZ  
 1958 Uhr, Untergang 0424 Uhr MEZ

Langjähriges Temperaturmittel der Jahre, 1851-1930 in Frankfurt/M. gestern 16.6 °C

### Messungen in der freien Atmosphäre über Stuttgart



### Jahreszeitliche Normalwerte für Juni = Mittlere Niederschlagssumme in Liter/qm



Auskünfte und Beratungen durch das Wetteramt Frankfurt in Offenbach (Offenbach, Frankfurter Straße 135, Telefon 80329. Automatisch: Ansagen: Wettervorhersage 2974, Reise- bzw. Straßen- und Wintersportbericht 2978). Wetteramt Trier (Mosel), Petrisberg, Telefon Trier 2727, durch Vermittlung der Dienststellen Darmstadt-Bismarckturm (Telefon 4720), Geisenheim (Telefon Riedesheim 9372), Gießen (Telefon 2119), Kassel (Telefon 15452), Bad Hersfeld (Telefon 2388).