

Wetterkarte

Amtsblatt des Wetteramtes Frankfurt in Offenbach am Main

Bei unregelmäßiger Lieferung sind Beschwerden immer an das Zustellpostamt zu richten

Offenbach am Main
Frankfurter Straße 135 · Telefon 8 03 29

Verlagsort: Frankfurt am Main
Erscheint täglich, Postbezug monatlich 2,— DM

Jahrgang 1958

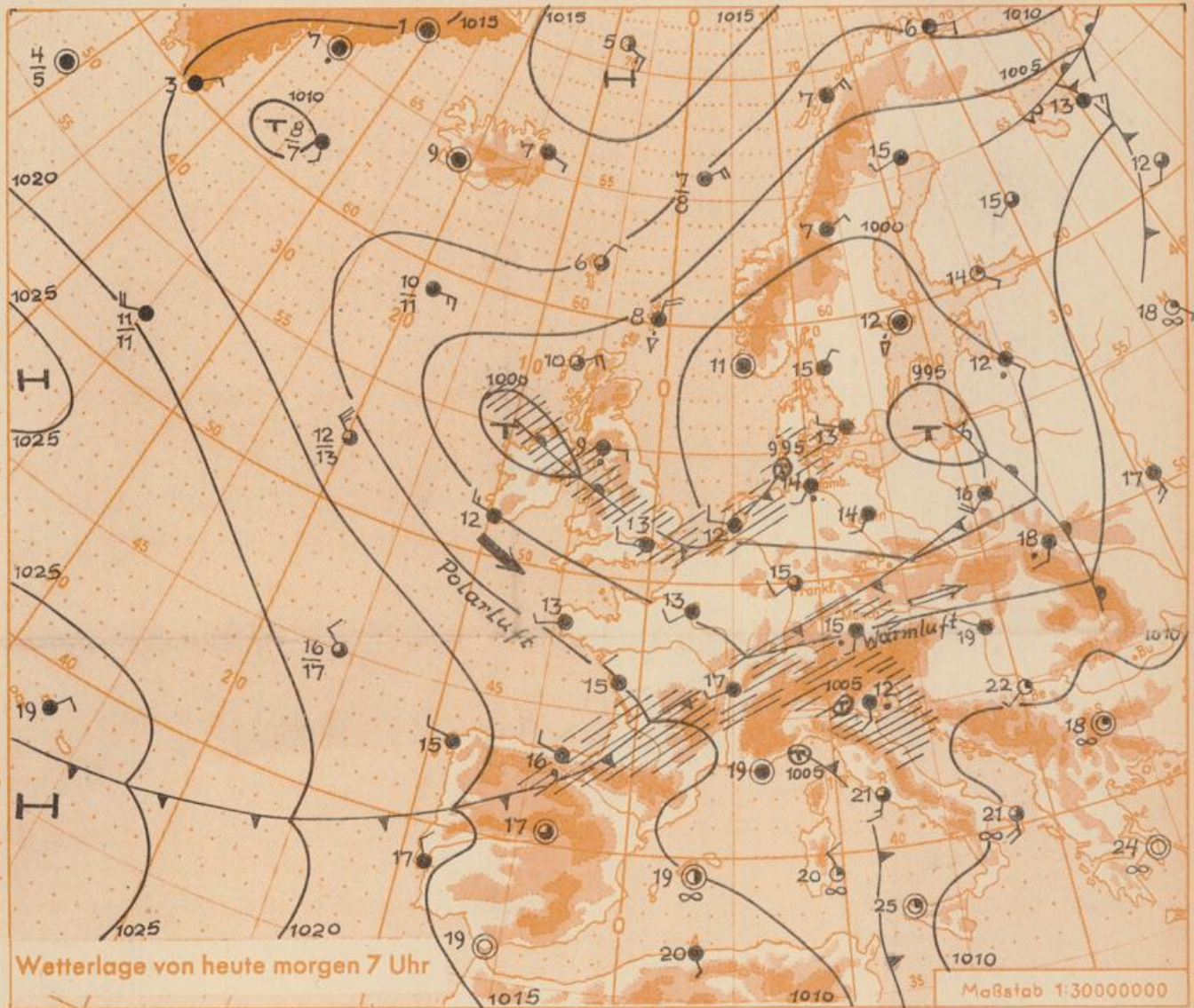
S a m s t a g , den 21. Juni 1958

12 Uhr

Nummer 172

Erläuterungen

○	Wolkenlos
○	heiter
○	1/2 bedeckt
○	wolkig
○	bedeckt
∞	Dunst
☁	Nebel
☂	Niesel
☔	Regen
⊛	Schneefall
☂	Schauer
△	Graupeln
▲	Hagel
⚡	Gewitter
▨	Niederschlagsgebiet
11	Lufttemperatur
13	Wassertemp.
Windgeschwindigkeit	
Symbol	m/sec km/h
○	still oder sehr schwach
○	um 1 1-5
○	2,5 6-13
○	5 14-22
○	7,5 23-31
○	10 32-40
○	22,5 77-85
○	25 86-94
	usw.
1,8 km/h	≈ 1 Knoten
Fronten mit	
→	Erwärmung (Warmfront)
←	Abkühlung (Kaltfront)
→	nur in der Höhe
→	Okklusion
→	Konvergenzlinie
→	Warme Luftströmung
→	Kalte Luftströmung
Die Linien verbinden Orte mit gleichem, auf Meereshöhe umgerechneten Luftdruck in Millibar.	
1000 mb	≈ 750 mm



In Auswirkung des Tiefdrucksystems über den Britischen Inseln und der Nordsee stand der gestrige Tag im ganzen Bundesgebiet im Zeichen regnerischen Wetters. Es wurden dabei recht erhebliche Regenmengen erreicht. So wurde der Höchstwert in Hessen mit 42 Liter pro Quadratmeter in Lindenfels/Odw., im Bundesgebiet mit 52 Liter pro Quadratmeter in Freudenstadt gemessen (s. Karte a.d.Rückseite).

Der Abzug des Tiefdruckkernes von der Nord- zur Ostsee und der Zustrom einer neuen Luftmasse brachten heute Wetterbesserung. Doch bleibt die Witterung, da wir noch im Strömungsbereich des ostatlantisch-mitteleuropäischen Tiefdrucksystems liegen, über das Wochenende unbeständig.

Vorhersage für Hessen und Rheinland-Pfalz, gültig bis Montag, 23.6.58, früh:

Wolkig bis stark bewölkt und vereinzelt noch etwas Regen. Temperaturen wenig verändert, Mittagswerte 15 bis 18 Grad, Tiefsttemperaturen in beiden Nächten um 10 Grad. Mässiger bis lebhafter Wind aus Südwest bis West.

Weitere Aussichten: Noch leicht veränderlich, verhältnismässig kühl.

Dr. W. Re.

Wettermeldungen von heute morgen 7^h

Station	Höhe NN	Wetter	Wind km/h	7 Uhr	Temperatur °C			Sonnenschein gestern in Std.	Niederschlag in 24 Std. mm	Schneehöhe cm	
					höchste gestern	Mittel gestern	Tiefstwert der Nacht 2 m Höhe am Boden				
Frankfurt-Stadt	103	wolkig	SSW 8	15	17	15.3	13	11	0.0	15	-
Frankfurt-Flughafen	110	wolkig	SW 16	15	16	15.0	12	9	0.0	17	-
Offenbach/M.	99	wolkig	WSW 7	15	17	15.2	13	12	0.0	17	-
Darmstadt-Bismarckturm	265	heiter	WSW 18	13	15	13.5	12	10	0.0	31	-
Geisenheim	109	wolkig	WSW 18	15	17	15.2	12	10	0.0	6	-
Gießen	185	wolkig	WSW 11	12	15	14.3	12	9	0.0	6	-
Kassel	198	bedeckt	SSW 5	13	16	14.0	12	12	0.0	10	-
Bad Hersfeld	216	bedeckt	SW 11	13	16	14.5	12	10	0.0	7	-
Mannheim	97	wolkig	SSE 5	16	17	15.7	16	11	0.1	28	-
Neustadt/Weinstr.	140	wolkig	WNW 11	16	18	16.0	14	13	0.0	6	-
Trier	265	wolkig	SW 11	11	15	14.0	10	9	0.0	11	-
Koblenz	97	wolkig	SW 7	13	16	15.0	12	x	0.0	10	-
Saarbrücken	334	wolkig	W 14	12	15	14.4	12	12	0.0	15	-
Weinbiet über Neustadt	553	Nebeltr.	WSW 27	12	14	12.5	11	10	0.0	5	-
Nürnberg	611	bedeckt	WSW 16	8	11	11.1	8	7	x	5	-
Kleiner Feldberg Ts.	807	wolkig	W 25	8	11	10.3	8	8	0.0	28	-
Wasserkuppe Rhön	921	in Wolken	WNW 27	8	11	9.8	8	8	0.0	29	-

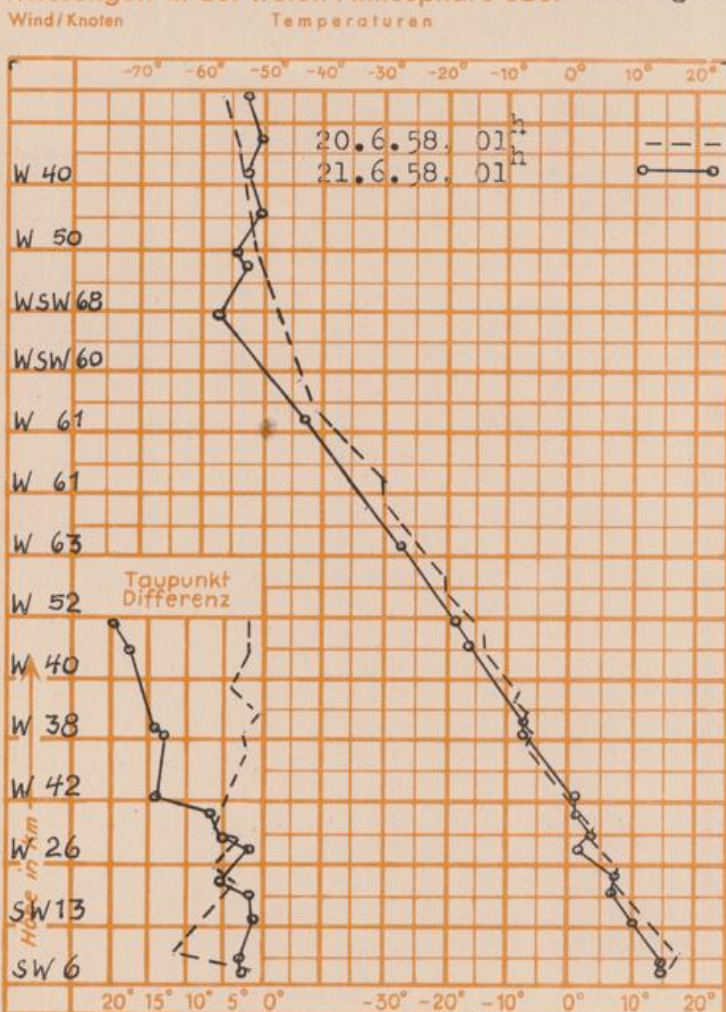
Luftdruck 7 ^h	Höhe	mm	auf Meereshöhe umgerechnet	
			mm	mb
Frankfurt/M.	109	743.0	752.6	1003.4
Offenbach	111	741.8	751.8	1002.3
Gießen	193	733.4	750.5	1000.5
Trier	273	728.5	752.7	1003.5

Erdbodentemperaturen	10 cm Tiefe	20 cm Tiefe	50 cm Tiefe	100 cm Tiefe
Gießen	13.5	14.6	16.2	15.4 °C
Offenbach	16.0	16.4	18.3	17.6 °C
Darmstadt	14.8	15.2	16.5	14.6 °C

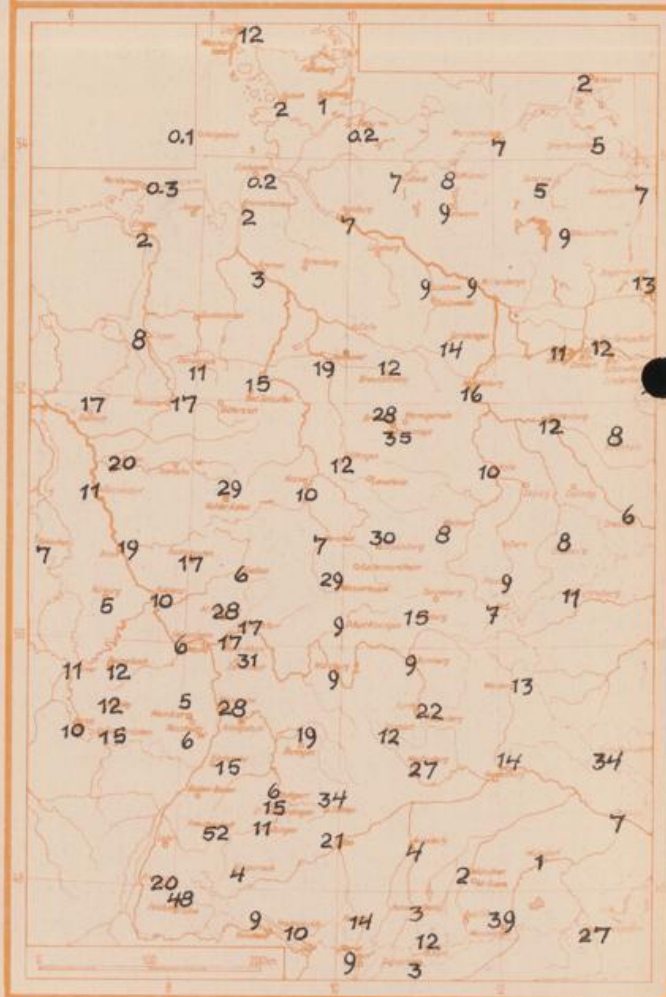
Sonnenaufgang am 22.6.58 in Frankfurt/Main 04.15 Uhr, Untergang 20.38 Uhr MEZ
 Mondaufgang am 22.6.58 (2 Tage vor 1.Vrtl.) 10.15 Uhr, Untergang 23.27 Uhr MEZ

Langjähriges Temperaturmittel der Jahre 1851-1930 in Frankfurt/M. gestern 17.7 °C

Messungen in der freien Atmosphäre über Stuttgart



Niederschlagsmengen vom 20.6.1958 bis 21.6.1958 morgens in Liter/qm



Auskünfte und Beratungen durch das Wetteramt Frankfurt in Offenbach (Offenbach, Frankfurter Straße 135, Telefon 80329). Automatische Ansagen: Wettervorhersage 2974, Reise- bzw. Straßen- und Wintersportbericht 2978). Wetteramt Trier (Mosel), Petrisberg, Telefon Trier 2727, durch Vermittlung der Dienststellen Darmstadt-Bismarckturm (Telefon 4720), Geisenheim (Telefon Rüdesheim 9372), Gießen (Telefon 2119), Kassel (Telefon 15452), Bad Hersfeld (Telefon 2389).