

24/6 *Wetterkarte* *Frankfurt am Main, 24*

Wetterkarte

Amtsblatt des Wetteramtes Frankfurt in Offenbach am Main

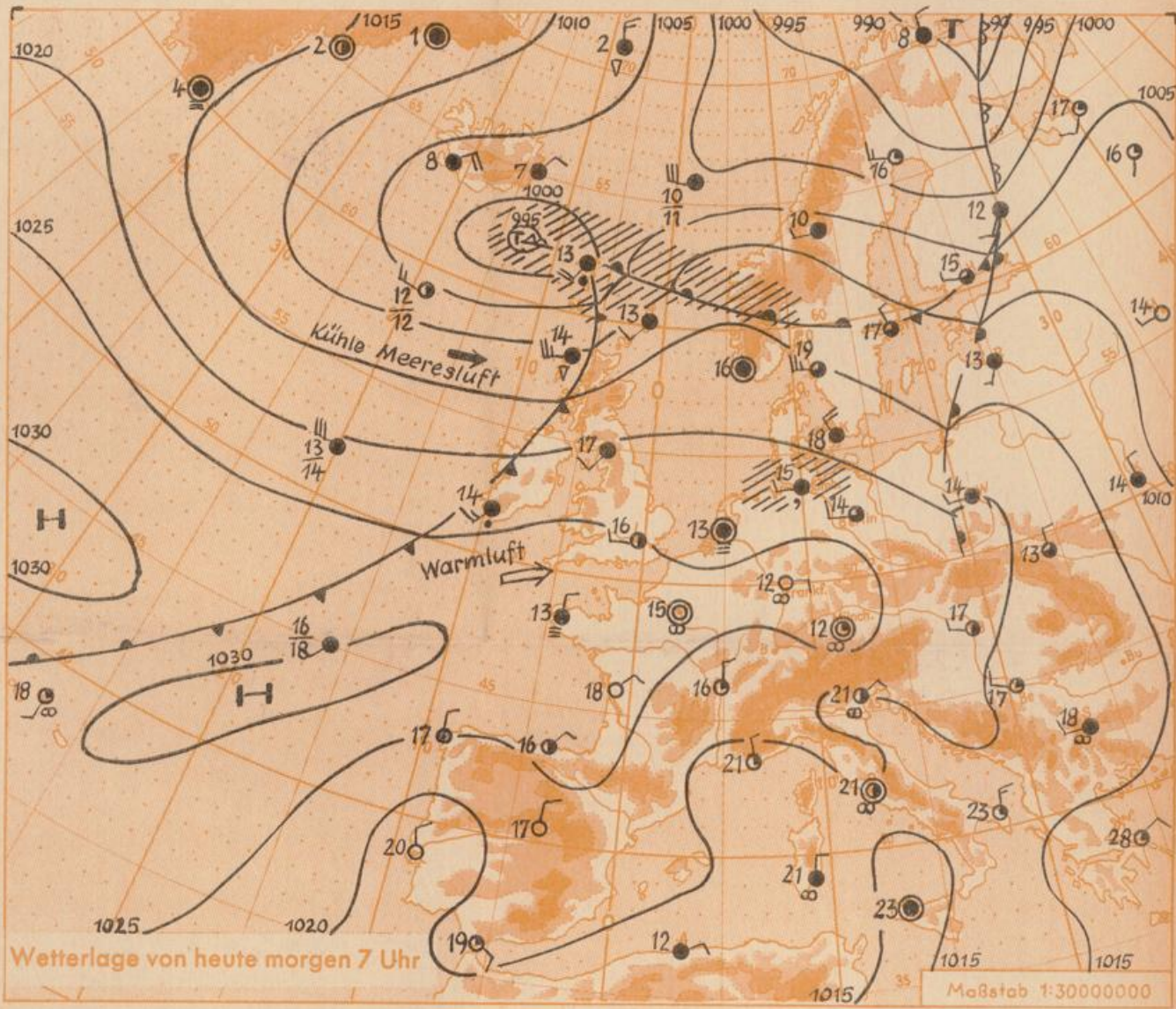
Bei unregelmäßiger Lieferung sind Beschwerden immer an das Zustellpostamt zu richten

Offenbach am Main
Frankfurter Straße 135 · Telefon 8 03 29

Verlagsort: Frankfurt am Main
Erscheint täglich, Postbezug monatlich 2,— DM

Jahrgang 1958 Mittwoch, den 9. Juli 1958 12 Uhr Nummer 190

- Erläuterungen**
- ☉ Wolkenlos
 - ☼ heiter
 - ☁ 1/8 bedeckt
 - ☁ 1/4 bedeckt
 - ☁ 1/2 bedeckt
 - ☁ bedeckt
 - ∞ Dunst
 - ☁ Nebel
 - ☁ Niesel
 - ☁ Regen
 - ☁ Schneefall
 - ☁ Schauer
 - ☁ Graupeln
 - ☁ Hagel
 - ☁ Gewitter
 - ☁ Niederschlagsgebiet
- 11 Lufttemperatur
13 Wassertemp.
- Windgeschwindigkeit**
- | Symbol | m/sec | km/h |
|--------|-------------------------|-------|
| ☉ | still oder sehr schwach | 1-5 |
| ☉ | um 1 | 1-5 |
| ☉ | 2,5 | 6-13 |
| ☉ | 5 | 14-22 |
| ☉ | 7,5 | 23-31 |
| ☉ | 10 | 32-40 |
| ☉ | 22,5 | 77-85 |
| ☉ | 25 | 86-94 |
- 1,8 km/h = 1 Knoten
- Fronten mit**
- | Erwärmung | Abkühlung |
|-----------------|---------------|
| ☉ (Warmfront) | ☉ (Kaltfront) |
| nur in der Höhe | |
| ☉ | ☉ |
| Okklusion | |
| ☉ | ☉ |
| Konvergenzlinie | |
| ☉ | ☉ |
| ☉ | ☉ |
| ☉ | ☉ |
- ☉ Warme Luftströmung
☉ Kalte Luftströmung
- Die Linien verbinden Orte mit gleichem, auf Meereshöhe umgerechneten Luftdruck in Millibar.
- 1000 mb ≈ 750 mm



Durch die lebhafte Tiefdrucktätigkeit zwischen Island und den Britischen Inseln wurde das Hochdruckgebiet etwas südostwärts abgedrängt. Doch blieb der Kern des Hochs über dem Atlantik. Über Deutschland trat damit keine wesentliche Änderung der Luftdruckverteilung gegenüber gestern ein. Doch erfolgte durch den anhaltenden Hochdruckeinfluss eine zunehmende Abtrocknung der Luftmasse, was sich in einer verringerten Wolkenbildung äusserte.

Die heute über den Britischen Inseln angelangte Kaltfront wird bereits morgen Norddeutschland erreichen. Dagegen bleibt Süddeutschland noch unter dem Einfluss des Hochdruckausläufers.

Vorhersage für Hessen und Rheinland-Pfalz, gültig bis Freitag, 11.7.58, früh:

In Nordhessen morgen Bewölkungszunahme und nachfolgend gewittrige Schauer. Im übrigen Vorhersagebereich heiter, trocken und warm. Mittagstemperaturen um 25 Grad, nächtliche Tiefstwerte 12 bis 14 Grad. Auf Südwest drehender und nur in Gewittern etwas auffrischender Wind.

Weitere Aussichten: Auch in Südhessen nicht mehr beständig. Etwas kühler.

Dr. W. Re.

Wettermeldungen von heute morgen 7h

Station	Höhe NN	Wetter	Wind km/h	7 Uhr	Temperatur °C			Sonnenschein, gestern in Stdn.	Niederschlag in 24 Stdn. mm	Schneehöhe cm
					höchste gestern	Mittel gestern	Tiefstwert der Nacht 2m Höhe am Boden			
Frankfurt-Stadt	103	wolkenlos	NE 8	15	24	17.8	10	9	5.2	--
Frankfurt-Flughafen	110	wolkenlos	E 5	12	23	16.9	8	6	5.6	--
Offenbach/M.	99	wolkenlos	ENE 5	12	22	17.7	11	9	7.0	--
Darmstadt-Bismarckturm	265	wolkenlos	E 13	11	22	16.4	11	9	6.7	--
Geisenheim	109	heiter	SW 6	14	22	17.4	10	8	7.9	--
Gießen	185	wolkenlos	still	11	21	16.1	10	7	8.1	--
Kassel	198	bedeckt	SW 4	13	16	14.5	12	11	--	--
Bad Hersfeld	216	Nebel	still	9	16	15.0	8	6	--	--
Mannheim	97	wolkenlos	N 5	12	23	17.9	11	10	7.4	--
Neustadt/Weinstr.	140	heiter	still	12	23	18.2	12	10	7.3	--
Trier	265	Nebel	NNE 4	11	24	17.3	11	10	8.5	--
Koblenz	97	Nebel	S 4	10	21	17.4	10	x	2.8	--
Saarbrücken	334	heiter	NE 11	13	22	16.3	11	10	10.9	--
Weinbiet über Neustadt	553	wolkenlos	NNE 13	12	20	15.2	11	8	6.8	--
Nürnberg	611	bedeckt	NNW 5	12	17	12.6	11	9	x	--
Kleiner Feldberg Ts.	807	wolkenlos	ENE 11	11	16	11.3	8	6	6.1	--
Wasserkuppe Rhön	921	heiter	NE 5	9	12	9.6	8	4	0.8	0.0

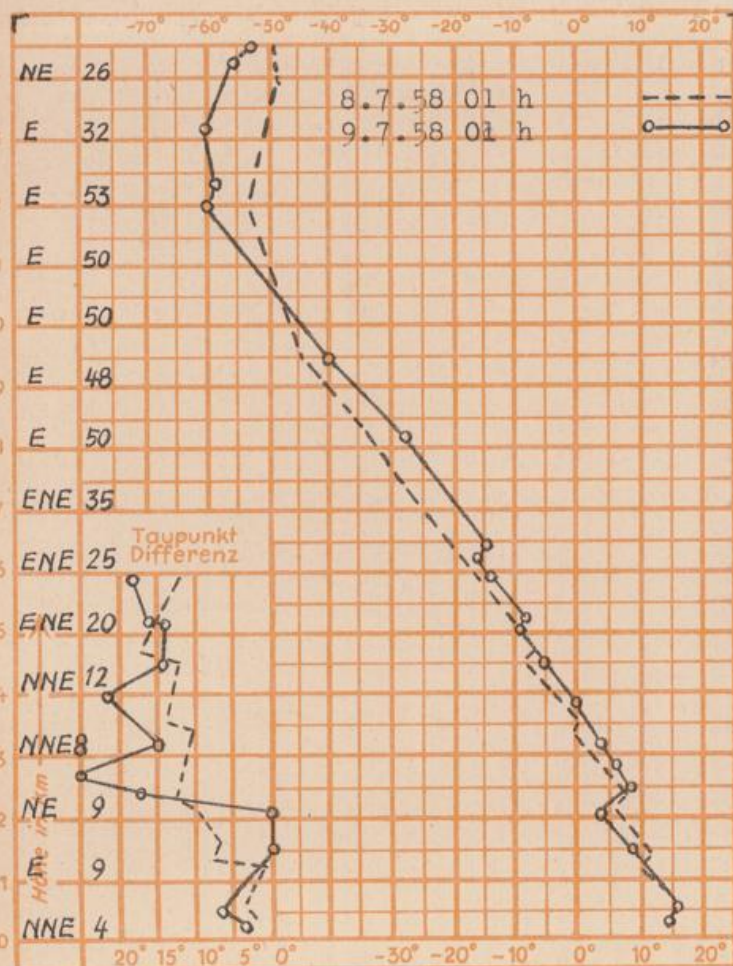
Luftdruck 7h	Höhe	mm	auf Meereshöhe umgerechnet mm	umgerechnet mb
Frankfurt/M.	109	759.1	769.0	1025.2
Offenbach	111	759.0	769.1	1025.4
Gießen	193	751.6	769.3	1025.6
Trier	273	744.7	769.4	1025.7

Erdbodentemperaturen	10 cm Tiefe	20 cm Tiefe	50 cm Tiefe	100 cm Tiefe
Kassel	14.8	15.5	15.9	14.7 °C
Gießen	15.2	16.4	18.0	16.0 °C
Offenbach	16.4	17.0	18.7	17.3 °C
Darmstadt	15.6	16.6	15.4	15.0 °C

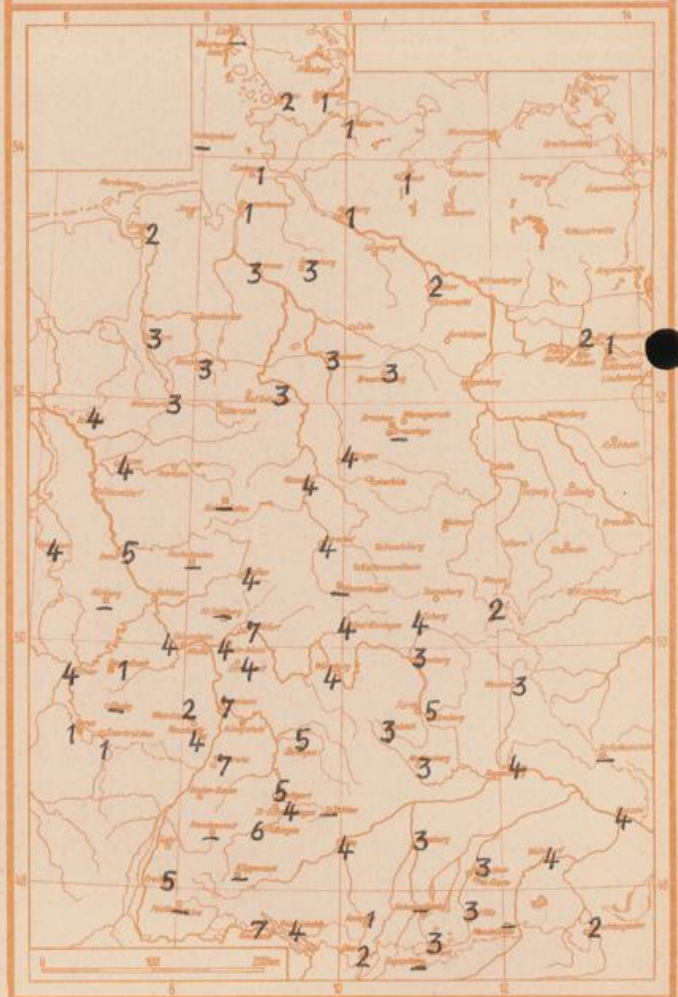
Sonnenaufgang am 10.7.58n Frankfurt/Main 0426 Uhr, Untergang 2033 Uhr MEZ
 Mondaufgang am 10.7.58 (1 Tag n. letzt. Vtl.) 0007 Uhr, Untergang 1425 Uhr MEZ

Langjähriges Temperaturmittel der Jahre 1851-1930 in Frankfurt/M. gestern 18.6 °C

Messungen in der freien Atmosphäre über Stuttgart



Zahl der Sommertage im Juni 1958



Auskünfte und Beratungen durch das Wetteramt Frankfurt in Offenbach (Offenbach, Frankfurter Straße 135, Telefon 80329. Automatisch: Wettervorhersage 2974, Reise- bzw. Straßen- und Wintersportbericht 2978). Wetteramt Trier (Mosel), Petrisberg, Telefon Trier 2727, durch Vermittlung der Dienststellen Darmstadt-Bismarckturm (Telefon 4720), Geisenheim (Telefon 2272), Cieland (Telefon 2110), Kassel (Telefon 15452), Bad Hersfeld (Telefon 2289).