

Wetterkarte

Amtsblatt des Wetteramtes Frankfurt in Offenbach am Main

Bei unregelmäßiger Lieferung sind Beschwerden immer an das Zustellpostamt zu richten

Offenbach am Main
Frankfurter Straße 135 · Telefon 8 03 29

Verlagsort: Frankfurt am Main
Erscheint täglich, Postbezug monatlich 2,— DM

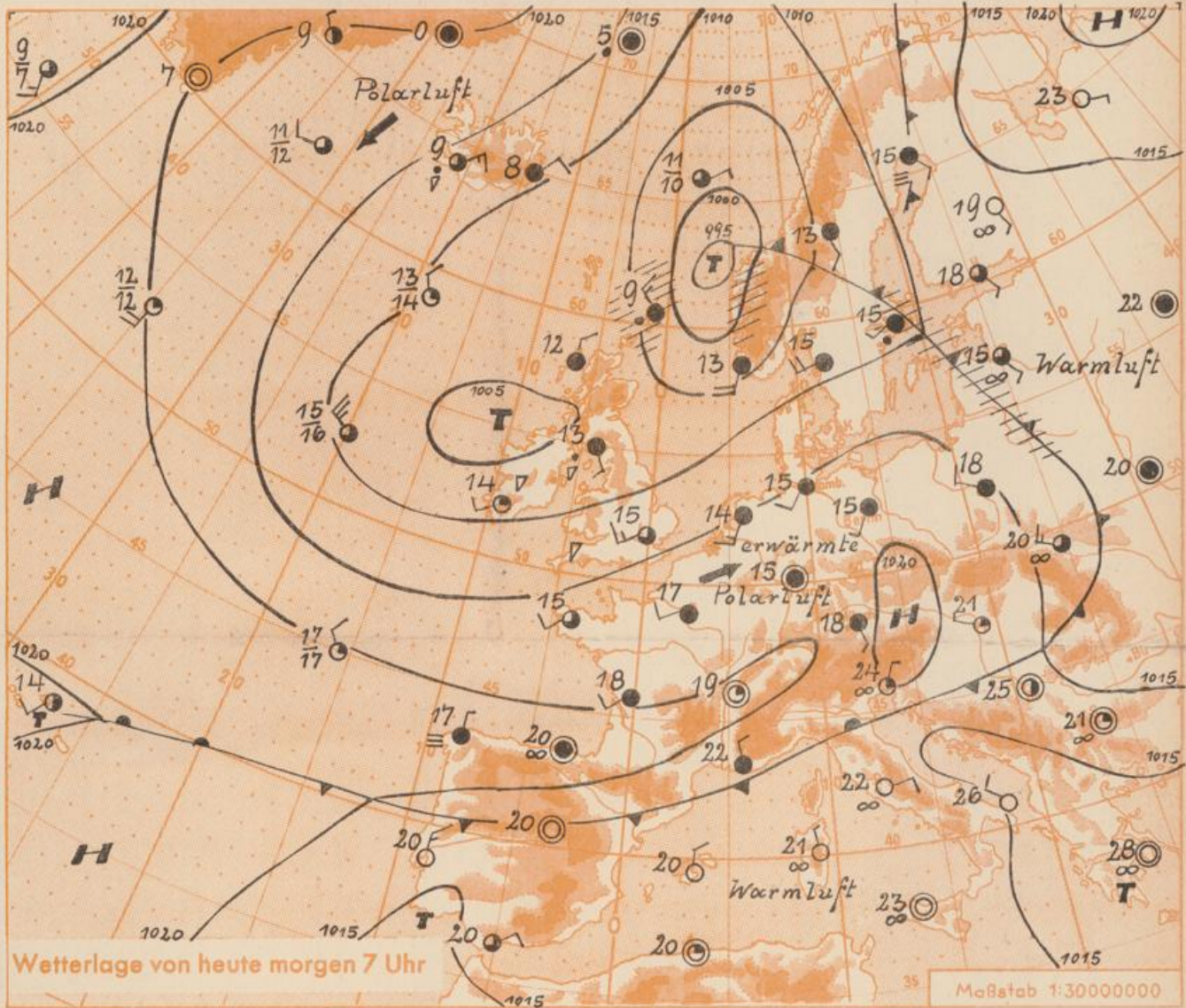
Jahrgang 1958

M i t t w o c h , den 30. Juli 1958 12 Uhr

Nummer 211

Erläuterungen

- Wolkenlos
 - heiter
 - 1/2 bedeckt
 - wolkig
 - bedeckt
 - ∞ Dunst
 - ≡ Nebel
 - Niesel
 - Regen
 - * Schneefall
 - ▽ Schauer
 - △ Graupeln
 - ▲ Hagel
 - ⚡ Gewitter
 - ▨ Niederschlagsgebiet
- 11 Lufttemperatur
13 Wassertemp.
- Windgeschwindigkeit
- | Symbol | m/sec | km/h |
|--------|-------------------------|-------|
| ○ | still oder sehr schwach | 1-5 |
| ○ | um 1 | 1-5 |
| ○ | 2,5 | 6-13 |
| ○ | 5 | 14-22 |
| ○ | 7,5 | 23-31 |
| ○ | 10 | 32-40 |
| ○ | 22,5 | 77-85 |
| ○ | 25 | 86-94 |
| ○ | usw. | |
- 1,8 km/h ≈ 1 Knoten
- Fronten mit Erwärmung Abkühlung (Warmfront) (Kaltfront)
- ▲▲▲▲▲ nur in der Höhe
 - ▲▲▲▲▲ Okklusion
 - Konvergenzlinie
 - Warme Luftströmung
 - ← Kalte Luftströmung
- Die Isobaren verbinden Orte mit gleichem, auf Meereshöhe umgerechneten Luftdruck in Millibar.
1000 mb ≈ 750 mm



Wetterlage von heute morgen 7 Uhr

Maßstab 1:30000000

Hinter dem Störungsausläufer, der in den Morgenstunden des Dienstags unseren Raum überquerte und in Nordhessen örtlich ergiebige Regenfälle auslöste, wurde zugleich die sehr warme und feuchte Luft durch etwas kühlere ersetzt. Die an den Vortagen herrschende Schwüle wurde damit beseitigt.

Kräftiger Luftdruckanstieg auf der Rückseite der Störung führte inzwischen zum Vorstoß eines Hochdruckkeils nach Süddeutschland. An seiner Nordflanke führt die westliche Strömung allmählich noch etwas kühlere Meeresluft heran. Die darin enthaltenen Störungsreste werden sich in unserem Raum jedoch im allgemeinen nur schwach auswirken, da der Hochdruckkeil über Süddeutschland bis morgen noch eine leichte Verstärkung erfahren wird.

Vorhersage für Hessen und Rheinland-Pfalz, gültig bis Freitag, 1.8.58, früh:

Veränderliche Bewölkung, nur vereinzelt etwas Regen. Mittagstemperaturen 20 bis 23 Grad, Tiefstwerte nachts um 15 Grad. Schwacher bis mässiger Südwestwind.

Weitere Aussichten: Nicht ganz beständig, wenig Temperaturänderung.

Dr. L.

Heckersstr. 24

Wettermeldungen von heute morgen 7^h

Station	Höhe NN	Wetter	Wind km/h	7 Uhr	Temperatur °C			Sonnenscheind. gestern in Stdn.	Niederschlag in 24 Stdn. mm	Schneehöhe cm
					höchste gestern	Mittel gestern	Tiefstwert der Nacht 2m Höhe lam Boden			
Frankfurt-Stadt	103	bedeckt	still	17	28	20.7	16	15	8.7	0.0
Frankfurt-Flughafen	110	bedeckt	still	15	27	20.3	14	10	9.9	0.0
Offenbach/M.	99	bedeckt	still	15	26	20.3	15	13	8.8	0.6
Darmstadt-Bismarckturm	265	bedeckt	SW 11	15	26	19.8	15	12	9.1	3
Geisenheim	109	bedeckt	NNW 2	17	26	19.8	14	12	9.8	-
Gießen	185	bedeckt	S 3	15	23	19.9	14	12	10.8	7
Kassel	198	bedeckt	SW 5	15	25	18.4	13	10	10.0	0.0
Bad Hersfeld	216	bedeckt	SW 5	14	24	17.8	13	11	10.1	24
Mannheim	97	heiter	still	15	25	21.0	15	13	7.4	2
Neustadt/Weinstr.	140	wolkig	still	15	24	19.5	13	12	6.6	7
Trier	265	bedeckt	still	15	23	17.3	14	13	11.3	0.4
Koblenz	97	bedeckt	SSW 9	17	25	21.0	16	x	9.3	0.0
Saarbrücken	334	wolkig	S 11	16	22	17.6	12	10	4.0	1
Weinbiet über Neustadt	553	wolkig	WSW 14	14	21	16.6	13	10	6.1	5
Nürnberg	611	bedeckt	SSW 14	14	19	15.1	12	11	x	-
Kleiner Feldberg Ts.	807	bedeckt	SSE 9	12	20	14.4	11	9	9.8	1
Wasserkuppe Rhön	921	bedeckt	SSW 11	11	18	13.8	10	7	7.5	3

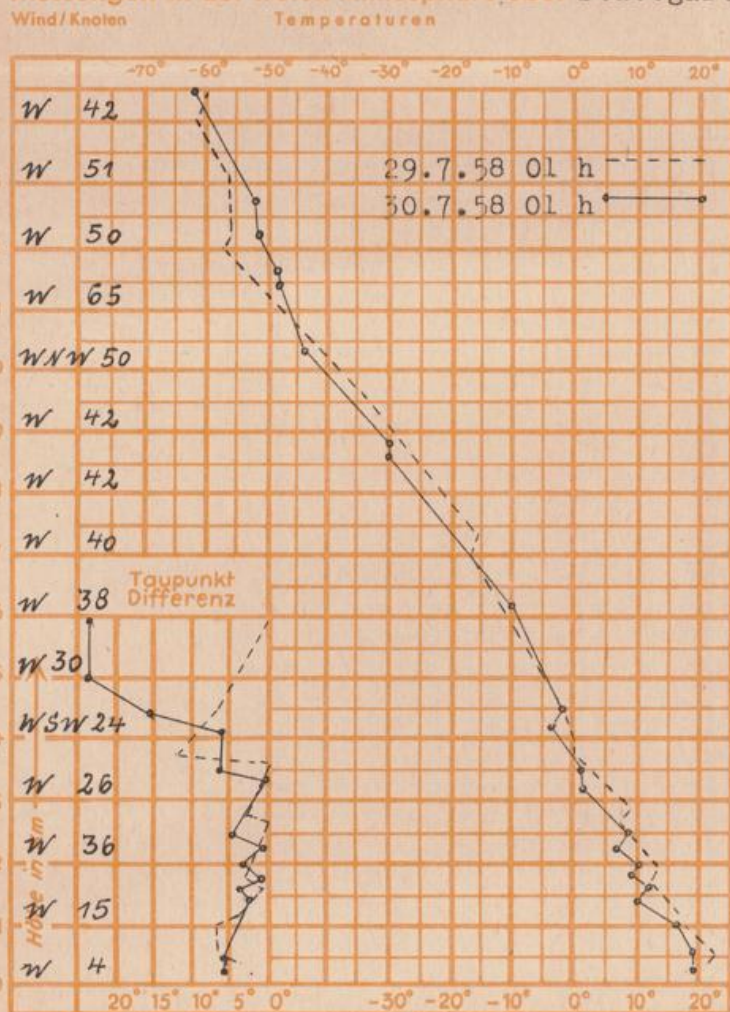
Luftdruck 7 ^h	Höhe	mm	auf Meereshöhe umgerechnet	
			mm	mb
Frankfurt/M.	109	755.0	764.7	1019.5
Offenbach	111	754.6	764.5	1019.3
Gießen	193	746.4	763.7	1018.1
Trier	273	739.8	763.9	1018.5

Erdbodentemperaturen	10 cm Tiefe	20 cm Tiefe	50 cm Tiefe	100 cm Tiefe
	Kassel	17.2	18.4	17.3
Gießen	17.7	18.6	19.4	17.4 °C
Offenbach	19.8	20.6	21.1	19.0 °C
Darmstadt	18.2	19.0	19.0	16.2 °C

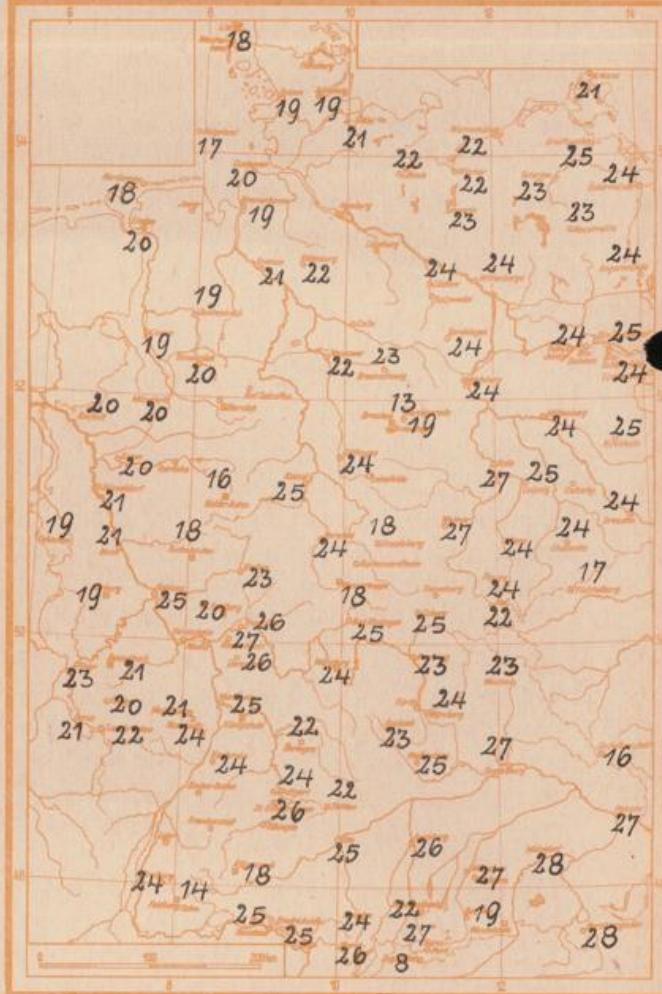
Sonnenaufgang am 31.7.58 in Frankfurt/Main 0451 Uhr, Untergang 2010 Uhr MEZ
 Mondaufgang am 31.7.58 (1 Tag nach Vollmond) 2008 Uhr, Untergang 0551 Uhr MEZ

Langjähriges Temperaturmittel der Jahre 1851-1930 in Frankfurt/M. gestern 18.8 °C

Messungen in der freien Atmosphäre über Stuttgart



Höchsttemperaturen vom 29.7.58 in 2 m Höhe



Auskünfte und Beratungen durch das Wetteramt Frankfurt in Offenbach (Offenbach, Frankfurter Straße 135, Telefon 80329. Automatisch Ansagen: Wettervorhersage 2974, Reise- bzw. Straßen- und Wintersportbericht 2978). Wetteramt Trier (Mosel), Petrisberg, Telefon Trier 2727, durch Vermittlung der Dienststellen Darmstadt-Bismarckturm (Telefon 4720), Geisenheim (Telefon Rüdelsheim 9372), Gießen (Telefon 2119), Kassel (Telefon 15452), Bad Hersfeld (Telefon 2288).