

24/6 Vom Wetteramt Frankfurt, 24

Wetterkarte

Amtsblatt des Wetteramtes Frankfurt in Offenbach am Main

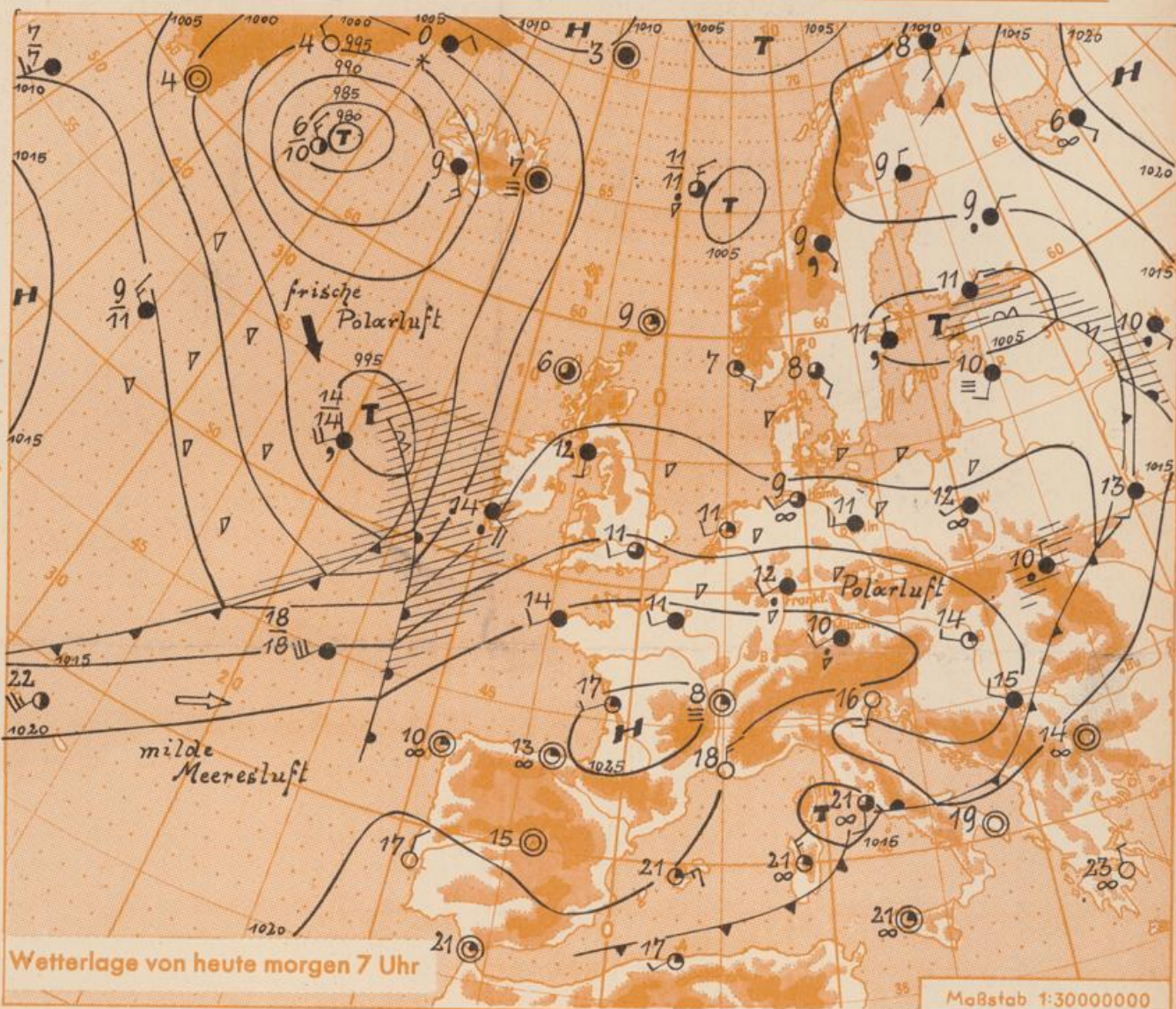
Bei unregelmäßiger Lieferung sind Beschwerden immer an das Zustellpostamt zu richten

Offenbach am Main
Frankfurter Straße 135 · Telefon 8 03 29

Verlagsort: Frankfurt am Main
Erscheint täglich, Postbezug monatlich 2,— DM

Jahrgang 1958 D i e n s t a g , den 23. September 1958 12 Uhr Nummer 265

- Erläuterungen**
- Wolkenlos
 - heiter
 - 1/2 bedeckt
 - wolkig
 - bedeckt
 - ∞ Dunst
 - ≡ Nebel
 - ⊙ Niesel
 - Regen
 - * Schneefall
 - ▽ Schauer
 - △ Graupeln
 - ▲ Hagel
 - ⊞ Gewitter
 - ▨ Niederschlagsgebiet
- 11 Lufttemperatur
13 Wassertemp.
- Windgeschwindigkeit**
- | Symbol | m/sec | km/h |
|--------|-------------------------|-------|
| ○ | still oder sehr schwach | 1-5 |
| ○ | um 1 | 1-5 |
| ○ | 2,5 | 6-13 |
| ○ | 5 | 14-22 |
| ○ | 7,5 | 23-31 |
| ○ | 10 | 32-40 |
| ○ | 22,5 | 77-85 |
| ○ | 25 | 86-94 |
- 1,8 km/h ≈ 1 Knoten
- Fronten mit**
- | Erwärmung | Abkühlung |
|-----------------|-------------|
| (Warmfront) | (Kaltfront) |
| ▲▲▲▲▲ | ▲▲▲▲▲ |
| nur in der Höhe | |
| ▲▲▲▲▲ | ▲▲▲▲▲ |
| Okklusion | |
| Konvergenzlinie | |
| → | → |
| → | → |
| → | → |
- Die Linien verbinden Orte mit gleichem, auf Meereshöhe umgerechneten Luftdruck in Millibar.
- 1000 mb ≈ 750 mm



Innerhalb der über Deutschland vorhandenen kühlen Meeresluft traten am Montag verbreitete Schauer, teilweise sogar Gewitter auf und im Alpenvorland kam es nochmals zu ergiebigen Regenfällen.

Inzwischen ist das gestern noch über dem mittleren Atlantik gelegene Tief unter Vertiefung rasch ostwärts gezogen und nähert sich bereits den Britischen Inseln. Es bewegt sich wie das ihm über Südfrankreich vorgelagerte Hochdruckgebiet rasch nach Ostnordosten. Während nun unter dem Einfluss der über Süddeutschland nach Osten wandernden Hochdruckzelle in unserem Raum zunächst Wetterbesserung eintritt, werden später die Ausläufer des neuen Tiefs den Wetterablauf wieder unbeständiger gestalten.

Vorhersage für Hessen und Rheinland-Pfalz, gültig bis Donnerstag, 25.9.58, früh:

Heute nachmittag anfangs noch stark bewölkt und einzelne schauerartige Regenfälle, später Bewölkungsrückgang und abklingende Schauerartigkeit. In der Nacht zeitweise klar, Tiefsttemperaturen zum Teil unter 10 Grad. Am Mittwoch Bewölkungszunahme und im Laufe des Tages strichweise Regen, vor allem in Nordhessen. Mittagstemperaturen um 18 Grad. Lebhafter, am Mittwoch zeitweise stark auffrischerender Südwestwind.

Weitere Aussichten: Veränderlich, einzelne Regenfälle, wieder etwas kühler.

Wettermeldungen von heute morgen 7h

Station	Höhe NN	Wetter	Wind km/h	7 Uhr	Temperatur °C			Sonnenschein, gestern in Stdn.	Niederschlag in 24 Stdn. mm	Schneehöhe cm
					höchste gestern	Mittel gestern	Tiefstwert der Nacht 2 m Höhe am Boden			
Frankfurt-Stadt	103	wolkig	SW 11	12	19	14.2	10	9	3.7	1
Frankfurt-Flughafen	110	bedeckt	SW 16	12	18	12.8	10	8	4.7	1
Offenbach/M.	99	bedeckt	SW 7	11	19	13.5	10	9	5.7	2
Darmstadt-Bismarckturm	265	Nieseln	SW 23	11	17	12.0	10	9	6.3	5
Geisenheim	109	wolkig	SW 12	12	19	12.5	9	7	5.1	2
Gießen	185	Schauer	S 3	11	17	12.5	10	8	5.5	3
Kassel	198	Regen	SSW 3	10	18	12.4	9	7	6.6	1
Bad Hersfeld	216	bedeckt	SW 9	11	17	11.4	9	8	6.4	7
Mannheim	97	bedeckt	SW 18	12	19	13.2	12	9	5.5	14
Neustadt/Weinstr.	140	Regen	WNW 27	12	19	13.5	11	10	5.8	6
Trier	265	Regen	SW 23	11	16	11.2	9	9	2.8	21
Koblenz	97	bedeckt	SW 9	13	17	13.0	13	x	4.9	3
Saarbrücken	334	bedeckt	SW 16	11	16	11.2	9	8	5.5	5
Weinbiet über Neustadt	553	Nebel	W 43	9	15	9.8	8	7	5.7	5
Nürnberg	611	Regen	WSW 23	9	14	9.4	7	7	-	1
Kleiner Feldberg Ts.	807	Nebel	SW 22	7	11	7.8	6	6	1.0	10
Wasserkuppe Rhön	921	Nebel	SW 27	6	12	7.5	5	5	3.2	12

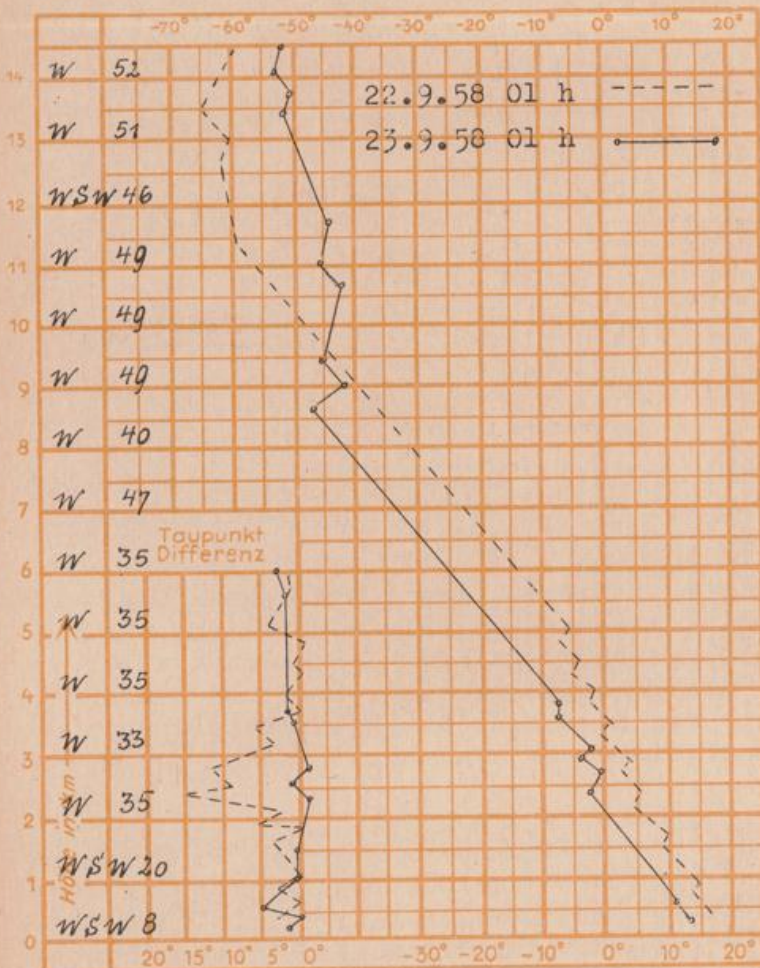
Luftdruck 7h	Höhe	mm	auf Meereshöhe umgerechnet mm	mb
Frankfurt/M.	109	753.4	763.3	1017.6
Offenbach	111	752.7	762.8	1017.0
Gießen	193	744.3	761.7	1015.5
Trier	273	739.3	763.8	1018.3

Erdbodentemperaturen	10 cm Tiefe	20 cm Tiefe	50 cm Tiefe	100 cm Tiefe
Kassel	12.9	14.2	15.6	15.6°C
Gießen	11.9	13.1	15.7	16.5°C
Offenbach	13.2	14.4	17.1	17.8°C
Darmstadt	12.7	13.2	15.3	15.5°C

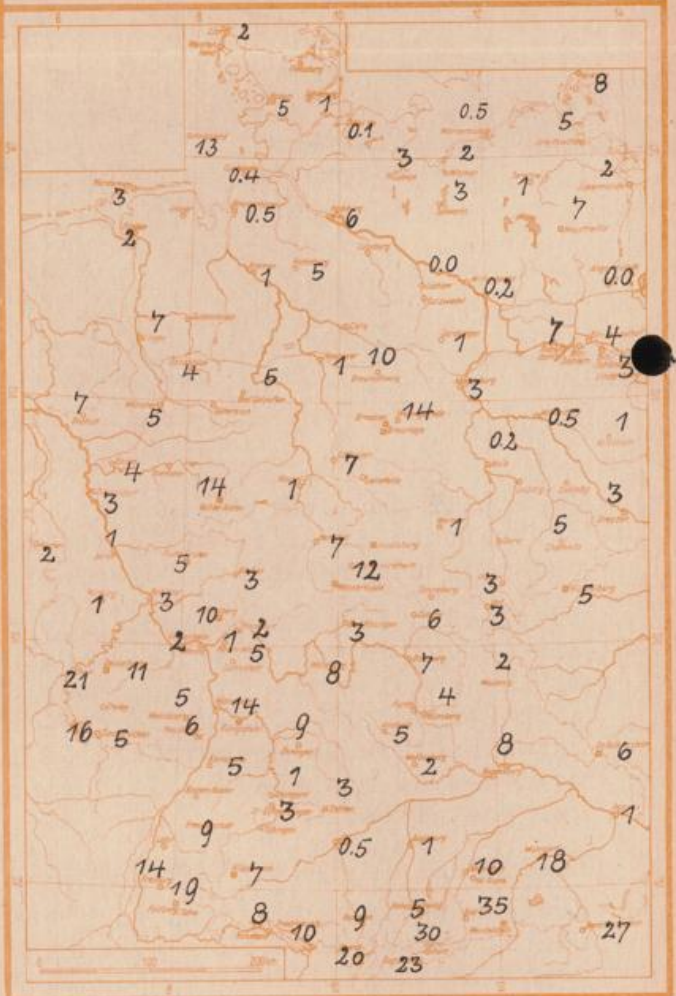
Sonnenaufgang am 24.9.58 in Frankfurt/Main 0613 Uhr, Untergang 1821 Uhr MEZ
 Mondaufgang am 24.9.58 (3 Tage vor Vollmond) 1641 Uhr, Untergang 0237 Uhr MEZ

Langjähriges Temperaturmittel der Jahre 1851-1930 in Frankfurt/M. gestern 13.3 °C

Messungen in der freien Atmosphäre über Stuttgart



Niederschlagsmengen vom 22.9. bis 23.9.58 morgens Liter/qm



Auskünfte und Beratungen durch das Wetteramt Frankfurt in Offenbach (Offenbach, Frankfurter Straße 135, Telefon 80329. Automatische Ansagen: Wettervorhersage 2974, Reise- bzw. Straßen- und Wintersportbericht 2978). Wetteramt Trier (Mosel), Petrisberg, Telefon Trier 2727, durch Vermittlung der Dienststellen Darmstadt-Bismarckturm (Telefon 4720), Geisenheim (Telefon ...)