

24/6 (Mittwoch) Frankfurt am Main, 24

Wetterkarte

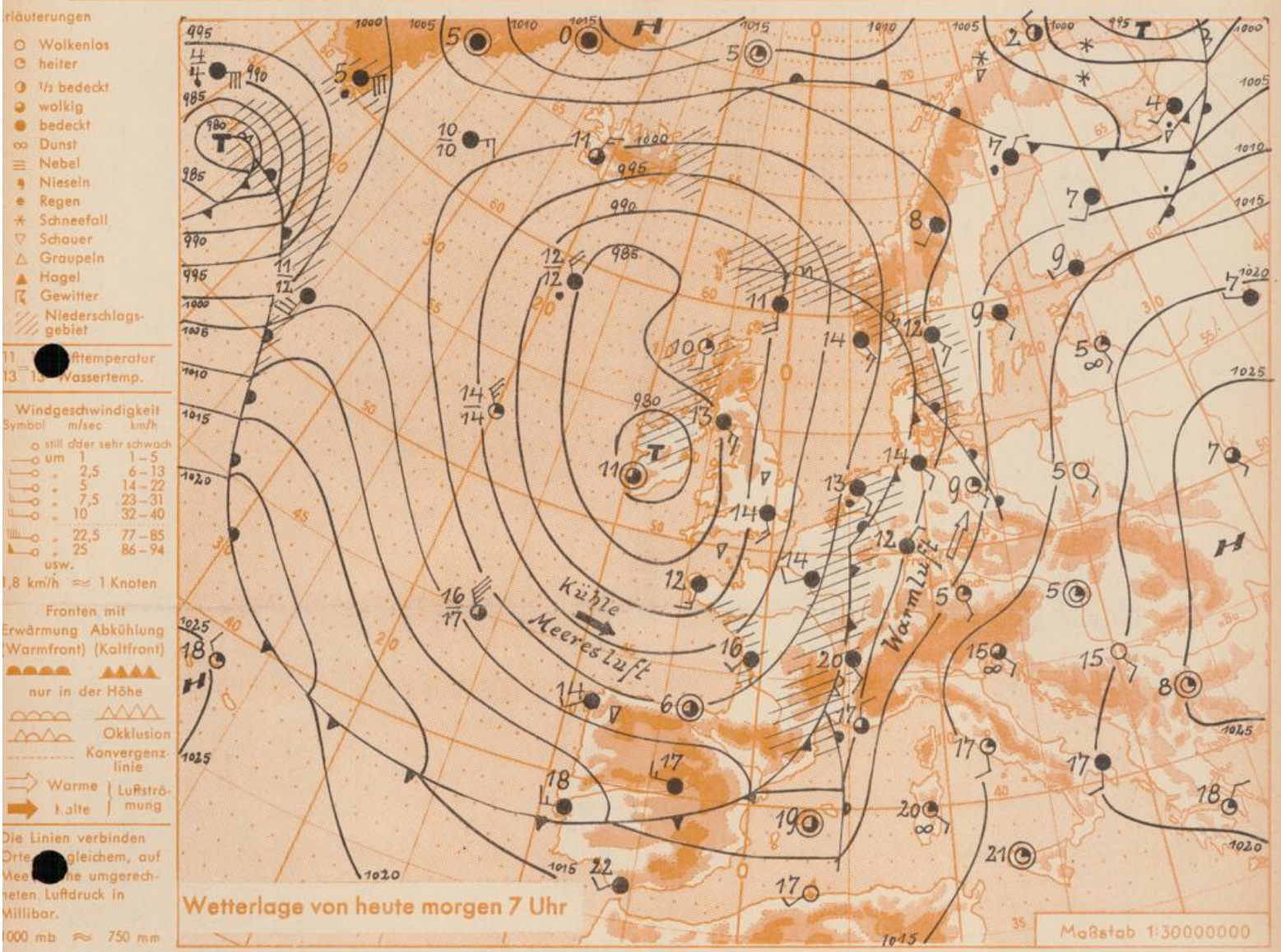
Amtsblatt des Wetteramtes Frankfurt in Offenbach am Main

Bei unregelmäßiger Lieferung sind Beschwerden immer an das Zustellpostamt zu richten

Offenbach am Main
Frankfurter Straße 135 : Telefon 8 03 29

Verlagsort: Frankfurt am Main
Erscheint täglich, Postbezug monatlich 2,- DM

Jahrgang 1958 Dienstag, den 30. September 1958 12 Uhr Nummer 273



Auf der Vorderseite des ausgedehnten Tiefs im Raume der Britischen Inseln wurde mit der südwestlichen Höhenströmung warme Meeresluft zugeführt. Bei reichlichem Sonnenschein stiegen am Montag die Mittagstemperaturen in unserem Bereich über 20 Grad, im Oberrheingebiet sogar über 25 Grad an. Randstörungen, die über Südfrankreich, Belgien nach Nordwestdeutschland wandern, verlagern sich nur langsam ostwärts. Ihre Regengebiete haben heute früh den Westen und Nordwesten von Rheinland-Pfalz erreicht und greifen heute noch auf Hessen über.

Das ausgedehnte Tief verlagert sich bis Mittwoch mit Kern zum östlichen Kanalzugang, so dass sein Einfluss auf unser Wetter in den nächsten Tagen anhalten wird.

Vorhersage für Hessen und Rheinland-Pfalz, gültig bis Donnerstag, 2.10.58, früh:

Heute nachmittag weitere Eintrübung und von Westen her einsetzende Regenfälle. Am Mittwoch überwiegend bewölkt bis bedeckt und noch zeitweise Regen. Mittagstemperaturen um 18 Grad. Nächtliche Tiefsttemperaturen 12 bis 15 Grad. Schwache bis mässige Winde aus südlichen Richtungen.

Weitere Aussichten: Am Donnerstag leicht unbeständig, etwas kühler.

Wettermeldungen von heute morgen 7^h

Station	Höhe NN	Wetter	Wind km/h	Temperatur °C					Sonnenschein, gestern in Stdn.	Niederschlag in 24 Stdn. mm	Schneehöhe cm
				7 Uhr	höchste gestern	Mittel gestern	Tiefstwert der Nacht 2 m Höhe	am Boden			
Frankfurt-Stadt	103	wolkig	E 3	13	23	15.8	12	11	6.4	-	
Frankfurt-Flughafen	110	bedeckt	NE 5	12	22	13.9	10	8	7.8	-	
Offenbach/M.	99	wolkig	SE 7	14	23	15.9	12	10	6.2	-	
Darmstadt-Bismarckturm	265	wolkig	S 16	15	23	16.2	15	11	7.6	-	
Geisenheim	109	wolkig	ENE 7	14	21	15.1	12	10	3.2	-	
Gießen	185	heiter	S 5	14	21	13.6	13	10	7.1	-	
Kassel	198	bedeckt	SSW 7	13	22	14.4	13	9	7.1	-	
Bad Hersfeld	216	Nebel	still	8	22	12.0	8	7	6.9	-	
Mannheim	97	wolkig	still	12	23	16.4	12	9	8.4	-	
Neustadt/Weinstr.	140	wolkig	still	12	22	14.5	12	11	6.9	-	
Trier	265	Regen	SSE 23	16	21	17.3	15	14	4.0	0.0	
Koblenz	97	wolkig	S 13	16	22	16.8	16	x	5.4	-	
Saarbrücken	334	wolkig	SSE 13	16	21	17.4	14	12	5.4	-	
Weinbiet über Neustadt	553	wolkig	SE 14	13	20	16.8	13	11	7.4	-	
Nürburg	611	bedeckt	SE 27	13	19	14.9	12	12	x	-	
Kleiner Feldberg Ts.	807	heiter	SE 27	11	16	12.6	11	10	8.4	-	
Wasserkuppe Rhön	921	heiter	S 23	10	16	11.7	10	8	9.0	-	

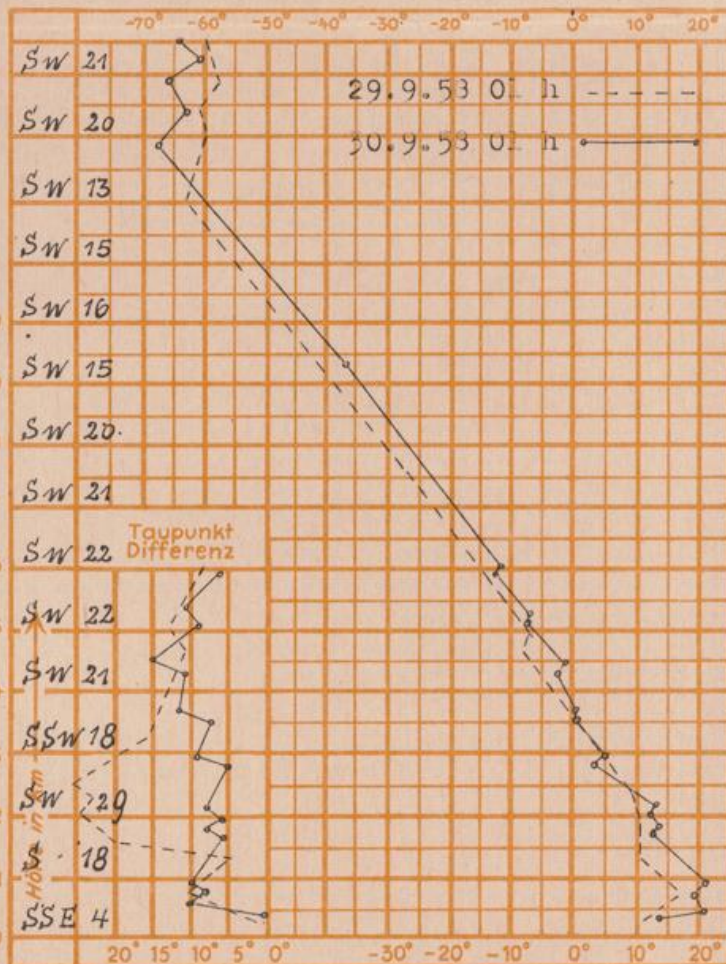
Luftdruck 7 ^h	Höhe	mm	auf Meereshöhe umgerechnet	
			mm	mb
Frankfurt/M.	109	745.7	755.4	1007.1
Offenbach	111	744.9	754.8	1006.3
Gießen	193	737.1	754.1	1005.4
Trier	273	728.5	752.1	1002.8

Erdbodentemperaturen	10 cm Tiefe	20 cm Tiefe	50 cm Tiefe	100 cm Tiefe
Kassel	12.2	13.4	14.2	14.5°C
Gießen	12.8	13.5	14.6	15.2°C
Offenbach	13.2	14.2	15.7	16.6
Darmstadt	12.9	13.3	14.0	14.5

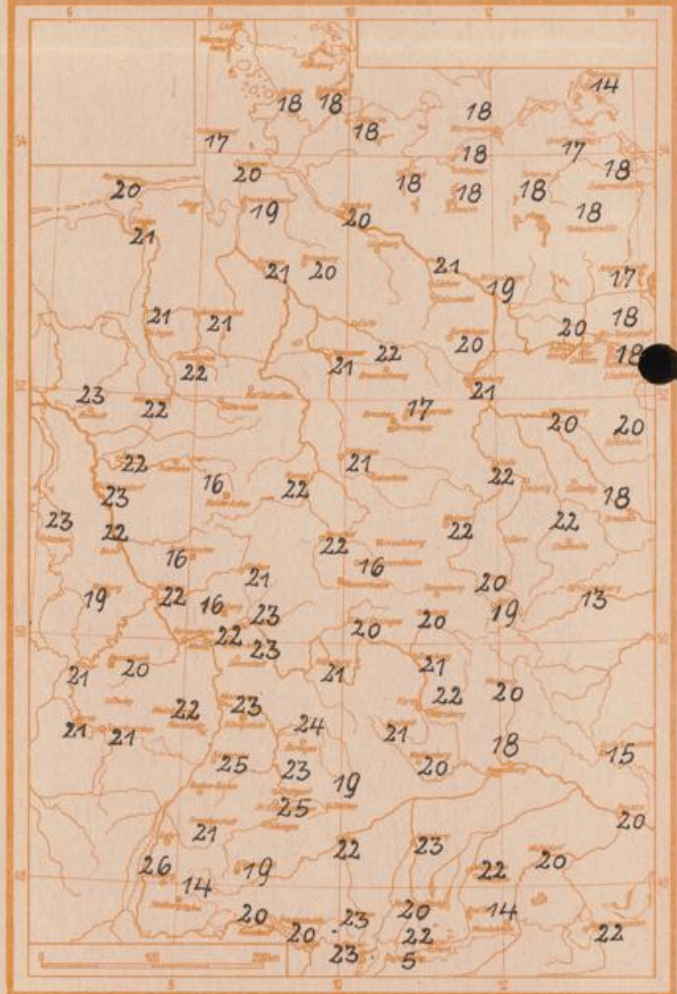
Sonnenaufgang am 1.10.58 in Frankfurt/Main 0623 Uhr, Untergang 1805 Uhr MEZ
 Mondaufgang am 1.10.58 (4 Tage n.Vollmond) 1943 Uhr, Untergang 0952 Uhr MEZ

Langjähriges Temperaturmittel der Jahre 1851-1930 in Frankfurt/M. gestern 13.2 °C

Messungen in der freien Atmosphäre über Stuttgart



Höchsttemperaturen am 29.9.58 in 2 m Höhe



Auskünfte und Beratungen durch das Wetteramt Frankfurt in Offenbach (Offenbach, Frankfurter Straße 135, Telefon 80329. Automatische Ansagen: Wettervorhersage 2974, Reise- bzw. Straßen- und Wintersportbericht 2978). Wetteramt Trier (Mosel), Petrisberg, Telefon Trier 2727, durch Vermittlung der Dienststellen Darmstadt-Bismarckturm (Telefon 4720), Geisenheim (Telefon Rüdelsheim 9372), Gießen (Telefon 2119), Kassel (Telefon 15452), Bad Hersfeld (Telefon 2388).