

23/6
Wetterwarte
Heckschtr. 24

Wetterkarte

Amtsblatt des Wetteramtes Frankfurt in Offenbach am Main

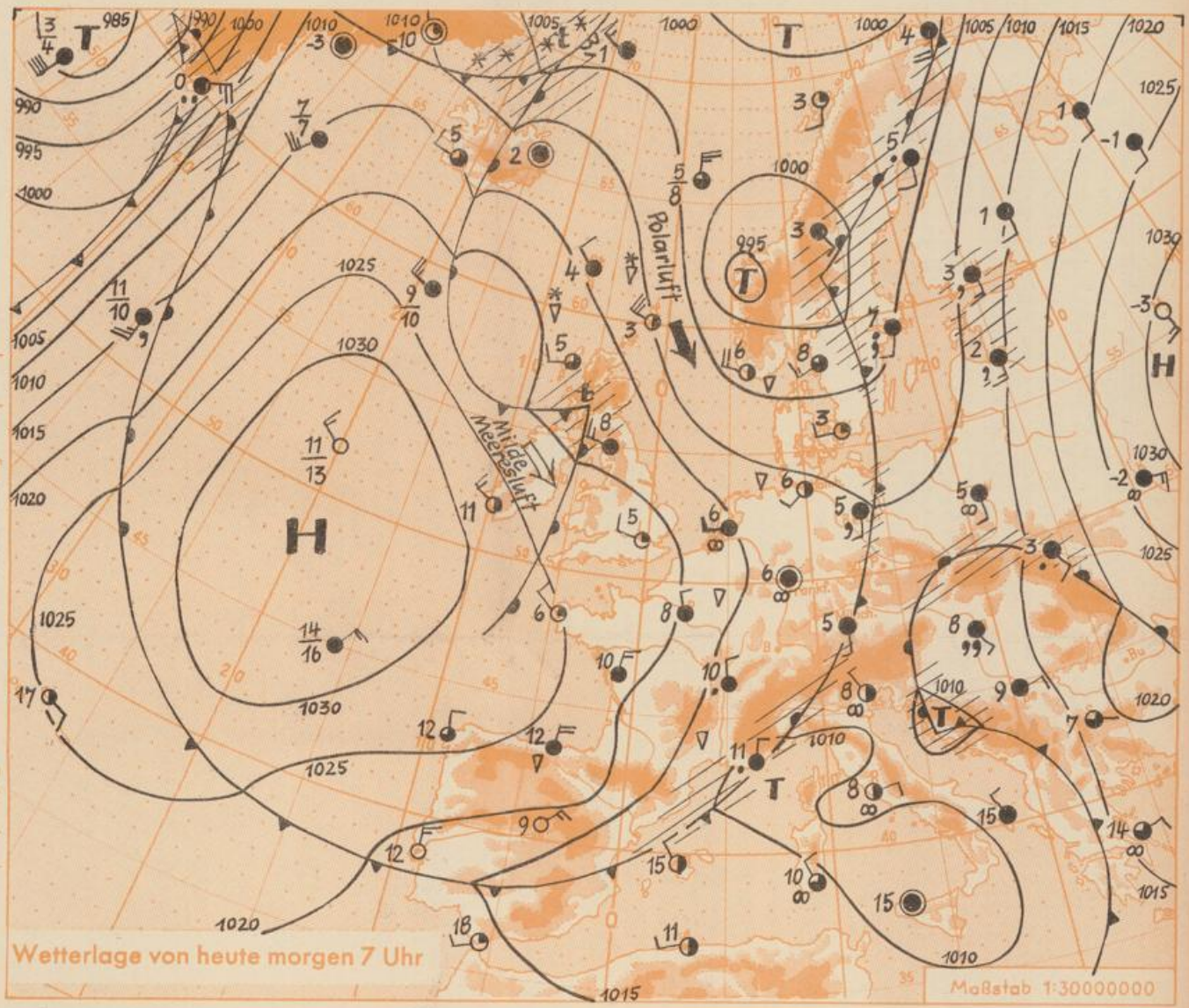
Bei unregelmäßiger Lieferung sind Beschwerden immer an das Zustellpostamt zu richten

Offenbach am Main
Frankfurter Straße 135 · Telefon 8 03 29

Verlagsort: Frankfurt am Main
Erscheint täglich, Postbezug monatlich 2,— DM

Jahrgang 1958 S o n n t a g , den 9. November 1958 12 Uhr Nummer 313

- Erläuterungen**
- Wolkenlos
 - heiter
 - 1/2 bedeckt
 - wolkig
 - bedeckt
 - ∞ Dunst
 - ≡ Nebel
 - ☉ Nieselreg.
 - ☉ Regen
 - ✱ Schneefall
 - ▽ Schauer
 - △ Gröupeln
 - ▲ Hagel
 - ⚡ Gewitter
 - ▨ Niederschlagsgebiet
- 11 Lufttemperatur
13 Wassertemp.
- Windgeschwindigkeit**
- | Symbol | m/sec | km/h |
|--------|-------|-------|
| ○ | 1 | 1-5 |
| ○ | 2,5 | 6-13 |
| ○ | 5 | 14-22 |
| ○ | 7,5 | 23-31 |
| ○ | 10 | 32-40 |
| ○ | 22,5 | 77-85 |
| ○ | 25 | 86-94 |
| ○ | usw. | |
- 1,8 km/h ≈ 1 Knoten
- Fronten mit**
 erwärmung Abkühlung
 (Warmfront) (Kaltfront)
- nur in der Höhe
- Okklusion
- Konvergenzlinie
- Wärme | Luftströmung
 → Kalte |
- Die Linien verbinden Orte mit gleichem, auf Meereshöhe umgerechneten Luftdruck in Millibar.
- 1000 mb ≈ 750 mm



Wetterlage von heute morgen 7 Uhr

Maßstab 1:30000000

Unser Bereich lag am Samstag und Sonntag unter dem Einfluss einer Tiefdruckrinne, deren Rückseitenkaltluft weit nach Süden vordrang. Die kältere Luft lag am Sonntag noch im Raum der nördlichen Nordsee und Schottland. Sie wird das Festland am Montag erreichen und einen Temperaturrückgang von einigen Graden bringen. Im hohen Bergland kommt es zu leichten Frösten, auch die Niederungen werden bei Aufklaren nachts nicht ganz frostfrei bleiben.

St.

Wettermeldungen von heute morgen 7h

Station	Höhe NN	Wetter	Wind km/h	Temperatur °C				Sonnenscheind. gestern in 3Std.	Niederschlag in 24 Std. mm	Schneehöhe cm
				7 Uhr	höchste gestern	Mittel gestern	Tiefstwert der Nacht 2 m Höhe am Boden			
Frankfurt-Stadt	103	Nebel	still	7	7	6.4	5	5	-	7
Frankfurt-Flughafen	110	bedeckt	still	6	7	6.0	6	6	-	7
Offenbach/M.	99	bedeckt	still	7	7	6.1	6	6	-	9
Darmstadt-Bismarckturn	265	Nebel	NNE 4	6	7	5.7	5	5	-	6
Geisenheim	109	bedeckt	NNW 6	9	7	6.1	7	6	-	4
Gießen	185	Nieselreg.	still	6	6	5.6	6	6	-	2
Kassel	198	bedeckt	NNW 5	7	7	6.2	6	6	-	3
Bad Hersfeld	216	bedeckt	still	6	8	6.0	5	5	-	3
Mannheim	97	Nebel	N 4	7	7	6.4	6	6	-	4
Neustadt/Weinstr.	140	bedeckt	still	7	7	5.8	6	6	-	4
Trier	265	bedeckt	NNE 11	8	8	7.2	8	7	-	1
Koblenz	97	Regen	NNW 11	8	8	7.4	7	x	-	4
Saarbrücken	334	bedeckt	N 5	7	7	6.8	7	7	-	4
Weinbiet über Neustadt	553	Nebel	NNW 18	5	5	4.0	5	4	-	4
Nürburg	611	Regen	NNE 27	5	7	6.4	5	5	x	4
Kleiner Feldberg Ts.	807	i. Wolken	N 20	4	3	2.5	2	3	-	4
Wasserkuppe Rhön	921	i. Wolken	N 11	2	3	1.2	2	1	-	4

Luftdruck 7h	Höhe	mm	auf Meereshöhe umgerechnet mm	mb
Frankfurt/M.	109	750.1	760.1	1013.4
Offenbach	111	749.3	759.6	1012.7
Gießen	193	741.8	759.5	1012.6
Trier	273	735.8	760.5	1013.9

Erdbodentemperaturen	10 cm Tiefe	20 cm Tiefe	50 cm Tiefe	100 cm Tiefe
Kassel	7.2	7.5	9.5	10.9 °C
Gießen	6.7	7.0	8.6	10.2 °C
Offenbach	7.4	7.8	9.4	11.4
Darmstadt	6.8	7.0	8.3	10.0

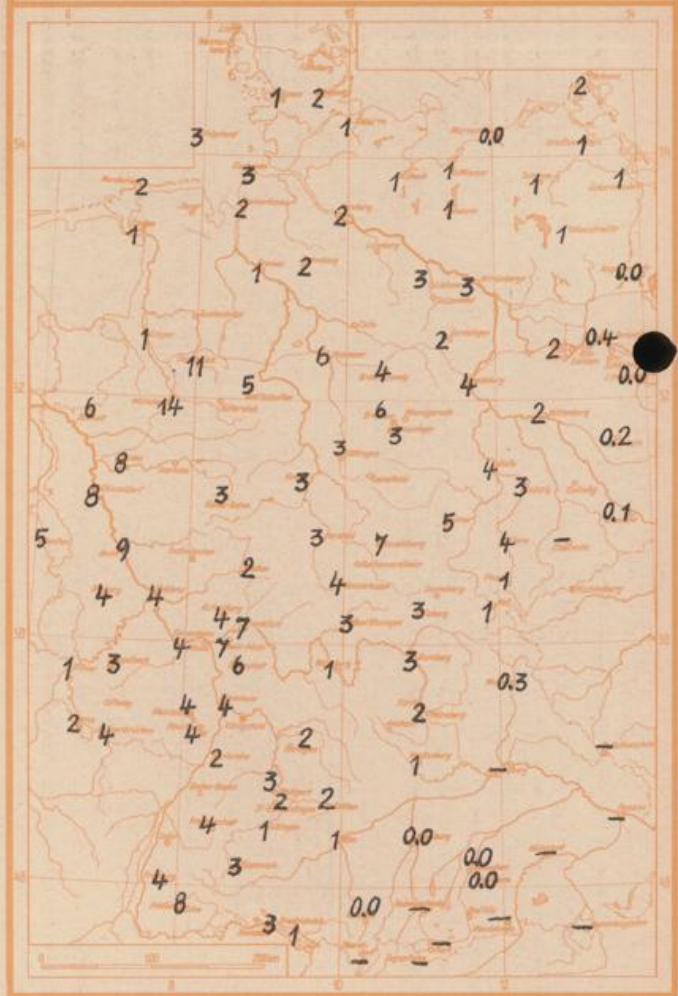
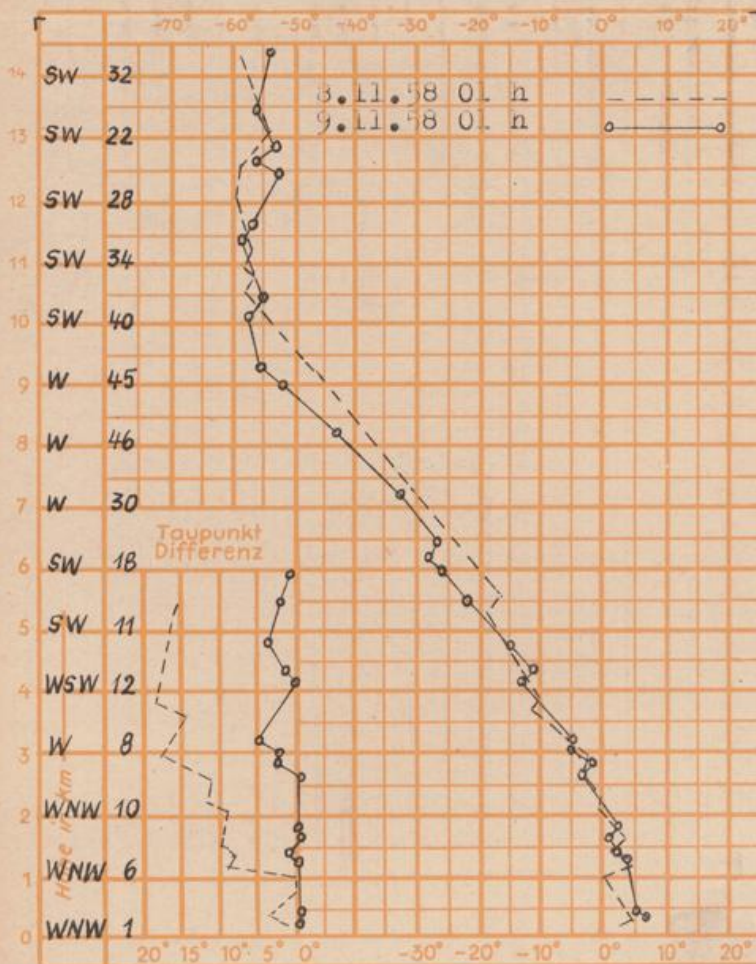
Sonnenaufgang am 10.11.58 in Frankfurt/Main
 Mondaufgang am 10.11.58 1 Tag vor Neumond

0728 Uhr, Untergang 1649 Uhr MEZ
 0610 Uhr, Untergang 1632 Uhr MEZ

Langjähriges Temperaturmittel der Jahre 1851-1930 in Frankfurt/M. gestern 6.0 °C

Niederschlagsmengen vom 8.11.58 bis 9.11.58 morgens in Liter/qm

Messungen in der freien Atmosphäre über Stuttgart
 Wind/Knoten Temperaturen



Auskünfte und Beratungen durch das Wetteramt Frankfurt in Offenbach (Offenbach, Frankfurter Straße 135, Telefon 80329. Automatische Ansagen: Wettervorhersage 2974, Reise- bzw. Straßen- und Wintersportbericht 2978). Wetteramt Trier (Mosel), Petrisberg, telefon Trier 2727, durch Vermittlung der Dienststellen Darmstadt-Bismarckturn (Telefon 4720), Geisenheim (Telefon Biederheim 9372), Gießen (Telefon 2119), Kassel (Telefon 15452), Bad Hersfeld (Telefon 888).