

# Wetterkarte

Amtsblatt des Wetteramtes Frankfurt in Offenbach am Main

Bei unregelmäßiger Lieferung sind Beschwerden immer an das Zustellpostamt zu richten

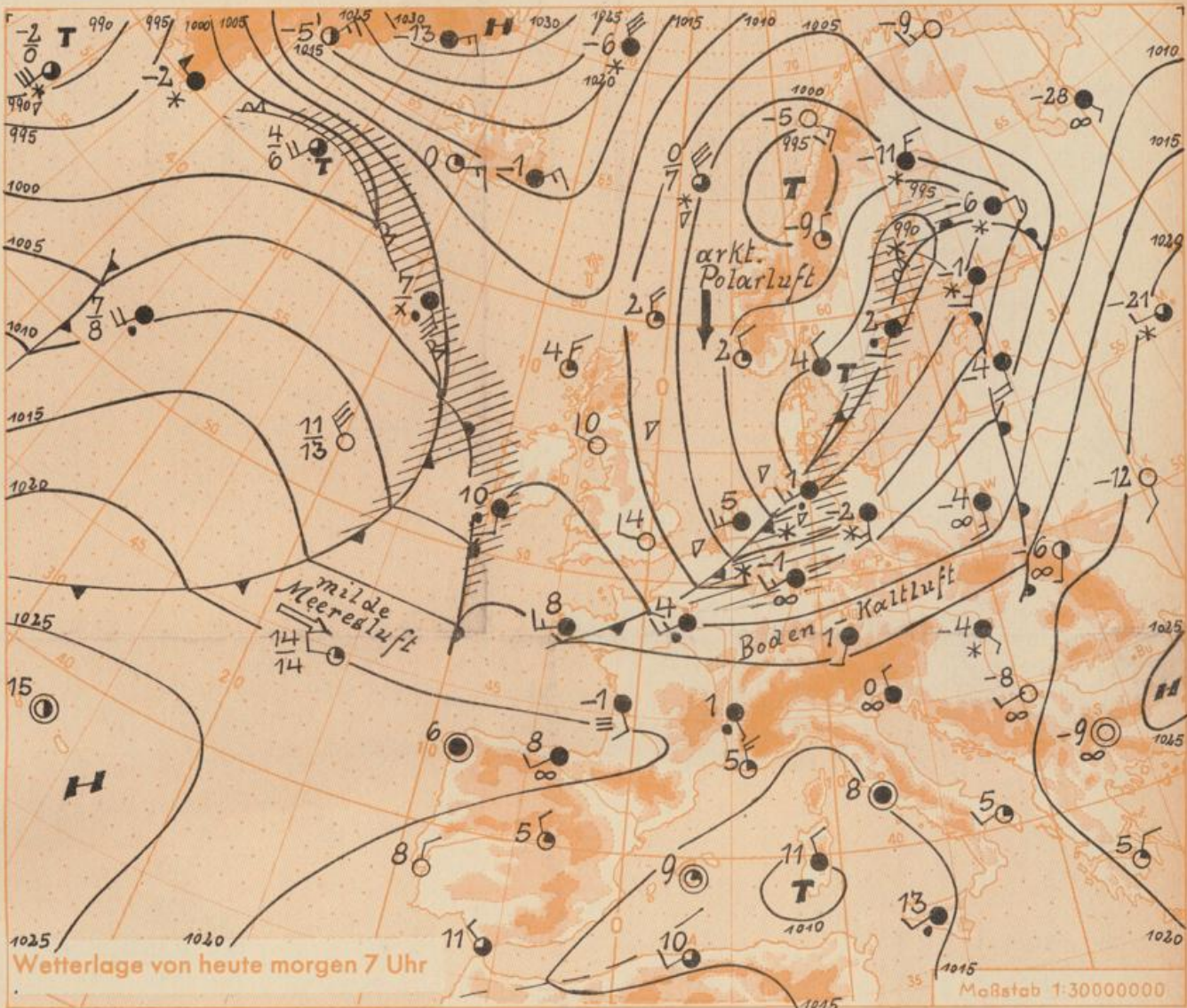
Offenbach am Main  
Frankfurter Straße 135 · Telefon 8 03 29

Verlagsort: Frankfurt am Main  
Erscheint täglich, Postbezug monatlich 2,— DM

Jahrgang 1958 Dienstag, den 9. Dezember 1958 12 Uhr Nummer 343

Erläuterungen

- Wolkenlos
  - heiter
  - 1/2 bedeckt
  - wolkig
  - bedeckt
  - ∞ Dunst
  - ≡ Nebel
  - ⊕ Niesel
  - ⊕ Regen
  - ⊕ Schneefall
  - ⊕ Schauer
  - △ Graupeln
  - △ Hagel
  - ⊕ Gewitter
  - ⊕ Niederschlagsgebiet
  - 11 Lufttemperatur
  - 13 Wassertemp.
- Windgeschwindigkeit
- | Symbol | m/sec                   | km/h  |
|--------|-------------------------|-------|
| ○      | still oder sehr schwach |       |
| ○      | um 1                    | 1-5   |
| ○      | 2,5                     | 6-13  |
| ○      | 5                       | 14-22 |
| ○      | 7,5                     | 23-31 |
| ○      | 10                      | 32-40 |
| ○      | 22,5                    | 77-85 |
| ○      | 25                      | 84-94 |
| ○      | usw.                    |       |
- 1,8 km/h ≈ 1 Knoten
- Fronten mit Erwärmung Abkühlung (Warmfront) (Kaltfront)
- nur in der Höhe
- Okklusion
- Konvergenzlinie
- Warme Luftströmung  
Kaltluftströmung
- Die Linien verbinden Orte, die gleichem, auf Meereshöhe umgerechneten Luftdruck in Millibar.
- 1000 mb ≈ 750 mm



In der vergangenen Nacht traten im Vorhersagegebiet leichte Fröste auf und in der zweiten Nachthälfte griff von Nordwesten her das Schneefallgebiet eines über Dänemark und Südschweden in östlicher Richtung ziehenden Tiefs über. Nach vorübergehendem Zustrom etwas milderer Luft und Tauwetter in den Niederungen dringt auf der Rückseite des abziehenden Tiefs noch einmal polare Kaltluft nach Deutschland vor. Ein nachfolgendes Zwischenhoch bringt um Wochenmitte nur kurzandauernde Beruhigung, da im weiteren Verlauf atlantische Störungen auf das Festland übergreifen.

Vorhersage für Hessen und Rheinland-Pfalz, gültig bis Donnerstag, 11.12.58, früh:

Bei schwachen bis mässigen von Südwest auf Nordwest drehenden Winden anfangs überwiegend stärker bewölkt, zeitweise Niederschläge, teils Regen, teils Schnee. Später gebietsweise aufgelockerte Bewölkung. Mittagstemperaturen kaum über Null Grad, nachts leichter Frost.

Weitere Aussichten: Am Donnerstag veränderlich, allmähliche Milderung.

6  
Wetterkarte  
Heckerstr. 24  
23 Schü.

## Wettermeldungen von heute morgen 7h

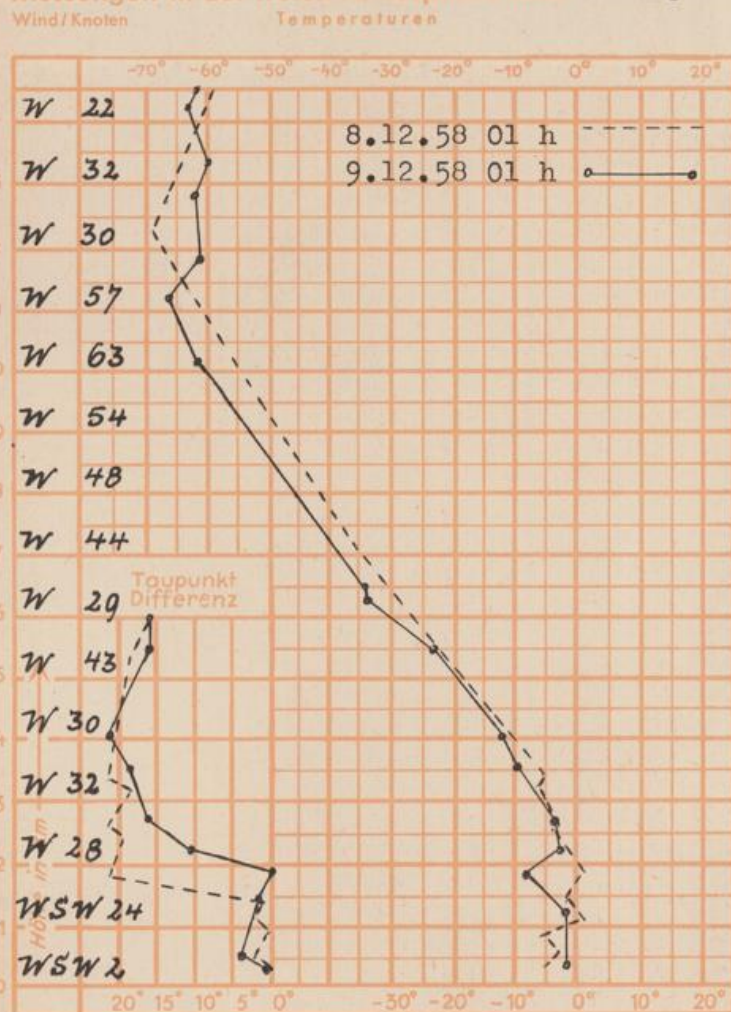
Station	Höhe NN	Wetter	Wind km/h	7 Uhr	Temperatur °C				Sonnenschein d. gestern in Stdn.	Niederschlag in 24 Stdn. mm	Schneehöhe cm
					höchste gestern	Mittel gestern	Tiefstwert der Nacht 2 m Höhe	am Boden			
Frankfurt-Stadt	103	Schnee	SW 17	-0.5	-1	-1.8	-3	-3	-	0.0	-
Frankfurt-Flughafen	110	bedeckt	SW 25	-1	-2	-3.0	-4	-6	-	0.0	-
Offenbach/M.	99	bedeckt	SSW 11	-1	-1	-2.4	-3	-3	-	0.0	-
Darmstadt-Bismarckturn	265	bedeckt	SW 27	-1	-3	-3.6	-4	-5	-	-	-
Geisenheim	109	Schnee	SW 17	0	-1	-2.3	-4	-7	-	0.0	-
Gießen	185	bedeckt	S 23	-3	-2	-3.2	-3	-3	-	0.0	-
Kassel	198	Schnee	S 18	-2	1	-2.0	-3	-4	-	0.1	Fleck.
Bad Hersfeld	216	bedeckt	SW 22	-2	-2	-2.8	-3	-4	-	0.6	Fleck.
Mannheim	97	bedeckt	SSE 22	-1	-2	-2.9	-4	-6	-	-	-
Neustadt/Weinstr.	140	bedeckt	WNW 36	3	-2	-3.3	-4	-6	-	-	-
Trier	265	bedeckt	SW 36	-1	-4	-4.6	-4	-4	-	-	-
Koblenz	97	bedeckt	SSW 16	1	-1	-2.1	-3	x	-	-	-
Saarbrücken	334	bedeckt	SW 18	-2	-4	-4.2	-5	-4	-	0.0	-
Weinbiet über Neustadt	553	bedeckt	W 52	-2	-4	-5.4	-6	-6	-	-	-
Nürnberg	611	Schnee	SW 40	-3	-6	-7.1	-7	-8	x	1	-
Kleiner Feldberg Ts.	807	Nebeltr.	SW 32	-6	-7	-7.8	-8	-8	-	-	1
Wasserkuppe Rhön	921	bedeckt	SW 40	-6	-6	-7.3	-9	-9	2.2	0.2	2

Luftdruck 7h	Höhe	mm	auf Meereshöhe umgerechnet	
			mm	mb
Frankfurt/M.	109	745.5	755.6	1007.4
Offenbach	111	744.7	755.1	1006.8
Gießen	193	735.7	753.9	1005.1
Trier	273	730.3	755.6	1007.4

Sonnenaufgang am 10.12.58 in Frankfurt/Main.  
 Mondaufgang am 10.12.58 (Neumond)

Langjähriges Temperaturmittel der Jahre 1851-1930 in Frankfurt/M. gestern 1.9 °C

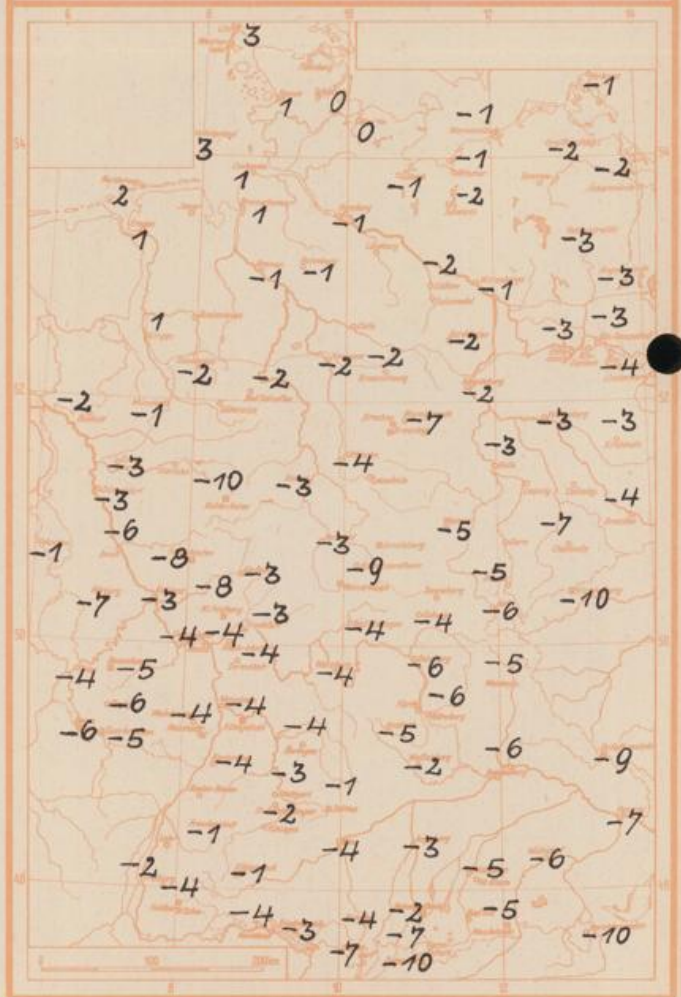
### Messungen in der freien Atmosphäre über Stuttgart



Erdbodentemperaturen	10 cm Tiefe	20 cm Tiefe	50 cm Tiefe	100 cm Tiefe
Kassel	0.8	1.7	4.8	4.9 °C
Gießen	-0.6	0.2	2.8	5.6 °C
Offenbach	-0.4	0.4	2.1	6.8 °C
Darmstadt	-0.9	-0.7	2.6	6.1 °C

0812 Uhr, Untergang 1623 Uhr MEZ  
 0728 Uhr, Untergang 1641 Uhr MEZ

### Tiefsttemperaturen letzte Nacht in 2 m Höhe



Auskünfte und Beratungen für Hessen durch das Wetteramt Frankfurt in Offenbach (Offenbach, Frankfurter Str. 135, Telefon 80329), außerdem durch Vermittlung der Dienststellen Darmstadt (Telefon 4720), Geisenheim (Telefon Rüdelsheim 9372), Gießen (Telefon 2119), Kassel (Telefon 15452), Bad Hersfeld (Telefon 2388). Für Rheinland-Pfalz: durch das Wetteramt Trier/Mosel (Telefon Trier 2727). - Automatische Ansagedienste: Wettervorhersage Rhein-Main-Gebiet (Telefon 1164), Reise- bzw.