

Wetterkarte

Amtsblatt des Wetteramtes Frankfurt in Offenbach am Main

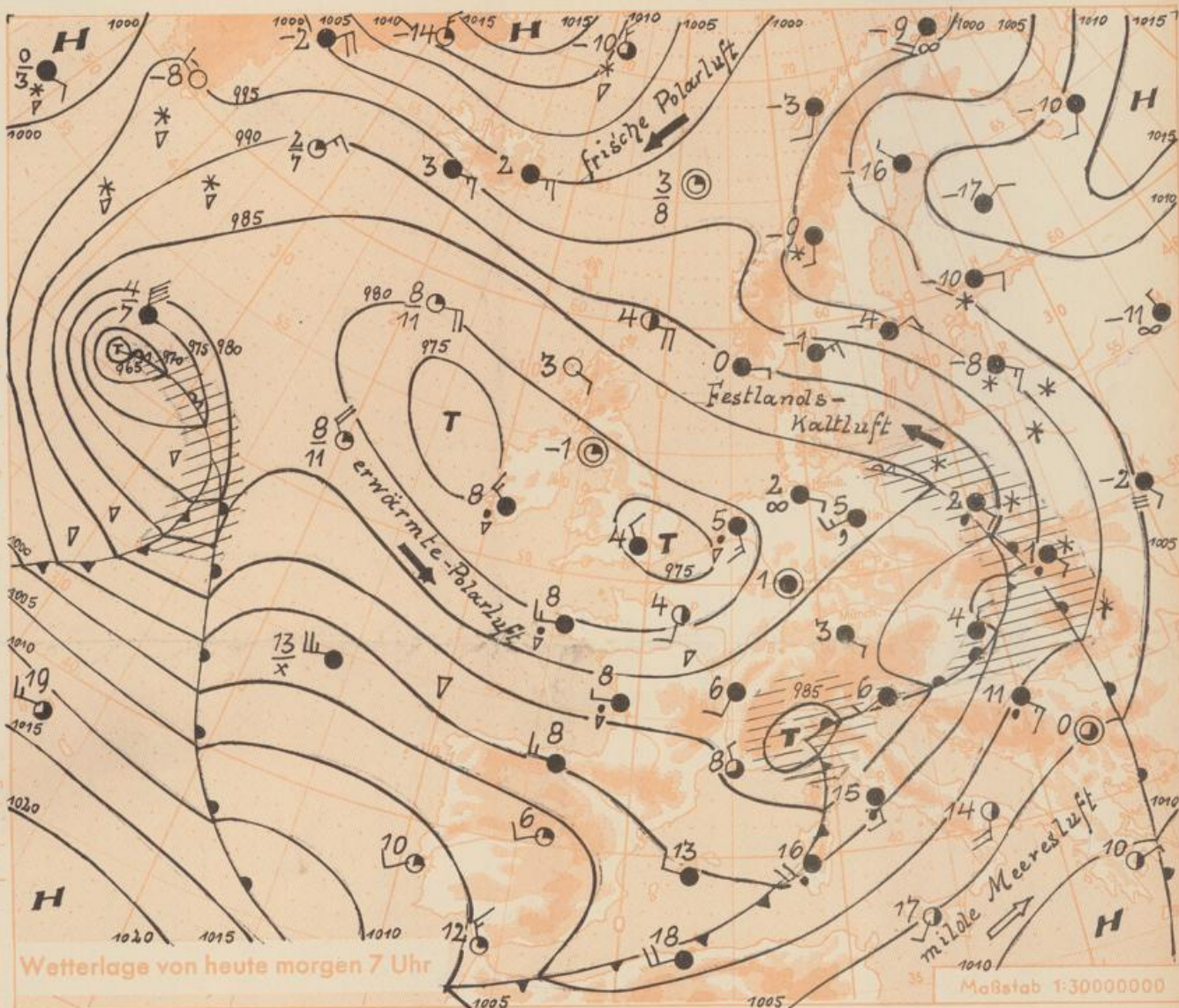
Bei unregelmäßiger Lieferung sind Beschwerden immer an das Zustellpostamt zu richten

Offenbach am Main
Frankfurter Straße 135 · Telefon 8 03 29

Verlagsort: Frankfurt am Main
Erscheint täglich, Postbezug monatlich 2,— DM

Jahrgang 1958 S o n n t a g , den 14. Dezember 1958 12 Uhr Nummer 348

- Abkürzungen
- Wolkenlos
 - heiter
 - in bedeckt
 - wolkig
 - bedeckt
 - ∞ Dunst
 - ≡ Nebel
 - ☉ Niesel
 - ☉ Regen
 - * Schneefall
 - ▽ Schauer
 - △ Graupeln
 - ▲ Hagel
 - ⚡ Gewitter
 - ⚡ Niederschlagsgebiet
- 11 Lufttemperatur
13 Wassertemp.
- Windgeschwindigkeit
Symbol m/sec km/h
- still oder sehr schwach
 - um 1 1-5
 - 2,5 6-13
 - 5 14-22
 - 7,5 23-31
 - 10 32-40
 - 15 33-45
 - 22,5 77-85
 - 25 86-94
 - usw.
- 1,8 km/h = 1 Knoten
- Fronten mit Erwärmung Abkühlung (Warmfront) (Kaltfront)
- nur in der Höhe
 - Okklusion
 - Konvergenzlinie
 - Warme Luftströmung
 - Kalte Luftströmung
- Die Höhen verbinden sich gleichem, auf Meereshöhe umgerechneten Luftdruck in Millibar, 1000 mb = 750 mm



Wetterlage von heute morgen 7 Uhr

Nach Durchzug der Wellenstörung, die im Laufe des Samstag von Südwestfrankreich nach Deutschland gelangte und unserem Raum nochmals verbreitet Regen brachte, lockerte die Bewölkung rasch auf und in den Kammlagen der Gebirge sanken die Temperaturen wieder auf den Gefrierpunkt ab. Die Schauertätigkeit blieb jedoch gering. Über dem Atlantik hat sich inzwischen eine neue Störung mit dem britischen Tiefdruckgebiet vereinigt. Sie zieht rasch in Richtung Festland und dürfte bereits am Montag Deutschland erreichen. Dabei wird die Niederschlagstätigkeit wieder aufleben. Eine merkliche Temperaturänderung ist bei den augenblicklichen Strömungsverhältnissen nicht zu erwarten.

Wetterkarte
Heisterstr. 24
6
23
55

Wettermeldungen von heute morgen 7h

Station	Höhe NN	Wetter	Wind km/h	Temperatur °C					Sonnenschein, gestern in Stdn.	Niederschlag in 24 Stdn. mm	Schneehöhe cm
				7 Uhr	höchste gestern	Mittel gestern	Tiefstwert der Nacht 2m Höhe am Boden				
Frankfurt-Stadt	103	wolkig	still	4	8	7.2	4	1	-	10	-
Frankfurt-Flughafen	110	wolkig	still	1	8	7.3	1	-2	-	9	-
Offenbach/M.	99	heiter	S 7	4	9	7.3	4	1	-	8	-
Darmstadt-Bismarckturm	265	heiter	S 13	5	8	6.3	4	1	-	10	-
Geisenheim	109	bedeckt	ENE 12	5	7	6.7	4	1	-	6	-
Gießen	185	wolkenlos	SSE 13	4	7	6.2	4	3	0.2	7	-
Kassel	198	bedeckt	SSE 4	5	7	5.4	4	1	-	9	-
Bad Hersfeld	216	wolkig	still	4	7	5.2	4	1	0.3	9	-
Mannheim	97	wolkenlos	still	5	9	7.9	4	-0.5	-	1	-
Neustadt/Weinstr.	140	heiter	still	2	10	7.8	2	-1	-	13	-
Trier	265	bedeckt	SSW 45	7	7	5.7	5	3	-	7	-
Koblenz	97	wolkig	S 18	6	9	7.6	5	x	-	4	-
Saarbrücken	334	wolkig	SSW 18	5	7	5.9	3	3	-	16	-
Weinbiet über Neustadt	553	heiter	SSW 32	4	6	3.8	3	1	-	10	-
Nürnberg	611	bedeckt	SSW 18	2	4	2.7	1	1	x	6	Fleck.
Kleiner Feldberg Ts.	807	Nebel	S 22	0	3	2.2	0	-0.5	-	11	11
Wasserkuppe Rhön	921	Nebel	S 31	0	2	1.1	0	-0.5	-	6	8

Luftdruck 7h	Höhe	mm	auf Meereshöhe umgerechnet	
			mm	mb
Frankfurt/M.	109	728.7	738.4	984.6
Offenbach	111	727.9	737.9	983.8
Gießen	193	719.8	737.2	982.8
Trier	273	712.1	736.2	981.4

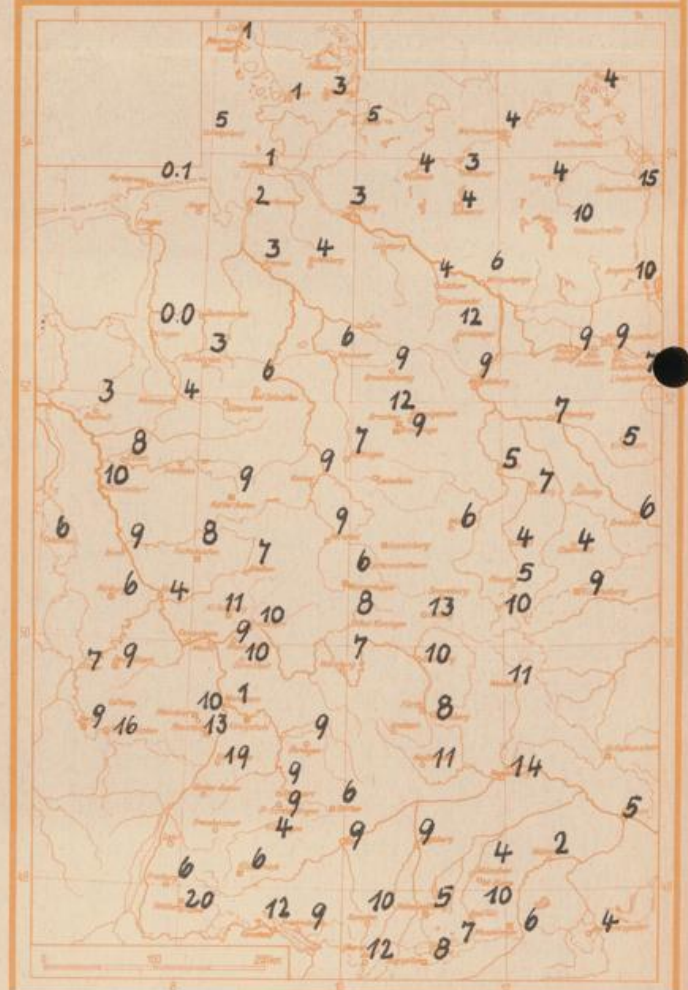
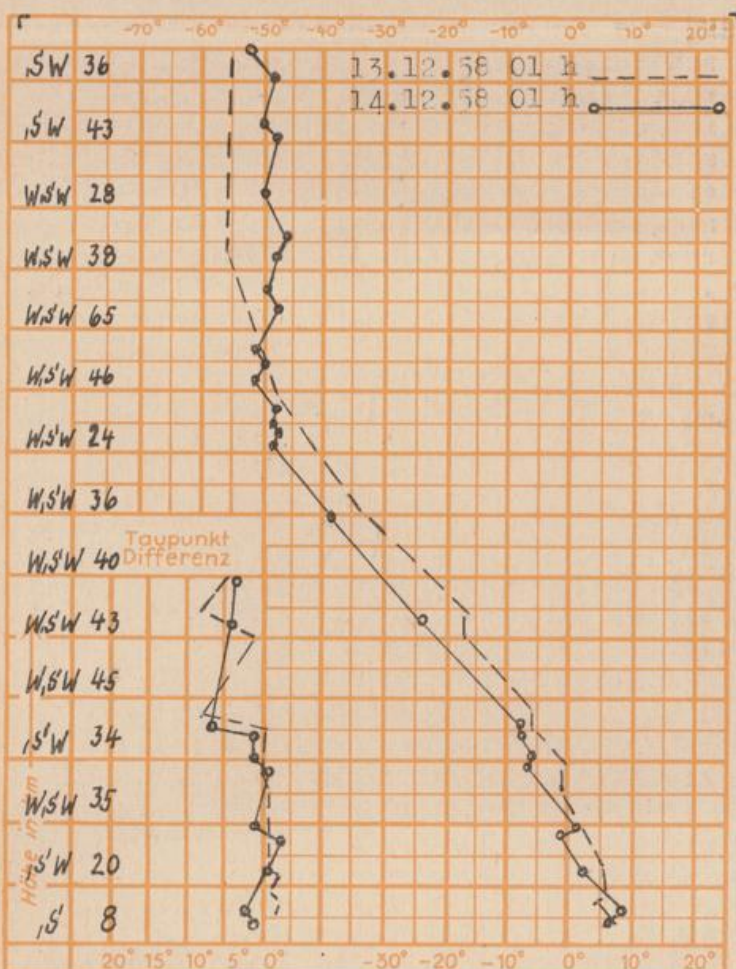
Erdbodentemperaturen	10 cm Tiefe				20 cm Tiefe				50 cm Tiefe				100 cm Tiefe			
Kassel	3.4				3.7				4.9				6.5 °C			
Gießen	3.6				4.0				4.6				5.5 °C			
Offenbach	3.7				4.2				4.8				5.7 °C			
Darmstadt	3.0				3.2				3.6				5.4 °C			

Sonnenaufgang am 15.12.58 in Frankfurt/Main 0816 Uhr, Untergang 1623 Uhr MEZ
 Mondaufgang am 15.12.58 (3 Tage vor I.Viertel) 1117 Uhr, Untergang 2212 Uhr MEZ

Langjähriges Temperaturmittel der Jahre 1851-1930 in Frankfurt/M. gestern 1.9 °C

Niederschlagsmengen vom 13.12. bis 14.12.58 morgens in Liter/qm

Messungen in der freien Atmosphäre über Stuttgart



Auskünfte und Beratungen für Hessen durch das Wetteramt Frankfurt in Offenbach (Offenbach, Frankfurter Str. 135, Telefon 80329), außerdem durch Vermittlung der Dienststellen Darmstadt (Telefon 4720), Geisenheim (Telefon Rudesheim 9372), Gießen (Telefon 2119), Kassel (Telefon 15452), Bad Hersfeld (Telefon 2388). Für Rheinland-Pfalz: durch das Wetteramt Trier/Mosel (Telefon Trier 2727). - Automatische Ansagedienste: Wettervorhersage Rhein-Main-Gebiet (Telefon 1164), Reise- bzw. ...