

# Wetterkarte

Amtsblatt des Wetteramtes Frankfurt in Offenbach am Main

Bei Unregelmäßigkeiten in der Lieferung sind Beschwerden immer an das Zustellpostamt zu richten

Offenbach am Main  
Frankfurter Straße 135 · Telefon 8 03 29

Verlagsort: Frankfurt am Main  
Erscheint täglich, Postbezug monatlich 2,— DM

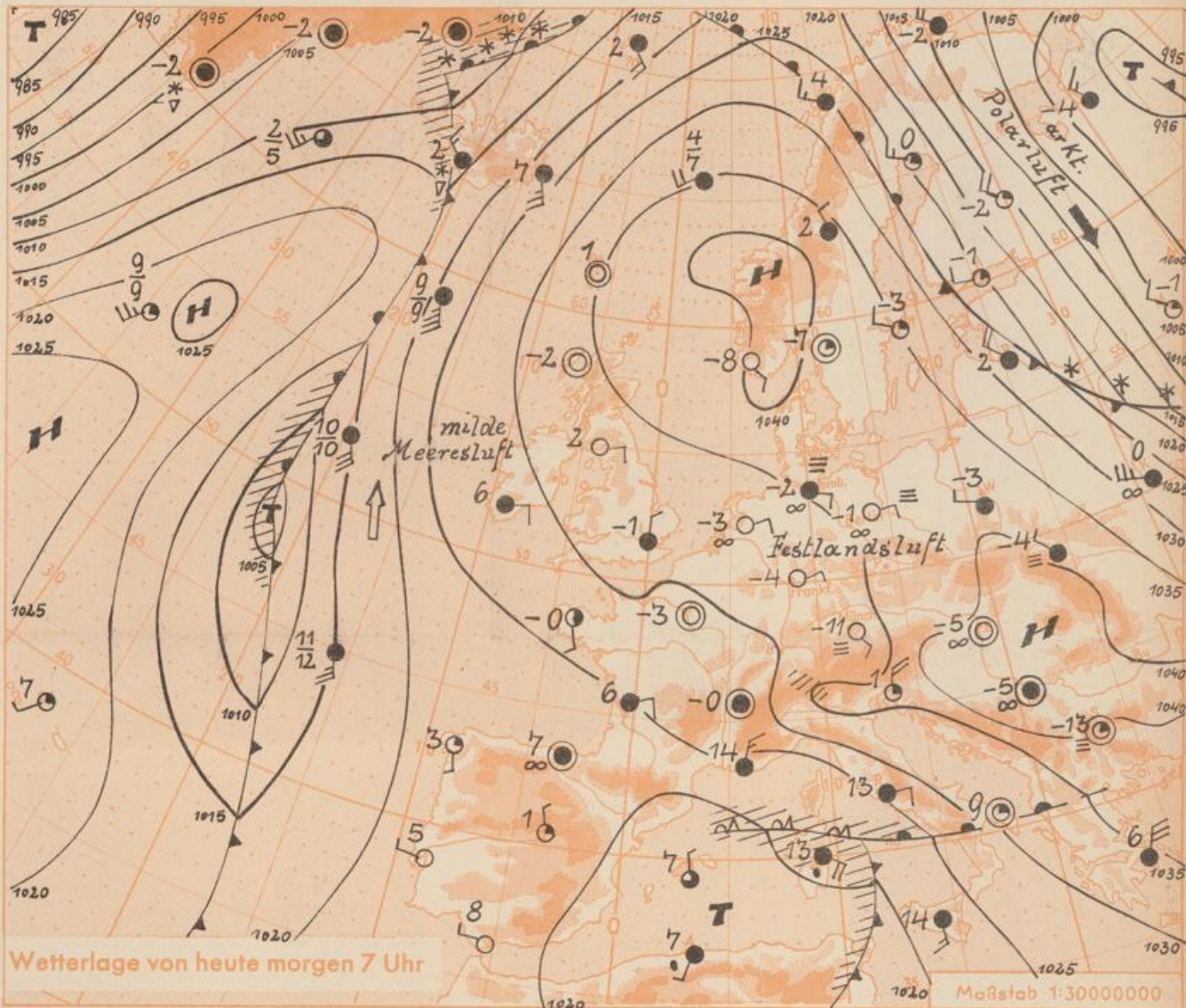
Jahrgang 1959 Donnerstag, den 5. Februar 1959 12 Uhr Nummer 36

- Erläuterungen
- Wolkenlos
  - heiter
  - 1/2 bedeckt
  - wolkig
  - bedeckt
  - ☁ Dunst
  - ☁ Nebel
  - ☁ Nieseln
  - ☁ Regen
  - \* Schneefall
  - ☁ Schauer
  - △ Graupeln
  - ▲ Hagel
  - ⚡ Gewitter
  - ☁ Niederschlagsgebiet
- 11 ● Lufttemperatur  
13 ● Wassertemp.

- Windgeschwindigkeit
- | Symbol | m/sec                   | km/h  |
|--------|-------------------------|-------|
| ○      | still oder sehr schwach | 0-1   |
| —      | 1                       | 1-5   |
| —      | 2,5                     | 6-13  |
| —      | 5                       | 14-22 |
| —      | 7,5                     | 23-31 |
| —      | 10                      | 32-40 |
| —      | 22,5                    | 77-85 |
| —      | 25                      | 86-94 |
- 1,8 km/h ≈ 1 Knoten

- Fronten mit Erwärmung Abkühlung (Warmfront) (Kaltfront)
- ▲▲▲▲▲ nur in der Höhe
  - ▲▲▲▲▲ Okklusion
  - Konvergenzlinie
  - Warme Luftströmung
  - ← Kalte Luftströmung

Die Linien verbinden Orte mit gleichem, auf Meereshöhe umgerechneten Luftdruck in Millibar.  
1000 mb ≈ 750 mm



Wetterlage von heute morgen 7 Uhr

Maßstab 1:30000000

Über Deutschland hat sich jetzt wieder eine Temperaturverteilung eingestellt, die für stabile winterliche Hochdruckgebiete kennzeichnend ist. Oberhalb einer Kaltluftschicht, die zur Zeit noch die Kammlagen der hessischen Mittelgebirge erfasst, befindet sich eine milde und trockene Luftschicht mit ausgezeichneten Sichtverhältnissen und Temperaturen bis zu 9 Grad. (Vergl. Temperaturschichtung über Stuttgart). Durch die jetzt schon etwas stärkere Sonneneinstrahlung steigen die Tagestemperaturen allerdings auch in den Niederungen wieder fühlbar an.

Das kräftige Hoch schwächt sich ab. Dabei bleibt sein Einfluss zwar auch weiterhin erhalten, doch werden die Luftdruckgegensätze und damit die Luftbewegung über Deutschland geringer und die Neigung zu Nebel- und Hochnebelbildung nimmt in der unteren Kaltluftschicht langsam etwas zu.

Vorhersage für Hessen und Rheinland-Pfalz, gültig bis Samstag, 7.2.59, früh:

In den Morgenstunden vor allem in Nordhessen stellenweise Nebel oder Hochnebel, sonst heiter und trocken. Mittagstemperaturen zum Teil über 5 Grad, nachts leichter bis mässiger Frost. In Kammlagen der Mittelgebirge Milderung. Vorherrschend schwacher Wind aus östlichen Richtungen.

Weitere Aussichten: Gebietsweise Nebel oder Hochnebel, sonst keine wesentliche Änderung.

## Wettermeldungen von heute morgen 7<sup>h</sup>

Station	Höhe NN	Wetter	Wind km/h	7 Uhr	Temperatur °C				Sonnenschein-gestern in Stdn.	Niederschlag in 24 Stdn. mm	Schnee-höhe cm
					höchste gestern	Mittel gestern	Tiefstwert der Nacht 2 m Höhe	am Boden			
Frankfurt-Stadt	103	wolkenlos	NNE 9	-2	8	1.1	-3	-4	8.3	-	-
Frankfurt-Flughafen	110	wolkenlos	ENE 7	-4	7	0.8	-4	-9	8.1	-	-
Offenbach/M.	99	wolkenlos	ENE 5	-2	8	1.6	-3	-6	7.6	-	-
Darmstadt-Bismarckturm	265	wolkenlos	E 18	-2	5	1.1	-2	-5	8.9	-	Fleck.
Geisenheim	109	wolkenlos	still	-3	6	1.6	-3	-7	8.1	-	-
Gießen	185	wolkenlos	NNE 11	-4	5	-0.2	-4	-8	7.5	-	-
Kassel	198	wolkenlos	NNW 3	-3	4	0.5	-4	-8	6.8	-	-
Bad Hersfeld	216	wolkenlos	NE 16	-5	1	-2.2	-5	-7	6.5	-	-
Mannheim	97	wolkenlos	still	-4	9	1.2	-4	-8	9.0	-	-
Neustadt/Weinstr.	140	wolkenlos	N 3	-2	6	1.8	-2	-4	7.0	-	-
Trier	265	wolkenlos	NE 13	-3	5	0.4	-3	-5	8.7	-	-
Koblenz	97	wolkenlos	still	-3	6	2.2	-3	x	8.1	-	-
Saarbrücken	334	heiter	NE 16	-3	3	x	-3	x	x	-	-
Weinbiet über Neustadt	553	heiter	E 22	-3	0	-1.8	-4	-5	7.3	-	-
Nürnberg	611	wolkenlos	ESE 27	-4	0	-2.6	-5	-6	x	-	2
Kleiner Feldberg Ts.	807	wolkenlos	E 41	-5	1	-2.4	-5	-6	9.5	-	2
Wasserkuppe Rhön	921	wolkenlos	SE 32	-4	-1	-3.4	-4	-7	8.8	-	3

Luftdruck 7 <sup>h</sup>	Höhe	mm	auf Meereshöhe umgerechnet mm	mb
Frankfurt/M.	109	763.0	773.5	1031.3
Offenbach	111	762.8	773.5	1031.3
Gießen	193	754.9	773.6	1031.4
Trier	273	746.6	772.7	1030.1

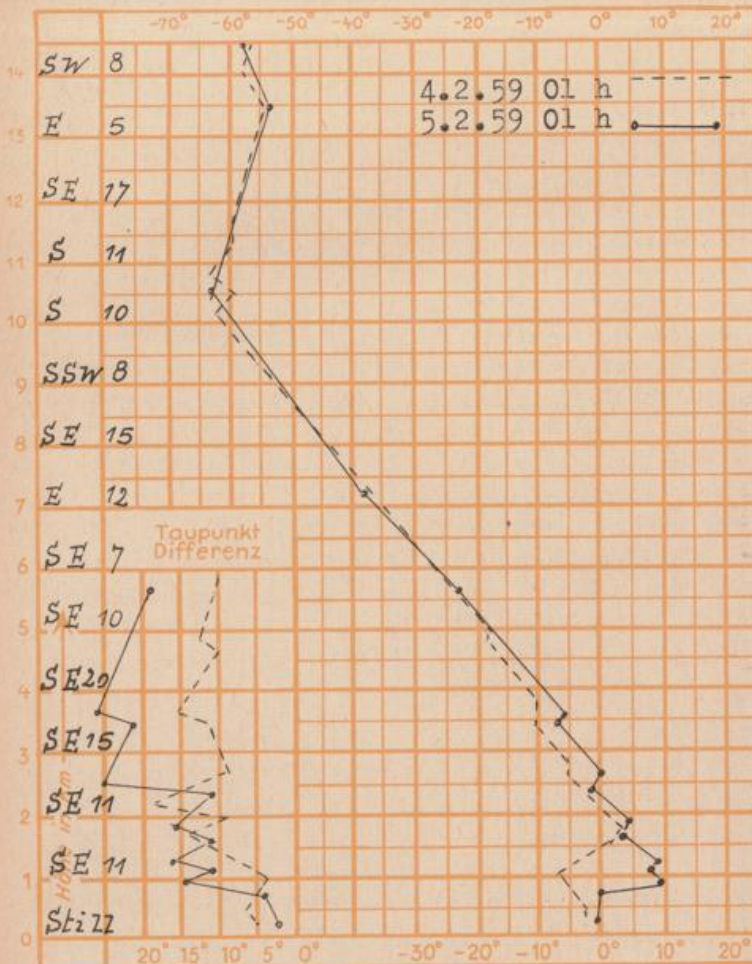
Erdbodentemperaturen	10 cm Tiefe	20 cm Tiefe	50 cm Tiefe	100 cm Tiefe
Kassel	-0.7	0.2	2.3	3.9 °C
Gießen	-2.9	-1.8	0.7	2.7 °C
Offenbach	-0.6	0.1	2.0	4.4 °C
Darmstadt	-1.8	-1.9	1.2	3.4 °C

Sonnenaufgang am 6.2.59 in Frankfurt/Main  
 Mondaufgang am 6.2.59 (1 Tag v. Neumond)

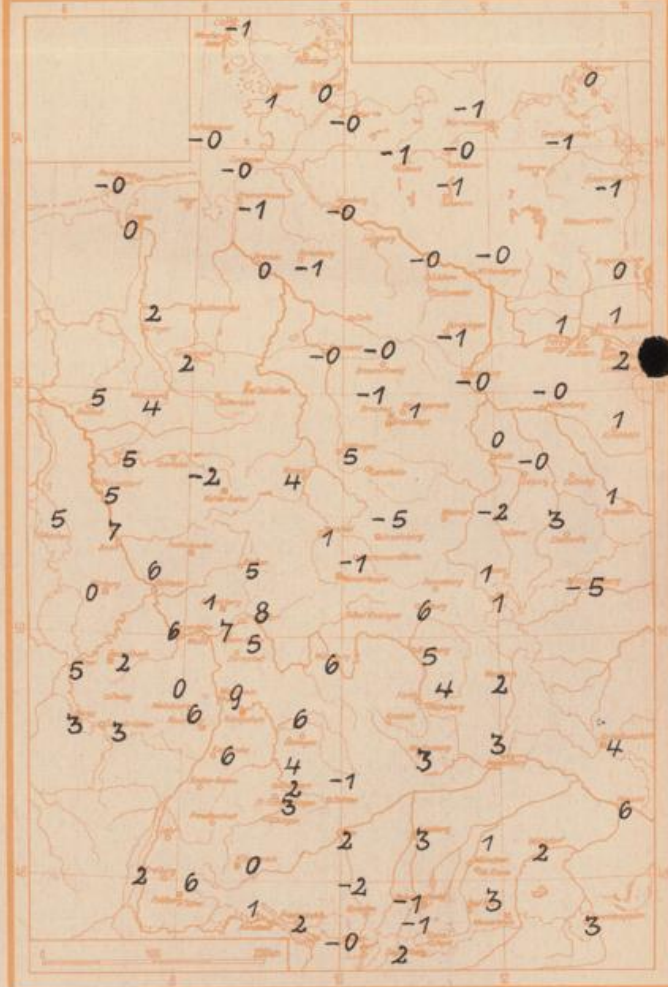
0753 Uhr, Untergang  
 0636 Uhr, Untergang  
 1726 Uhr MEZ  
 1623 Uhr MEZ

Langjähriges Temperaturmittel der Jahre 1851-1930 in Frankfurt/M. gestern 1.4 °C

Messungen in der freien Atmosphäre über Stuttgart  
 Wind / Knoten      Temperaturen



Höchsttemperaturen vom 4.2.59 in 2 m Höhe



Auskünfte und Beratungen für Hessen durch das Wetteramt Frankfurt in Offenbach (Offenbach, Frankfurter Str. 135, Telefon 80329), außerdem durch Vermittlung der Dienststellen Darmstadt (Telefon 4720), Geisenheim (Telefon Rüdeshheim 9372), Gießen (Telefon 2119), Kassel (Telefon 15452), Bad Hersfeld (Telefon 2388). Für Rheinland-Pfalz: durch das Wetteramt Trier/Mosel (Telefon Trier-2727). - Automatische Ansagedienste: Wettervorhersage Rhein-Main-Gebiet (Telefon 1164), Reise- bzw.