

# Wetterkarte

Amtsblatt des Wetteramtes Frankfurt in Offenbach am Main

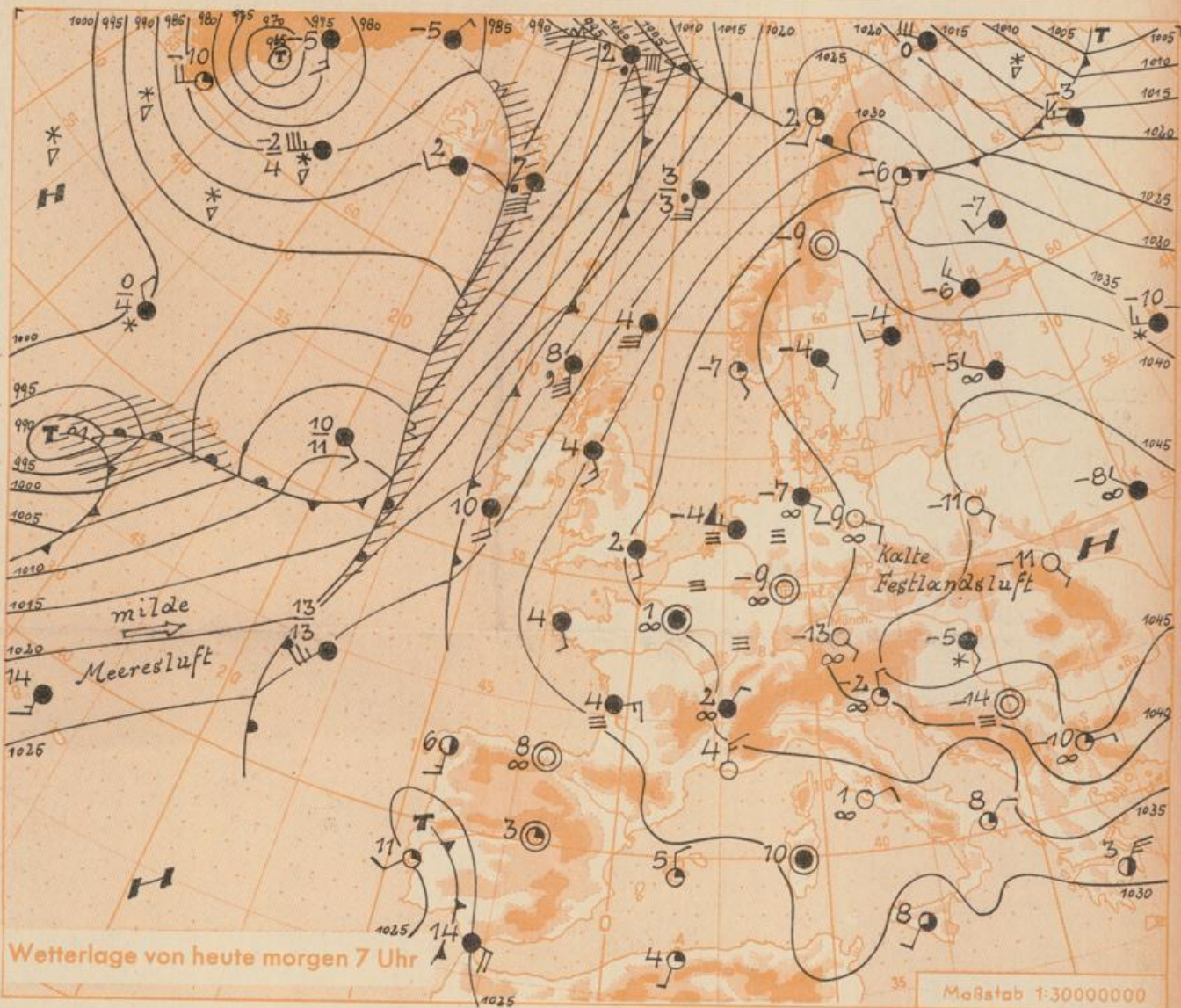
Bei unregelmäßiger Lieferung sind Beschwerden immer an das Zustellpostamt zu richten

Offenbach am Main  
Frankfurter Straße 135 · Telefon 8 03 29

Verlagsort: Frankfurt am Main  
Erscheint täglich, Postbezug monatlich 2,— DM

Jahrgang 1959 Freitag, den 13. Februar 1959 12 Uhr Nummer 44

- Erläuterungen
- Wolkenlos
  - ☉ heiter
  - ☁ 1/2 bedeckt
  - ☁ wolkig
  - bedeckt
  - ☁ Dunst
  - ☁ Nebel
  - ☁ Niesel
  - ☁ Regen
  - \* Schneefall
  - ☁ Schauer
  - ☁ Graupeln
  - ☁ Hagel
  - ☁ Gewitter
  - ☁ Niederschlagsbiet
- 11 Lufttemperatur  
13 Wassertemp.
- Windgeschwindigkeit  
Symbol m/sec km/h
- |   |                         |       |     |
|---|-------------------------|-------|-----|
| ○ | still oder sehr schwach | um 1  | 1-5 |
| ○ | um 2,5                  | 6-13  |     |
| ○ | um 5                    | 14-22 |     |
| ○ | um 7,5                  | 23-31 |     |
| ○ | um 10                   | 32-40 |     |
| ○ | um 22,5                 | 77-85 |     |
| ○ | um 25                   | 86-94 |     |
- 1,8 km/h ≈ 1 Knoten
- Fronten mit  
Erwärmung Abkühlung  
(Warmfront) (Kaltfront)
- ☰ nur in der Höhe
  - ☰ Okklusion
  - ☰ Konvergenzlinie
  - ☰ Warme Luftströmung
  - ☰ Kalte Luftströmung
- Die Linien verbinden  
Orte, an denen die Lufttemperatur  
auf Meereshöhe umgerechneten  
Luftdruck in Millibar.
- 1000 mb ≈ 750 mm



Das ausgedehnte osteuropäische Hochdruckgebiet hat sich unter langsamer Verlagerung seines Schwerpunktes in südlicher Richtung noch weiter verstärkt. Dabei kommt es wegen der verhältnismäßig trockenen Festlandsluft im allgemeinen nicht zu länger anhaltendem Nebel, so dass die Temperaturen nachts immer noch erheblich absinken und in der Nähe des Erdbodens vielfach -10 Grad unterschreiten.

Mit der weiteren Verlagerung des Hochdruckschwerpunktes nach Süden dreht zwar die Strömung in unserem Raum auf südöstliche Richtung, doch wird damit keine Änderung der herrschenden Witterungsverhältnisse eintreten.

Vorhersage für Hessen und Rheinland-Pfalz, gültig bis Sonntag, 15.2.1959, früh:

In den Morgenstunden teilweise neblig, sonst heiter und trocken. Mittagstemperaturen einige Grade über Null, nachts Frost unter -5 Grad. Schwacher Wind aus Ost bis Südost.

Weitere Aussichten: Weiterhin trocken und kalt.

Dr.L.

# Wettermeldungen von heute morgen 7h

Station	Höhe NN	Wetter	Wind km/h	7 Uhr	Temperatur °C			Sonnenschein, gestern in Std.	Niederschlag in 24 Std. mm	Schneehöhe cm	
					höchste gestern	Mittel gestern	Tiefstwert der Nacht 2m Höhe am Boden				
Frankfurt-Stadt	103	heiter	E 3	-4	6	-0.5	-4	-6	8.1	-	-
Frankfurt-Flughafen	110	wolkenlos	still	-9	4	-3.2	-9	-12	6.6	-	-
Offenbach/M.	99	wolkenlos	ESE 3	-7	5	-1.8	-7	-10	7.2	-	-
Darmstadt-Bismarckturn	265	wolkenlos	E 3	-6	4	-0.9	-7	-8	9.7	-	-
Geisenheim	109	Nebel	NNW 3	-6	3	-1.4	-7	-9	6.0	-	-
Gießen	185	wolkenlos	still	-8	4	-1.6	-9	-11	6.9	-	-
Kassel	198	wolkenlos	ESE 3	-8	5	-2.0	-8	-12	4.7	0.4	Fleck.
Bad Hersfeld	216	Nebel	E 3	-8	3	-3.2	-8	-8	6.5	-	-
Mannheim	97	bedeckt	SSE 1	-5	3	-2.7	-6	-10	7.2	-	-
Neustadt/Weinstr.	140	Nebel	still	-5	3	-1.7	-7	-8	6.3	-	-
Trier	265	wolkenlos	still	-5	6	-0.1	-6	-7	6.9	-	-
Koblenz	97	wolkenlos	S 9	-4	4	-0.2	-4	x	5.2	-	-
Saarbrücken	334	Nebel	ESE 7	-5	5	-0.8	-6	-8	8.2	-	-
Weinbiet über Neustadt	553	wolkenlos	E 16	-4	-0.5	-3.6	-5	-7	7.6	-	-
Nürnberg	611	wolkenlos	W 5	0	4	-1.0	-2	-4	x	-	-
Kleiner Feldberg Ts.	807	wolkenlos	ESE 3	-3	2	-1.9	-6	-8	8.8	-	Fleck.
Wasserkuppe Rhön	921	wolkenlos	SE 11	-6	3	-1.6	-7	-10	9.6	-	Fleck.

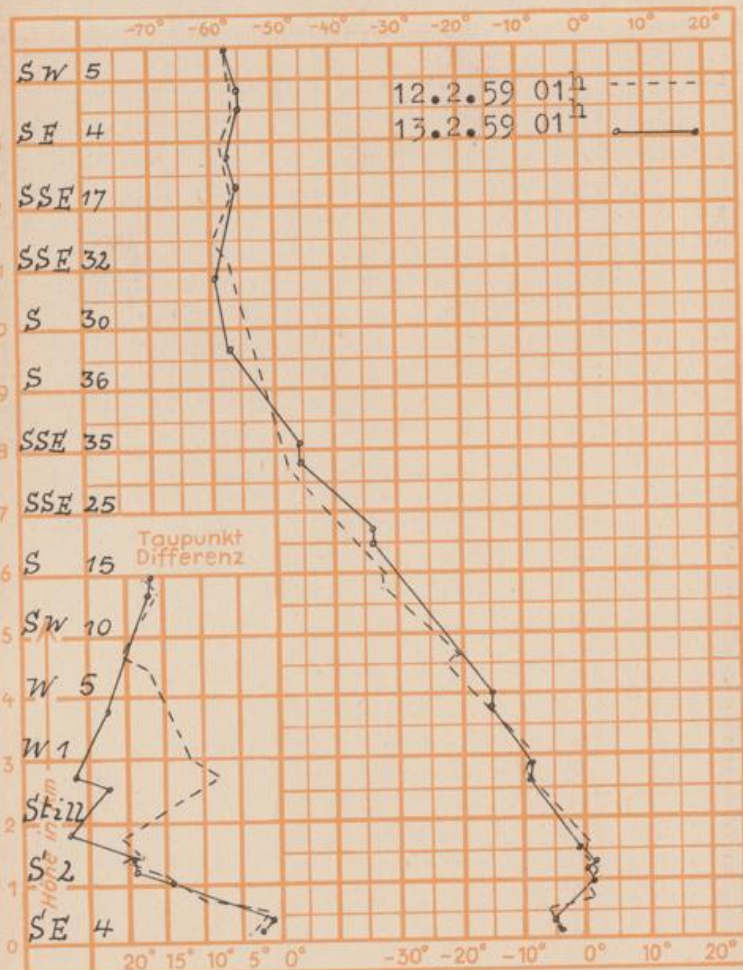
Luftdruck 7h	Höhe	mm	auf Meereshöhe umgerechnet mm	umgerechnet mb
Frankfurt/M.	109	768.0	778.8	1038.2
Offenbach	111	767.2	778.2	1037.5
Gießen	193	759.1	778.2	1037.5
Trier	273	751.1	777.6	1036.7

Erdbodentemperaturen	10 cm Tiefe	20 cm Tiefe	50 cm Tiefe	100 cm Tiefe
Kassel	-3.1	-0.9	1.7	3.3 °C
Gießen	-3.1	-1.8	0.5	2.2 °C
Offenbach	-2.0	-0.6	1.4	3.8 °C
Darmstadt	-2.6	-1.9	0.9	2.8 °C

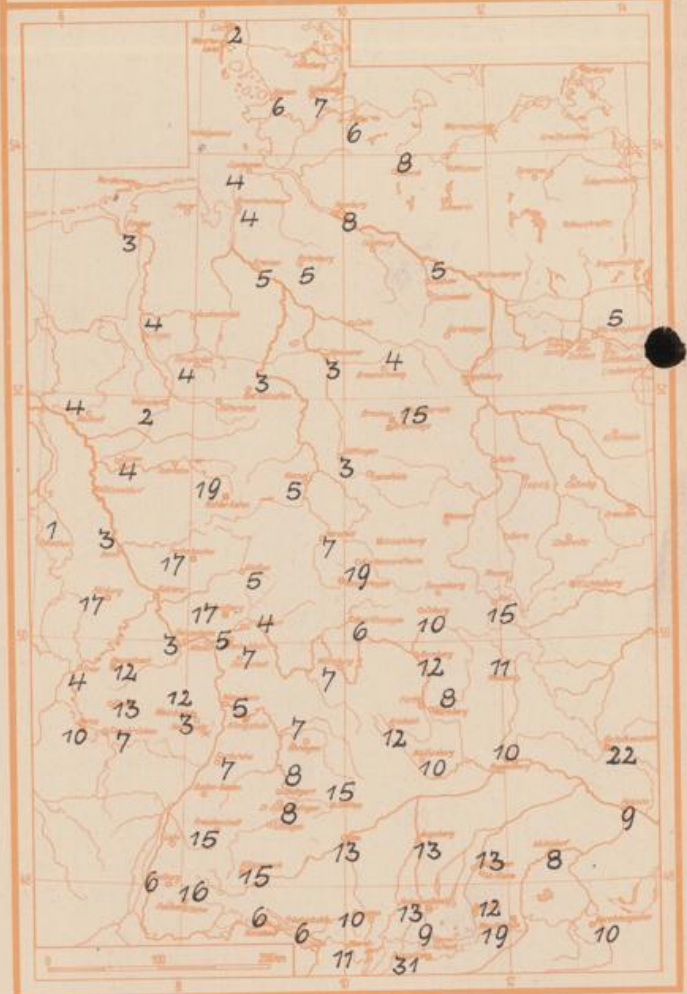
Sonnenaufgang am 14.2.59 in Frankfurt/Main 0740 Uhr, Untergang 1740 Uhr MEZ  
 Mondaufgang am 14.2.59 (1 Tag vor 1. Viertel) 1022 Uhr, Untergang 0000 Uhr MEZ

Langjähriges Temperaturmittel der Jahre 1851-1930 in Frankfurt/M. gestern 1.0 °C

## Messungen in der freien Atmosphäre über Stuttgart



Eistage im Januar 1959 = Tage mit Temperaturmaxima unter Null Grad C



Auskünfte und Beratungen für Hessen durch das **Wetteramt Frankfurt** in Offenbach (Offenbach, Frankfurter Str. 135, Telefon 80329), außerdem durch Vermittlung der Dienststellen Darmstadt (Telefon 4720), Geisenheim (Telefon Rudesheim 9372), Gießen (Telefon 2119), Kassel (Telefon 15452), Bad Hersfeld (Telefon 2388). Für Rheinland-Pfalz: durch das **Wetteramt Trier**/Mosel (Telefon Trier 2727) - **Automatische Ansaqedienste**: Wettervorhersage Rhein-Main-Gebiet (Telefon 1164), Reise- bzw.