

# Wetterkarte

Amtsblatt des Wetteramtes Frankfurt in Offenbach am Main

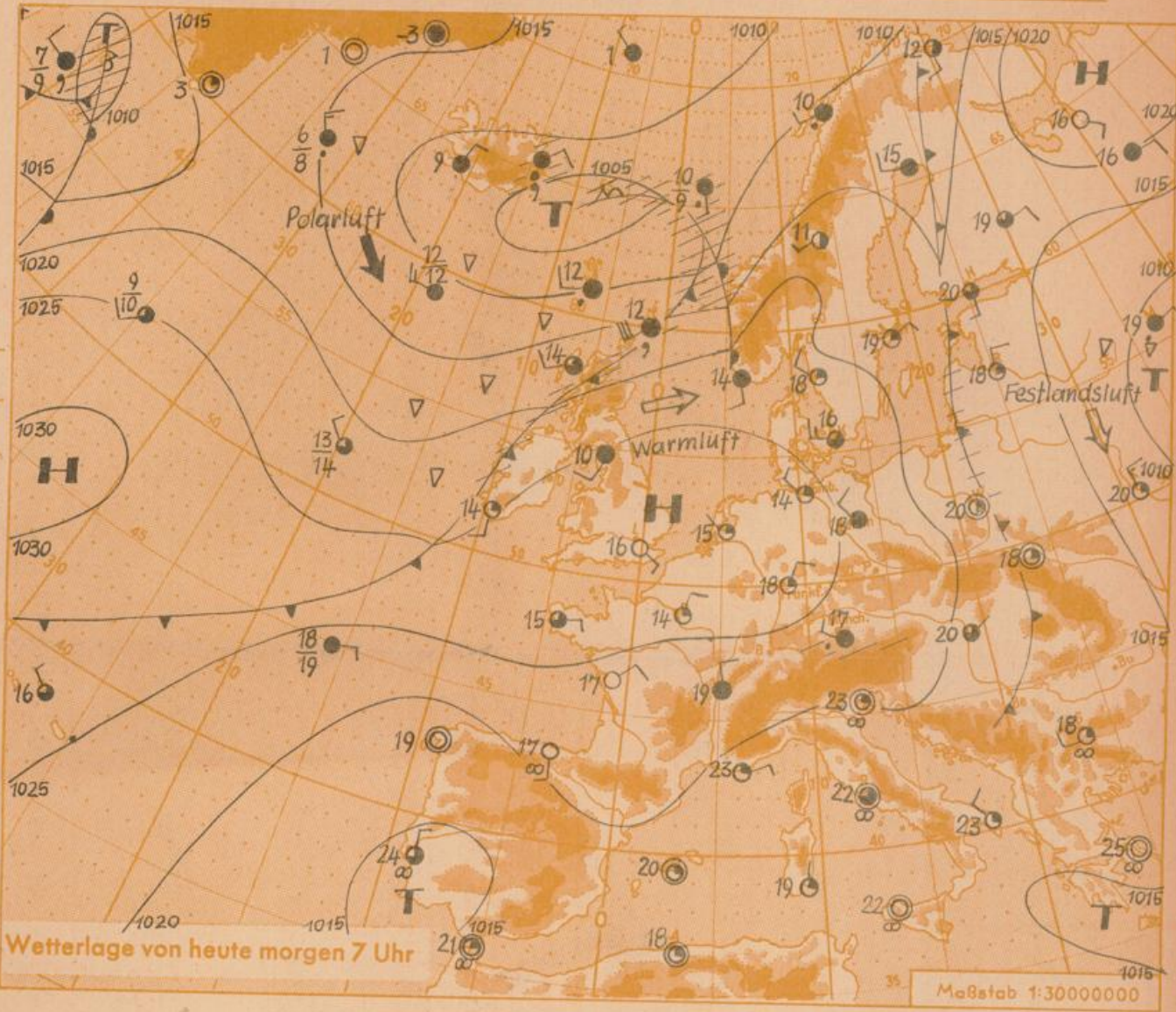
Alle Zustellungen, Bestellungen und Beschwerden immer an das Zustellpostamt zu richten

Offenbach am Main  
Frankfurter Straße 135 · Telefon 8 03 29

Verlagsort: Frankfurt am Main  
Erscheint täglich, Postbezug monatlich 2,— DM

Jahrgang 1959    Dienstag, den 7. Juli 1959 12 Uhr    Nummer 188

- Erläuterungen**
- Wolkenlos
  - heiter
  - 1/2 bedeckt
  - wolkig
  - bedeckt
  - ∞ Dunst
  - ≡ Nebel
  - ⊙ Nieseln
  - ⊙ Regen
  - ⊙ Schneefall
  - ⊙ Schauer
  - △ Graupeln
  - ▲ Hagel
  - ⊙ Gewitter
  - ⊙ Niederschlagsgebiet
- 11 Lufttemperatur  
13 Wassertemp.
- Windgeschwindigkeit**
- | Symbol | m/sec                   | km/h  |
|--------|-------------------------|-------|
| ○      | still oder sehr schwach | um 1  |
| ○      | um 1                    | 1-5   |
| ○      | 2,5                     | 6-13  |
| ○      | 5                       | 14-22 |
| ○      | 7,5                     | 23-31 |
| ○      | 10                      | 32-40 |
| ○      | 22,5                    | 77-85 |
| ○      | 25                      | 86-94 |
- 1,8 km/h ≈ 1 Knoten
- Fronten mit Erwärmung / Abkühlung**  
(Warmfront) (Kaltfront)
- ▲ nur in der Höhe
  - Okklusion
  - Konvergenzlinie
  - Wanne / Luftströmung
  - Kofe / Luftströmung
- Die Linien verbinden Orte mit gleichem, auf Meereshöhe umgerechneten Luftdruck in Millibar.
- 1000 mb ≈ 750 mm



In den tieferen Lagen von Hessen, das am Montag erst spät von der aus Nordwesten zufließenden kühleren Meeresluft erfasst wurde, stiegen die Temperaturen allgemein auf 30 Grad und mehr an. Vereinzelt kam es zu Gewittern (Wasserkuppe = 23 mm Regen).

Von Westen hat sich inzwischen ein kräftiger Hochdruckkeil bis nach Mitteleuropa vorgeschoben, der die Staubewölkung im nördlichen Bergland weitgehend auflöste. Die Kaltfront, die zur Zeit über dem Ostatlantik und den Britischen Inseln liegt, wird unseren Raum kaum vor Donnerstag erreichen. Er bleibt bis dahin unter dem Einfluss der festländischen Hochdruckzelle, die sich vom Azorenhoch löst und nach Osten wandert. Dadurch stellt sich bei uns eine schwache südöstliche Bodenströmung ein.

Vorhersage für Hessen und Rheinland-Pfalz, gültig bis Donnerstag, 9.7.59, früh:  
Sonnig und sehr warm, Höchsttemperaturen am Mittwoch 25 Grad und mehr, Tiefstwerte nachts bei 15 Grad. Schwacher bis mässiger von Nordost auf Südost drehender Wind.

Weitere Aussichten: Sehr warm, wieder zunehmend schwül und aufkommende örtliche Gewitter.

## Wettermeldungen von heute morgen 7<sup>h</sup>

Station	Höhe NN	Wetter	Wind km/h	7 Uhr	Temperatur °C			Sonnenscheind. gestern in Stdn.	Niederschlag in 24 Stdn. mm	Schneehöhe cm
					höchste gestern	Mittel gestern	Tiefstwert der Nacht 2m Höhe (am Boden)			
Frankfurt-Stadt	103	heiter	NNE 13	19	32	24.7	16	15	7.6	0.2
Frankfurt-Flughafen	110	heiter	NNE 15	18	32	24.9	15	12	10.0	0.0
Offenbach/M.	99	wolkenlos	N 4	17	31	25.1	16	15	10.0	=
Darmstadt-Bismarckturm	265	wolkenlos	NNE 15	16	31	24.2	15	14	11.4	0.4
Geisenheim	109	wolzig	N 8	18	30	23.4	16	14	9.6	4
Gießen	185	bedeckt	NW 2	15	31	23.2	14	11	10.8	0.0
Kassel	198	wolzig	NNW 9	16	30	23.4	16	15	11.4	=
Bad Hersfeld	216	heiter	N 9	17	30	21.7	16	14	9.5	1
Mannheim	97	wolkenlos	N 16	17	30	23.9	17	15	9.3	14
Neustadt/Weinstr.	140	heiter	E 13	18	29	23.6	18	16	8.8	7
Trier	265	heiter	NNE 15	15	27	21.4	14	13	9.0	=
Koblenz	97	heiter	NW 16	17	31	23.3	16	x	8.7	1
Saarbrücken	334	heiter	ENE 15	15	24	20.3	14	13	7.4	=
Weinbiet über Neustadt	553	heiter	NNE 23	15	27	22.3	14	13	8.2	6
Nürnberg	611	bedeckt	N 14	11	28	18.3	11	11	x	4
Kleiner Feldberg Ts.	807	n.Nebel	N 11	11	26	20.1	11	11	7.9	1
Wasserkuppe Rhön	921	i.Wolken	N 24	11	23	18.0	11	11	10.3	23

Luftdruck 7 <sup>h</sup>	Höhe	mm	auf Meereshöhe umgerechnet mm	mb
Frankfurt/M.	109	760.5	770.5	1027.3
Offenbach	111	759.5	769.5	1025.9
Gießen	193	752.0	769.4	1025.7
Trier	273	745.9	770.2	1026.9

Erdbodentemperaturen	10 cm Tiefe	20 cm Tiefe	50 cm Tiefe	100 cm Tiefe
Kassel	21.1	22.2	19.4	16.4 °C
Gießen	19.8	20.7	21.0	17.7 °C
Offenbach	21.0	21.6	22.1	19.0
Darmstadt	19.7	20.5	19.9	15.9

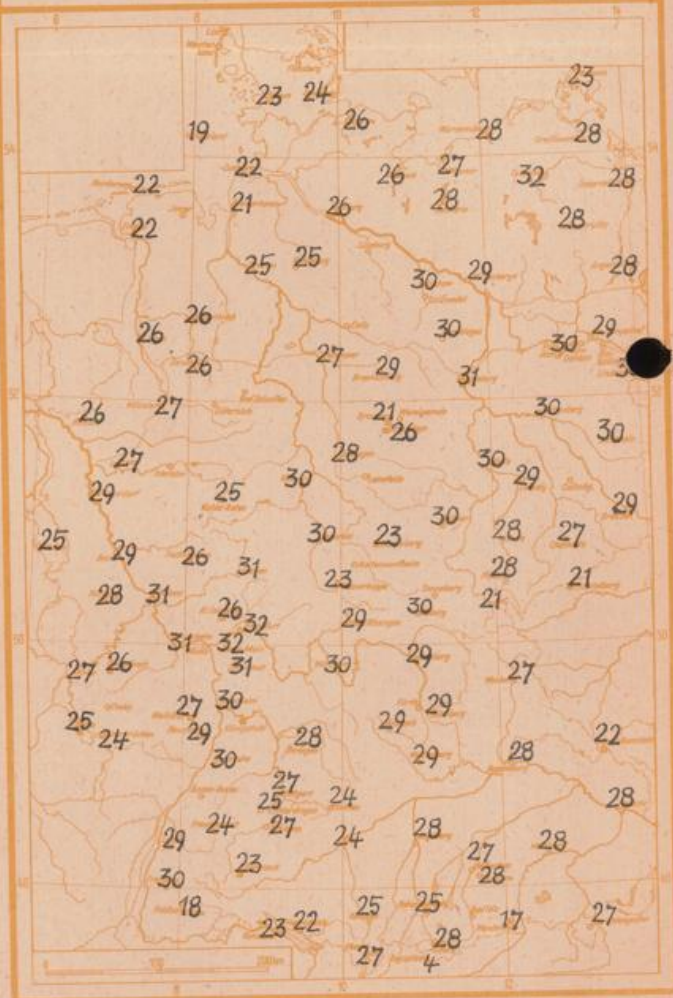
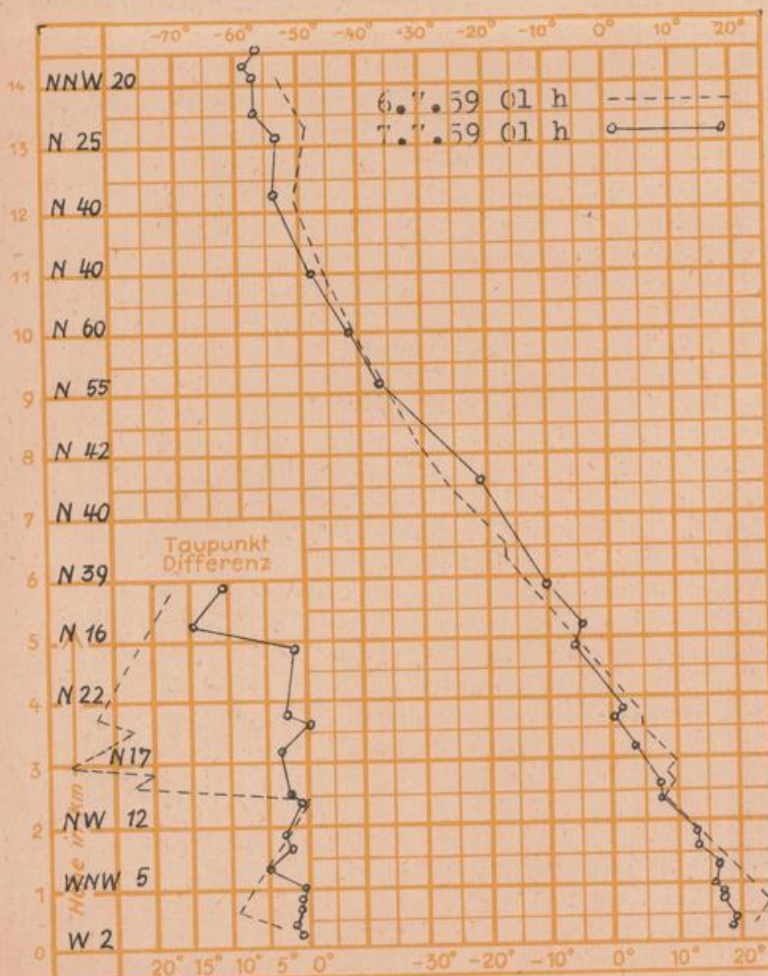
Sonnenaufgang am 8.7.59 in Frankfurt/Main  
 Mondaufgang am 8.7.59 (2 Tage n. Neumond)

0424 Uhr, Untergang 2035 Uhr MEZ  
 0706 Uhr, Untergang 2136 Uhr MEZ

Langjähriges Temperaturmittel der Jahre 1851-1930 in Frankfurt/M. gestern 18.7 °C

Höchsttemperaturen gestern in C Grad

Messungen in der freien Atmosphäre über Stuttgart  
 Wind/Knoten      Temperaturen



Auskünfte und Beratungen für Hessen durch das Wetteramt Frankfurt in Offenbach (Offenbach, Frankfurter Str. 135, Telefon 80329) außerdem durch Vermittlung der Dienststellen Darmstadt (Telefon 74720), Geisenheim (Telefon Rüdesheim 9372), Gießen (Telefon 2119), Kassel (Telefon 15452), Bad Hersfeld (Telefon 2388). Für Rheinland-Pfalz: durch das Wetteramt Trier/Merzig (Telefon Trier 2297) - Automatische Ansaagedienste: Wettervorhersage Rhein-Main-Gebiet (Telefon 1164), Reise- bzw.