

# Wetterkarte

Amtsblatt des Wetteramtes Frankfurt in Offenbach am Main

Bei unregelmäßiger Lieferung sind Beschwerden immer an das Zustellpostamt zu richten

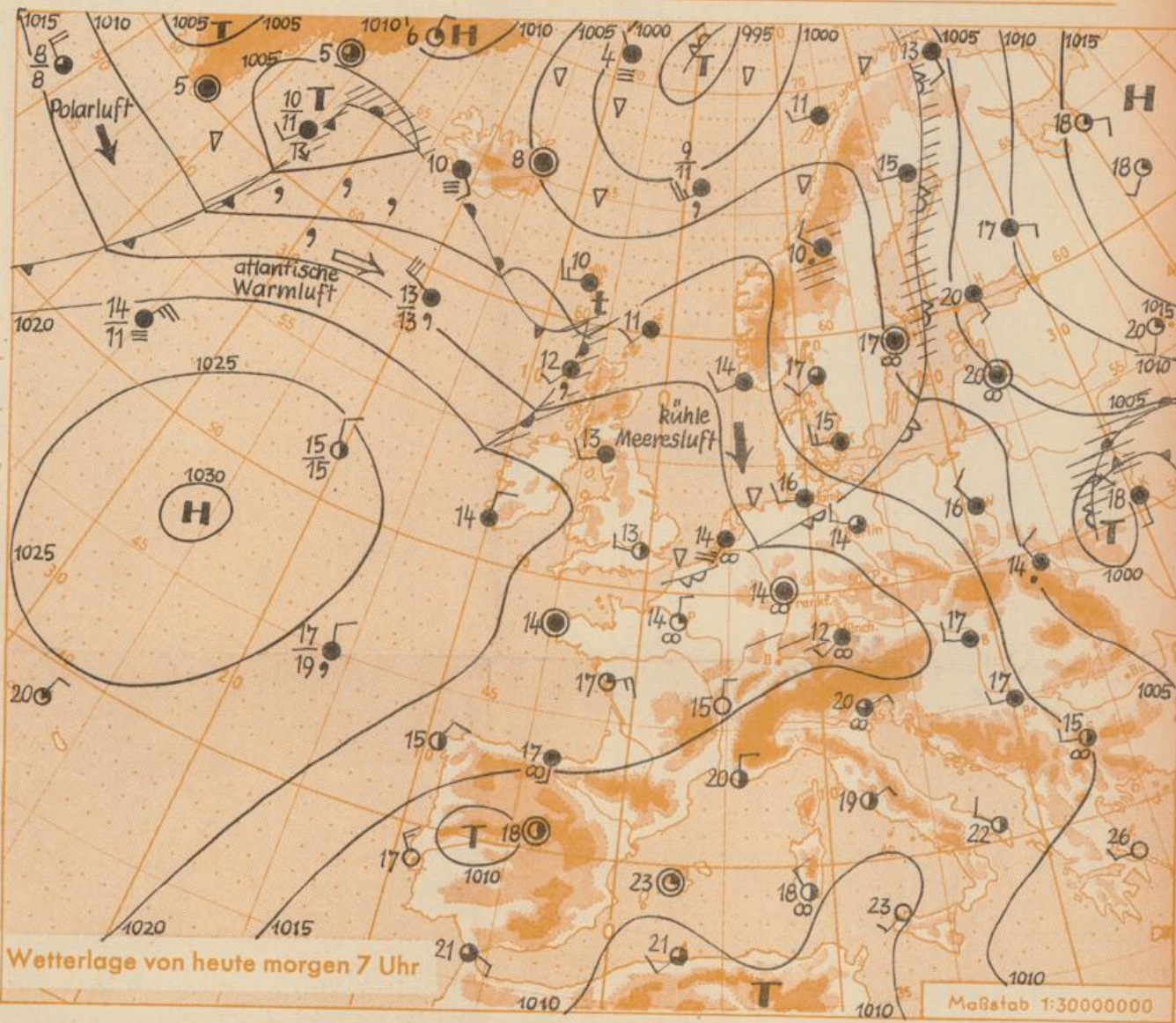
Offenbach am Main  
Frankfurter Straße 135 · Telefon 8 03 29

Verlagsort: Frankfurt am Main  
Erscheint täglich, Postbezug monatlich 2,— DM

Jahrgang 1959    Dienstag, den 4. August 1959    12 Uhr    Nummer 216

Erläuterungen

- Wolkenlos
  - heiter
  - 1/2 bedeckt
  - wolkig
  - bedeckt
  - ∞ Dunst
  - ≡ Nebel
  - ☉ Niesel
  - Regen
  - \* Schneefall
  - ▽ Schauer
  - △ Graupeln
  - ▲ Hagel
  - ⚡ Gewitter
  - ▨ Niederschlagsgebiet
- 11 Lufttemp.    13 Wassertemp.
- Windgeschwindigkeit
- | Symbol | m/sec                   | km/h  |
|--------|-------------------------|-------|
| ○      | still oder sehr schwach |       |
| ○      | um 1                    | 1-5   |
| ○      | 2,5                     | 6-13  |
| ○      | 5                       | 14-22 |
| ○      | 7,5                     | 23-31 |
| ○      | 10                      | 32-40 |
| ○      | 22,5                    | 77-85 |
| ○      | 25                      | 86-94 |
- 1,8 km/h ≈ 1 Knoten
- Fronten mit Erwärmung (Warmfront) / Abkühlung (Kaltfront)
- ▲ nur in der Höhe
  - Okklusion
  - Konvergenzlinie
  - Warme / Luftströmung
  - ← Kalte / Luftströmung
- Die Linien verbinden Orte mit gleichem, auf Meereshöhe umgerechneten Druck in Millibars
- 1000 mb ≈ 750 mm



Wetterlage von heute morgen 7 Uhr

Maßstab 1:30000000

Innerhalb der über Deutschland vorhandenen verhältnismässig kühlen Meeresluft kam es gestern noch zu einzelnen Schauern, die jedoch im allgemeinen keine ergiebigen Regenfälle brachten. Auch der nach Norddeutschland eingedrungene Ausläufer des Nordmeertiefs verursachte auf seiner Vorderseite keine wesentlichen Niederschläge, da die hier auftretenden Aufgleitvorgänge nicht kräftig genug sind.

Das ausgedehnte atlantische Hochdruckgebiet dehnt sich zwar jetzt langsam nach Osten aus, führt aber vorerst nicht zu einer durchgreifenden Umgestaltung der Luftdruckverteilung. Auf seiner Ostflanke hält daher die Zufuhr maritimer Luft nach Deutschland an, so dass in unserem Raum zunächst noch keine wesentliche Änderung im Wetterablauf zu erwarten ist.

Vorhersage für Hessen und Rheinland-Pfalz, gültig bis Donnerstag, 6.8.59, früh:  
Überwiegend bewölkt bis bedeckt und noch örtliche Schauer. Mittagstemperaturen um 20 Grad, Tiefstwerte nachts 12 bis 14 Grad. Vorherrschend schwacher Wind aus wechselnden Richtungen.

Weitere Aussichten: Noch keine durchgreifende Änderung.

Dr. L. Heckerstr. 24  
Wetterkarte

## Wettermeldungen von heute morgen 7h

Station	Höhe NN	Wetter	Wind km/h	7 Uhr	Temperatur °C			Sonnenschein, gestern in Stdn.	Niederschlag in 24 Stdn. mm	Schneehöhe cm	
					höchste gestern	Mittel gestern	Tiefstwert der Nacht 2m Höhe / am Boden				
Frankfurt-Stadt	103	bedeckt	still	16	21	17.0	16	15	1.7	0.3	
Frankfurt-Flughafen	110	bedeckt	still	14	21	16.2	14	13	3.7	0.0	
Offenbach/M.	99	bedeckt	still	14	20	16.6	14	14	2.2	2	
Darmstadt-Bismarckturm	265	Regen	WSW 4	13	18	15.1	12	13	4.0	0.1	
Geisenheim	109	bedeckt	NNW 2	15	21	16.5	14	13	2.5	0.2	
Gießen	185	wolkig	still	13	20	16.7	13	12	1.9	0.6	
Kassel	198	bedeckt	still	13	20	16.2	13	12	2.5	-	
Bad Hersfeld	216	bedeckt	still	13	19	15.5	12	10	0.3	0.4	
Mannheim	97	Regen	still	14	20	15.9	14	14	0.3	7	
Neustadt/Weinstr.	140	Regen	WNW 4	14	21	15.9	14	13	1.4	10	
Trier	265	bedeckt	still	13	20	15.6	12	12	2.5	0.2	
Koblenz	97	Nieseln	still	14	21	16.7	14	x	2.3	0.6	
Saarbrücken	334	bedeckt	WNW 5	13	20	15.6	12	11	3.2	0.1	
Weinbiet über Neustadt	553	Regen	SW 13	12	18	12.8	11	11	0.5	7	
Nürnberg	611	bedeckt	NW 4	10	16	12.2	10	10	x	1	
Kleiner Feldberg Ts.	807	bedeckt	NW 14	9	14	10.6	9	8	2.3	1	
Wasserkuppe Rhön	921	bedeckt	NNW 4	10	13	10.7	9	8	1.4	4	

Luftdruck 7h	Höhe	mm	auf Meereshöhe umgerechnet mm	umgerechnet mb
Frankfurt/M.	109	752.0	761.7	1015.5
Offenbach	111	751.6	761.5	1015.3
Gießen	193	744.0	761.3	1015.0
Trier	273	737.8	762.1	1016.0

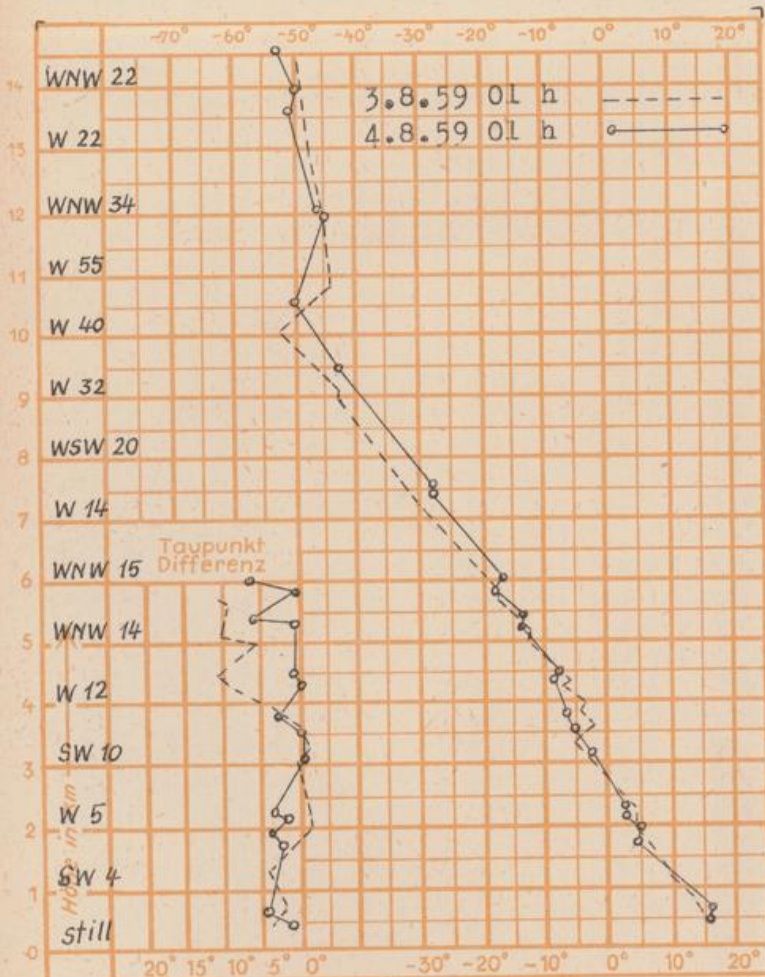
Erdbodentemperaturen	10 cm Tiefe	20 cm Tiefe	50 cm Tiefe	100 cm Tiefe
Kassel	15.9	17.0	18.6	18.4 °C
Gießen	15.5	16.5	18.1	18.3 °C
Offenbach	17.2	18.0	19.8	20.1 °C
Darmstadt	16.1	16.6	17.8	17.6 °C

Sonnenaufgang am 5.8.59 in Frankfurt/Main  
 Mondaufgang am 5.8.59 (1 Tag n. Neumond)

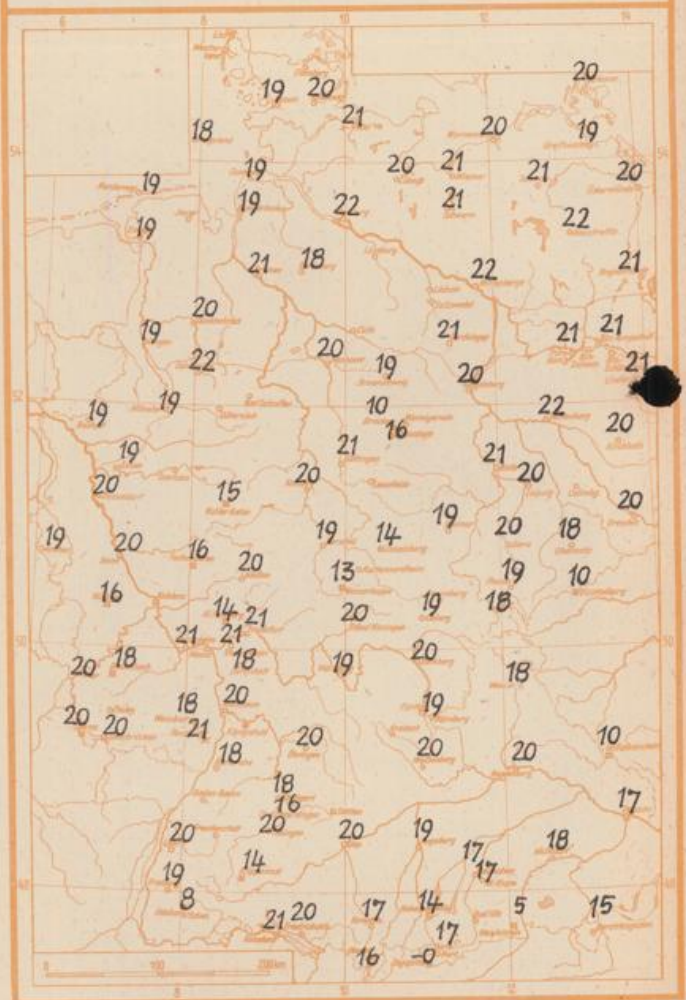
0458 Uhr, Untergang 2003 Uhr MEZ  
 0601 Uhr, Untergang 2009 Uhr MEZ

Langjähriges Temperaturmittel der Jahre 1851-1930 in Frankfurt/M. gestern 18.8 °C

Messungen in der freien Atmosphäre über Stuttgart  
 Wind / Knoten      Temperaturen



Höchsttemperaturen vom 3.8.59 in Grad C



Auskünfte und Beratungen für Hessen durch das Wetteramt Frankfurt in Offenbach (Offenbach, Frankfurter Str. 135, Telefon 80329), außerdem durch Vermittlung der Dienststellen Darmstadt (Telefon 74720), Geisenheim (Telefon Rudesheim 9372), Gießen (Telefon 2119), Kassel (Telefon 15452), Bad Hersfeld (Telefon 2388). Für Rheinland-Pfalz: durch das Wetteramt Trier/Merzig (Telefon Trier 2727) - Automatische Anzeigedienste: Wettervorhersage Rhein-Main-Gebiet (Telefon 1164), Reise- bzw.