

# Wetterkarte

Amtsblatt des Wetteramtes Frankfurt in Offenbach am Main

Bei unregelmäßiger Lieferung sind Beschwerden immer an das Zustellpostamt zu richten

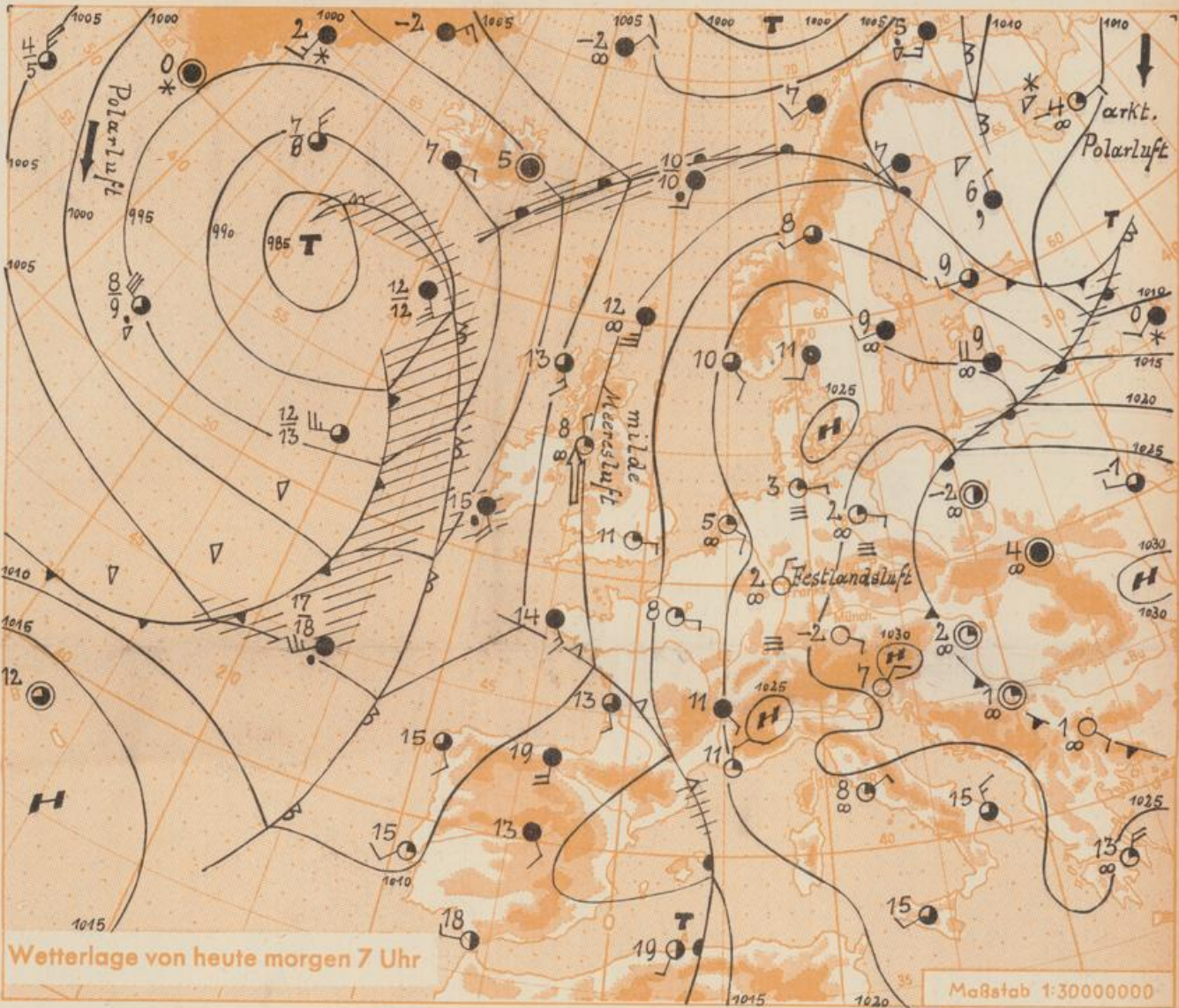
Offenbach am Main  
Frankfurter Straße 135 · Telefon 8 03 29

Verlagsort: Frankfurt am Main  
Erscheint täglich, Postbezug monatlich 2,— DM

Jahrgang 1959 Freitag, den 16. Oktober 1959 12 Uhr Nummer 289

Erläuterungen

- Wolkenlos
  - heiter
  - 1/2 bedeckt
  - wolkig
  - bedeckt
  - ∞ Dunst
  - ≡ Nebel
  - Niesel
  - Regen
  - \* Schneefall
  - ▽ Schauer
  - △ Graupeln
  - △ Hagel
  - ⚡ Gewitter
  - ▨ Niederschlagsgebiet
- 11 ● Lufttemperatur  
13 ● Wassertemp.
- Windgeschwindigkeit  
Symbol m/sec km/h
- |   |                         |       |     |
|---|-------------------------|-------|-----|
| ○ | still oder sehr schwach | 0     | 1-5 |
| ○ | um                      | 1     | 1-5 |
| ○ | 2,5                     | 6-13  |     |
| ○ | 5                       | 14-22 |     |
| ○ | 7,5                     | 23-31 |     |
| ○ | 10                      | 32-40 |     |
| ○ | 22,5                    | 77-85 |     |
| ○ | 25                      | 86-94 |     |
- 1,8 km/h ≈ 1 Knoten
- Fronten mit Erwärmung Abkühlung (Warmfront) (Kaltfront)
- nur in der Höhe
- Okklusion
- Konvergenzlinie
- Warme Kaltluftströmung
- Die Linien verbinden Orte, die gleichem, auf Meereshöhe umgerechneten Luftdruck in Millibar.
- 1000 mb ≈ 750 mm



Wetterlage von heute morgen 7 Uhr

Maßstab 1:30000000

Infolge der günstigen Ausstrahlungsbedingungen traten auch in der vergangenen Nacht, vor allem am Erdboden, wieder leichte Fröste auf.

Allgemeiner Luftdruckfall über West- und Mitteleuropa bewirkt nun, dass sich das Festlandshoch weiter nach Südosten zurückzieht und die Luftdruckgegensätze an seiner Westflanke grösser werden. Während dabei in den bodennahen Luftschichten die etwas zunehmende südöstliche Strömung weiterhin trockene Festlandsluft heranzführt, verstärkt sich in der Höhe die südliche Strömung. Mit ihr gelangen allmählich schwache Randstörungen des atlantischen Tiefdrucksystems in das westliche Deutschland. Sie werden sich jedoch im allgemeinen nur durch Wolkenfelder bemerkbar machen. Das atlantische Tiefdrucksystem selbst wird seinen Einfluss erst im weiteren Verlauf auf den Vorhersagebereich ausdehnen.

Vorhersage für Hessen und Rheinland-Pfalz, gültig bis Sonntag, 18.10.59, früh:

Heute nachmittag heiter. In der Nacht klar und vielfach noch leichter Frost. Am Samstag stellenweise Frühnebel, sonst heiter oder nur leicht bewölkt, trocken. Mittagstemperaturen um 18 Grad. In der Nacht zum Sonntag vereinzelt noch schwacher Bodenfrost. Vorherrschend schwacher Wind aus Ost bis Südost.

Weitere Aussichten: Wolkiger, vor allem im Westen des Bereiches auch etwas Regen möglich. Wenig Temperaturänderung.

## Wettermeldungen von heute morgen 7<sup>h</sup>

Station	Höhe NN	Wetter	Wind km/h	Temperatur °C						Sonnenscheind. gestern in Stdn.	Niederschlag in 24 Stdn. mm	Schneehöhe cm
				7 Uhr	höchste gestern	Mittel gestern	Tiefstwert der Nacht 2 m Höhe	am Boden	Tiefstwert der Nacht 2 m Höhe			
Frankfurt-Stadt	103	wolkenlos	NNE 5	2	17	8.6	2	-1	9.4	-	-	
Frankfurt-Flughafen	110	wolkenlos	NNE 9	2	17	8.2	2	-3	9.5	-	-	
Offenbach/M.	99	wolkenlos	NE 4	-1	17	6.8	-1	-4	8.7	-	-	
Darmstadt-Bismarckturm	265	heiter	SE 13	4	16	9.9	4	-0.5	9.9	-	-	
Geisenheim	109	wolkenlos	still	-1	17	7.8	-1	-4	8.3	-	-	
Gießen	185	wolkenlos	still	-2	17	7.3	-2	-4	9.0	-	-	
Kassel	198	Nebel	still	-2	17	6.8	-2	-5	8.0	-	-	
Bad Hersfeld	216	Nebel	still	-2	17	5.0	-4	-6	5.9	-	-	
Mannheim	97	heiter	NW 5	-1	19	8.7	-1	-4	9.5	-	-	
Neustadt/Weinstr.	140	heiter	still	-0.5	19	7.7	-0.5	-3	8.1	-	-	
Trier	265	wolkenlos	NNE 7	2	21	11.3	2	0	9.4	-	-	
Koblenz	97	wolkenlos	S 4	2	18	9.1	1	x	6.1	-	-	
Saarbrücken	334	wolkenlos	E 11	2	18	9.8	2	-2	10.0	-	-	
Weinbiet über Neustadt	553	wolkenlos	ESE 18	3	14	8.6	3	1	10.2	-	-	
Nürnberg	611	wolkenlos	SE 14	5	14	8.0	4	2	x	-	-	
Kleiner Feldberg Ts.	807	heiter	SE 29	3	11	7.8	3	-0.5	10.1	-	-	
Wasserkuppe Rhön	921	heiter	SE 13	3	10	6.2	2	-0.5	9.9	-	-	

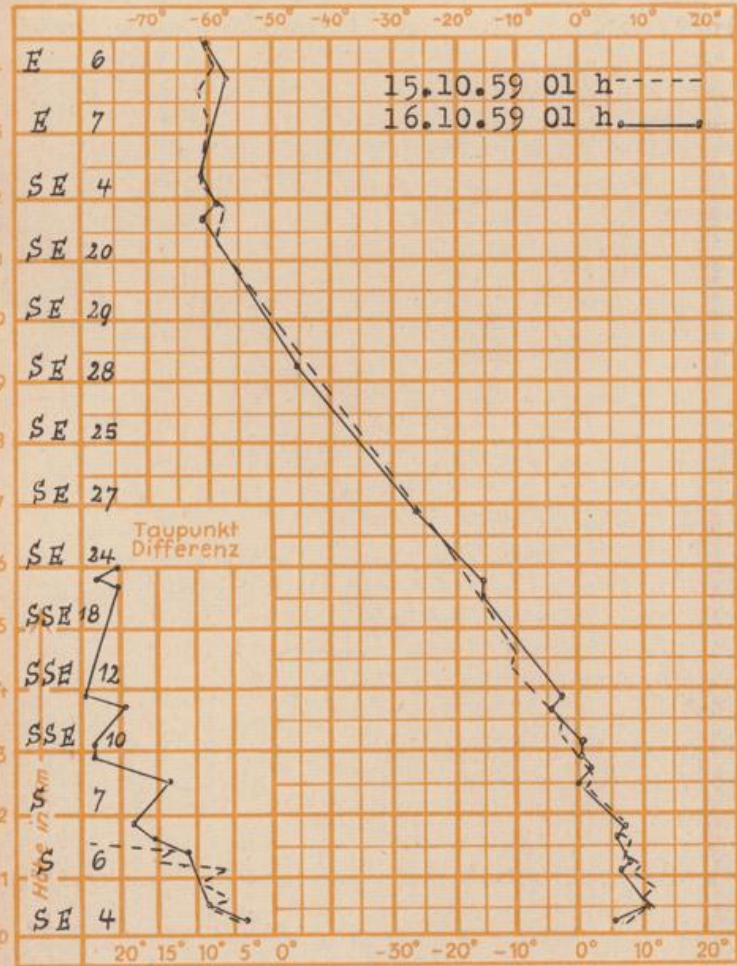
Luftdruck 7 <sup>h</sup>	Höhe	mm	auf Meereshöhe umgerechnet mm	umgerechnet mb
Frankfurt/M.	109	756.9	767.2	1022.8
Offenbach	111	756.5	767.1	1022.7
Gießen	193	748.8	767.2	1022.9
Trier	273	740.7	766.2	1021.4

Erdbodentemperaturen	10 cm Tiefe	20 cm Tiefe	50 cm Tiefe	100 cm Tiefe
Kassel	5.1	7.7	11.9	13.5 <sup>C</sup>
Gießen	6.4	8.7	12.2	13.8 <sup>C</sup>
Offenbach	5.6	8.0	12.6	14.5 <sup>C</sup>
Darmstadt	7.2	7.8	11.4	13.0 <sup>C</sup>

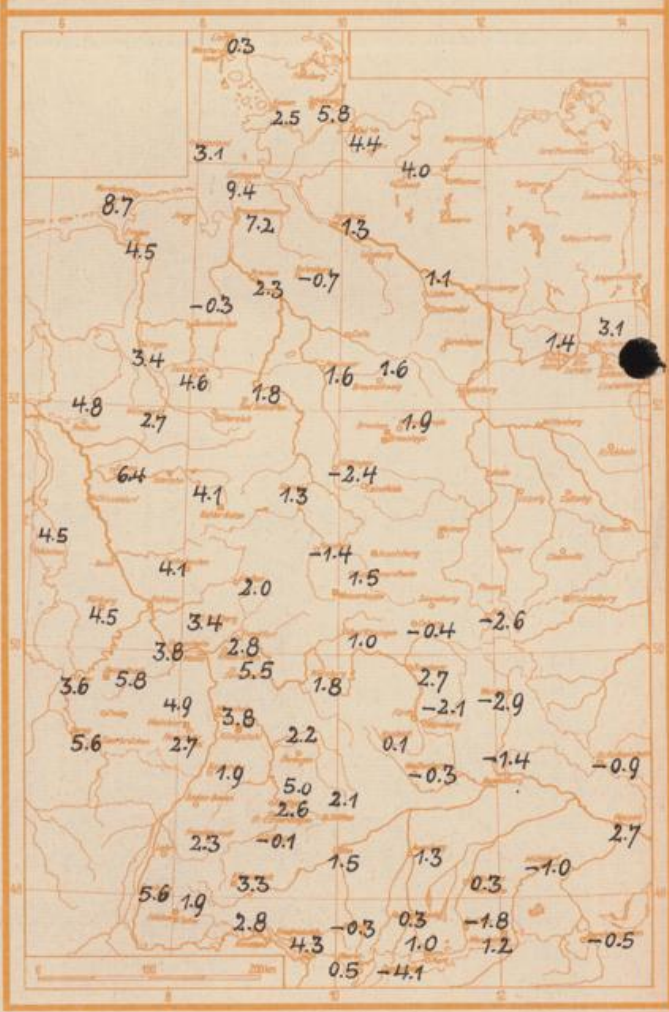
Sonnenaufgang am 17.10.59 in Frankfurt/Main 0648 Uhr, Untergang 1732 Uhr MEZ  
 Mondaufgang am 17.10.59 ( 1 Tag n.Vollmond ) 1808 Uhr, Untergang 0725 Uhr MEZ

Langjähriges Temperaturmittel der Jahre 1851-1930 in Frankfurt/M. gestern 9.8 °C

Messungen in der freien Atmosphäre über Stuttgart  
 Wind / Knoten      Temperaturen



Tiefste Lufttemperaturen im September 1959 in 2 m Höhe in C Grad



Auskünfte und Beratungen für Hessen durch das **Wetteramt Frankfurt** in Offenbach (Offenbach, Frankfurter Str. 135, Telefon 80329), außerdem durch Vermittlung der Dienststellen Darmstadt (Telefon 74720), Geisenheim (Telefon Rudesheim 9372), Gießen (Telefon 2119), Kassel (Telefon 15452), Bad Hersfeld (Telefon 2388). Für Rheinland-Pfalz: durch das **Wetteramt Trier/Mosel** (Telefon Trier 2727). - **Automatische Ansagedienste:** Wettervorhersage Rhein-Main-Gebiet (Telefon 1164), Reise- bzw.