

Wetterkarte

Amtsblatt des Wetteramtes Frankfurt in Offenbach am Main

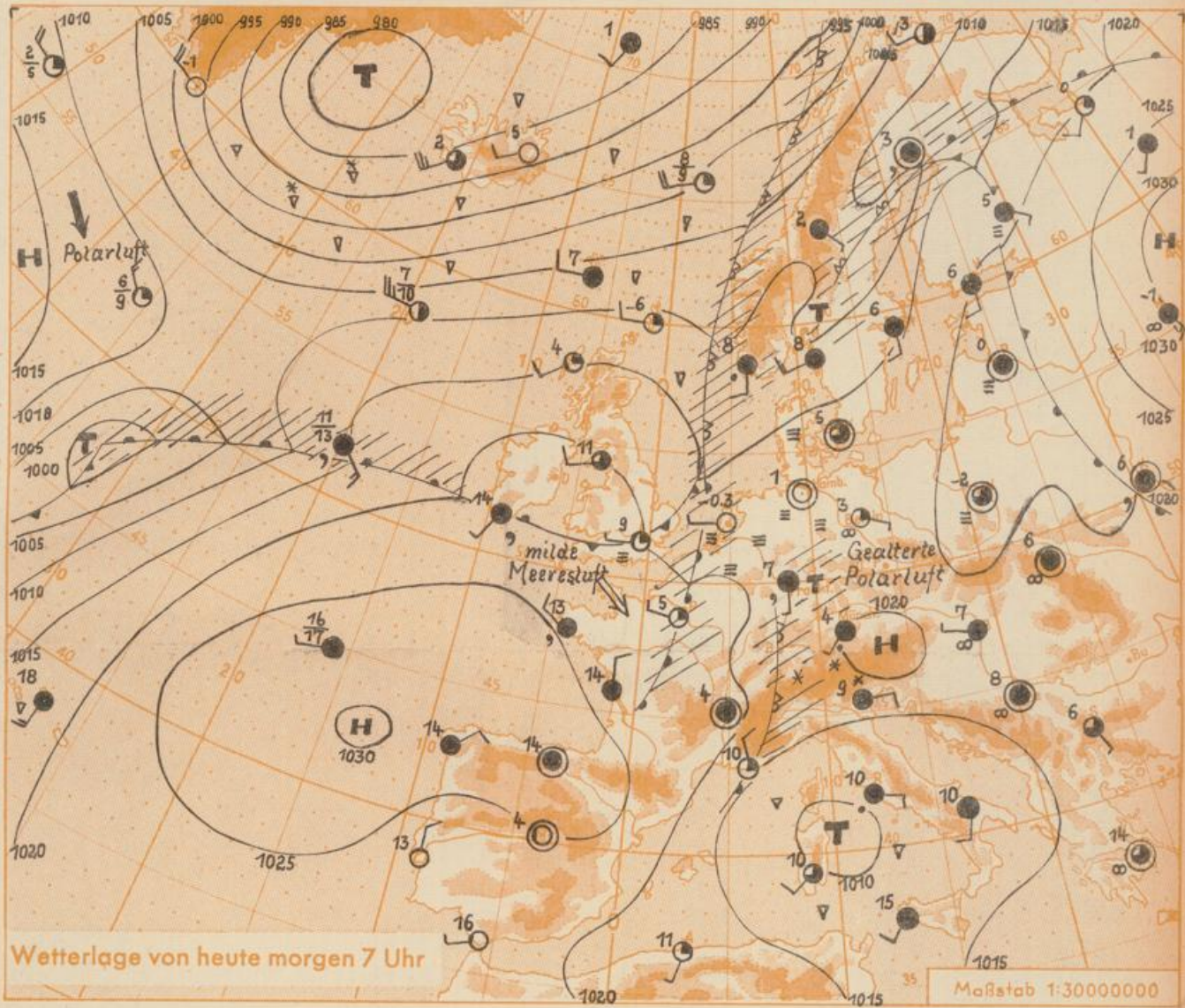
Bei unregelmäßiger Lieferung sind Beschwerden immer an das Zustellpostamt zu richten

Offenbach am Main
Frankfurter Straße 135 · Telefon 8 03 29

Verlagsort: Frankfurt am Main
Erscheint täglich, Postbezug monatlich 2,— DM

Jahrgang 1959 Sonntag, den 1. November 1959 12 Uhr Nummer 305

- Erläuterungen**
- Wolkenlos
 - heiter
 - 1/2 bedeckt
 - wolkig
 - bedeckt
 - ☁ Dunst
 - ☁ Nebel
 - ☁ Niesel
 - ☁ Regen
 - ☁ Schneefall
 - ☁ Schauer
 - ☁ Graupeln
 - ☁ Hagel
 - ☁ Gewitter
 - ☁ Niederschlagsgebiet
- 11 11 Temperatur
13 13 Lufttemp.
- Windgeschwindigkeit**
- | Symbol | m/sec | km/h |
|--------|-------------------------|-------|
| ○ | still oder sehr schwach | um 1 |
| ○ | um 2,5 | 6-13 |
| ○ | 5 | 14-22 |
| ○ | 7,5 | 23-31 |
| ○ | 10 | 32-40 |
| ○ | 22,5 | 77-85 |
| ○ | 25 | 86-94 |
- 1,8 km/h ≈ 1 Knoten
- Fronten mit**
- Erwärmung Abkühlung (Warmfront) (Kaltfront)
 - nur in der Höhe
 - Okklusion
 - Konvergenzlinie
 - Warme Luftströmung
 - Kalte Luftströmung
- Die Linien verbinden Orte mit gleichem, auf Meereshöhe umgerechneten Luftdruck in Millibar.
- 1000 mb ≈ 750 mm



Durch weiteren Luftdruckanstieg über dem Festland bildet sich über Mitteleuropa eine Hochdruckbrücke vom Biskayahoch zum russischen Hoch aus. Dadurch werden die noch vorhandenen Störungsreste des mitteleuropäischen Tiefs aufgelöst und das Übergreifen weiterer atlantischer Tiefdruckgebiete auf unseren Raum zunächst verhindert. Eine schwache über den Britischen Inseln liegende Randstörung verlagert sich daher ostwärts und streift dabei mit ihrem Frontensystem vor allem das norddeutsche Küstengebiet. Im übrigen Bundesgebiet kommt es infolge der geringen Luftdruckgegensätze im Bereich der hier lagernden feuchten Luftmassen zu verbreiteter Nebel- oder Hochnebelbildung.

Cu.
 Heckerstr. 24
 Nachdruck und öffentlicher Aushang ohne Genehmigung nicht gestattet

Wettermeldungen von heute morgen 7h

Station	Höhe NN	Wetter	Wind km/h	Temperatur °C					Sonnenschein, gestern in Stdn.	Niederschlag in 24 Stdn. mm	Schneehöhe cm
				7 Uhr	höchste gestern	Mittel gestern	Tiefstwert der Nacht 2m Höhe am Boden				
Frankfurt-Stadt	103	bedeckt	still	8	8	7.1	7	6	0.0	7	-
Frankfurt-Flughafen	110	Nieseln	S 5	7	8	7.0	7	6	0.0	7	-
Offenbach/M.	99	bedeckt	still	7	8	6.8	7	6	0.0	12	-
Darmstadt-Bismarckturm	265	Nebel	SSW 5	6	6	5.6	6	6	0.0	12	-
Geisenheim	109	bedeckt	NNW 21	7	9	7.8	7	6	0.0	3	-
Gießen	185	bedeckt	N 7	7	7	6.8	7	6	0.0	8	-
Kassel	198	bedeckt	NNE 5	6	7	6.4	6	4	0.1	7	-
Bad Hersfeld	216	bedeckt	N 11	6	6	5.4	6	4	0.0	4	-
Mannheim	97	Nieseln	WNW 2	8	8	6.9	7	6	0.5	15	-
Neustadt/Weinstr.	140	Nieseln	NW 9	7	8	7.4	7	6	0.2	5	-
Trier	265	bedeckt	NNW 9	5	8	6.9	5	5	0.0	0.6	-
Koblenz	97	bedeckt	NNW 11	7	9	8.5	7	x	0.0	9	-
Saarbrücken	334	bedeckt	NNW 18	6	7	5.9	5	x	0.0	3	-
Weinbiet über Neustadt	553	Nebel	NW 22	4	5	4.2	4	4	0.0	5	-
Nürburg	611	Nebel	N 13	2	5	4.0	2	2	x	9	-
Kleiner Feldberg Ts.	807	Nebel	NNE 11	3	3	2.1	3	0	0.0	19	4
Wasserkuppe Rhön	921	Nieseln	W 5	2	1	0.1	0	-1	0.0	11	20

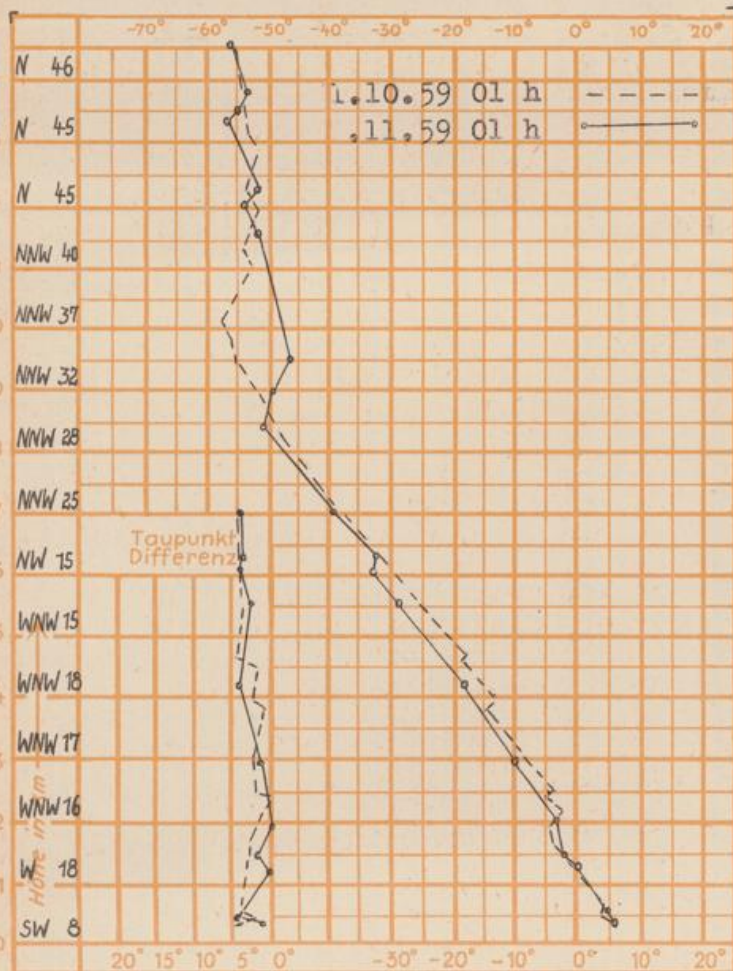
Luftdruck 7h	Höhe	mm	auf Meereshöhe umgerechnet	
			mm	mb
Frankfurt/M.	109	752.9	762.9	1017.1
Offenbach	111	751.8	762.1	1016.0
Gießen	193	744.0	761.7	1015.5
Trier	273	739.3	764.3	1019.0

Erdbodentemperaturen	10 cm Tiefe	20 cm Tiefe	50 cm Tiefe	100 cm Tiefe
Kassel	6.7	7.2	9.6	11.6°C
Gießen	6.7	7.2	8.6	10.8°C
Offenbach	7.2	7.4	8.1	11.0°C
Darmstadt	6.6	6.6	8.4	10.6°C

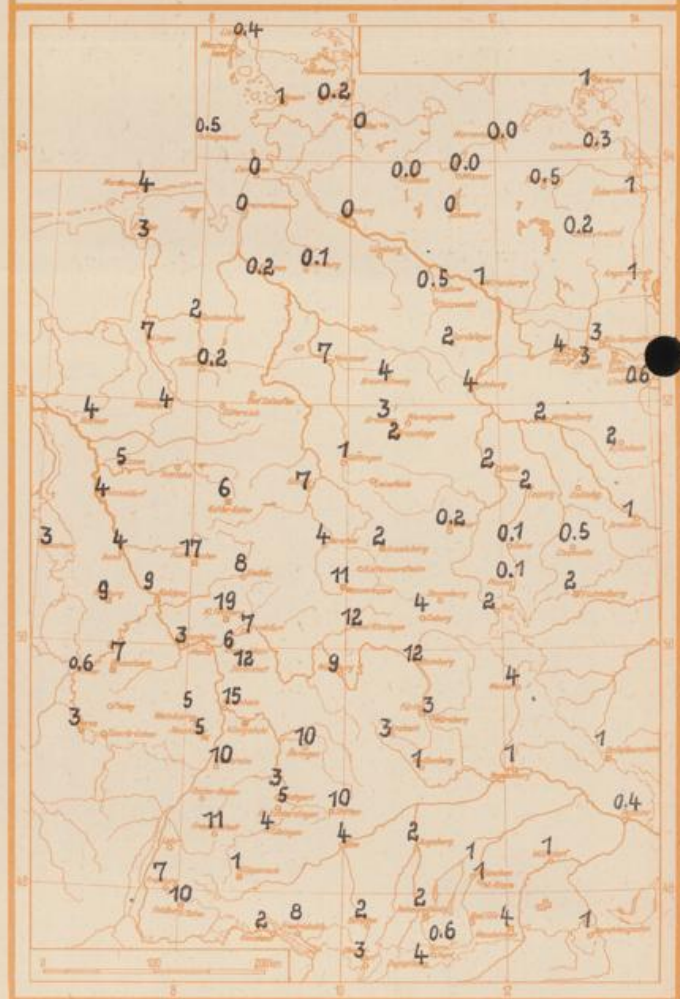
Sonnenaufgang am 2.11.59 in Frankfurt/Main 0715 Uhr, Untergang 1702 Uhr MEZ
 Mondaufgang am 2.11.59 (2 Tage n. Neumond) 0853 Uhr, Untergang 1831 Uhr MEZ

Langjähriges Temperaturmittel der Jahre 1851-1930 in Frankfurt/M. gestern 7.1 °C

Messungen in der freien Atmosphäre über Stuttgart



Niederschlagsmengen vom 31.10.59 bis 1.11.59 morgens in Liter/qm



Auskünfte und Beratungen für Hessen durch das Wetteramt Frankfurt in Offenbach (Offenbach, Frankfurter Str. 135, Telefon 80329), außerdem durch Dienststellen Darmstadt (Telefon 74720), Geisenheim (Telefon Rüdesheim 9372), Gießen (Telefon 2119), Kassel (Telefon 15452), Bad Hersfeld (Telefon 2388). Für Rheinland-Pfalz: durch das Wetteramt Trier/Mosel (Telefon Trier 2727). - Automatische Ansgedienste: Wettervorhersage Rhein-Main-Gebiet (Telefon 1164), Reise- bzw.