

Wetterkarte

Amtsblatt des Wetteramtes Frankfurt in Offenbach am Main

Bei unregelmäßiger Lieferung sind Beschwerden immer an das Zustellpostamt zu richten

Offenbach am Main
Frankfurter Straße 135 · Telefon 8 03 29

Verlagsort: Frankfurt am Main
Erscheint täglich, Postbezug monatlich 2,— DM

Jahrgang 1959 S o n n t a g , den 8. November 1959 12 Uhr Nummer 312

Erläuterungen

- Wolkenlos
- heiter
- 1/5 bedeckt
- wolkig
- bedeckt
- Dunst
- ≡ Nebel
- Niesel
- Regen
- * Schneefall
- ▽ Schauer
- △ Graupeln
- ▲ Hagel
- ⚡ Gewitter
- ▨ Niederschlagsgebiet

11 Lufttemperatur
13 Wassertemp.

Windgeschwindigkeit

Symbol	m/sec	km/h
○	still oder sehr schwach	
○	um 1	1-5
○	2,5	6-13
○	5	14-22
○	7,5	23-31
○	10	32-40
○	22,5	77-85
○	25	86-94

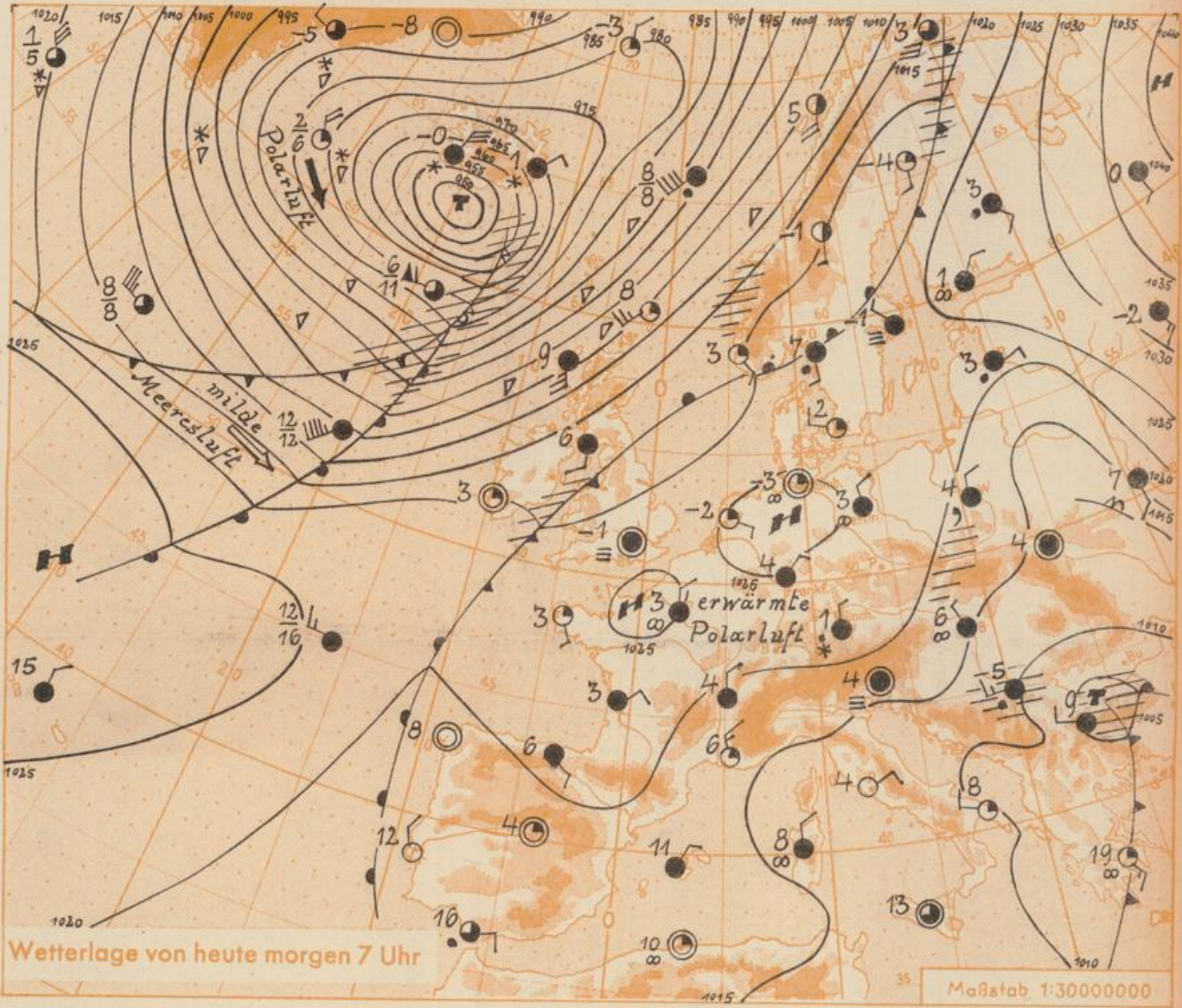
1,8 km/h ≈ 1 Knoten

Fronten mit

- Erwärmung (Warmfront)
- ← Abkühlung (Kaltfront)
- ~ nur in der Höhe
- ~ Okklusion
- ~ Konvergenzlinie
- Warme Luftströmung
- ← Kalte Luftströmung

Die Linien verbinden

Orte gleichem, auf Meereshöhe umgerechneten Luftdruck in Millibar.
1000 mb ≈ 750 mm



Wetterlage von heute morgen 7 Uhr

Maßstab 1:30000000

Die festländische Hochdruckbrücke konnte sich bis Sonntag noch verstärken. Dabei klarte es von Norden her allmählich auf, so dass in der Nacht zu Montag verbreitet mit leichten Frösten zu rechnen war. Das Tiefdruckgebiet über dem Nordatlantik hat sich inzwischen zu einem Orkantief entwickelt, das zwar in nordöstlicher Richtung weiter zieht, mit seinen Störungsausläufern aber weit nach Süden ausgreift und die Hochdruckzone über Deutschland abschwächt. Die am Montag über den Britischen Inseln erwartete Störung kann bis Dienstag unserem Raum erreichen und bei zunehmendem Südwestwind veränderliches Wetter und ein Nachlassen der Nachtfroste bringen.

Wetterkarte
 Heckerstr. 24
 St.
 6
 23

Wettermeldungen von heute morgen 7h

Station	Höhe NN	Wetter	Wind km/h	Temperatur °C					Sonnenschein, gestern in Std.	Niederschlag in 24 Std., mm	Schneehöhe cm
				7 Uhr	höchste gestern	Mittel gestern	Tiefstwert der Nacht 2m Höhe am Boden				
Frankfurt-Stadt	103	bedeckt	NE 5	4	6	5.4	4	3	-	0.1	-
Frankfurt-Flughafen	110	bedeckt	NE 9	4	6	5.2	4	2	-	0.0	-
Offenbach/M.	99	bedeckt	NE 4	4	6	5.2	3	3	-	0.0	-
Darmstadt-Bismarckturm	265	bedeckt	ENE 14	2	4	3.4	2	1	-	0.0	-
Geisenheim	109	bedeckt	NNW 2	3	5	4.8	3	2	-	0.0	-
Gießen	185	bedeckt	N 4	3	5	3.7	2	3	-	-	-
Kassel	198	bedeckt	N 5	3	5	3.5	3	2	-	0.0	-
Bad Hersfeld	216	bedeckt	NNE 4	3	5	3.2	3	2	-	-	-
Mannheim	97	bedeckt	N 5	3	6	4.6	3	3	-	0.0	-
Neustadt/Weinstr.	140	bedeckt	E 5	3	6	4.7	3	2	-	0.0	-
Trier	265	bedeckt	NNE 5	3	7	3.5	2	2	1.2	-	-
Koblenz	97	bedeckt	still	4	7	5.2	4	x	1.3	0.0	-
Saarbrücken	334	bedeckt	NE 14	2	4	2.7	2	2	-	0.1	-
Weinbiet über Neustadt	553	bedeckt	NE 18	0	2	1.4	0	0	-	0.0	-
Nürburg	611	bedeckt	ESE 9	-1	0	-0.4	-1	-1	x	0.0	-
Kleiner Feldberg Ts.	807	bedeckt	NNE 18	-2	-0.3	-0.7	-2	-2	-	0.2	Fleck
Wasserkuppe Rhön	921	bedeckt	NE 14	-2	-2	-2.4	-3	-3	-	0.4	10

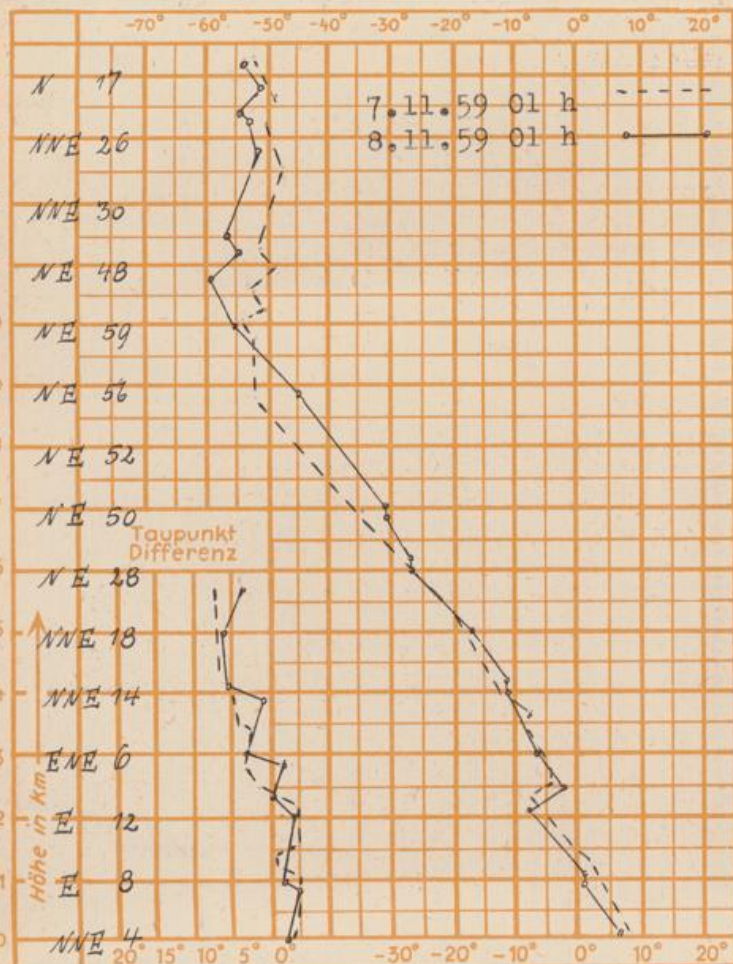
Luftdruck 7h	Höhe	mm	auf Meereshöhe umgerechnet mb	
Frankfurt/M.	109	757.8	768.0	1023.9
Offenbach	111	757.4	767.8	1023.6
Gießen	193	749.4	767.5	1023.2
Trier	273	742.1	767.5	1023.2

Erdbodentemperaturen	10 cm Tiefe	20 cm Tiefe	50 cm Tiefe	100 cm Tiefe
Kassel	4.2	5.0	8.4	10.6°C
Gießen	4.3	5.4	7.5	10.0°C
Offenbach	4.8	5.8	8.3	10.7°C
Darmstadt	4.8	4.9	7.6	9.6°C

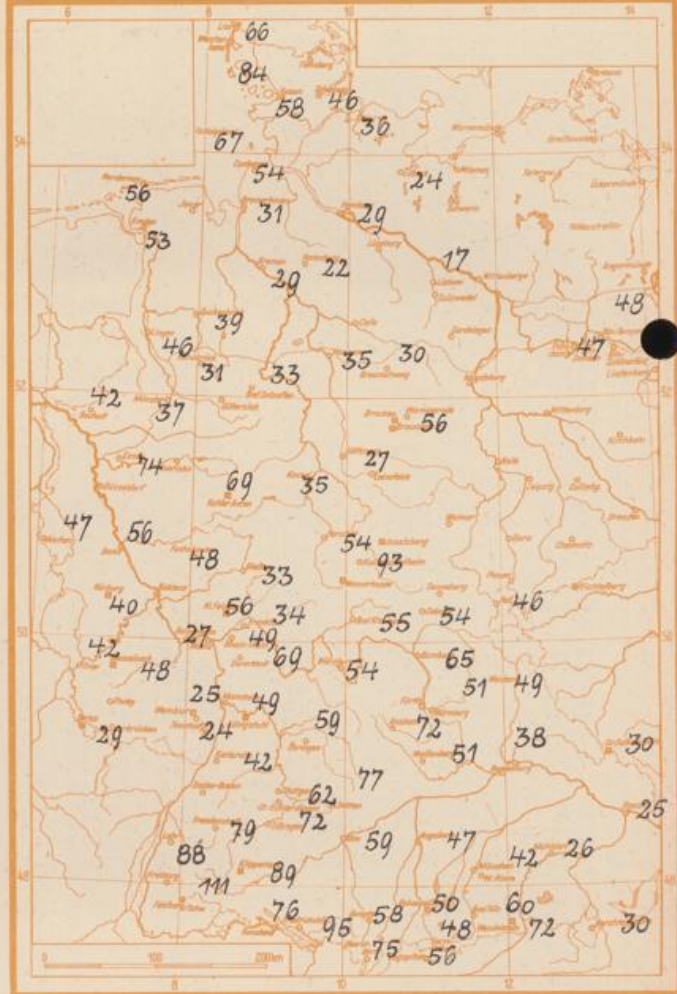
Sonnenaufgang am 9.11.59 in Frankfurt/Main 0726 Uhr, Untergang 1651 Uhr MEZ
 Mondaufgang am 9.11.59 (2 Tage n.I.Viertel) 1428 Uhr, Untergang 0056 Uhr MEZ

Langjähriges Temperaturmittel der Jahre 1851-1930 in Frankfurt/M. gestern 6.0 °C

Messungen in der freien Atmosphäre über Stuttgart



Niederschlagsmengen im Oktober 1959 in Liter/qm



Auskünfte und Beratungen für Hessen durch das Wetteramt Frankfurt in Offenbach (Offenbach, Frankfurter Str. 135, Telefon 80329), außerdem durch Vermittlung der Dienststellen Darmstadt (Telefon 74720), Geisenheim (Telefon Rüdeshheim 9372), Gießen (Telefon 2119), Kassel (Telefon 15452), Bad Hersfeld (Telefon 2388). Für Rheinland-Pfalz: durch das Wetteramt Trier/Mosel (Telefon Trier 2727) - Automatische Ansagedienste: Wettervorhersage Rhein-Main-Gebiet (Telefon 1164) Reise- bzw.