

Wetterkarte

Amtsblatt des Wetteramtes Frankfurt in Offenbach am Main

Bei unregelmäßiger Lieferung sind Beschwerden immer an das Zustellpostamt zu richten

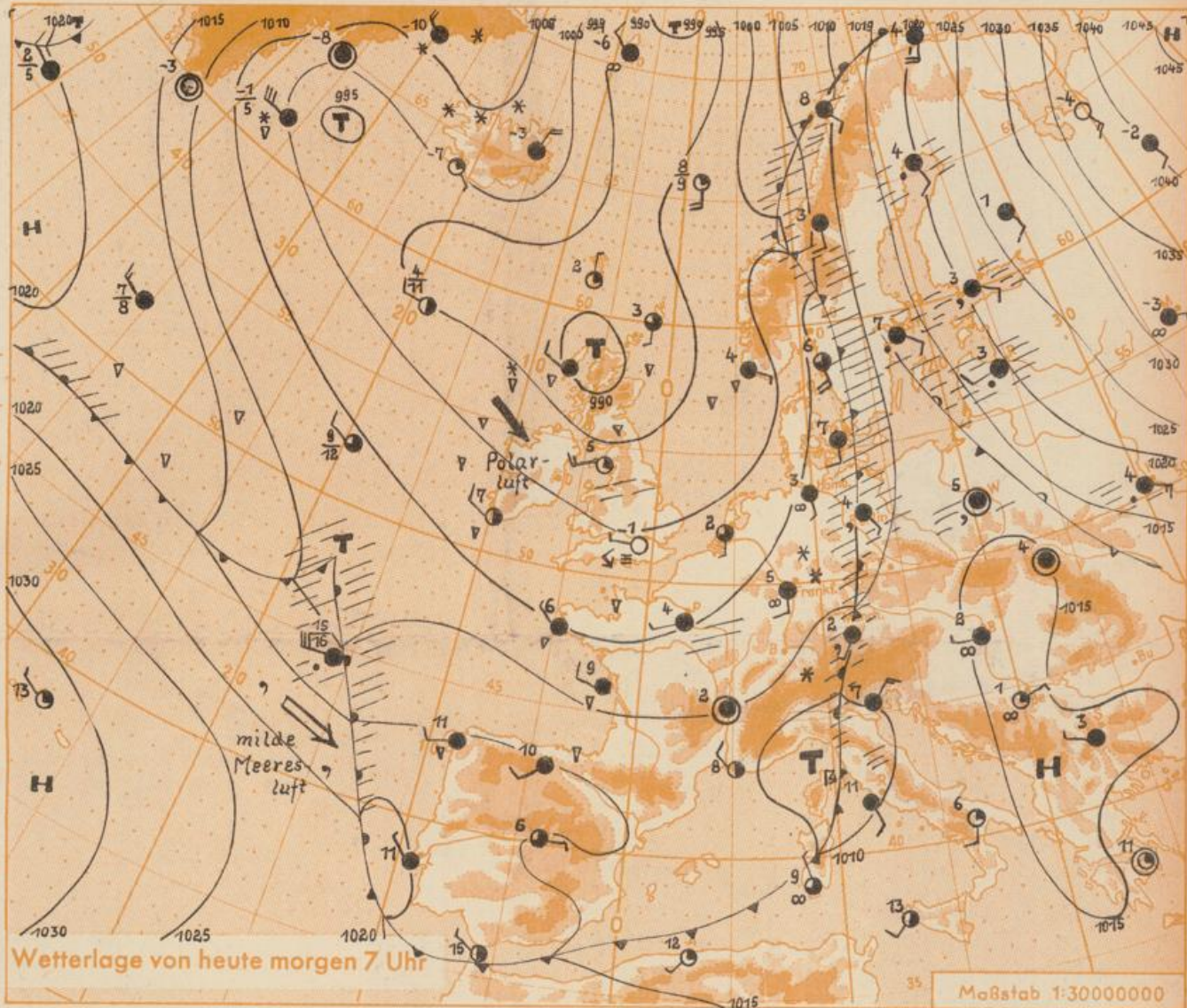
Offenbach am Main
Frankfurter Straße 135 · Telefon 8 03 29

Verlagsort: Frankfurt am Main
Erscheint täglich, Postbezug monatlich 2,— DM

Jahrgang 1959 M i t t w o c h , den 11. November 1959 12 U. Nummer 315

Erläuterungen

- Wolkenlos
 - heiter
 - 1/2 bedeckt
 - wolkig
 - bedeckt
 - Dunst
 - ≡ Nebel
 - Niesel
 - Regen
 - * Schneefall
 - ▽ Schauer
 - △ Graupeln
 - ▲ Hagel
 - ⚡ Gewitter
 - ▨ Niederschlagsgebiet
-
- 11 | | | Temperatur
- 13 | | |assertemp.
-
- Windgeschwindigkeit
- | Symbol | m/sec | km/h |
|--------|-------------------------|-------|
| ○ | still oder sehr schwach | um 1 |
| ○ | 1 | 1-5 |
| ○ | 2,5 | 6-13 |
| ○ | 5 | 14-22 |
| ○ | 7,5 | 23-31 |
| ○ | 10 | 32-40 |
| ○ | 22,5 | 77-85 |
| ○ | 25 | 86-94 |
| ○ | usw. | |
- 1,8 km/h ≈ 1 Knoten
-
- Fronten mit
- | Erwärmung | Abkühlung |
|-------------|-------------|
| (Warmfront) | (Kaltfront) |
- nur in der Höhe
- Okklusion
- Konvergenzlinie
- Warme Luftströmung
- Kalte Luftströmung
-
- Die Linien verbinden Orte, die gleichem, auf Meereshöhe umgerechneten Luftdruck in Millibar.
- 1000 mb ≈ 750 mm



Bei Durchzug des Ausläufers des Nordmeertiefs kam es am Dienstag in Deutschland zu zeitweiligen leichten Niederschlägen, die in Lagen oberhalb 700 m als Schnee fielen.

Die auf der Rückseite eingeflossenen kühlen, feuchten Luftmassen bleiben für Deutschland wetterbestimmend. Eine von Westen heranziehende ostantlantische Störung wandert ins westliche Mittelmeer und führt dort zu einer Belebung der Störungstätigkeit. Sie wird aber voraussichtlich nur den Alpenraum erfassen.

Vorhersage für Hessen und Rheinland-Pfalz, gültig bis Freitag, 13.11.59, früh:

Wechselnd, meist stärker bewölkt und gelegentlich etwas Regen. Bei zeitweiliger nächtlicher Bewölkungsauflockerung stellenweise leichter Frost. Mittagstemperaturen um 6 Grad. Schwacher Wind aus südlichen Richtungen.

Weitere Aussichten: Keine wesentliche Änderung.

Cu.

Heckerstr. 24
Wetterwarte

Wettermeldungen von heute morgen 7h

Station	Höhe NN	Wetter	Wind km/h	7 Uhr	Temperatur °C			Sonnenscheind. gestern in Stdn.	Niederschlag in 24 Stdn. mm	Schneehöhe cm	
					höchste gestern	Mittel gestern	Tiefstwert der Nacht 2 m Höhe am Boden				
Frankfurt-Stadt	103	bedeckt	SSW 8	5	5	4.8	5	4	-	2	-
Frankfurt-Flughafen	110	bedeckt	S 14	5	4	4.4	4	4	-	2	-
Offenbach/M.	99	bedeckt	SSE 5	4	5	4.6	4	3	-	2	-
Darmstadt-Bismarckturm	265	bedeckt	SSW 16	4	3	3.8	3	2	-	1	-
Geisenheim	109	Regen	still	5	5	4.6	4	2	-	1	-
Gießen	185	bedeckt	SE 16	4	4	3.4	4	4	-	6	-
Kassel	198	bedeckt	SSW 7	5	4	3.7	4	2	-	5	-
Bad Hersfeld	216	Nieseln	SW 9	5	4	3.6	3	3	-	5	-
Mannheim	97	bedeckt	S 9	4	5	5.0	4	3	-	1	-
Neustadt/Weinstr.	140	bedeckt	still	4	6	4.8	4	3	-	1	-
Trier	265	Regen	S 9	4	6	4.6	4	4	-	2	-
Koblenz	97	bedeckt	S 11	6	7	5.1	6	x	-	0.4	-
Saarbrücken	334	bedeckt	SSW 18	4	4	3.1	3	3	-	2	-
Weinbiet über Neustadt	553	bedeckt	SW 22	2	3	1.8	2	1	-	2	-
Nürburg	611	Nieseln	SSW 23	2	3	1.7	1	1	x	4	-
Kleiner Feldberg Ts.	807	i. Wolken	S 18	0	-0.3	-0.4	-0	-0.3	0	3	2
Wasserkuppe Rhön	921	Schnee	WSW 18	-0.3	-1	-1.2	-1	-2	-	3	11

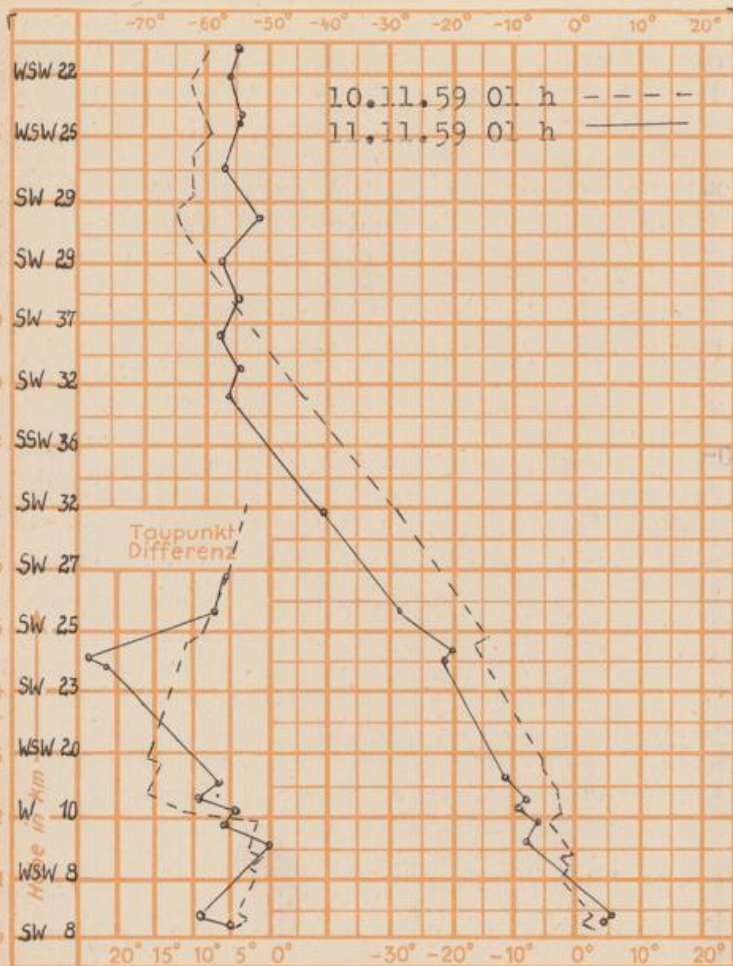
Luftdruck 7h	Höhe	mm	auf Meereshöhe umgerechnet mm	mb
Frankfurt/M.	109	745.6	755.6	1007.4
Offenbach	111	745.3	755.5	1007.3
Gießen	193	736.7	754.4	1005.7
Trier	273	729.9	754.8	1006.2

Erdbodentemperaturen	10 cm Tiefe	20 cm Tiefe	50 cm Tiefe	100 cm Tiefe
Kassel	4.1	4.5	7.7	10.1 °C
Gießen	4.2	4.8	6.4	9.2 °C
Offenbach	4.8	5.2	7.3	10.1 °C
Darmstadt	4.4	4.5	6.6	9.0 °C

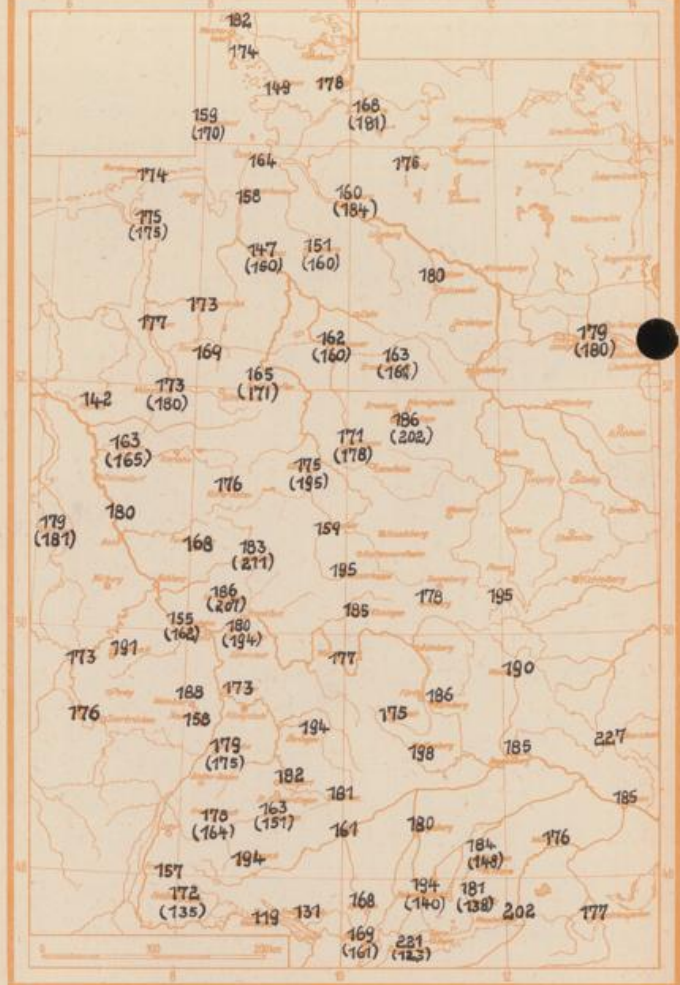
Sonnenaufgang am 12.11.59 in Frankfurt/Main 0731 Uhr, Untergang 1646 Uhr MEZ
 Mondaufgang am 12.11.59 (3 Tage vor Vollmond) 1544 Uhr, Untergang 0413 Uhr MEZ

Langjähriges Temperaturmittel der Jahre 1851-1930 in Frankfurt/M. gestern 5.1 °C

Messungen in der freien Atmosphäre über Stuttgart



Sonnenscheindauer in Stunden im Oktober 1959 () % des Normalwertes



Auskünfte und Beratungen für Hessen durch das Wetteramt Frankfurt in Offenbach (Offenbach, Frankfurter, Str. 135, Telefon 80329), außerdem durch Vermittlung der Dienststellen Darmstadt (Telefon 74720), Geisenheim (Telefon Rüdeshcim 9372), Gießen (Telefon 2119), Kassel (Telefon 15452), Bad Hersfeld (Telefon 2388). Für Rheinland-Pfalz: durch das Wetteramt Trier/Mosel (Telefon Trier 2727). - Automatische Ansagedienste: Wettervorhersage Rhein-Main-Gebiet (Telefon 1164) Reise- bzw.