

Wetterkarte

Amtsblatt des Wetteramtes Frankfurt in Offenbach am Main

Bei unregelmäßiger Lieferung sind Beschwerden immer an das Zustellpostamt zu richten

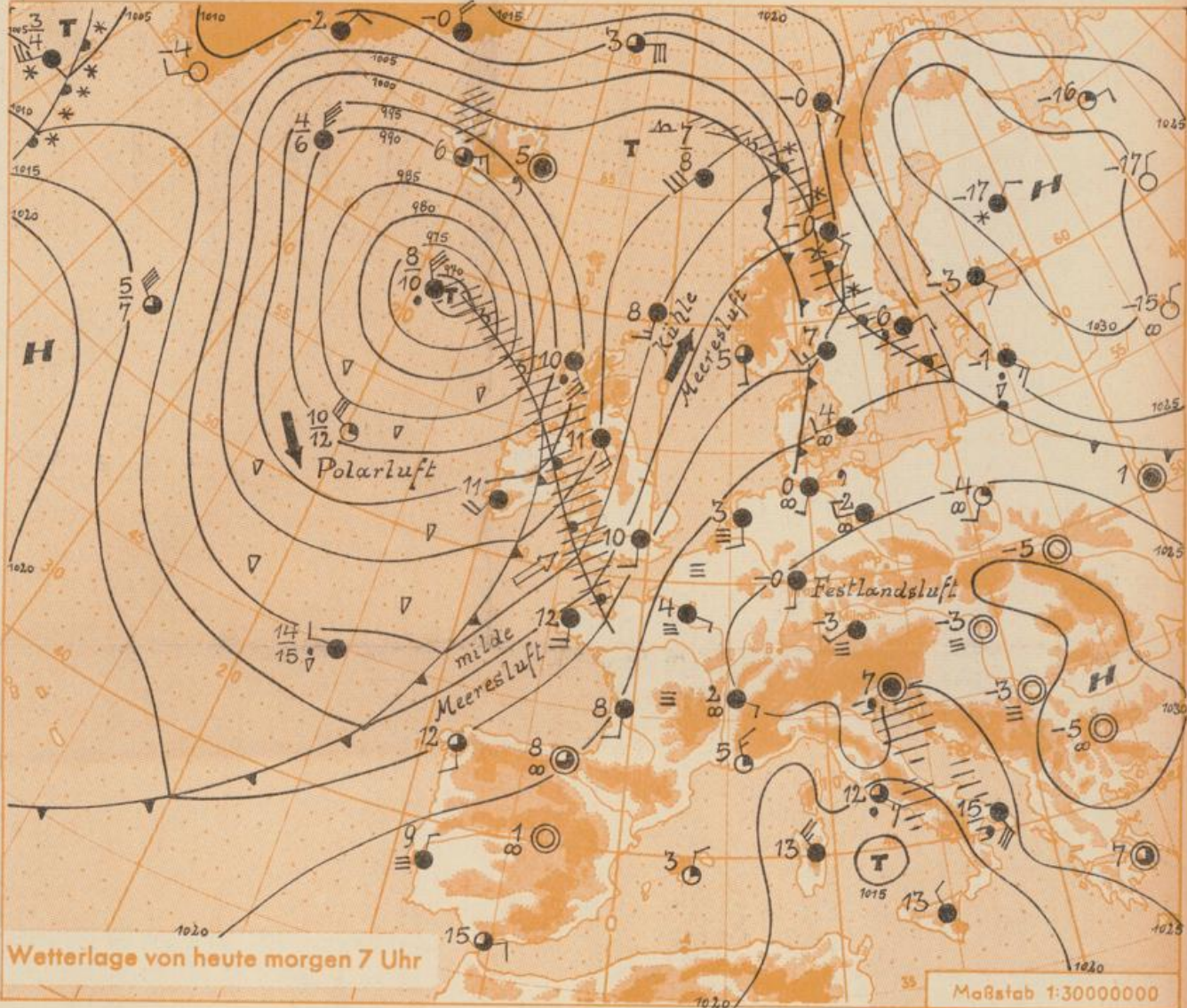
Offenbach am Main
Frankfurter Straße 135 · Telefon 8 03 29

Verlagsort: Frankfurt am Main
Erscheint täglich, Postbezug monatlich 2,— DM

Jahrgang 1959 M i t t w o c h , den 25. November 1959 12 Uhr Nummer 329

Erläuterungen

- Wolkenlos
 - heiter
 - 1/3 bedeckt
 - wolkig
 - bedeckt
 - ☁ Dunst
 - ☁ Nebel
 - Niesel
 - Regen
 - * Schneefall
 - ▽ Schauer
 - △ Graupeln
 - △ Hagel
 - ⚡ Gewitter
 - ☄ Niederschlags-
gebiet
- 11 Lufttemperatur
13 Wassertemp.
- Windgeschwindigkeit**
Symbol m/sec km/h
- still oder sehr schwach
 - um 1 1-5
 - 2,5 6-13
 - 5 14-22
 - 7,5 23-31
 - 10 32-40
 - 22,5 77-85
 - 25 86-94
 - usw.
- 1,8 km/h ≈ 1 Knoten
- Fronten mit**
erwärmung Abkühlung
(Warmfront) (Kaltfront)
- ☰ nur in der Höhe
 - ☰ Okklusion
 - ☰ Konvergenz-
linie
- Warme Luftströmung
→ Kalte Luftströmung
- Die Linien verbinden
Orte mit gleichem, auf
Meereshöhe umgerech-
neten Luftdruck in
Millibar.
- 1000 mb ≈ 750 mm



Wetterlage von heute morgen 7 Uhr

Maßstab 1:30000000

Bei nur geringen Luftdruckänderungen herrschte am Dienstag im Vorhersagebereich trübes und ziemlich kaltes Wetter. Nur in Nordhessen kam es nachmittags zu zeitweiliger Bewölkungsauflockerung.

Eine grundsätzliche Änderung der Strömungsverhältnisse hat sich in den letzten 24 Stunden über Mitteleuropa nicht ergeben. Eine gestern bei den Azoren gelegene Randstörung des atlantischen Zentraltiefs ist rasch nordostwärts gewandert und liegt heute über den Britischen Inseln. Auf ihrer Rückseite dringt Polarluft südwärts vor. Die Hauptmasse dieser Kaltluft wird über die Nordsee nach Skandinavien abgedrängt. Nur ein Teil erreicht Norddeutschland. Süddeutschland bleibt im Bereich der von Osten eingeflossenen flachen, kalten Festlandsluft.

Vorhersage für Hessen und Rheinland-Pfalz, gültig bis Freitag, 27.11.59, früh:

Vorherrschend bedeckt und trüb, vereinzelt etwas Sprühregen, dabei örtlich Glättebildung. Nur geringe Tagesschwankungen der Temperatur, Höchstwerte wenig über Null Grad, nachts verbreitet leichter Frost. Schwacher Wind um Süd.

Weitere Aussichten: In Rheinland-Pfalz und Nordhessen nicht mehr ganz störungsfrei, etwas milder, sonst wenig Änderung.

Wettermeldungen von heute morgen 7^h

Station	Höhe NN	Wetter	Wind km/h	Temperatur °C					Sonnenschein, gestern in Std.	Niederschlag in 24 Std., mm	Schneehöhe cm
				7 Uhr	höchste gestern	Mittel gestern	Tiefstwert der Nacht 2m Höhe	am Boden			
Frankfurt-Stadt	103	bedeckt	WSW 7	-0.3	2	0.9	-1	-0.3	-	-	-
Frankfurt-Flughafen	110	bedeckt	S 5	-0.3	1	0.5	-1	-1	-	-	-
Offenbach/M.	99	bedeckt	S 7	-1	2	0.8	-1	-1	-	-	-
Darmstadt-Bismarckturm	265	bedeckt	SSW 5	-2	0	-0.8	-2	-2	-	-	-
Geisenheim	109	bedeckt	S 2	-1	0	0.0	-1	-1	-	-	-
Gießen	185	bedeckt	S 4	-1	0	-0.3	-2	1	-	-	-
Kassel	198	bedeckt	SSW 5	-1	3	0.6	-2	-2	2.2	-	-
Bad Hersfeld	216	bedeckt	WSW 7	-1	3	0.1	-1	-2	2.8	-	-
Mannheim	97	bedeckt	S 5	-0.3	1	0.3	-1	-1	-	-	-
Neustadt/Weinstr.	140	bedeckt	still	-1	0	-0.4	-2	-2	-	-	-
Trier	265	Nieseln	still	-2	1	-1.2	-2	-2	-	0.0	-
Koblenz	97	bedeckt	SE 13	0	1	0.4	-0.3	x	-	-	-
Saarbrücken	334	bedeckt	S 5	-3	-1	-2.0	-4	-3	-	-	-
Weinbiet über Neustadt	553	bedeckt	NW 4	-5	-3	-3.7	-5	-5	-	-	-
Nürburg	611	Nebel	still	-2	-4	-4.9	-6	-7	x	-	-
Kleiner Feldberg Ts.	807	Nebel	SSE 16	-7	-1	-5.4	-7	-6	1.5	-	-
Wasserkuppe Rhön	921	Rauhreif	SW 9	-7	3	-1.6	-7	-8	3.1	-	-

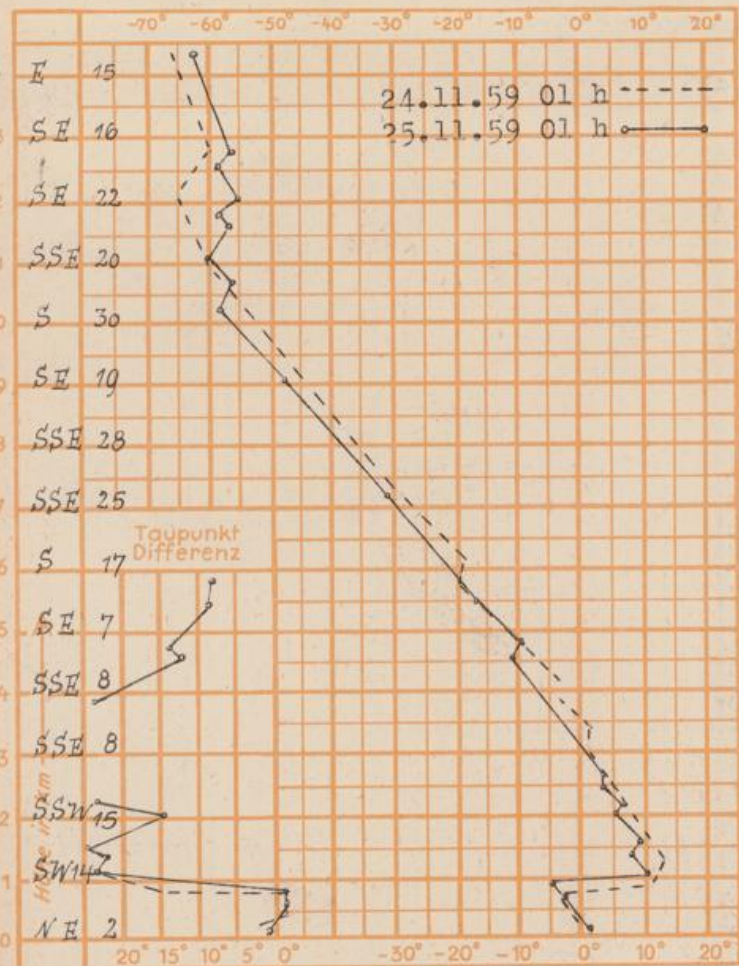
Luftdruck 7 ^h	Höhe	mm	auf Meereshöhe umgerechnet mm	umgerechnet mb
Frankfurt/M.	109	758.9	769.4	1025.7
Offenbach	111	758.7	769.4	1025.7
Gießen	193	750.3	768.8	1024.9
Trier	273	743.2	769.2	1025.4

Erdbodentemperaturen	10 cm Tiefe	20 cm Tiefe	50 cm Tiefe	100 cm Tiefe
Kassel	1.7	2.6	6.1	8.5 °C
Gießen	1.5	2.7	5.1	7.8 °C
Offenbach	2.0	3.1	6.3	8.8 °C
Darmstadt	2.1	2.5	5.6	7.9 °C

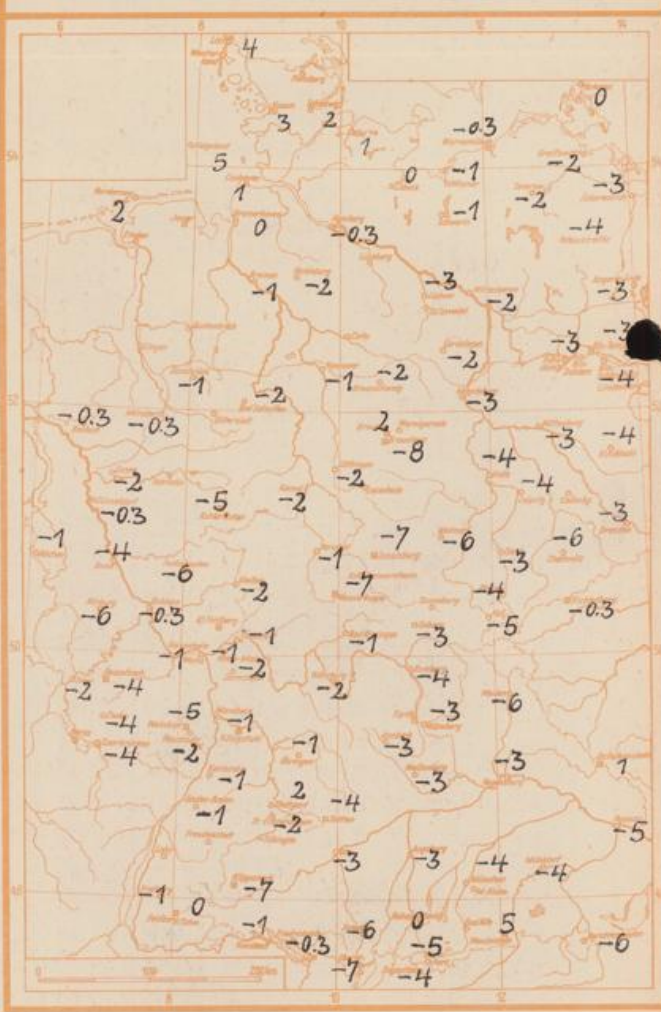
Sonnenaufgang am 26.11.59 in Frankfurt/Main 0753 Uhr, Untergang 1631 Uhr MEZ
 Mondaufgang am 26.11.59 (3 Tage n. letzt. Vtl.) 0232 Uhr, Untergang 1430 Uhr MEZ

Langjähriges Temperaturmittel der Jahre 1851-1930 in Frankfurt/M. gestern 3.2 °C

Messungen in der freien Atmosphäre über Stuttgart



Tiefsttemperaturen letzte Nacht in 2 m Höhe in Grad C



Auskünfte und Beratungen für Hessen durch das Wetteramt Frankfurt in Offenbach (Offenbach, Frankfurter Str. 135, Telefon 80329), außerdem durch Vermittlung der Dienststellen Darmstadt (Telefon 74720), Geisenheim (Telefon Rudesheim 9372), Gießen (Telefon 2119), Kassel (Telefon 15452), Bad Hersfeld (Telefon 2388). Für Rheinland-Pfalz: durch das Wetteramt Trier/Mosel (Telefon Trier 2727). - Automatische Ansagedienste: Wettervorhersage Rhein-Main-Gebiet (Telefon 1164), Reise- bzw.