

# Wetterkarte

Amtsblatt des Wetteramtes Frankfurt in Offenbach am Main

Bei unregelmäßiger Lieferung sind Beschwerden immer an das Zustellpostamt zu richten

Offenbach am Main  
Frankfurter Straße 135 · Telefon 8 03 29

Verlagsort: Frankfurt am Main  
Erscheint täglich, Postbezug monatlich 2,— DM

Jahrgang 1959    Dienstag, den 15. Dezember 1959    12 Uhr    Nummer 349

**Erläuterungen**

- Wolkenlos
- heiter
- 1/2 bedeckt
- wolkig
- bedeckt
- ☁ Dunst
- ≡ Nebel
- Nieselreg.
- Regen
- \* Schneefall
- ▽ Schauer
- △ Graupeln
- ▲ Hagel
- ⚡ Gewitter
- /// Niederschlagsgebiet

11 11° Lufttemperatur  
13 13° Wassertemp.

Windschwindigkeit  
Symbol    m/sec    km/h

- still oder sehr schwach
- um 1    1-5
- 2,5    6-13
- 5    14-22
- 7,5    23-31
- 10    32-40
- 22,5    77-85
- 25    86-94
- usw.

1,8 km/h ≈ 1 Knoten

Fronten mit  
Erwärmung Abkühlung  
(Warmfront) (Kaltfront)

nur in der Höhe

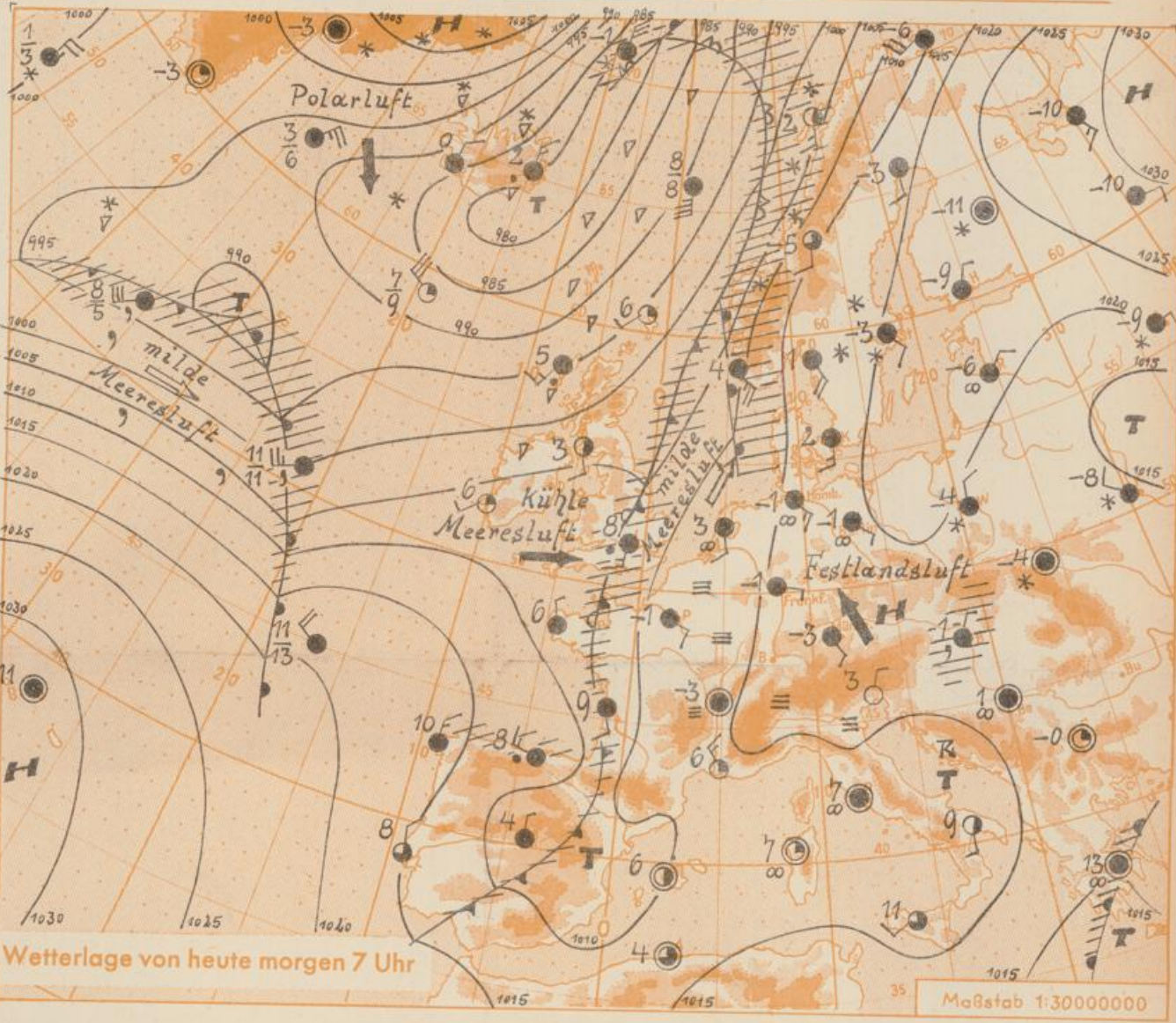
Okklusion

Konvergenzlinie

Warme / Luftströmung  
Kalte / Luftströmung

Die Linien verbinden  
Orte mit gleichem, auf  
Meereshöhe umgerechneten  
Luftdruck in  
Milli

1000 mb ≈ 750 mm



Wetterlage von heute morgen 7 Uhr

Maßstab 1:30000000

Im Bereich des sich allmählich unter Abschwächung ostwärts verlagernden Hochdruckkeils kam es noch zu keiner durchgreifenden Änderung des bisher herrschenden Witterungscharakters.

Im weiteren Verlauf zieht das Islandtief in das Nordmeer ab. Daher kann seine Randstörung über Westeuropa nur noch wenig ostwärts vorankommen. Das mittelatlantische Tief zieht vorerst ostwärts, schwenkt jedoch später nach Nordosten ein, so dass seine Störungsfronten ebenfalls nur das nordwestdeutsche Küstengebiet beeinflussen dürften.

Vorhersage für Hessen und Rheinland-Pfalz, gültig bis Donnerstag, 17.12.59, früh:

Vorherrschend trüb, teilweise auch neblig, nur vereinzelt aufheiternd. Vor allem im Nordwesten von Rheinland-Pfalz und Hessen strichweise etwas Sprühregen oder leichter Schneefall, dabei Gefahr örtlicher Glättebildung. Mittagstemperaturen um oder etwas über dem Gefrierpunkt. Nachts verbreitet leichter Frost. Schwacher bis mässiger Wind aus Ost bis Süd.

Weitere Aussichten: Am Donnerstag keine durchgreifende Änderung.

Heckerstr. 24    Schü. 6

## Wettermeldungen von heute morgen 7<sup>h</sup>

Station	Höhe NN	Wetter	Wind km/h	7 Uhr	Temperatur °C				Sonnenscheind. gestern in Stdn.	Niederschlag in 24 Stdn. mm	Schneehöhe cm
					höchste gestern	Mittel gestern	Tiefstwert der Nacht 2 m Höhe	am Boden			
Frankfurt-Stadt	103	bedeckt	SSE 11	-0.5	2	0.8	-1	-1	-	-	-
Frankfurt-Flughafen	110	bedeckt	ESE 7	-1	1	-0.1	-1	-3	-	-	-
Offenbach/M.	99	bedeckt	SE 11	-1	2	0.4	-1	-1	-	-	-
Darmstadt-Bismarckturm	265	bedeckt	ESE 9	-2	0	-1.0	-2	-3	-	-	-
Geisenheim	109	bedeckt	ESE 12	-1	0	0.4	-2	-2	-	-	-
Gießen	185	bedeckt	SE 7	-2	0	-0.5	-2	-2	-	-	-
Kassel	198	bedeckt	SE 9	-2	0	-1.3	-2	-2	-	-	-
Bad Hersfeld	216	bedeckt	SSE 9	-3	-1	-1.4	-3	-3	-	-	-
Mannheim	97	bedeckt	ESE 7	-0.3	2	0.5	-1	-1	-	-	-
Neustadt/Weinstr.	140	bedeckt	SE 5	-1	1	0.1	-1	-2	-	-	-
Trier	265	wolkenlos	E 2	-4	1	0.2	-4	-5	-	-	-
Koblenz	97	bedeckt	SSE 11	-1	3	1.7	-1	x	-	-	-
Saarbrücken	334	bedeckt	E 18	-3	0	-0.8	-3	-4	-	-	-
Weinbiet über Neustadt	553	bedeckt	SE 25	-5	-2	-3.3	-5	-5	-	-	-
Nürnberg	611	Nebel	SE 14	-6	-2	-2.2	-6	-6	x	-	Fleck.
Kleiner Feldberg Ts.	807	Nebeltr.	SE 14	-8	-4	-5.5	-8	-7	-	-	1
Wasserkuppe Rhön	921	Nebel	SW 5	-9	-7	-7.6	-9	-11	-	-	-

Luftdruck 7 <sup>h</sup>	Höhe	mm	auf Meereshöhe umgerechnet mm	umgerechnet mb
Frankfurt/M.	109	752.5	762.8	1017.0
Offenbach	111	752.2	762.8	1016.9
Gießen	193	744.2	762.5	1016.6
Trier	273	736.1	761.8	1015.7

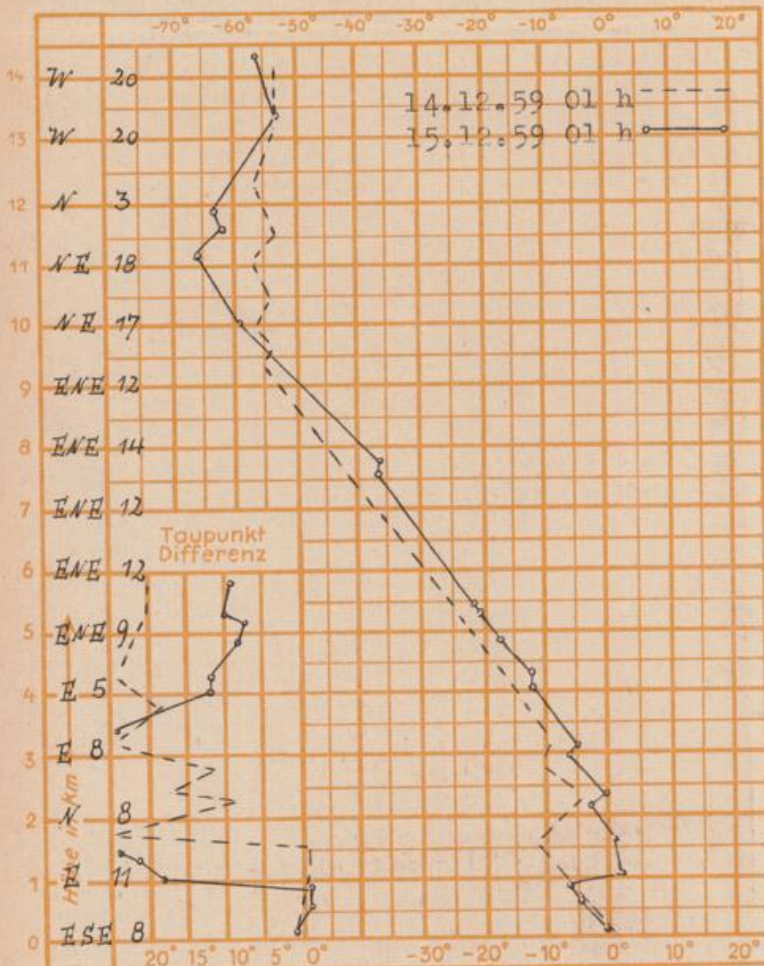
Erdbodentemperaturen	10 cm Tiefe	20 cm Tiefe	50 cm Tiefe	100 cm Tiefe
Kassel	0.6	1.1	4.0	6.4 °C
Gießen	0.2	1.2	2.9	5.5 °C
Offenbach	1.0	1.6	4.3	7.1 °C
Darmstadt	0.7	1.0	3.4	5.9

Sonnenaufgang am 16.12.59 in Frankfurt/Main  
 Mondaufgang am 16.12.59 (1 Tag n. Vollmond)

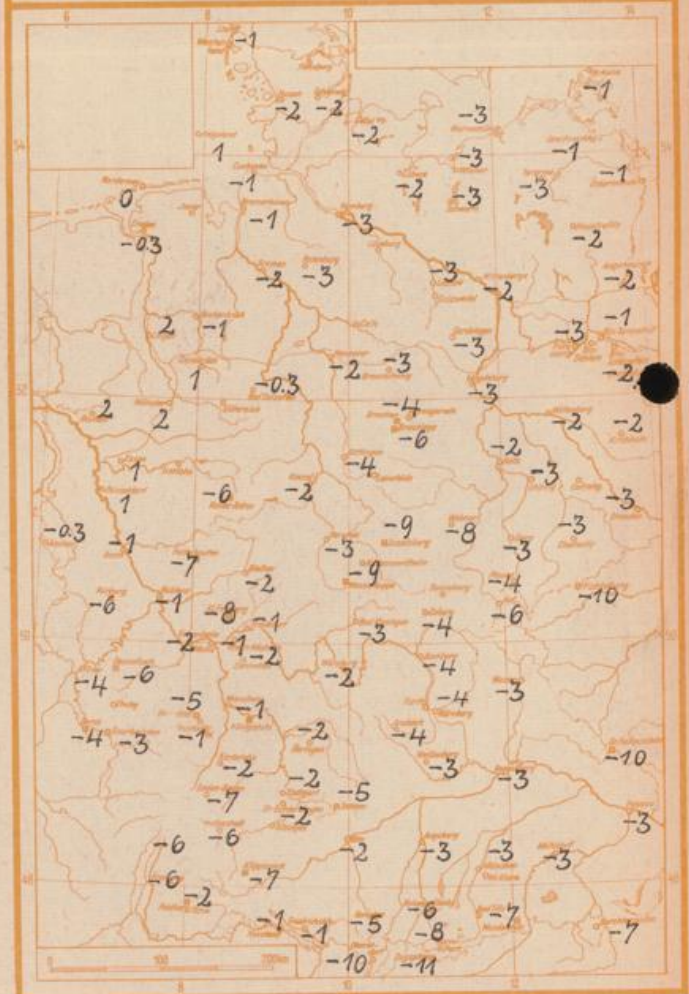
0817 Uhr, Untergang  
 1801 Uhr, Untergang  
 1623 Uhr MEZ  
 0846 Uhr MEZ

Langjähriges Temperaturmittel der Jahre 1851-1930 in Frankfurt/M. gestern °C  
2.0

Messungen in der freien Atmosphäre über Stuttgart  
 Wind/Knoten                      Temperaturen



Tiefsttemperaturen letzte Nacht in 2 m Höhe in Grad C



Auskünfte und Beratungen für Hessen durch das **Wetteramt Frankfurt** in Offenbach (Offenbach, Frankfurter Str. 135, Telefon 80329) außerdem durch Vermittlung der Dienststellen Darmstadt (Telefon 74720), Geisenheim (Telefon Rudesheim 9372), Gießen (Telefon 2119), Kassel (Telefon 15452), Bad Hersfeld (Telefon 2388). Für Rheinland-Pfalz: durch das **Wetteramt Trier Mosel** (Telefon Trier 2277). - **Automatische Ansagedienste:** Wettervorhersage Rhein-Main-Gebiet (Telefon 1164), Reise- bzw.