

# Wetterkarte

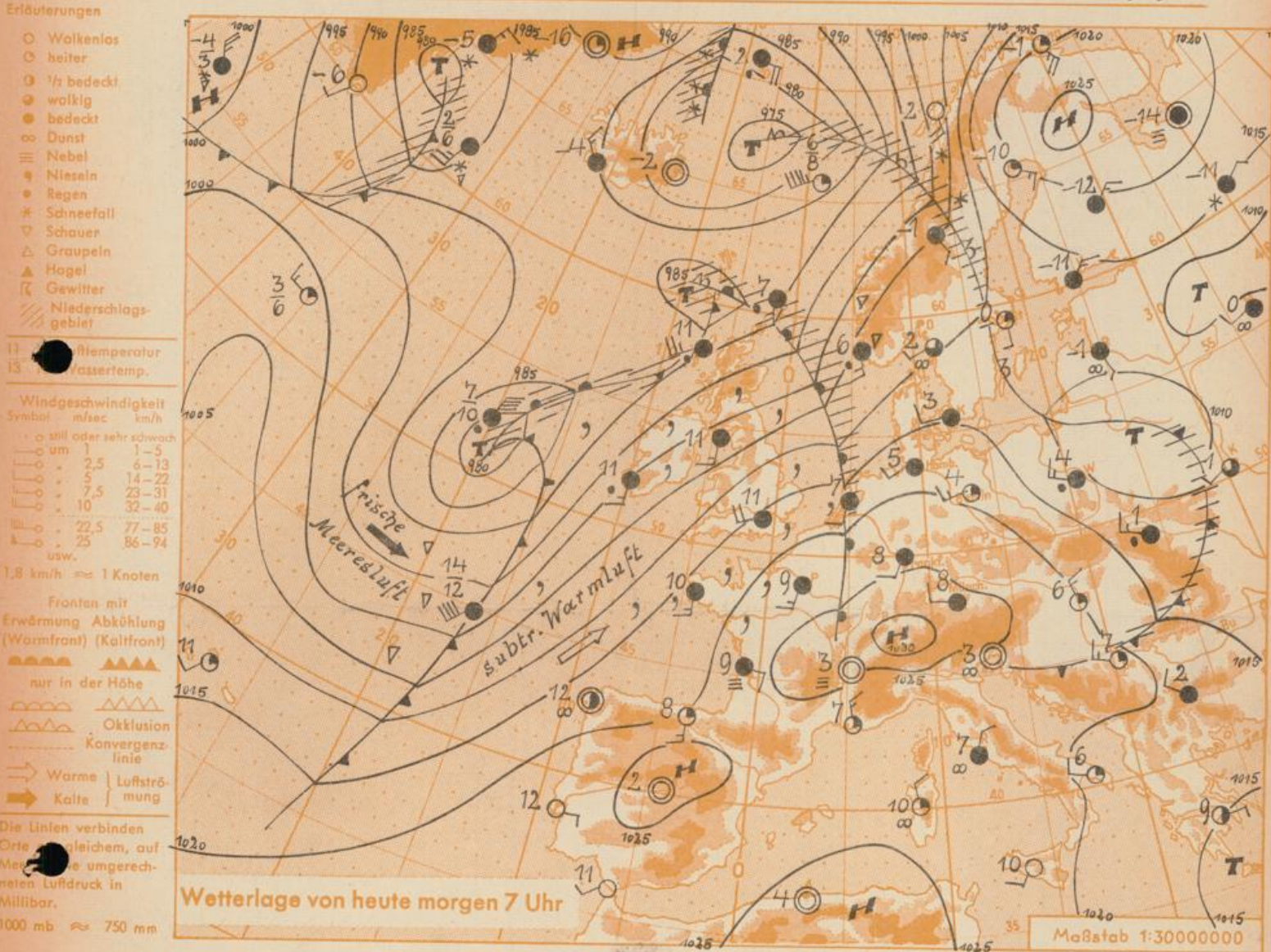
Amtsblatt des Wetteramtes Frankfurt in Offenbach am Main

Bei unregelmäßiger Lieferung sind Beschwerden immer an das Zustellpostamt zu richten

Offenbach am Main  
Frankfurter Straße 135 · Telefon 8 03 29

Verlagsort: Frankfurt am Main  
Erscheint täglich, Postbezug monatlich 2,— DM

Jahrgang 1959    D o n n e r s t a g ,    den 31. Dezember 1959 12<sup>h</sup>    Nummer 365



Das am Mittwoch im Mittelatlantik gelegene Tief hat sich in den letzten 24 Stunden bis in den Raum der Britischen Inseln verlagert. An seiner Vorderseite verstärkte sich erneut der Zustrom subtropischer Warmluft zum Festland. Die Aufgleitniederschläge an der Warmfront wirken sich infolge verhältnismässig hohen Luftdruckes über Deutschland nur im äussersten Norden des Bundesgebietes aus. Am Neujahrstag bleibt Deutschland im Bereich der subtropischen Warmluft, wobei die Niederschlagstätigkeit gering bleibt. Erst mit Annäherung der frischen Meeresluft im Laufe des Samstags wird diese vorübergehend etwas aufleben.

Vorhersage für Hessen und Rheinland-Pfalz, gültig bis Samstag, 2.1.1960, früh:

Heute und morgen veränderliche Bewölkung. Keine wesentlichen Niederschläge. Sehr mild. Tagestemperaturen um 10 Grad, nachts frostfrei. Mässiger Südwestwind.

Weitere Aussichten: Noch immer verhältnismässig mild, zeitweise etwas Regen.

## Wettermeldungen von heute morgen 7<sup>h</sup>

Station	Höhe NN	Wetter	Wind km/h	Temperatur °C					Sonnenschein, gestern in Stdn.	Niederschlag in 24 Stdn. mm	Schneehöhe cm
				7 Uhr	höchste gestern	Mittel gestern	Tiefstwert der Nacht				
Frankfurt-Stadt	103	bedeckt	SW 10	8	12	9.1	8	6	-	0.7	-
Frankfurt-Flughafen	110	bedeckt	SSW 14	8	12	9.4	6	4	-	1	-
Offenbach/M.	99	bedeckt	SSW 9	8	12	9.2	7	5	-	1	-
Darmstadt-Bismarckturm	265	bedeckt	SW 16	7	10	8.0	6	5	-	1	-
Geisenheim	109	bedeckt	SSW 6	7	12	8.8	7	5	-	0.0	-
Gießen	185	bedeckt	SSW 7	7	11	7.9	5	4	-	1	-
Kassel	198	bedeckt	SW 5	5	10	7.1	4	1	1.1	1	-
Bad Hersfeld	216	bedeckt	WSW 5	4	10	5.7	2	0	-	1	-
Mannheim	97	bedeckt	S 7	8	12	10.0	8	5	0.2	0.1	-
Neustadt/Weinstr.	140	bedeckt	WSW 5	8	12	10.2	8	5	0.6	0.0	-
Trier	265	bedeckt	SE 9	7	10	8.7	6	x	-	0.2	-
Koblenz	97	bedeckt	S 4	9	12	9.6	7	x	0.1	0.0	-
Saarbrücken	334	bedeckt	SW 16	7	10	8.2	6	4	-	0.5	-
Weinbiet über Neustadt	553	bedeckt	W 29	5	7	6.3	4	3	0.2	0.1	-
Nürburg	611	bedeckt	SW 20	4	7	5.0	3	3	x	2	-
Kleiner Feldberg Ts.	807	bedeckt	WSW 27	2	6	3.2	2	2	-	2	-
Wasserkuppe Rhön	921	Nebel	W 23	1	4	1.2	-0.5	-0.5	-	3	-

Luftdruck 7 <sup>h</sup>	Höhe	mm	auf Meereshöhe	umgerechnet mb
Frankfurt/M.	109	757.8	767.9	1023.8
Offenbach	111	757.4	767.7	1023.5
Gießen	193	749.0	766.8	1022.3
Trier	273	743.1	768.1	1024.0

Erdbodentemperaturen	10 cm Tiefe	20 cm Tiefe	50 cm Tiefe	100 cm Tiefe
Kassel	3.6	3.9	5.4	6.4 °C
Gießen	4.2	4.7	5.6	6.3 °C
Offenbach	5.6	5.8	6.6	7.6 °C
Darmstadt	5.3	5.3	5.6	6.2 °C

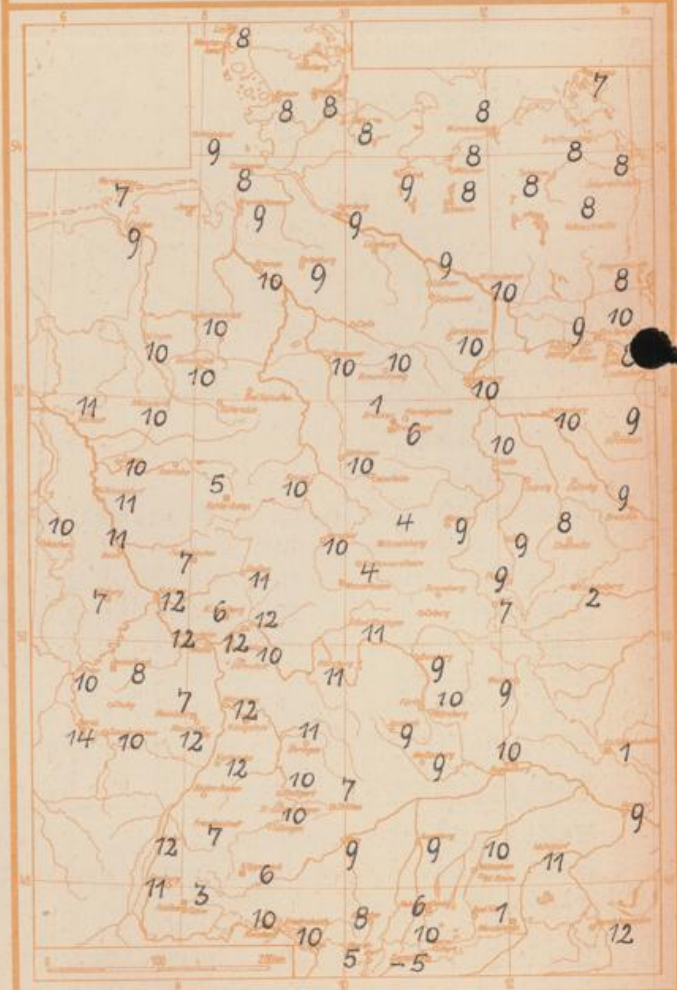
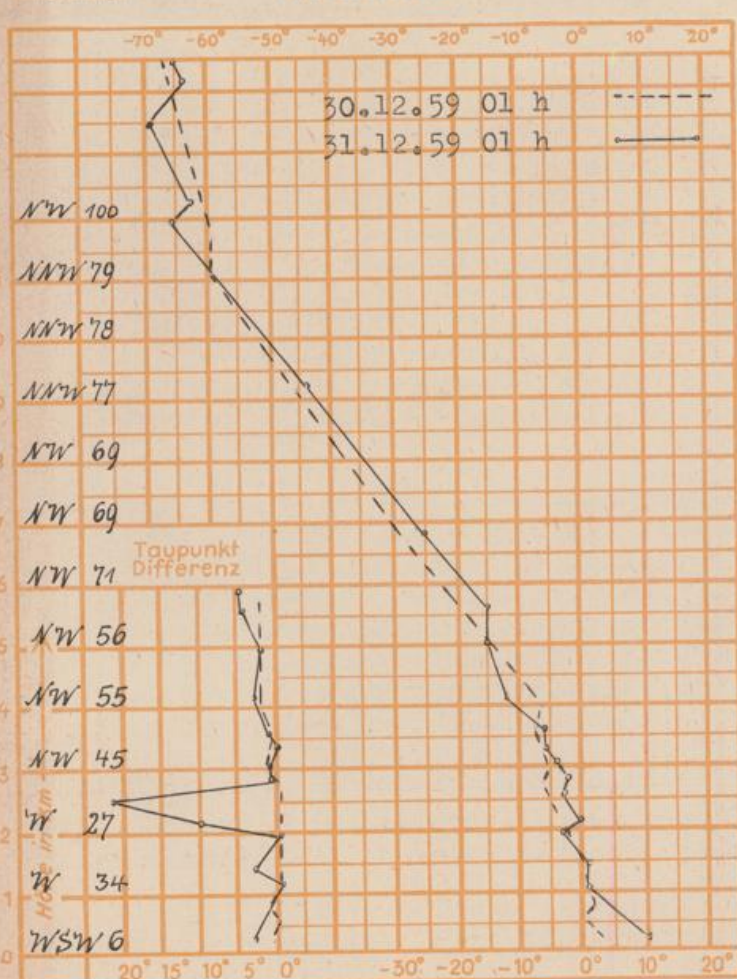
Sonnenaufgang am 1.1.1960 in Frankfurt/Main  
 Mondaufgang am 1.1.1960 ( 3 Tage n. Neumond )

0824 Uhr, Untergang 1633 Uhr MEZ  
 0959 Uhr, Untergang 2021 Uhr MEZ

Langjähriges Temperaturmittel der Jahre 1851-1930 in Frankfurt/M. gestern 1.5 °C

Höchsttemperaturen am 30.12.59 in 2 m Höhe in Grad C

### Messungen in der freien Atmosphäre über Stuttgart



Auskünfte und Beratungen für Hessen durch das **Wetteramt Frankfurt** in Offenbach (Offenbach, Frankfurter Str. 135, Telefon 80329), außerdem durch Vermittlung der Dienststellen Darmstadt (Telefon 74720), Geisenheim (Telefon Rudesheim 9372), Gießen (Telefon 2119), Kassel (Telefon 15452), Bad Hersfeld (Telefon 2388). Für Rheinland-Pfalz: durch das **Wetteramt Trier** (Telefon 1164). Für die Bundesrepublik Deutschland: durch das **Wetteramt Rhön** (Telefon 1164). Reise- bzw. ...