

Wetterkarte

D 7311 A

Amtsblatt des Wetteramtes Frankfurt in Offenbach am Main

Bei unregelmäßiger Lieferung sind Beschwerden immer an das Zustellpostamt zu richten

Offenbach am Main
Frankfurter Straße 135 · Telefon 8 03 29

Verlagsort: Frankfurt am Main
Erscheint täglich, Postbezug monatlich 2,— DM

Jahrgang 1960 Freitag, den 29. Januar 1960 12 Uhr Nummer 29

- Erläuterungen
- Wolkenlos
 - heiter
 - 1/2 bedeckt
 - wolkig
 - bedeckt
 - ∞ Dunst
 - ≡ Nebel
 - ☉ Niesel
 - Regen
 - * Schneefall
 - △ Schauer
 - ▽ Graupeln
 - ▲ Hagel
 - ⚡ Gewitter
 - ⚡ Niederschlagsgebiet

11 11° Lufttemperatur
13 13° Wassertemp.

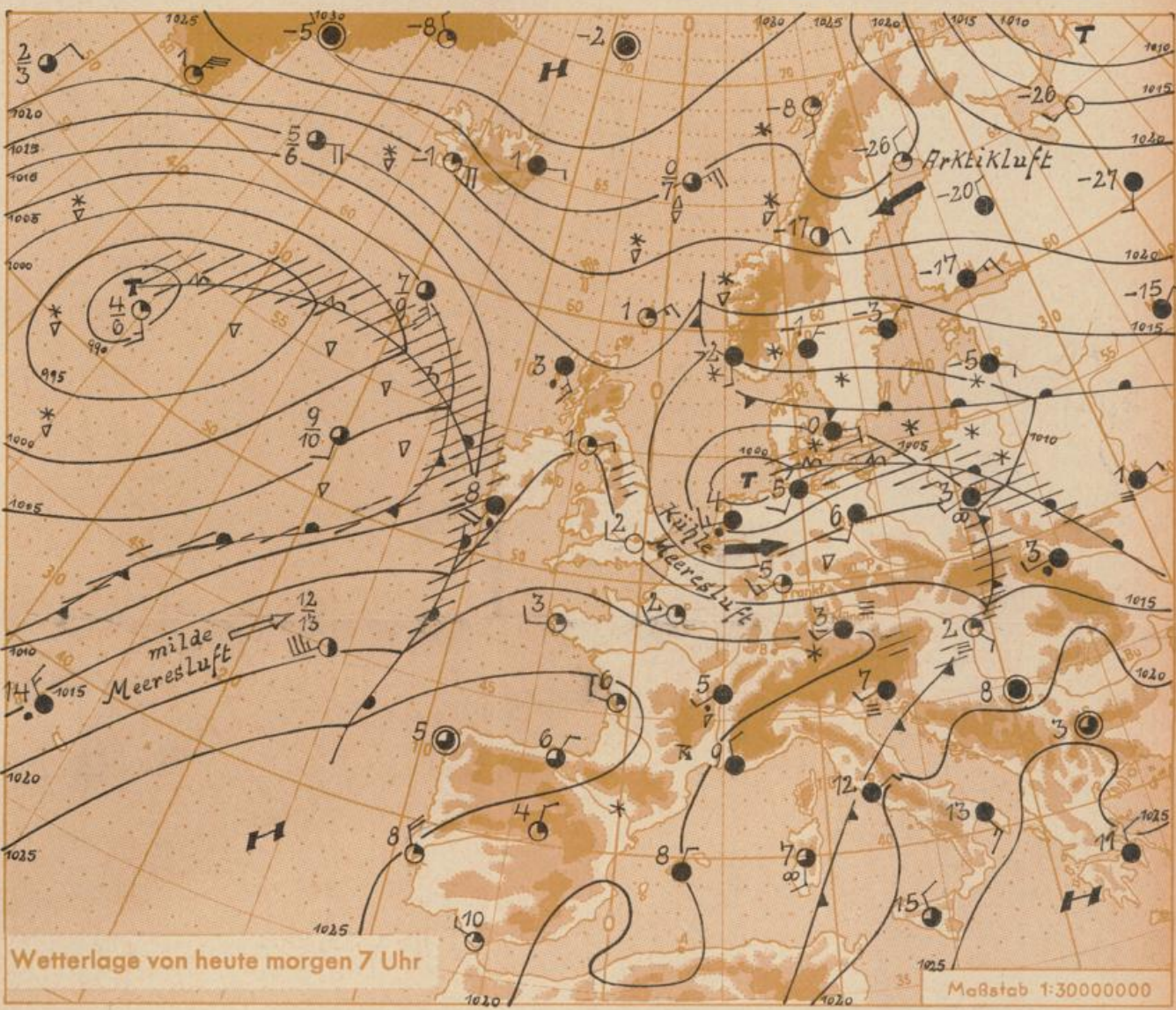
Windgeschwindigkeit

Symbol	m/sec	km/h
○	still oder sehr schwach	um 1
○	1	1-5
○	2,5	6-13
○	5	14-22
○	7,5	23-31
○	10	32-40
○	22,5	77-85
○	25	86-94
usw.		

1,8 km/h ≈ 1 Knoten

- Fronten mit Erwärmung Abkühlung (Warmfront) (Kaltfront)
- ▲ nur in der Höhe
 - Okklusion
 - Konvergenzlinie
 - Warme Luftströmung
 - ← Kalte Luftströmung

Die Linien verbinden Orte mit gleichem, auf Meereshöhe umgerechneten Luftdruck in Millibar.
1000 mb ≈ 750 mm



Wetterlage von heute morgen 7 Uhr

Maßstab 1:30000000

Die atlantische Randstörung ist vom Ärmelkanal nach Dänemark gezogen und wandert nach Osten ab.

Auf ihrer Rückseite dringen kältere Luftmassen nach Deutschland vor. In ihrem Bereich verstärkt sich zunächst der Hochdruckeinfluss. Bei allgemeinem Temperaturrückgang tritt Wetterberuhigung ein. Im weiteren Verlauf wird eine neue atlantische Randstörung die Kaltluftzufuhr nach Deutschland abschwächen und das Wetter wieder unbeständiger gestalten.

Vorhersage für Hessen und Rheinland-Pfalz, gültig bis Sonntag, 31.1.60, früh:

Veränderliche Bewölkung, am Samstag zum Teil aufgeheitert. Im allgemeinen niederschlagsfrei. Tagestemperaturen bis 5 Grad ansteigend. In der Nacht zum Samstag Temperaturen um Null Grad, in der Nacht zum Sonntag verbreitet leichter Frost. Anfangs noch lebhafter, später nachlassender Wind aus westlichen Richtungen.

Weitere Aussichten: Am Sonntag, abgesehen von kurzfristigen Bewölkungsauflockerungen, vielfach neblig-trüb. Tagestemperaturen einige Grad über Null. Leichter Nachtfrost.

Wettermeldungen von heute morgen 7^h

Station	Höhe NN	Wetter	Wind km/h	7 Uhr	Temperatur °C			Sonnenschein, gestern in Stdn.	Niederschlag in 24 Stdn. mm	Schneehöhe cm	
					höchste gestern	Mittel gestern	Tiefstwert der Nacht 2 m Höhe, am Boden				
Frankfurt-Stadt	103	bedeckt	SW 15	5	10	7.2	5	3	0.3	0.2	-
Frankfurt-Flughafen	110	heiter	SW 27	5	10	6.6	4	1	0.3	0.4	-
Offenbach/M.	99	heiter	SW 16	5	10	7.0	4	1	0.2	0.6	-
Darmstadt-Bismarckturm	265	heiter	SW 23	4	10	5.0	4	2	1.1	1	-
Geisenheim	109	bedeckt	SW 15	6	10	6.8	5	3	0.1	0.6	-
Gießen	185	bedeckt	SSW 14	6	9	6.8	6	4	0.2	0.2	-
Kassel	198	bedeckt	SW 11	6	8	7.0	5	3	-	1	-
Bad Hersfeld	216	bedeckt	SW 24	5	10	7.4	5	2	0.6	0.2	-
Mannheim	97	heiter	SSW 13	4	10	7.6	4	2	1.3	0.0	-
Neustadt/Weinstr.	140	heiter	WNW 27	5	11	7.3	4	2	0.7	0.3	-
Trier	265	bedeckt	SW 32	4	10	7.2	4	4	0.3	1	-
Koblenz	97	bedeckt	S 22	7	11	8.6	7	x	0.3	0.0	-
Saarbrücken	334	bedeckt	SW 25	3	9	6.8	2	1	0.3	1	-
Weinbiet über Neustadt	553	heiter	W 40	2	8	4.9	1	0	1.2	0.0	-
Nürnberg	611	bedeckt	SW 32	2	6	4.0	1	1	x	2	-
Kleiner Feldberg Ts.	807	Nebel	SW 31	-0.5	6	1.7	-0.5	-1	-	0.5	-
Wasserkuppe Rhön	921	bedeckt	WNW 50	-1	6	2.4	-1	-1	0.5	2	-

Luftdruck 7 h	Höhe	mm	auf Meereshöhe umgerechnet mm	mb
Frankfurt/M.	109	750.5	760.7	1014.1
Offenbach	111	749.7	760.0	1013.2
Gießen	193	740.8	758.5	1011.3
Trier	273	736.1	761.1	1014.7

Erdbodentemperaturen	10 cm Tiefe	20 cm Tiefe	50 cm Tiefe	100 cm Tiefe
Kassel	3.6	3.9	3.8	4.3 °C
Gießen	3.7	4.2	4.6	4.4 °C
Offenbach	3.6	4.2	5.2	5.7 °C
Darmstadt	3.7	3.9	3.9	4.0 °C

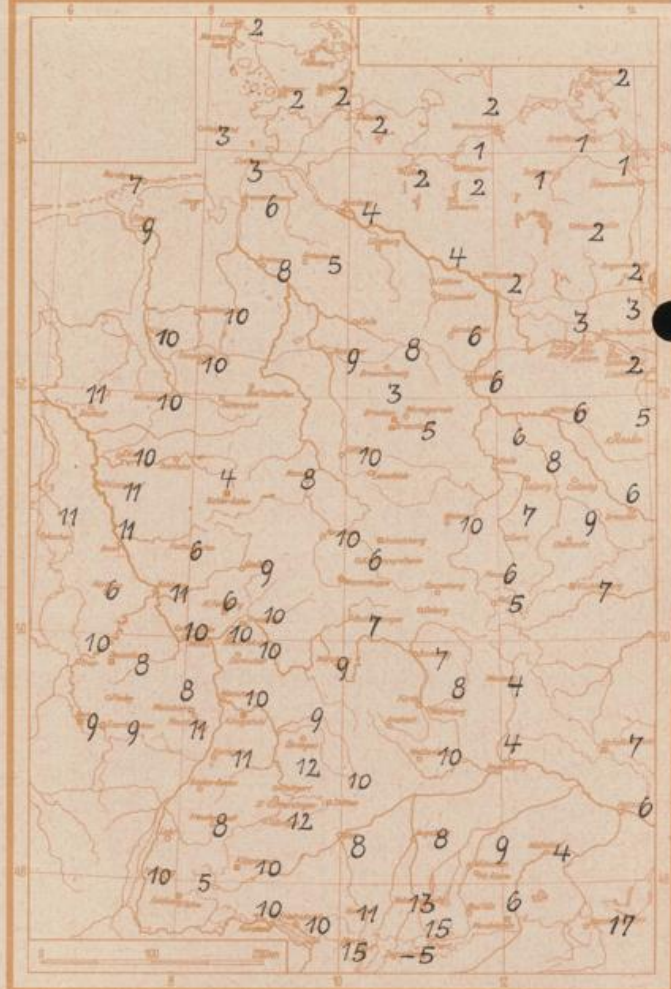
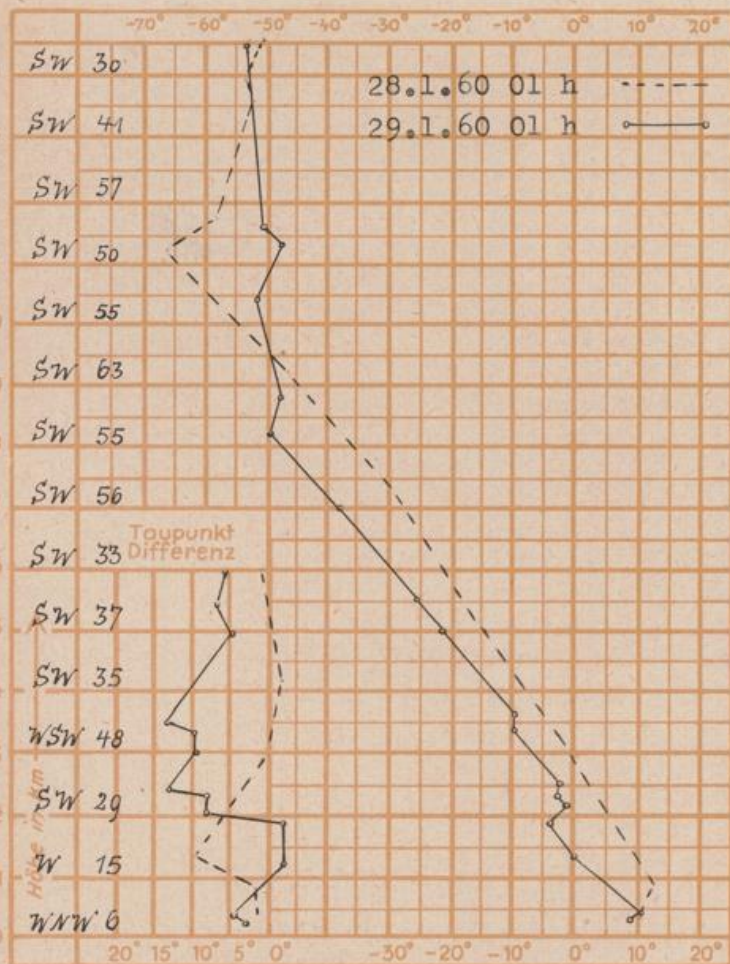
Sonnenaufgang am 30.1.60 in Frankfurt/Main.
 Mondaufgang am 30.1.60 (2 Tage n. Neumond)

0803 Uhr, Untergang 1714 Uhr MEZ
 0901 Uhr, Untergang 2021 Uhr MEZ

Langjähriges Temperaturmittel der Jahre 1851-1930 in Frankfurt/M. gestern 1.0 °C

Höchsttemperaturen am 28.1.60 in 2 m Höhe in C Grad

Messungen in der freien Atmosphäre über Stuttgart



Auskünfte und Beratungen für Hessen durch das Wetteramt Frankfurt in Offenbach (Offenbach, Frankfurter Str. 135, Telefon 80329), außerdem durch Vermittlung der Dienststellen Darmstadt (Telefon 74720), Geisenheim (Telefon Rudesheim 9372), Gießen (Telefon 2119), Kassel (Telefon 15452), Bad Hersfeld (Telefon 2388). Für Rheinland-Pfalz: durch das Wetteramt Trier/Mosel (Telefon Trier 2727). - Automatische Ansagedienste: Wettervorhersage Rhein-Main-Gebiet (Telefon 1164), Reise- bzw.