

Wetterkarte

D 7311 A

Amtsblatt des Wetteramtes Frankfurt in Offenbach am Main

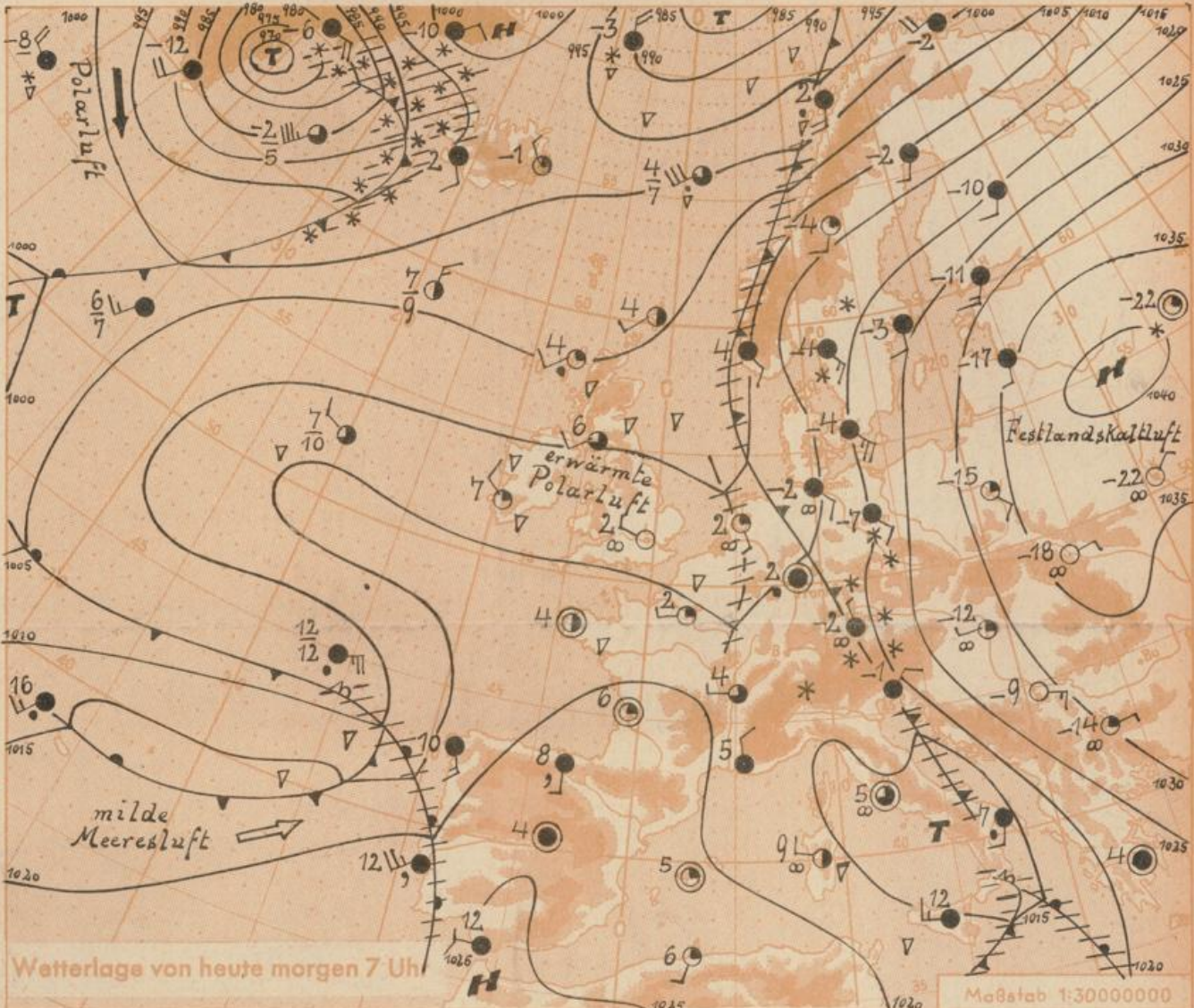
Bei unregelmäßiger Lieferung sind Beschwerden immer an das Zustellpostamt zu richten

Offenbach am Main
Frankfurter Straße 135 · Telefon 8 03 29

Verlagsort: Frankfurt am Main
Erscheint täglich, Postbezug monatlich 2,— DM

Jahrgang 1960 Freitag, den 5. Februar 1960 12 Uhr Nummer 36

- Erläuterungen**
- Wolkenlos
 - heiter
 - 1/2 bedeckt
 - wolkig
 - bedeckt
 - ∞ Dunst
 - ≡ Nebel
 - ☉ Niesel
 - ☉ Regen
 - * Schneefall
 - ▽ Schauer
 - △ Graupeln
 - ▲ Hagel
 - ⚡ Gewitter
 - Niederschlags-
ort
- 11 11° Lufttemperatur
13 13° Wassertemp.
- Windgeschwindigkeit**
Symbol m/sec km/h
- still oder sehr schwach
 - um 1 1-5
 - 2,5 6-13
 - 5 14-22
 - 7,5 23-31
 - 10 32-40
 - 22,5 77-85
 - 25 86-94
 - usw.
- 1,8 km/h ≈ 1 Knoten
- Fronten mit Erwärmung Abkühlung (Warmfront) (Kaltfront)**
- nur in der Höhe
 - Okklusion
 - Konvergenz-
linie
 - Warme Luftströmung
 - ← Kalte Luftströmung
- Die ● verbinden Orte mit gleichem, auf Meereshöhe umgerechneten Luftdruck in Millibar.
- 1000 mb ≈ 750 mm



Wetterlage von heute morgen 7 Uhr

Maßstab 1:30000000

Eine wesentliche Verschiebung der quer durch Deutschland in Nord-Südrichtung verlaufenden Luftmassengrenze hat sich in den letzten 24 Stunden nicht ergeben. Bemerkenswert war der kräftige Luftdruckanstieg über ganz Westeuropa und über dem Ozean, der heute früh noch anhält. Dadurch schwächen sich die Luftdruckgegensätze über Deutschland weiter ab und eine Zone hohen Luftdruckes baut sich nach Westen hin an das osteuropäische Hoch an. Dabei wird der Witterungscharakter über unserem Raum zunächst noch von der Mischluft bestimmt, die aber im weiteren Verlauf von der kälteren Luft aus Osten ersetzt wird.

Vorhersage für Hessen und Rheinland-Pfalz, gültig bis Sonntag, 7.2.60, früh:

Überwiegend stark bewölkt und trüb. Strichweise geringer Niederschlag, meist als Schnee. Mittagstemperaturen wenig über Null Grad, nachts um den Gefrierpunkt schwankend. Schwacher Wind aus Süd bis Ost.

Weitere Aussichten: Ruhiges, niederschlagsarmes Wetter, Temperaturrückgang.

Wetterwarte
Heckenstr. 24
6
23

Wettermeldungen von heute morgen 7^h

Station	Höhe NN	Wetter	Wind km/h	7 Uhr	Temperatur °C			Sonnenscheind. gestern in Stdn.	Niederschlag in 24 Stdn. mm	Schneehöhe cm	
					höchste gestern	Mittel gestern	Tiefstwert der Nacht 2 m Höhe, am Boden				
Frankfurt-Stadt	103	bedeckt	ESE 5	3	5	3.0	2	2	-	4	-
Frankfurt-Flughafen	110	Regen	still	2	4	2.0	2	1	-	5	-
Offenbach/M.	99	bedeckt	SE 5	2	5	3.2	2	1	-	3	-
Darmstadt-Bismarckturm	265	bedeckt	S 2	3	6	5.0	3	1	0.4	5	-
Geisenheim	109	bedeckt	ENE 7	3	4	3.1	2	1	-	6	-
Gießen	185	bedeckt	SE 5	2	2	1.9	2	2	-	4	-
Kassel	198	bedeckt	SSW 4	2	3	2.3	1	1	-	0.4	-
Bad Hersfeld	216	bedeckt	SW 2	1	2	0.7	0	0	-	1	-
Mannheim	97	bedeckt	SE 9	3	7	4.0	2	-1	0.3	4	-
Neustadt/Weinstr.	140	wolkig	still	5	8	4.4	2	0	0.9	3	-
Trier	265	Regen	SW 9	3	9	4.2	1	1	2.8	6	-
Koblenz	97	bedeckt	S 11	4	9	5.7	3	x	0.3	0.3	-
Saarbrücken	334	Regen	SW 13	3	8	3.6	1	1	2.1	8	-
Weinbiet über Neustadt	553	Nebeltr.	W 29	1	7	2.8	0	-0.3	1.2	2	-
Nürnberg	611	bedeckt	SSW 20	1	5	1.9	0	-0.3	x	5	-
Kleiner Feldberg Ts.	807	Nebel	SE 9	-1	1	0.1	-1	-1	-	2	1
Wasserkuppe Rhön	921	Nebel	W 16	-1	-2	-3.4	-3	-5	-	2	10

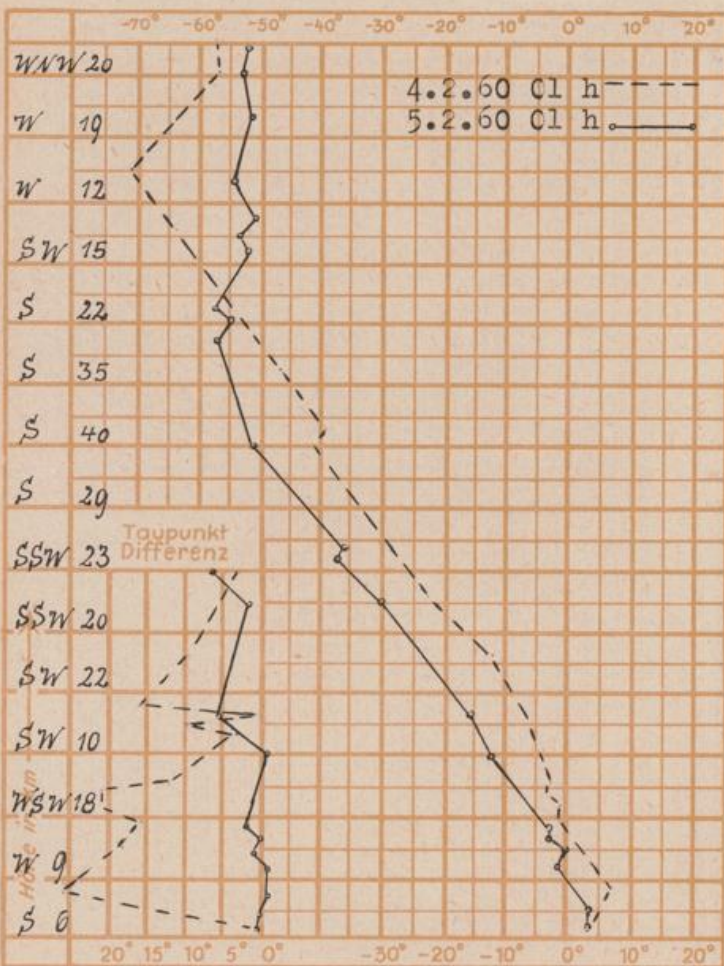
Luftdruck 7 ^h	Höhe	mm	auf Meereshöhe umgerechnet mm	mb
Frankfurt/M.	109	751.5	761.7	1015.5
Offenbach	111	752.7	761.1	1014.7
Gießen	193	742.7	760.7	1014.1
Trier	273	736.5	760.7	1014.1

Erdbodentemperaturen	10 cm Tiefe	20 cm Tiefe	50 cm Tiefe	100 cm Tiefe
Kassel	2.2	2.2	3.1	4.4 °C
Gießen	1.5	2.0	2.8	4.0 °C
Offenbach	2.6	3.0	4.2	5.9 °C
Darmstadt	2.6	2.7	3.4	4.3 °C

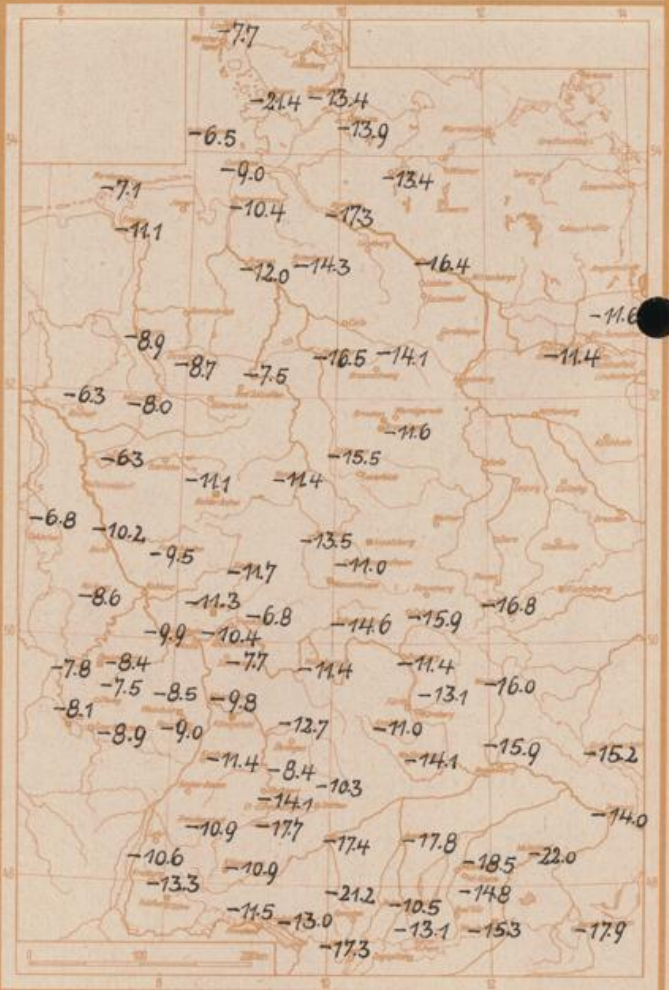
Sonnenaufgang am 6.2.60 in Frankfurt/Main 0753 Uhr, Untergang 1726 Uhr MEZ
 Mondaufgang am 6.2.60 (2 Tage n.I.Viertel) 1225 Uhr, Untergang 0250 Uhr MEZ

Langjähriges Temperaturmittel der Jahre 1851-1930 in Frankfurt/M. gestern 1.4 °C

Messungen in der freien Atmosphäre über Stuttgart



Tiefste Lufttemperaturen im Jahr 1959 in 2 m Höhe in Grad C



Auskünfte und Beratungen für Hessen durch das Wetteramt Frankfurt in Offenbach (Offenbach, Frankfurter Str. 135, Telefon 80329), außerdem durch Vermittlung der Dienststellen Darmstadt (Telefon 74720), Geisenheim (Telefon Rüdelsheim 9372), Gießen (Telefon 2119), Kassel (Telefon 15452), Bad Hersfeld (Telefon 2388). Für Rheinland-Pfalz: durch das Wetteramt Trier/Mosel (Telefon Trier 2727). - Automatische Ansagedienste: Wettervorhersage Rhein-Main-Gebiet (Telefon 1164), Reise- bzw.