

# Wetterkarte

D 7311 A

Amtsblatt des Wetteramtes Frankfurt in Offenbach am Main

Bei unregelmäßiger Lieferung sind Beschwerden immer an das Zustellpostamt zu richten

Offenbach am Main  
Frankfurter Straße 135 - Telefon 8 03 29

Verlagsort: Frankfurt am Main  
Erscheint täglich, Postbezug monatlich 2,- DM

Jahrgang 1960 Mittwoch, den 10. Februar 1960 12 Uhr Nummer 41

Erläuterungen

- Wolkenlos
- heiter
- 1/2 bedeckt
- wolkig
- bedeckt
- ∞ Dunst
- ≡ Nebel
- Niesel
- Regen
- \* Schneefall
- ▽ Schauer
- △ Graupeln
- ▲ Hagel
- ⚡ Gewitter
- Niederschlags-  
biet

11 11° Lufttemperatur  
13 13° Wassertemp.

Windgeschwindigkeit

Symbol	m/sec	km/h
○	still	0
○	od. sehr schwach	1-5
○	um 1	1-5
○	2,5	6-13
○	5	14-22
○	7,5	23-31
○	10	32-40
○	22,5	77-85
○	25	86-94

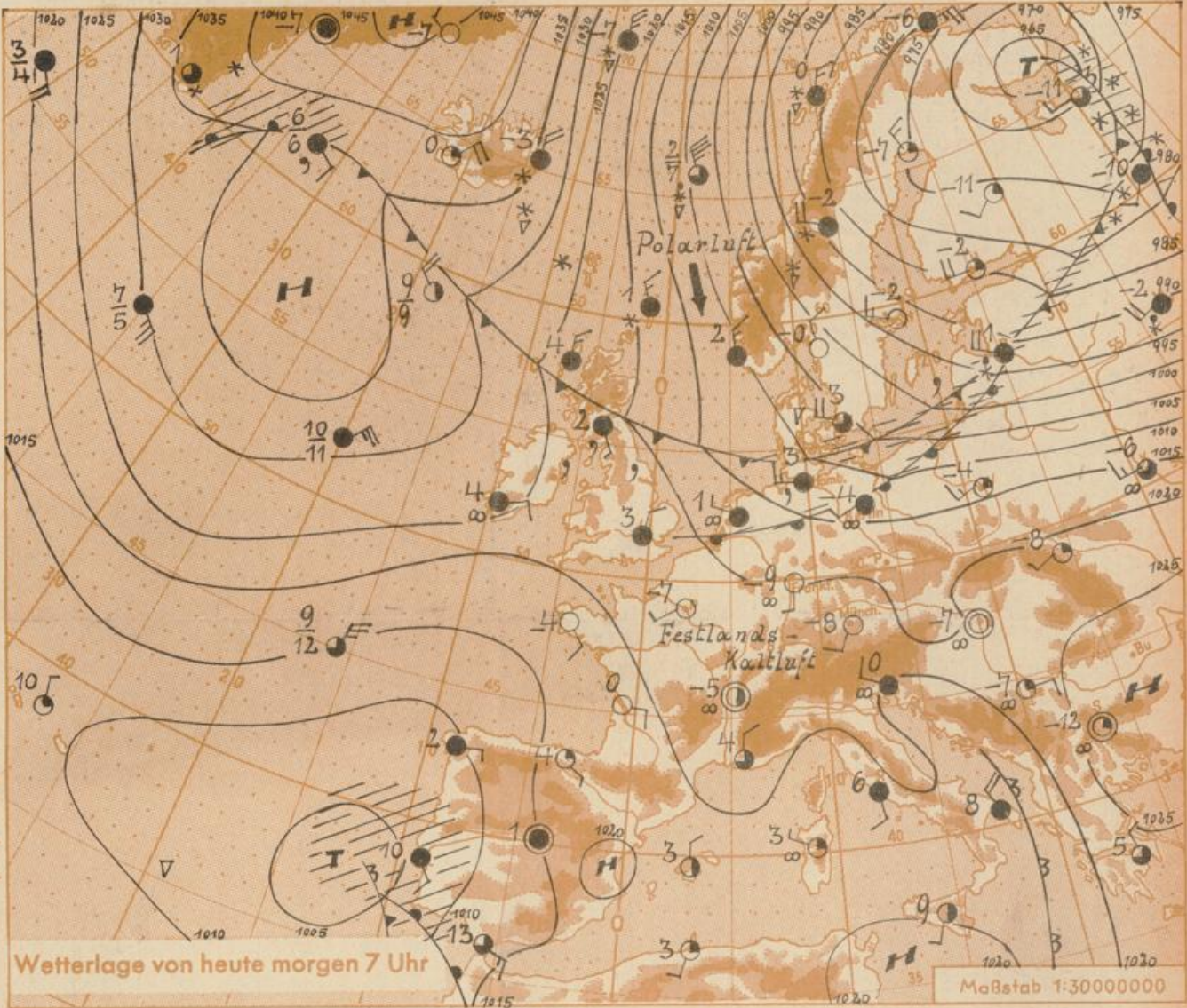
usw.

1,8 km/h ≈ 1 Knoten

- Fronten mit
- | Erwärmung            | Abkühlung   |
|----------------------|-------------|
| (Warmfront)          | (Kaltfront) |
|                      |             |
| nur in der Höhe      |             |
|                      |             |
| Oklusion             |             |
|                      |             |
| Konvergenz-<br>linie |             |
|                      |             |
| Warme                | Kalte       |
| Luftström-<br>ung    |             |

Die ● verbinden  
Orte mit gleichem, auf  
Meereshöhe umgerech-  
neten Luftdruck in  
Millibar.

1000 mb ≈ 750 mm



Wetterlage von heute morgen 7 Uhr

Maßstab 1:30000000

Anhaltender Luftdruckfall über Mittel- und Nordosteuropa drängte die Hochdruckzelle über den Britischen Inseln rasch nach Nordwesten ab. Die Rückseitenkaltluft des über Nordnorwegen nach Russland wandernden Tiefs hat inzwischen Norddeutschland erreicht, gewinnt aber nun nur zögernd weiter landeinwärts an Raum, da ein Teil der polaren Luftmassen nach Westeuropa fließt, das nordeuropäische Tief sich über die Britischen Inseln hinweg ausweitert und wahrscheinlich Anschluß an das Tiefdruckgebiet im Seegebiet westlich Portugal gewinnt.

Vorhersage, für Hessen und Rheinland-Pfalz, gültig bis Freitag, 12.2.60, früh:

Von Norden nach Süden fortschreitende Eintrübung mit gelegentlichen leichten Niederschlägen, teils Schnee, teils Regen, örtlich Glättebildung. Temperaturen mittags bei Null Grad oder wenig darüber, nachts meist nur noch leichter Frost. Schwachwindig.

Weitere Aussichten: Vorherrschend stark bewölkt, gebietsweise auch neblig-trüb. Temperaturen um den Gefrierpunkt schwankend.

Wetterwarte  
St.  
Höckerstr. 24  
6  
23

## Wettermeldungen von heute morgen 7<sup>h</sup>

Station	Höhe NN	Wetter	Wind km/h	7 Uhr	Temperatur °C			Sonnenschein, gestern in Stdn.	Niederschlag in 24 Stdn. mm	Schneehöhe cm	
					höchste gestern	Mittel gestern	Tiefstwert der Nacht 2m Höhe, am Boden				
Frankfurt-Stadt	103	wolkenlos	SW 4	-6	6	0.2	-6	-7	9.1	-	-
Frankfurt-Flughafen	110	wolkenlos	S 7	-9	5	-1.4	-11	-13	7.9	-	-
Offenbach/M.	99	wolkenlos	WSW 4	-7	5	0.2	-8	-9	8.3	-	-
Darmstadt-Bismarckturm	265	wolkenlos	SW 14	-6	4	-1.2	-6	-9	9.5	-	-
Geisenheim	109	wolkenlos	SW 9	-7	6	-0.4	-7	-9	8.3	-	-
Gießen	185	wolkenlos	still	-8	4	-0.8	-8	-9	8.2	-	-
Kassel	198	bedeckt	SSW 4	-5	4	-1.0	-7	-10	8.4	-	-
Bad Hersfeld	216	wolkenlos	SW 7	-9	3	-2.0	-10	-12	7.7	-	-
Mannheim	97	wolkenlos	SSE 7	-7	6	-1.6	-7	-10	9.3	-	-
Neustadt/Weinstr.	140	wolkenlos	WSW 13	-8	5	-1.8	-9	-10	8.1	-	-
Trier	265	wolkenlos	still	-8	4	-1.0	-9	-11	9.2	-	-
Koblenz	97	wolkenlos	S 4	-6	6	-0.3	-6	x	8.1	-	-
Saarbrücken	334	wolkenlos	S 7	-9	2	-2.4	-9	-13	8.7	-	-
Weinbiet über Neustadt	553	wolkenlos	W 23	-6	1	-3.0	-6	-8	9.2	-	-
Nürnberg	611	heiter	W 9	-4	1	-2.4	-5	-9	x	-	-
Kleiner Feldberg Ts.	807	wolkenlos	NW 22	-6	0	-3.2	-6	-14	6.4	-	Fleck.
Wasserkuppe Rhön	921	wolkenlos	NW 22	-6	-0.3	-4.4	-7	-11	9.2	-	9

Luftdruck 7 <sup>h</sup>	Höhe	mm	auf Meereshöhe umgerechnet mm	umgerechnet mb
Frankfurt/M.	109	754.0	764.6	1019.4
Offenbach	111	753.8	764.6	1019.4
Gießen	193	745.6	764.3	1019.0
Trier	273	739.4	765.8	1020.9

Erdbodentemperaturen	10 cm Tiefe	20 cm Tiefe	50 cm Tiefe	100 cm Tiefe
Kassel	-1.4	-0.1	2.4	4.2 °C
Gießen	-3.1	-1.2	1.2	3.4 °C
Offenbach	-1.8	-0.2	2.4	5.4 °C
Darmstadt	-2.3	-1.5	1.7	4.2 °C

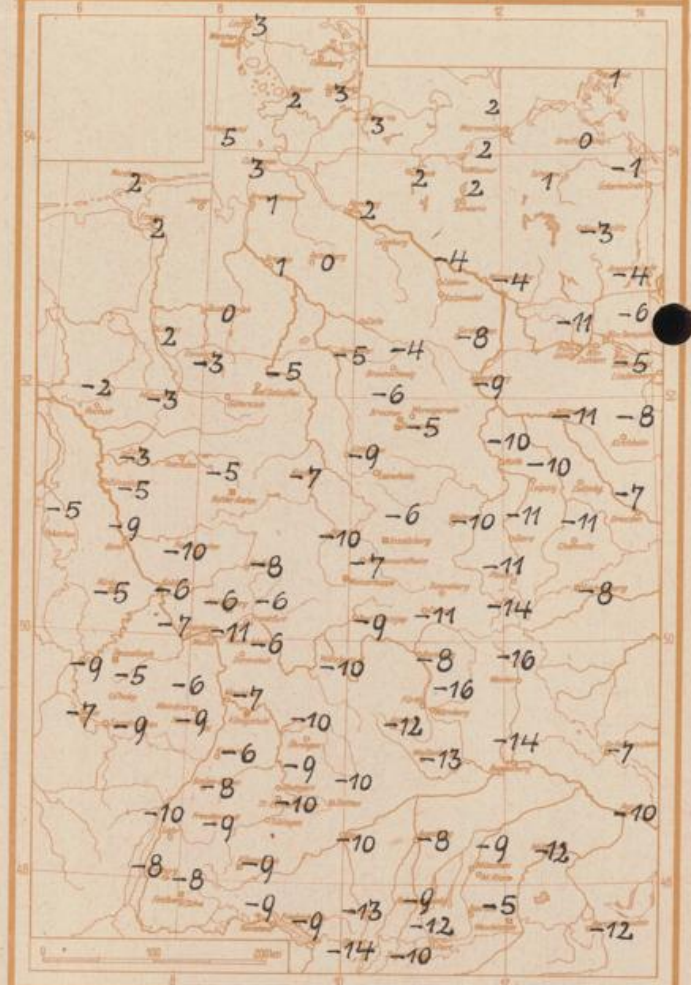
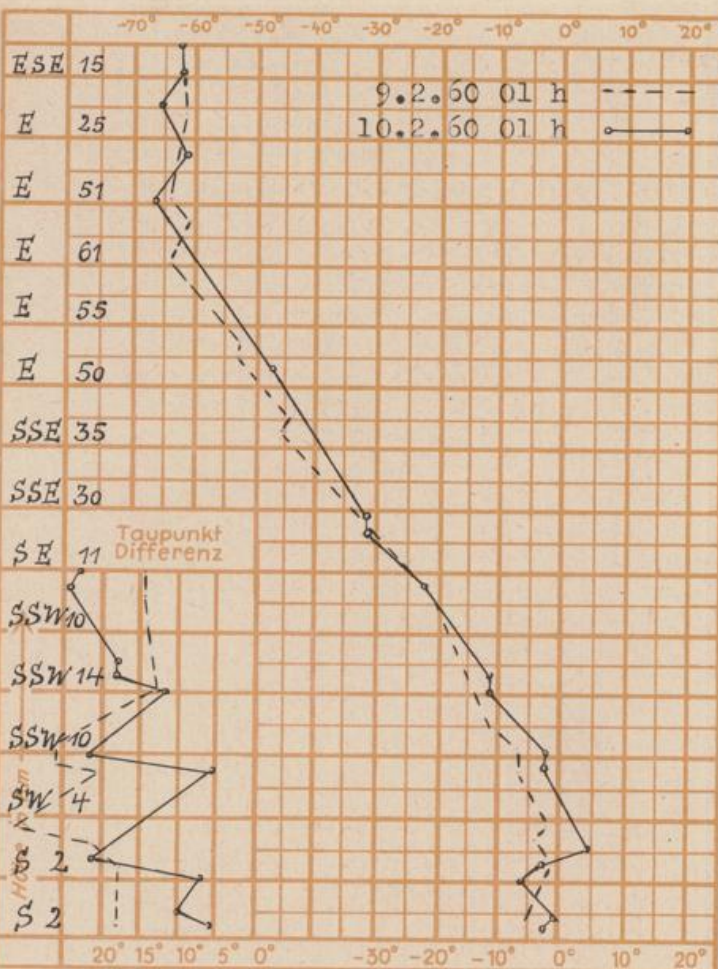
Sonnenaufgang am 11.2.60 in Frankfurt/Main  
 Mondaufgang am 11.2.60 (1 Tag v. Vollmond)

0745 Uhr, Untergang 1734 Uhr MEZ  
 1627 Uhr, Untergang 0643 Uhr MEZ

Langjähriges Temperaturmittel der Jahre 1851-1930 in Frankfurt/M. gestern 1.5 °C

Tiefsttemperaturen letzte Nacht in 2 m Höhe in Grad C

### Messungen in der freien Atmosphäre über Stuttgart



Auskünfte und Beratungen für Hessen durch das Wetteramt Frankfurt in Offenbach (Offenbach, Frankfurter Str. 135, Telefon 80329), außerdem durch Vermittlung der Dienststellen Darmstadt (Telefon 74720), Geisenheim (Telefon Rüdesheim 9372), Gießen (Telefon 2119), Kassel (Telefon 15452), Bad Hersfeld (Telefon 2388). Für Rheinland-Pfalz: durch das Wetteramt Trier/Mosel (Telefon Trier 2727). - Automatische Ansagedienste: Wettervorhersage Rhein-Main-Gebiet (Telefon 1164), Reise- bzw. ...