

Wetterkarte

D 7311 A

Amtsblatt des Wetteramtes Frankfurt in Offenbach am Main

Bei unregelmäßiger Lieferung sind Beschwerden immer an das Zustellpostamt zu richten

Offenbach am Main
Frankfurter Straße 135 · Telefon 8 03 29

Verlagsort: Frankfurt am Main
Erscheint täglich, Postbezug monatlich 2,— DM

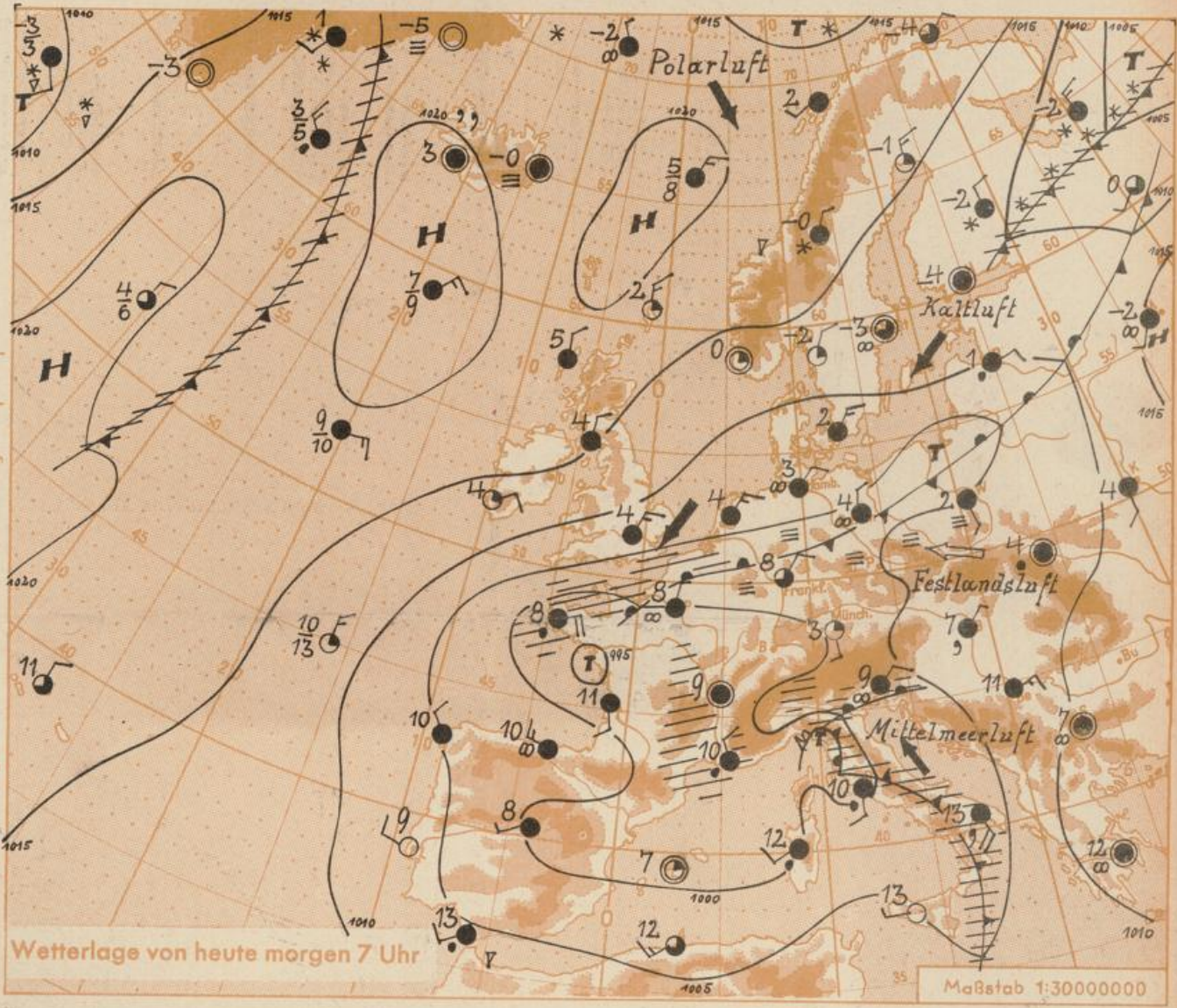
Jahrgang 1960

Montag, den 28. März 1960 12 Uhr

Nummer 88

Erläuterungen

- Wolkenlos
 - heiter
 - 1/2 bedeckt
 - wolkig
 - bedeckt
 - ∞ Dunst
 - ≡ Nebel
 - ☉ Niesel
 - Regen
 - * Schneefall
 - ▽ Schauer
 - △ Graupeln
 - ▲ Hagel
 - ⚡ Gewitter
 - Niederschlagsgebiet
- 11 11° Lufttemperatur
13 13° Wassertemp.
- Windgeschwindigkeit
- | Symbol | m/sec | km/h |
|--------|-------------------------|-------|
| ○ | still oder sehr schwach | 1-5 |
| ○ | um 1 | 1-5 |
| ○ | 2,5 | 6-13 |
| ○ | 5 | 14-22 |
| ○ | 7,5 | 23-31 |
| ○ | 10 | 32-40 |
| ○ | 22,5 | 77-85 |
| ○ | 25 | 86-94 |
- 1,8 km/h ≈ 1 Knoten
- Fronten mit Erwärmung Abkühlung (Warmfront) (Kaltfront)
- nur in der Höhe
- Okklusion
- Konvergenzlinie
- Warme Luftströmung
Kalte Luftströmung
- Die ● verbinden
Orte mit gleichem, auf
Meereshöhe umgerechneten
Luftdruck in Millibar.
1000 mb ≈ 750 mm



Das südwesteuropäische Tiefdruckgebiet und seine nach Mitteleuropa und Italien reichenden Ausläufer bleiben zunächst erhalten. Dabei greifen die über Oberitalien liegenden Randstörungen über die Alpen auf Süddeutschland über. Im weiteren Verlauf wandert das ganze Tiefdrucksystem in östlicher Richtung, so dass die über Nord- und Nordwestdeutschland angelangte Kaltluft nach Süden an Raum gewinnt.

Vorhersage für Hessen und Rheinland-Pfalz, gültig bis Mittwoch, 30.3.60, früh:

Veränderliche, zeitweise stärkere Bewölkung und strichweise leichter Regen. Mittagstemperaturen am Dienstag um 15 Grad, nächtliche Tiefsttemperaturen um 5 Grad. Schwacher bis mässiger Wind aus östlichen Richtungen.

Weitere Aussichten: Überwiegend bewölkt, weiterer Temperaturrückgang.

Schü.

Wetterwarte
Heckerstr. 24

6
23

Wettermeldungen von heute morgen 7^h

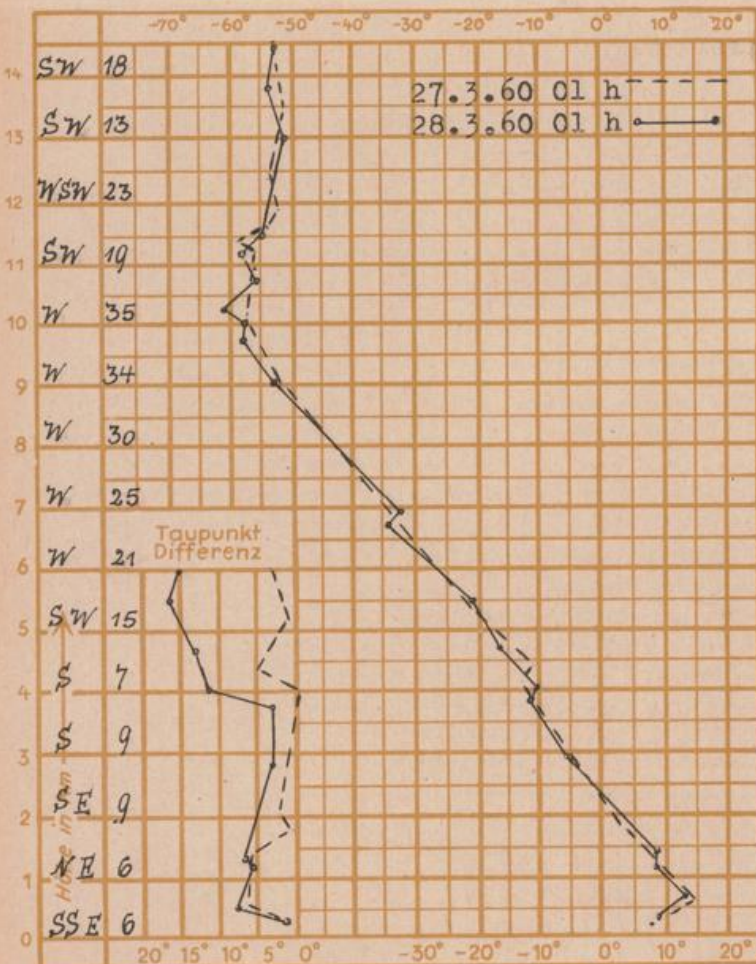
Station	Höhe NN	Wetter	Wind km/h	Temperatur °C					Sonnenscheind. gestern in Stdn.	Niederschlag in 24 Stdn. mm	Schneehöhe cm
				7 Uhr	höchste gestern	Mittel gestern	Tiefstwert der Nacht 2m Höhe, am Boden				
Frankfurt-Stadt	103	wolkig	NNE 20	8	19	13.1	7	6	4.6	0.0	-
Frankfurt-Flughafen	110	wolkig	NE 18	8	19	10.2	8	5	7.4	0.3	-
Offenbach/M.	99	bedeckt	NNE 11	7	18	12.7	7	5	5.1	0.0	-
Darmstadt-Bismarckturm	265	heiter	NE 14	7	17	13.3	7	6	7.0	0.3	-
Geisenheim	109	heiter	NNW 12	8	18	12.2	7	4	3.1	0.0	-
Gießen	185	bedeckt	N 9	7	17	10.5	6	4	2.7	-	-
Kassel	198	bedeckt	N 7	8	16	10.4	8	7	4.2	11	-
Bad Hersfeld	216	bedeckt	NNE 9	7	17	10.3	4	2	4.7	1	-
Mannheim	97	heiter	still	6	18	13.0	5	3	5.7	0.0	-
Neustadt/Weinstr.	140	heiter	still	6	18	12.4	5	3	3.7	0.0	-
Trier	265	Nebel	NE 16	6	17	11.3	5	5	5.9	1	-
Koblenz	97	bedeckt	still	7	19	13.0	6	x	3.2	0.1	-
Saarbrücken	334	heiter	NE 22	7	17	11.6	7	5	7.1	0.4	-
Weinbiet über Neustadt	553	heiter	NNE 18	8	16	11.4	8	5	3.9	0.0	-
Nürnberg	611	Nebel	N 13	5	13	9.3	5	4	x	4	-
Kleiner Feldberg Ts.	807	heiter	NE 14	6	13	8.6	6	3	3.6	0.0	-
Wasserkuppe Rhön	921	wolkig	SE 9	6	13	8.9	5	3	7.5	0.0	-

Luftdruck 7 ^h	Höhe	mm	auf Meereshöhe umgerechnet mm	umgerechnet mb
Frankfurt/M.	109	741.6	751.5	1001.9
Offenbach	111	741.0	751.2	1001.4
Gießen	193	733.9	751.3	1001.6
Trier	273	726.8	751.4	1001.7

Sonnenaufgang am 29.3.60 in Frankfurt/Main -
 Mondaufgang am 29.3.60 (2 Tage n. Neumond)

Langjähriges Temperaturmittel der Jahre 1851-1930 in Frankfurt/M. gestern 6.9 °C

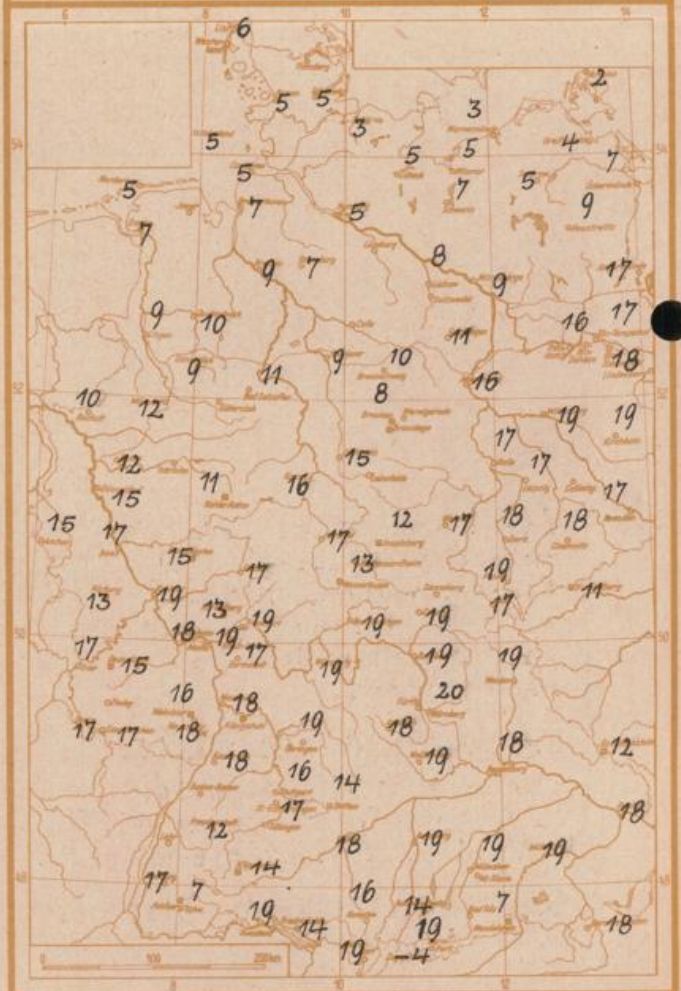
Messungen in der freien Atmosphäre über Stuttgart
 Wind / Knoten Temperaturen



Erdbodentemperaturen	10 cm Tiefe	20 cm Tiefe	50 cm Tiefe	100 cm Tiefe
Kassel	8.5	8.6	6.9	5.8 °C
Gießen	7.7	8.2	8.4	6.8 °C
Offenbach	8.5	9.0	9.0	8.1 °C
Darmstadt	8.2	8.5	6.3	5.8 °C

0610 Uhr, Untergang 1852 Uhr MEZ
 0718 Uhr, Untergang 2111 Uhr MEZ

Höchsttemperaturen am 27.3.60 in 2m Höhe in Grad C



Auskünfte und Beratungen für Hessen durch das **Wetteramt Frankfurt** in Offenbach (Offenbach, Frankfurter Str. 135, Telefon 80329), außerdem durch Vermittlung der Dienststellen Darmstadt (Telefon 74720), Geisenheim (Telefon Rüdesheim 9372), Gießen (Telefon 2119), Kassel (Telefon 15452), Bad Hersfeld (Telefon 2388). Für Rheinland-Pfalz: durch das **Wetteramt Trier/Mosel** (Telefon Trier 2727). - **Automatische Ansagedienste:** Wettervorhersage Rhein-Main-Gebiet (Telefon 1164), Reise- bzw.