

23
6

Wetterwarte
Heckerstr. 24

D 7311 A

Wetterkarte

D 7311 A

Amtsblatt des Wetteramtes Frankfurt in Offenbach am Main

Bei unregelmäßiger Lieferung sind Beschwerden immer an das Zustellpostamt zu richten

Offenbach am Main
Frankfurter Straße 135 · Telefon 8 03 29

Verlagsort: Frankfurt am Main
Erscheint täglich, Postbezug monatlich 2,— DM

Jahrgang 1960

S o n n t a g , den 5. Juni 1960 12 Uhr

Nummer 157

Erläuterungen

- ☉ Wolkenlos
- ☁ heiter
- ☁ 1/2 bedeckt
- ☁ wolkig
- ☁ bedeckt
- ∞ Dunst
- ≡ Nebel
- ☉ Niesel
- ☉ Regen
- ✱ Schneefall
- ▽ Schauer
- △ Graupeln
- ▲ Hagel
- ⚡ Gewitter
- ⚡ Niederschlagsgebiet

11 11° Lufttemperatur
13 13° Wassertemp.

Windgeschwindigkeit

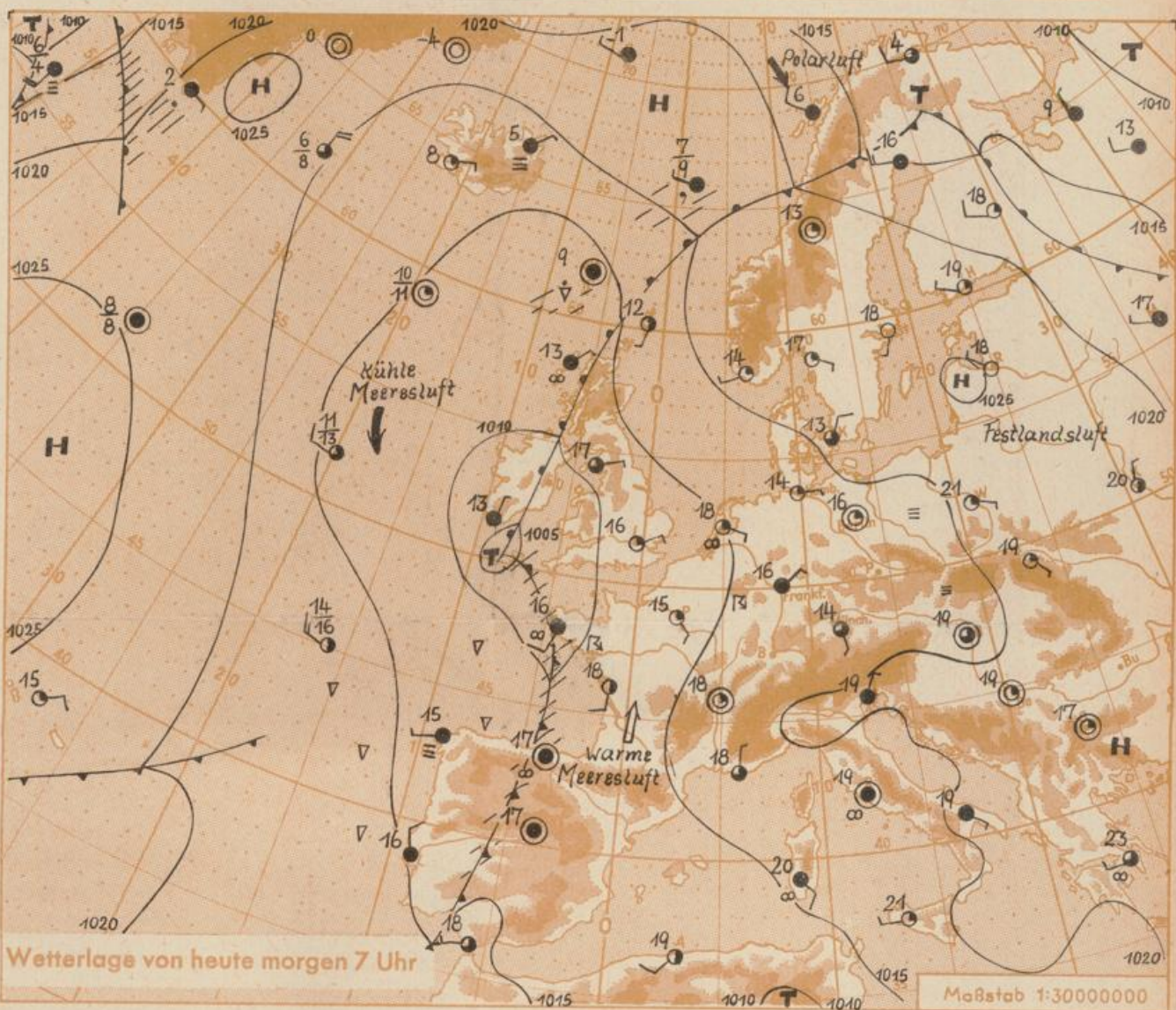
Symbol	m/sec	km/h
☉	um 1	1-5
☉	2,5	6-13
☉	5	14-22
☉	7,5	23-31
☉	10	32-40
☉	22,5	77-85
☉	25	86-94

1,8 km/h ≈ 1 Knoten

- Fronten mit Erwärmung Abkühlung (Warmfront) (Kaltfront)
- ☐ nur in der Höhe
 - ☐ Okklusion
 - ☐ Konvergenzlinie
 - ☐ Warme Luftströmung
 - ☐ Kalte Luftströmung

Die ● verbinden Orte mit gleichem, auf Meereshöhe umgerechneten Luftdruck in Millibar.

1000 mb ≈ 750 mm



Wetterlage von heute morgen 7 Uhr

Maßstab 1:3000000

Die Hochdruckzone über Osteuropa und Skandinavien, die bisher den Wetterablauf in Deutschland weitgehend bestimmte, ist schwächer geworden und zieht sich langsam weiter nach Osten zurück. Dadurch gelangt unser Raum in den Strömungsbereich des britischen Tiefdruckgebietes. Hier setzt sich nunmehr feuchtere Warmluft aus Süden durch, innerhalb der sich bei verhältnismässig geringen Luftdruckgegensätzen bereits kleinere Tiefdruckgebiete ausbilden und das Zustandekommen örtlicher Gewitterstörungen begünstigen. Es muss jedoch angenommen werden, dass im weiteren Verlauf die kühle Meeresluft auf der Westseite des britischen Tiefs über Frankreich nach Osten vordringt und zu unbeständigerem und merklich kühlerem Wetter überleitet.

Dr. L.

Wettermeldungen von heute morgen 7^h

Station	Höhe NN	Wetter	Wind km/h	7 Uhr	Temperatur °C			Sonnenscheind. gestern in Stdn.	Niederschlag in 24 Stdn. mm	Schneehöhe cm
					höchste gestern	Mittel gestern	Tiefstwert der Nacht 2 m Höhe, am Boden			
Frankfurt-Stadt	103	wolkig	NE 2	19	28	21.3	14	12	14.7	-
Frankfurt-Flughafen	110	wolkig	NE 9	16	27	19.5	12	8	14.7	-
Offenbach/M.	99	heiter	ENE 4	16	29	21.2	13	10	14.5	-
Darmstadt-Bismarckturm	265	wolkig	SE 13	16	27	20.1	15	12	15.1	-
Geisenheim	109	bedeckt	W 6	16	27	21.3	14	11	13.1	0.0
Gießen	185	wolkig	NNW 5	14	26	20.0	13	10	14.4	-
Kassel	198	heiter	still	13	26	19.5	11	9	13.4	-
Bad Hersfeld	216	wolkig	still	12	25	18.2	8	7	13.7	-
Mannheim	97	bedeckt	W 7	16	28	21.3	14	11	12.9	-
Neustadt/Weinstr.	140	bedeckt	still	16	28	20.2	13	12	12.4	-
Trier	265	bedeckt	NNE 7	14	27	19.4	13	13	9.7	-
Koblenz	97	wolkig	S 5	16	27	22.1	14	x	14.0	-
Saarbrücken	334	bedeckt	E 5	15	24	19.0	13	10	9.0	-
Weinbiet über Neustadt	553	bedeckt	still	15	24	19.2	13	12	12.9	-
Nürnberg	611	bedeckt	SE 16	13	22	17.0	13	11	x	0.0
Kleiner Feldberg Ts.	807	wolkig	E 22	15	20	16.0	13	9	14.5	-
Wasserkuppe Rhön	921	wolkig	E 13	13	19	14.6	12	8	14.3	-

Luftdruck 7 ^h	Höhe	mm	auf Meereshöhe umgerechnet mm	mb
Frankfurt/M.	109	752.9	762.5	1016.6
Offenbach	111	752.4	762.3	1016.3
Gießen	193	745.0	762.2	1016.2
Trier	273	737.9	762.1	1016.0

Erdbodentemperaturen	10 cm Tiefe	20 cm Tiefe	50 cm Tiefe	100 cm Tiefe
Kassel	15.8	17.1	15.7	12.9°C
Gießen	18.0	18.9	19.1	15.5°C
Offenbach	19.3	20.3	20.4	16.6°C
Darmstadt	18.1	19.3	18.0	13.6°C

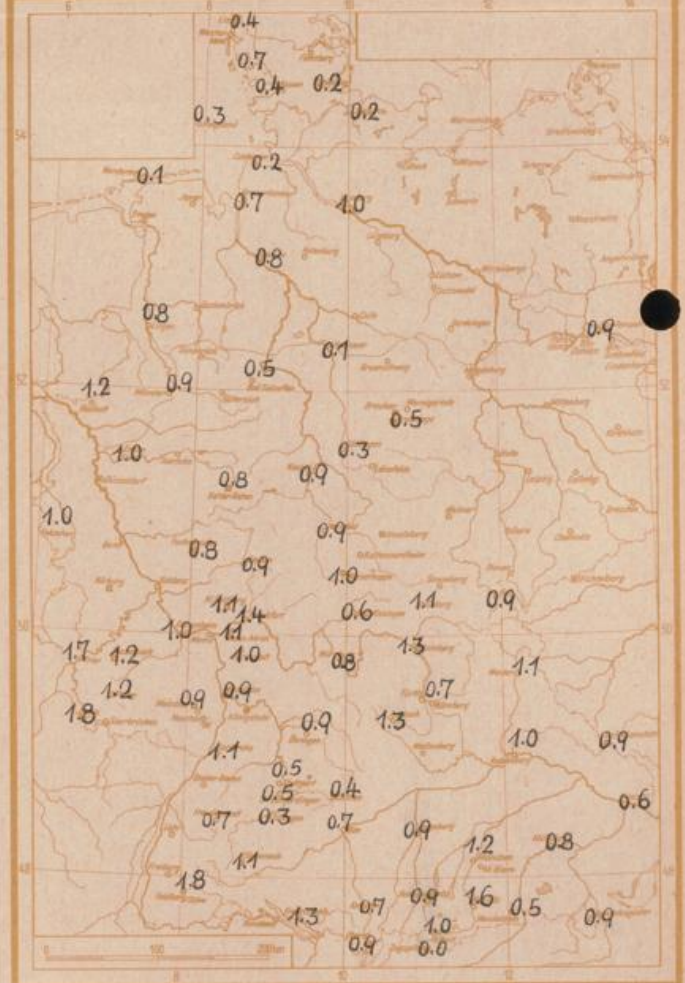
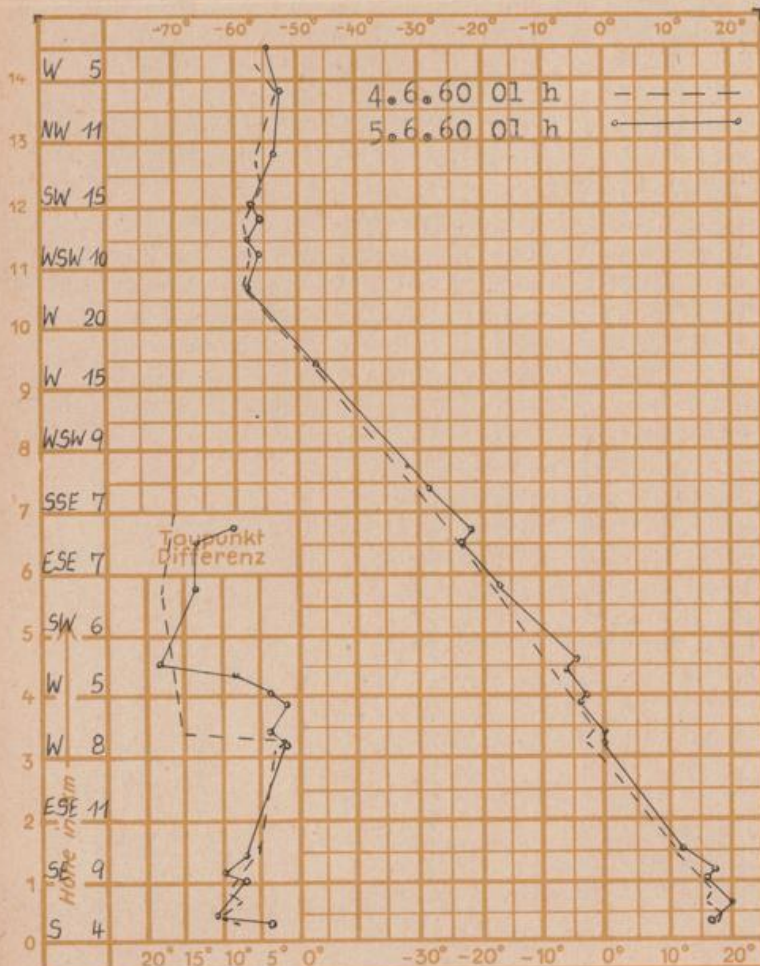
Sonnenaufgang am 6.6.60 in Frankfurt/Main
 Mondaufgang am 6.6.60 (3 Tage v. Vollmond)

0418 Uhr, Untergang 2029 Uhr MEZ
 1634 Uhr, Untergang 0235 Uhr MEZ

Langjähriges Temperaturmittel der Jahre 1851-1930 in Frankfurt/M. gestern 17.7 °C

Abweichung des Temperaturmittels vom Normalwert im Mai 1960

Messungen in der freien Atmosphäre über Stuttgart
 Wind / Knoten Temperaturen



Auskünfte und Beratungen für Hessen durch das Wetteramt Frankfurt in Offenbach (Offenbach, Frankfurter Str. 135, Telefon 80329), außerdem durch Vermittlung der Dienststellen Darmstadt (Telefon 74720), Geisenheim (Telefon Rudesheim 9372), Gießen (Telefon 2119), Kassel (Telefon 15452), Bad Hersfeld (Telefon 2388). Für Rheinland-Pfalz: durch das Wetteramt Trier/Mosel (Telefon Trier 2727). - Automatische Ansagedienste: Wettervorhersage Rhein-Main-Gebiet (Telefon 1164), Reise- bzw.