

Wetterkarte

D 7311 A

Amtsblatt des Wetteramtes Frankfurt in Offenbach am Main

Bei unregelmäßiger Lieferung sind Beschwerden immer an das Zustellpostamt zu richten

Offenbach am Main
Frankfurter Straße 135 · Telefon 8 03 29

Verlagsort: Frankfurt am Main
Erscheint täglich, Postbezug monatlich 2,— DM

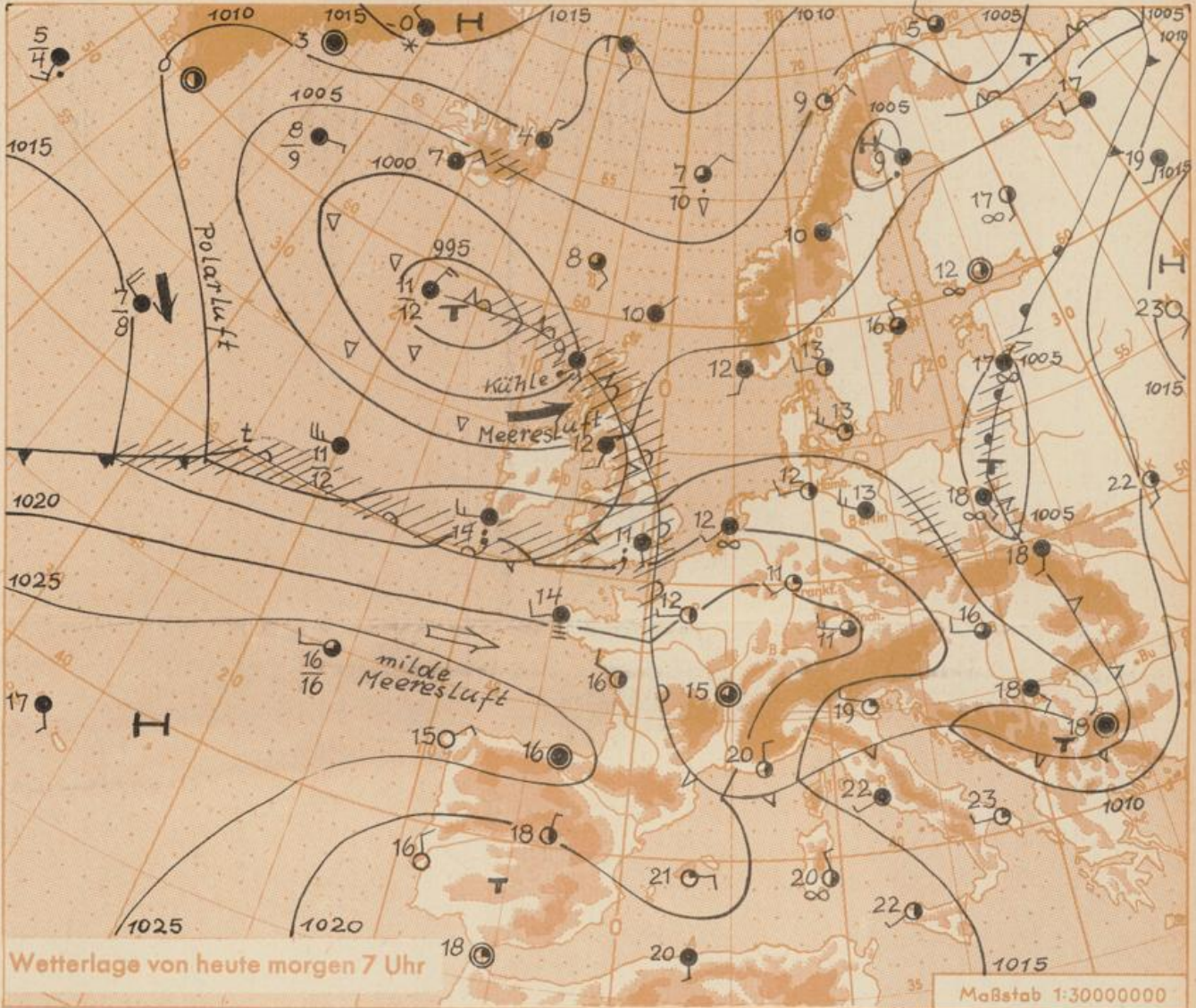
Jahrgang 1960

Samstag, den 11. Juni 1960 12 Uhr

Nummer 163

Erläuterungen

- Wolkenlos
 - heiter
 - 1/2 bedeckt
 - wolkig
 - bedeckt
 - ∞ Dunst
 - ≡ Nebel
 - Nieselreg.
 - Regen
 - * Schneefall
 - ▽ Schauer
 - △ Gropeln
 - ▲ Hagel
 - ⚡ Gewitter
 - ▨ Niederschlags-
gebiet
- 11 Lufttemp.
13 Wassertemp.
- Windgeschwindigkeit**
Symbol m/sec km/h
- | | | |
|---------------------------|------|-------|
| ○ still oder sehr schwach | um 1 | 1-5 |
| ○ | 2,5 | 6-13 |
| ○ | 5 | 14-22 |
| ○ | 7,5 | 23-31 |
| ○ | 10 | 32-40 |
| ○ | 22,5 | 77-85 |
| ○ | 25 | 86-94 |
| usw. | | |
- 1,8 km/h ≈ 1 Knoten
- Fronten mit Erwärmung Abkühlung (Warmfront) (Kaltfront)**
- nur in der Höhe
 - Okklusion
 - Konvergenzlinie
 - Warme Luftströmung
 - Kalte Luftströmung
- Die ... verbinden Orte ... gleichem, auf Meereshöhe umgerechneten Luftdruck in Millibar.
- 1000 mb ≈ 750 mm



Die allgemeinen Strömungsverhältnisse sind heute etwa die gleichen wie am Vortage. Die derzeitigen Luftdruckänderungen lassen in den kommenden Tagen auch keine durchgreifende Umgestaltung erkennen. Nach Durchzug der Kaltfront am Freitag kam es am Samstag im Bereich eines schwachen Hochdruckkeiles nur zu einer kurzen Wetterbesserung. Das Wolken- und Niederschlagsfeld des neuen atlantischen Störungssystems greift rasch auf unser Gebiet über. Es bringt uns bereits im Laufe des Nachmittags und in der Nacht zu Sonntag Regen und wird unseren Raum auch am Sonntag noch beeinflussen. Die nachfolgende Wetterbesserung wird voraussichtlich auch nur von kurzer Dauer sein.

Vorhersage für Hessen und Rheinland-Pfalz, gültig bis Montag, 13.6.60, früh

Heute bewölkt bis bedeckt. Im Laufe des Nachmittags und in der Nacht zeitweilige Niederschläge. Auch am Sonntag bei vorherrschend starker Bewölkung noch strichweise etwas Regen. Höchsttemperaturen um 18 Grad, Tiefstwerte nachts zwischen 12 und 15 Grad. Mässige bis frische westliche Winde.

Weitere Aussichten: Am Montag aufgelockerte Bewölkung und im wesentlichen trocken. Wenig Temperaturänderung.

St.

Wettermeldungen von heute morgen 7^h

| Station | Höhe NN | Wetter | Wind km/h | Temperatur °C | | | | | Sonnenschein, gestern in Stdn. | Niederschlag in 24 Stdn. mm | Schneehöhe cm |
|------------------------|---------|-----------|-----------|---------------|-----------------|----------------|--|---|--------------------------------|-----------------------------|---------------|
| | | | | 7 Uhr | höchste gestern | Mittel gestern | Tiefstwert der Nacht 2 m Höhe, am Boden | | | | |
| Frankfurt-Stadt | 103 | heiter | SW 10 | 12 | 19 | 14.0 | 9 | 8 | 1.0 | 5 | |
| Frankfurt-Flughafen | 110 | heiter | SW 14 | 11 | 19 | 13.9 | 8 | 6 | 3.4 | 2 | |
| Offenbach/M. | 99 | heiter | SW 7 | 11 | 19 | 14.4 | 9 | 7 | 3.0 | 2 | |
| Darmstadt-Bismarckturm | 265 | heiter | SW 14 | 10 | 17 | 12.8 | 8 | 7 | 1.0 | 4 | |
| Geisenheim | 109 | heiter | SSW 7 | 13 | 17 | 13.4 | 8 | 7 | 1.1 | 3 | |
| Gießen | 185 | wolkenlos | SSW 5 | 10 | 16 | 12.2 | 7 | 7 | 1.4 | 20 | |
| Kassel | 198 | n.Regen | S 7 | 10 | 17 | 13.4 | 9 | 8 | 0.7 | 14 | |
| Bad Hersfeld | 216 | bedeckt | W 4 | 10 | 19 | 14.2 | 8 | 6 | 2.2 | 14 | |
| Mannheim | 97 | heiter | S 9 | 10 | 20 | 14.7 | 9 | 7 | 3.9 | 2 | |
| Neustadt/Weinstr. | 140 | heiter | W 5 | 12 | 19 | 14.4 | 11 | 8 | 3.6 | 1 | |
| Trier | 265 | wolkenlos | SW 5 | 8 | 15 | 11.8 | 7 | 7 | 2.1 | 11 | |
| Koblenz | 97 | heiter | still | 12 | 17 | 12.9 | 10 | x | - | 16 | |
| Saarbrücken | 334 | Nebel | SSW 9 | 8 | 16 | 12.2 | 6 | 4 | 4.0 | 4 | |
| Weinbiet über Neustadt | 553 | heiter | W 27 | 8 | 16 | 11.2 | 7 | 6 | 4.2 | 1 | |
| Nürburg | 611 | heiter | SW 9 | 8 | 12 | 8.3 | 6 | 6 | x | 8 | |
| Kleiner Feldberg Ts. | 807 | n.Nebel | W 22 | 7 | 11 | 7.8 | 5 | 5 | 0.3 | 23 | |
| Wasserkuppe Rhön | 921 | i.Wolken | W 14 | 5 | 12 | 8.7 | 5 | 5 | 1.8 | 13 | |

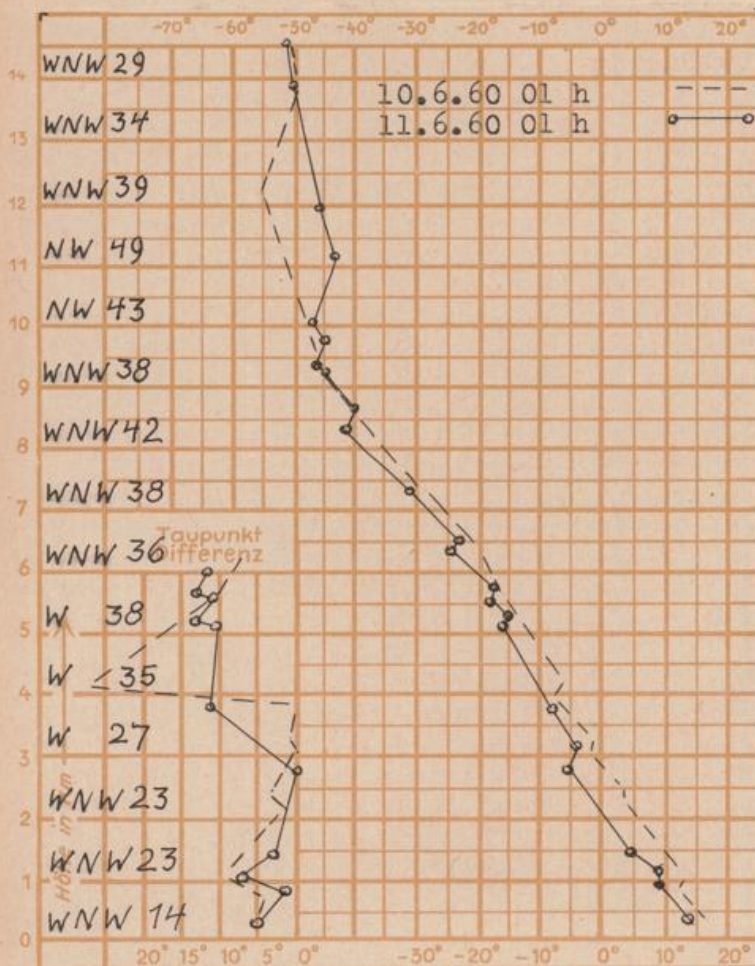
| Luftdruck 7 ^h | Höhe | mm | auf Meereshöhe umgerechnet | |
|--------------------------|------|-------|----------------------------|--------|
| | | | mm | mb |
| Frankfurt/M. | 109 | 754.4 | 764.3 | 1019.0 |
| Offenbach | 111 | 753.9 | 764.0 | 1018.6 |
| Gießen | 193 | 745.7 | 763.2 | 1017.5 |
| Trier | 273 | 740.5 | 765.3 | 1020.3 |

| Erdbodentemperaturen | 10 cm Tiefe | 20 cm Tiefe | 50 cm Tiefe | 100 cm Tiefe |
|----------------------|-------------|-------------|-------------|--------------|
| Kassel | 13.5 | 14.7 | 16.0 | 14.0 °C |
| Gießen | 12.9 | 14.5 | 17.0 | 16.3 °C |
| Offenbach | 15.1 | 15.4 | 19.0 | 17.8 °C |
| Darmstadt | 13.1 | 14.1 | 16.8 | 14.8 °C |

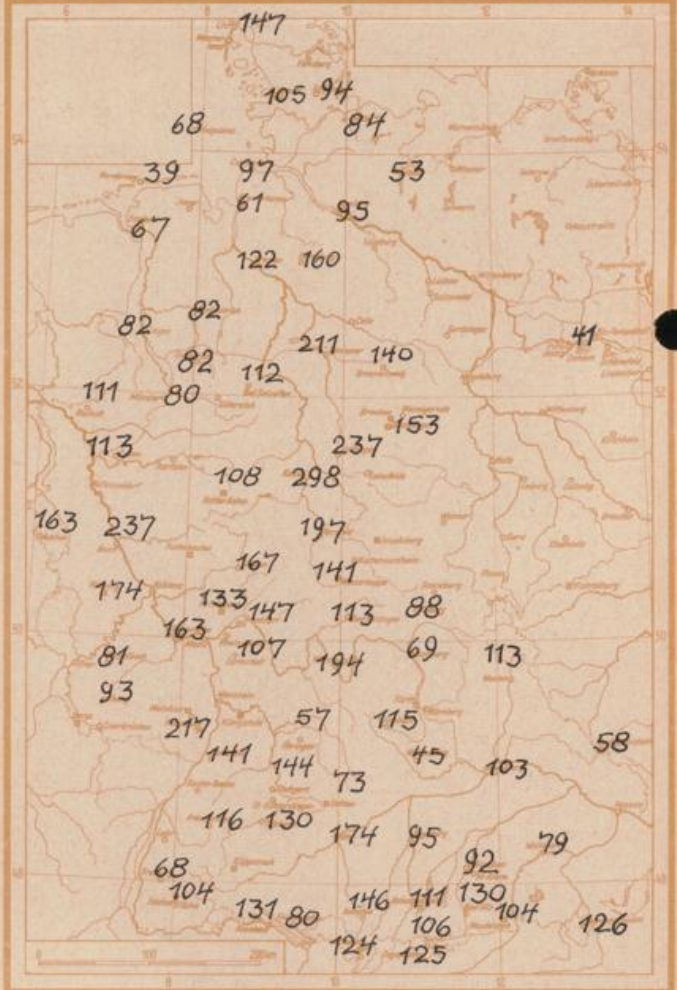
Sonnenaufgang am 12.6.60 in Frankfurt/Main 0415 Uhr, Untergang 2034 Uhr MEZ
 Mondaufgang am 12.6.60 (3 Tage n.Vollmond) 2300 Uhr, Untergang 0748 Uhr MEZ

Langjähriges Temperaturmittel der Jahre 1851-1930 in Frankfurt/M. gestern 17.2 °C

Messungen in der freien Atmosphäre über Stuttgart
 Wind/Knoten Temperaturen



Niederschlagsmengen im Mai 1960
 in % des Normalwertes



Auskünfte und Beratungen für Hessen durch das Wetteramt Frankfurt in Offenbach (Offenbach, Frankfurter Str. 135, Telefon 80329), außerdem durch Vermittlung der Dienststellen Darmstadt (Telefon 74720), Geisenheim (Telefon Rüdeshheim 9372), Gießen (Telefon 2119), Kassel (Telefon 15452), Bad Hersfeld (Telefon 2388). Für Rheinland-Pfalz: durch das Wetteramt Trier/Mosel (Telefon Trier 2727). - Automatische Ansagedienste: Wettervorhersage Rhein-Main-Gebiet (Telefon 1164), Reise- bzw.