

# Wetterkarte

D 7311 A

Amtsblatt des Wetteramtes Frankfurt in Offenbach am Main

Bei unregelmäßiger Lieferung sind Beschwerden immer an das Zustellpostamt zu richten

Offenbach am Main  
Frankfurter Straße 135 · Telefon 8 03 29

Verlagsort: Frankfurt am Main  
Erscheint täglich, Postbezug monatlich 2,— DM

Jahrgang 1961

S a m s t a g , den 17. Juni 1961,

12 Uhr

Nummer 168

Erläuterungen

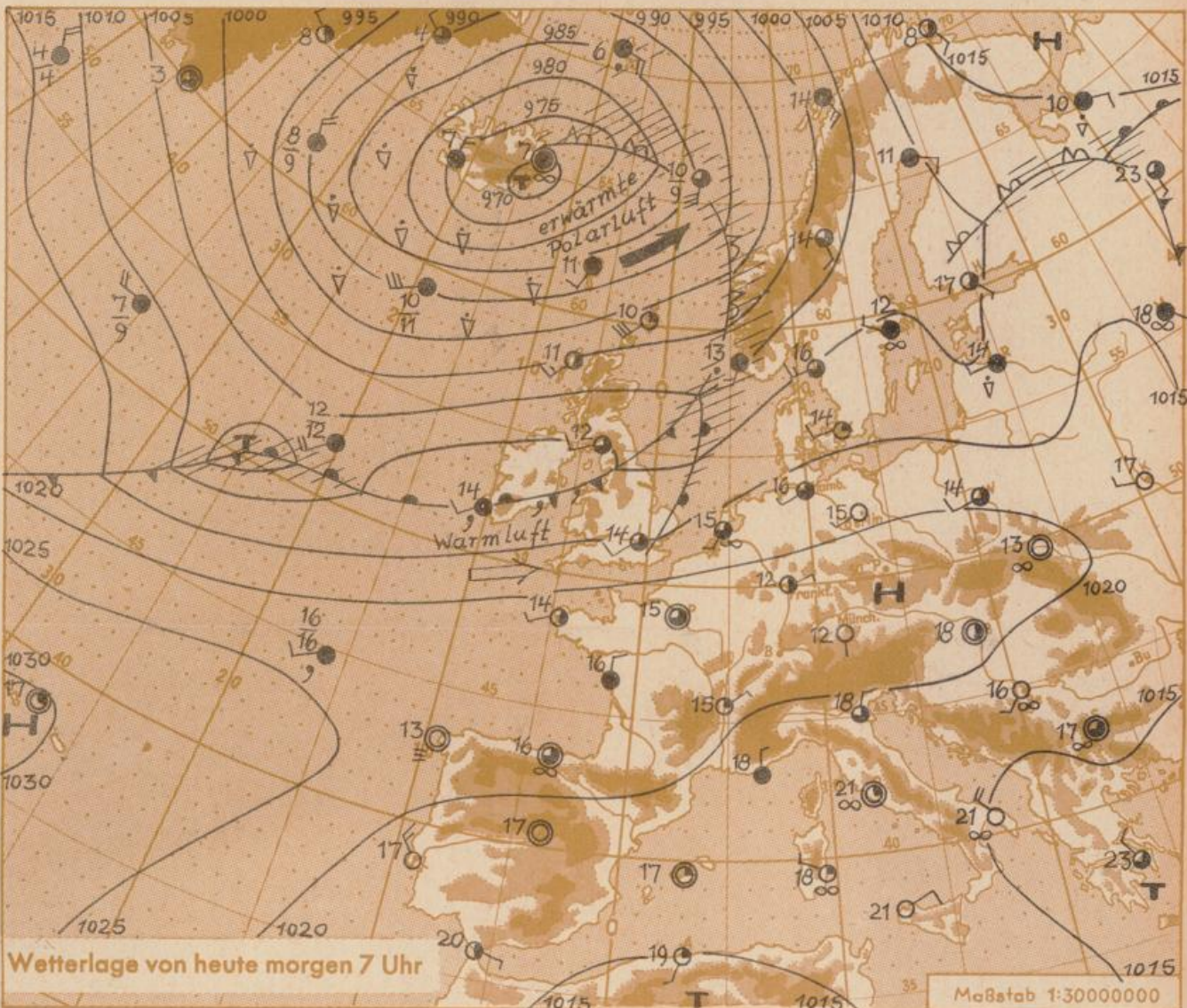
- Wolkenlos
- heiter
- 1/2 bedeckt
- wolkig
- bedeckt
- ∞ Dunst
- ≡ Nebel
- ☉ Niesel
- Regen
- \* Schneefall
- ▽ Schauer
- △ Graupeln
- ▲ Hagel
- ⚡ Gewitter
- Niederschlags-  
gebiet

11 11° Lufttemperatur  
13 13° Wassertemp.

- Windgeschwindigkeit
- | Symbol | m/sec                   | km/h  |
|--------|-------------------------|-------|
| ○      | still oder sehr schwach | 1-5   |
| ○      | um 1                    | 6-13  |
| ○      | 2,5                     | 14-22 |
| ○      | 5                       | 23-31 |
| ○      | 7,5                     | 32-40 |
| ○      | 10                      | 77-85 |
| ○      | 22,5                    | 86-94 |
| ○      | 25                      | usw.  |
- 1,8 km/h ≈ 1 Knoten

- Fronten mit  
Erwärmung Abkühlung  
(Warmfront) (Kaltfront)
- ▲▲▲▲▲ nur in der Höhe
  - ▲▲▲▲▲ Okklusion
  - Konvergenz-  
linie
  - Warme Luftströmung
  - Kalte Luftströmung

Die ● verbinden  
Orte mit gleichem, auf  
Meereshöhe umgerech-  
neten Luftdruck in  
Millibar.  
1000 mb ≈ 750 mm



Mit der verstärkten Zufuhr subtropischer Luft konnte sich der bis Mitteleuropa reichende Keil des Azorenhochs noch festigen. Das atlantische Zentraltief zog nach Island. Sein erster Ausläufer brachte am Wochenende lediglich West- und Norddeutschland den Durchzug von Wolkenfeldern. Eine Randstörung ist westlich Irland entstanden. Sie wird sich rasch os nordostwärts verlagern und voraussichtlich am Montag auch unserem Vorhersagegebiet vorübergehend stärkere Bewölkung, etwas Regen und leichten Temperaturrückgang bringen.

St.

Wetterkarte  
Heckerstr. 24  
6  
23

## Wettermeldungen von heute morgen 7<sup>h</sup>

Station	Höhe NN	Wetter	Wind km/h	7 Uhr	Temperatur °C			Sonnenscheind. gestern in Stdn.	Niederschlag in 24 Stdn. mm	Schneehöhe cm
					höchste gestern	Mittel gestern	Tiefstwert der Nacht 2 m Höhe am Boden			
Frankfurt-Stadt	103	wolkig	still	16	24	x	11	10	13.8	-
Frankfurt-Flughafen	110	heiter	ENE 5	12	23	16.3	9	6	13.1	-
Offenbach/M.	99	heiter	E 2	13	22	15.7	10	8	13.1	-
Darmstadt-Bismarckturm	265	heiter	SSE 4	14	22	16.3	13	9	13.4	-
Geisenheim	109	wolkig	W 3	14	23	16.2	11	10	12.8	-
Gießen	185	wolkig	still	11	22	16.1	9	7	14.2	-
Kassel	198	heiter	E 4	12	21	15.2	10	9	13.0	-
Bad Hersfeld	216	heiter	still	8	22	13.6	6	6	13.2	-
Mannheim	97	heiter	N 4	13	23	16.6	10	9	13.2	-
Neustadt/Weinstr.	140	heiter	NW 4	12	23	16.6	11	9	8.6	-
Trier	265	wolkig	NE 4	11	23	16.2	10	9	7.0	-
Koblenz	97	wolkig	SW 6	14	24	17.2	11	x	12.4	-
Saarbrücken	334	wolkig	still	14	22	16.4	12	10	9.4	-
Weinbiet über Neustadt	553	heiter	SSE 11	15	19	15.4	13	9	8.4	-
Nürburg	611	wolkig	SSW 9	14	18	14.5	13	14	x	-
Kleiner Feldberg Ts.	807	wolkig	SSE 9	14	17	13.4	11	4	13.8	-
Wasserkuppe Rhön	921	wolkenlos	still	12	16	11.6	8	3	13.3	-

Luftdruck 7 <sup>h</sup>	Höhe	mm	auf Meereshöhe umgerechnet mm	umgerechnet mb
Frankfurt/M.	109	756.2	766.0	1021.2
Offenbach	111	755.9	766.0	1021.2
Gießen	193	748.3	765.8	1021.0
Trier	273	742.1	766.8	1022.2

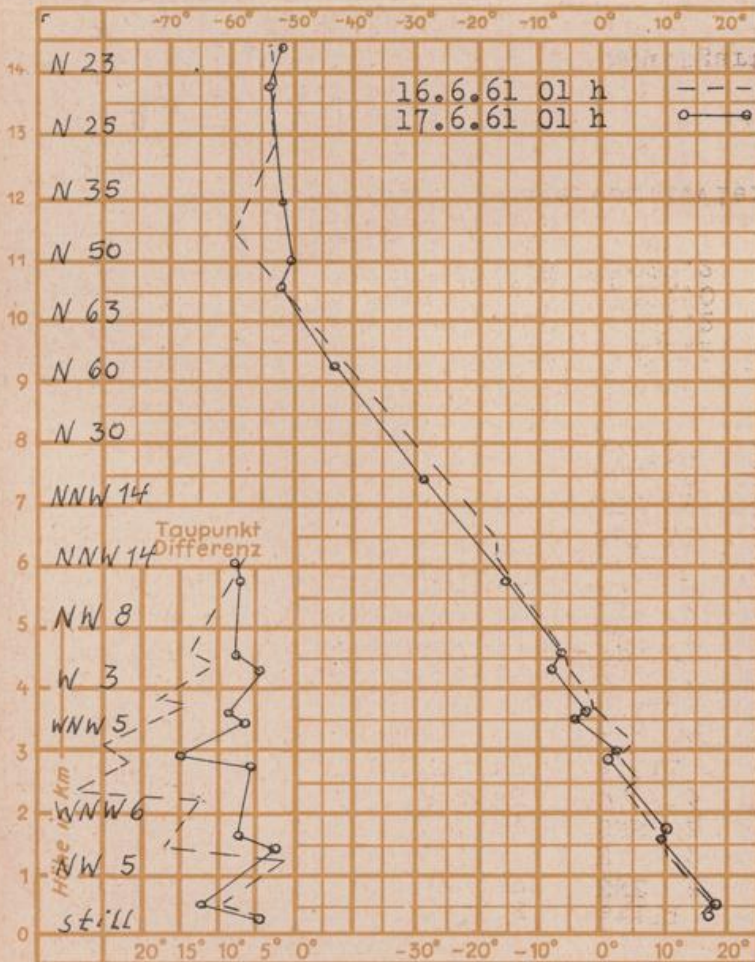
Erdbodentemperaturen	10 cm Tiefe	20 cm Tiefe	50 cm Tiefe	100 cm Tiefe
Kassel	14.6	15.7	15.4	13.6 °C
Gießen	15.2	16.4	17.1	14.6 °C
Offenbach	15.4	16.2	17.4	15.6 °C
Darmstadt	15.2	15.9	15.5	13.0 °C

Sonnenaufgang am 18.6.61 in Frankfurt/Main 0415 Uhr, Untergang 2037 Uhr MEZ  
 Mondaufgang am 18.6.61 (3 Tage vor I.Viertel) 0920 Uhr, Untergang 2344 Uhr MEZ

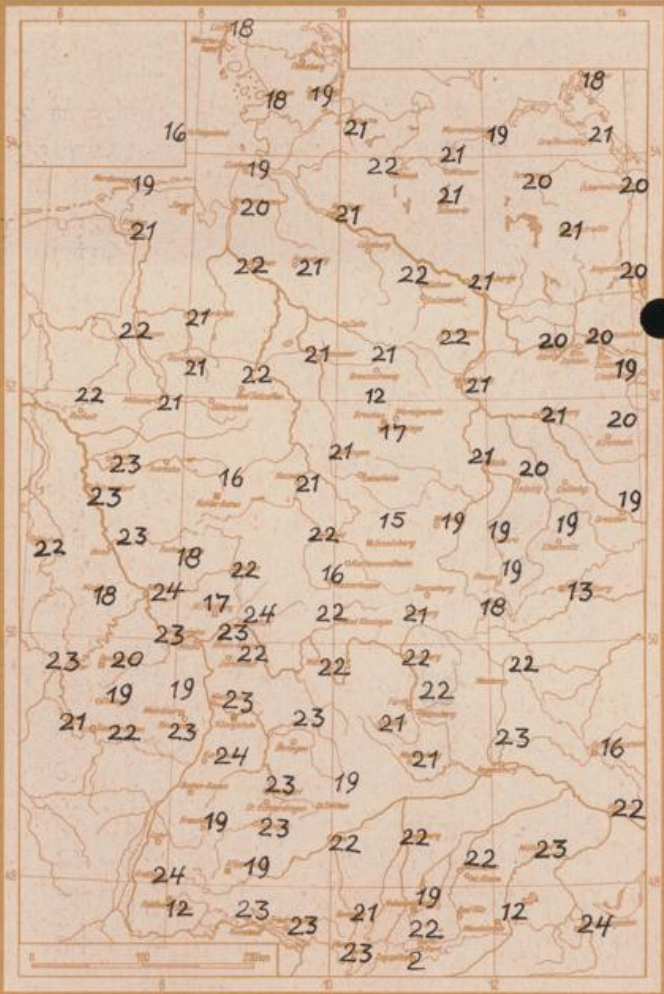
Langjähriges Temperaturmittel der Jahre 1851-1930 in Frankfurt/M. gestern 17.2 °C

### Messungen in der freien Atmosphäre über Stuttgart

Wind/Knoten      Temperaturen



### Höchsttemperaturen am 16.6.61 in 2 m Höhe in Grad C



Auskünfte und Beratungen für Hessen durch das Wetteramt Frankfurt in Offenbach (Offenbach, Frankfurter Str. 135, Telefon 80329), außerdem durch Vermittlung der Dienststellen Darmstadt (Telefon 74720), Geisenheim (Telefon Rudesheim 8372), Gießen (Telefon 2119), Kassel (Telefon 15452), Bad Hersfeld (Telefon 2388). Für Rheinland-Pfalz: durch das Wetteramt Trier/Mosel (Telefon Trier 2727). - Automatische Ansagedienste: Wettervorhersage Rhein-Main-Gebiet (Telefon 1164), Reise- bzw. ...