

# Wetterkarte

D 7311 A

Amtsblatt des Wetteramtes Frankfurt in Offenbach am Main

Bei unregelmäßiger Lieferung sind Beschwerden immer an das Zustellpostamt zu richten

Offenbach am Main  
Frankfurter Straße 135 · Telefon 8 03 29

Verlagsort: Frankfurt am Main  
Erscheint täglich, Postbezug monatlich 2,— DM

Jahrgang 1961

Sonntag, den 18. Juni 1961,

12 Uhr

Nummer 169

## Erläuterungen

- Wolkenlos
- heiter
- 1/2 bedeckt
- wolkig
- bedeckt
- ∞ Dunst
- ≡ Nebel
- ☉ Niesel
- Regen
- \* Schneefall
- ▽ Schauer
- △ Graupeln
- ▲ Hagel
- ⚡ Gewitter
- Niederschlagsgebiet

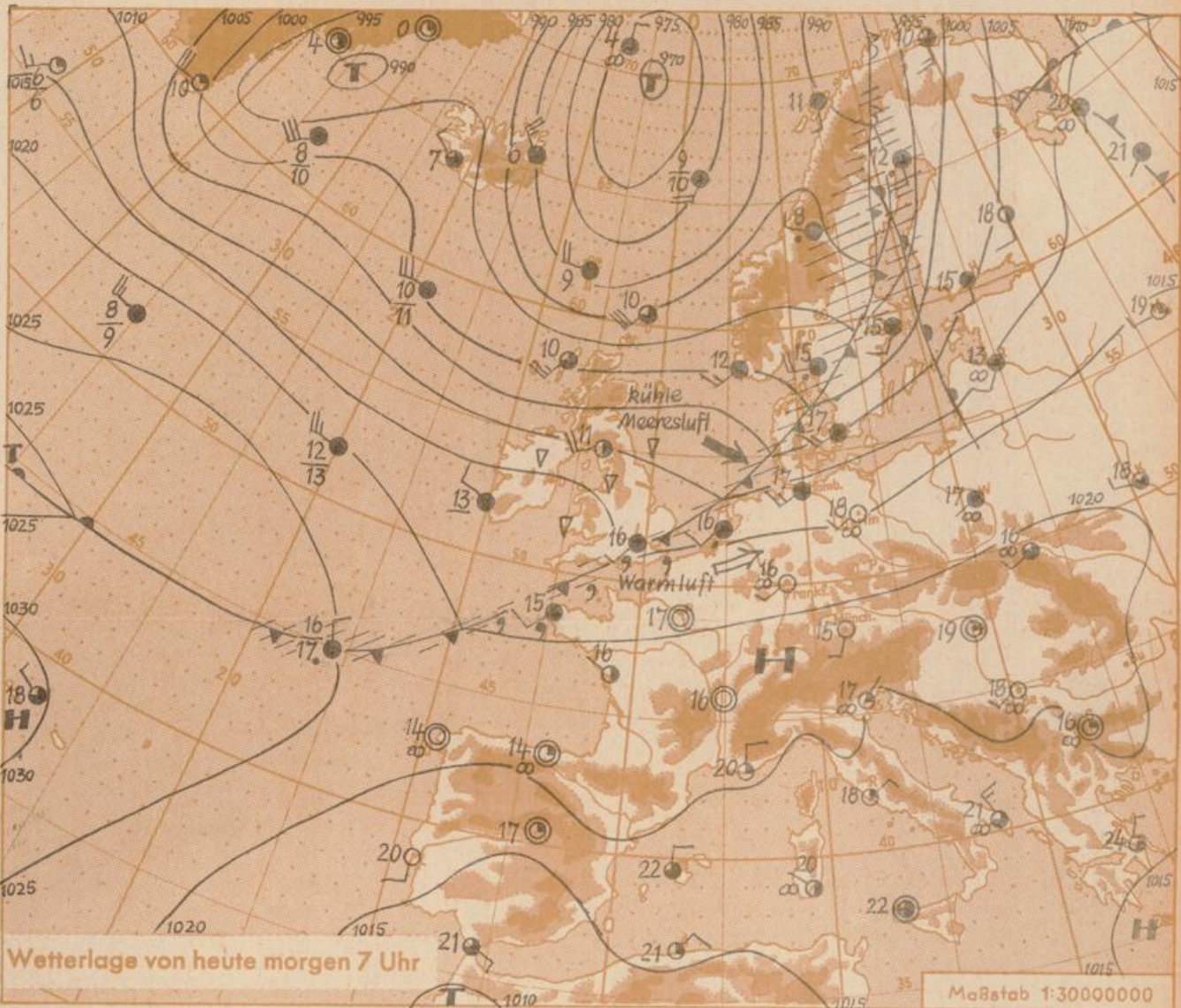
11 11° Lufttemperatur  
13 13° Wassertemp.

- ### Windgeschwindigkeit
- | Symbol | m/sec                   | km/h  |
|--------|-------------------------|-------|
| ○      | still oder sehr schwach | 1-5   |
| ○      | um 1                    | 6-13  |
| ○      | 2,5                     | 14-22 |
| ○      | 5                       | 23-31 |
| ○      | 7,5                     | 32-40 |
| ○      | 10                      | 77-85 |
| ○      | 22,5                    | 86-94 |
| ○      | 25                      | usw.  |
- 1,8 km/h ≈ 1 Knoten

- ### Fronten mit Erwärmung Abkühlung (Warmfront) (Kaltfront)
- ▲ nur in der Höhe
  - ▲ Okklusion
  - Konvergenzlinie
  - Warme Luftströmung
  - ← Kalte Luftströmung

Die ● verbinden Orte mit gleichem, auf Meereshöhe umgerechneten Luftdruck in Millibar.

1000 mb ≈ 750 mm



Wetterlage von heute morgen 7 Uhr

Maßstab 1:30000000

Das Islandtief hat sich seit gestern in Richtung Nordmeer verlagert. Seine Störungsausläufer haben Nordwestdeutschland erreicht und werden gegen Abend von Nordwesten her mit ihrem Bewölkungs- und Niederschlagsfeld auch auf den Vorhersagebereich übergreifen. Dabei wird die bei uns befindliche subtropische Warmluft durch etwas kühlere Meeresluft ersetzt, so dass morgen im Vorhersagebereich mit veränderlichem und kühlerem Wetter gerechnet werden muss.

Cu.  
Heckersbr. 24  
Wetterkarte  
D 7311 A

## Wettermeldungen von heute morgen 7<sup>h</sup>

Station	Höhe NN	Wetter	Wind km/h	7 Uhr	Temperatur °C			Sonnenscheind. gestern in Stdn.	Niederschlag in 24 Stdn. mm	Schneehöhe cm
					höchste gestern	Mittel gestern	Tiefstwert der Nacht 2 m Höhe am Boden			
Frankfurt-Stadt	103	wolkenlos	SW 5	17	26	-	14	13	12.7	-
Frankfurt-Flughafen	110	wolkenlos	SW 11	16	25	18.3	12	9	12.3	-
Offenbach/M.	99	wolkenlos	still	15	25	18.6	12	10	13.3	-
Darmstadt-Bismarckturm	265	wolkenlos	SW 14	17	25	19.8	16	12	14.5	-
Geisenheim	109	wolkenlos	W 3	16	25	18.8	13	11	10.7	-
Gießen	185	wolkenlos	still	14	25	19.0	12	10	8.9	-
Kassel	198	wolkenlos	S 7	15	24	18.4	13	12	9.9	-
Bad Hersfeld	216	wolkenlos	SW 7	11	25	16.2	10	9	11.2	-
Mannheim	97	wolkenlos	SSE 9	16	26	19.4	14	12	14.1	-
Neustadt/Weinstr.	140	wolkenlos	W 7	14	25	18.8	13	11	10.6	-
Trier	265	wolkenlos	WSW 7	14	25	17.9	12	11	6.3	-
Koblenz	97	wolkenlos	S 7	14	27	20.2	13	x	8.2	-
Saarbrücken	334	wolkenlos	SE 5	15	24	18.8	14	9	9.3	-
Weinbiet über Neustadt	553	wolkenlos	W 23	16	23	18.4	14	11	9.8	-
Nürburg	611	wolkenlos	SW 14	16	22	14.7	14	13	x	-
Kleiner Feldberg Ts.	807	wolkenlos	WSW 22	16	19	15.6	14	9	10.8	0.0
Wasserkuppe Rhön	921	wolkenlos	SW 23	14	18	13.9	12	4	14.9	-

Luftdruck 7 <sup>h</sup>	Höhe	mm	auf Meereshöhe umgerechnet mm	umgerechnet mb
Frankfurt/M.	109	754.3	764.0	1018.6
Offenbach	111	754.2	764.1	1018.7
Gießen	193	746.1	763.4	1017.7
Trier	273	740.1	764.4	1019.1

Erdbodentemperaturen	10 cm Tiefe	20 cm Tiefe	50 cm Tiefe	100 cm Tiefe
Kassel	15.5	16.6	16.0	13.7°C
Gießen	16.6	17.4	17.8	15.0°C
Offenbach	17.4	17.9	18.4	15.8°C
Darmstadt	17.1	17.4	16.3	13.3°C

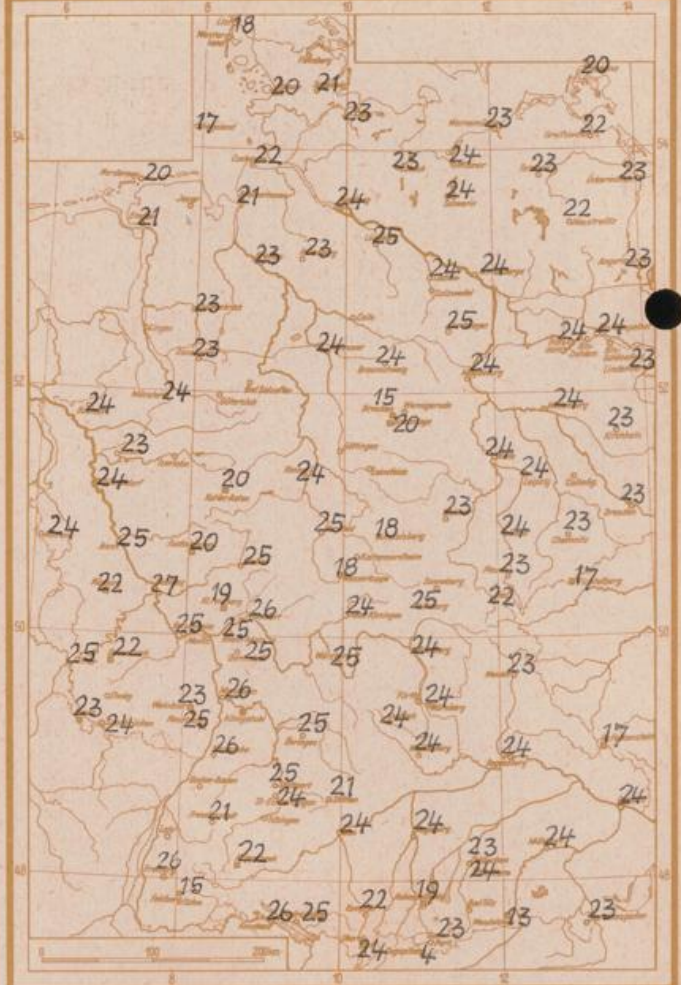
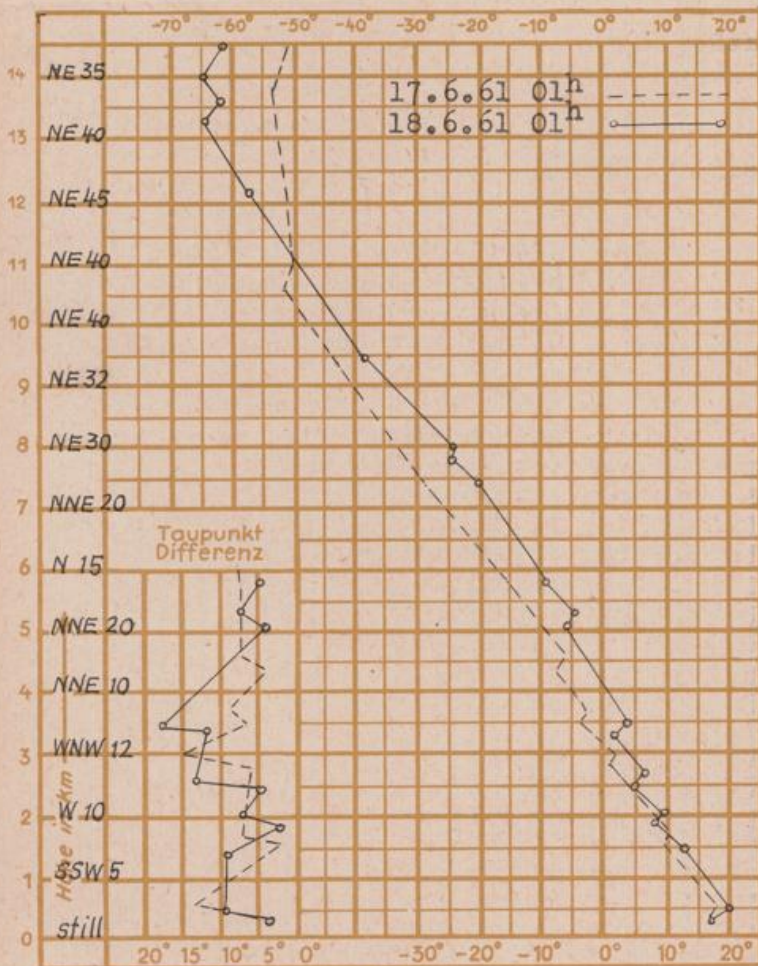
Sonnenaufgang am 19.6.61 in Frankfurt/Main  
 Mondaufgang am 19.6.61 (2 Tage v.I.Viertel)

0415 Uhr, Untergang 2037 Uhr MEZ  
 1022 Uhr, Untergang ----- Uhr MEZ

Langjähriges Temperaturmittel der Jahre 1851-1930 in Frankfurt/M. gestern 17.3 °C

Messungen in der freien Atmosphäre über Stuttgart  
 Wind / Knoten      Temperaturen

Höchsttemperaturen am 17.6.61 in 2 m Höhe in Grad C



Auskünfte und Beratungen für Hessen durch das Wetteramt Frankfurt in Offenbach (Offenbach, Frankfurter Str. 135, Telefon 80329), außerdem durch Vermittlung der Dienststellen Darmstadt (Telefon 74720), Geisenheim (Telefon Rüdesheim 8372), Gießen (Telefon 2119), Kassel (Telefon 15452), Bad Hersfeld (Telefon 2388). Für Rheinland-Pfalz: durch das Wetteramt Trier/Mosel (Telefon Trier 2727). - Automatische Ansagedienste: Wettervorhersage Rhein-Main-Gebiet (Telefon 1164), Reise- bzw.