

Wetterkarte

D 7311 A

Amtsblatt des Wetteramtes Frankfurt in Offenbach am Main

Bei unregelmäßiger Lieferung sind Beschwerden immer an das Zustellpostamt zu richten

Offenbach am Main
Frankfurter Straße 135 · Telefon 8 03 29

Verlagsort: Frankfurt am Main
Erscheint täglich, Postbezug monatlich 2,— DM

Jahrgang 1961 Donnerstag, den 29. Juni 1961, 12 Uhr

Nummer 180

Erläuterungen

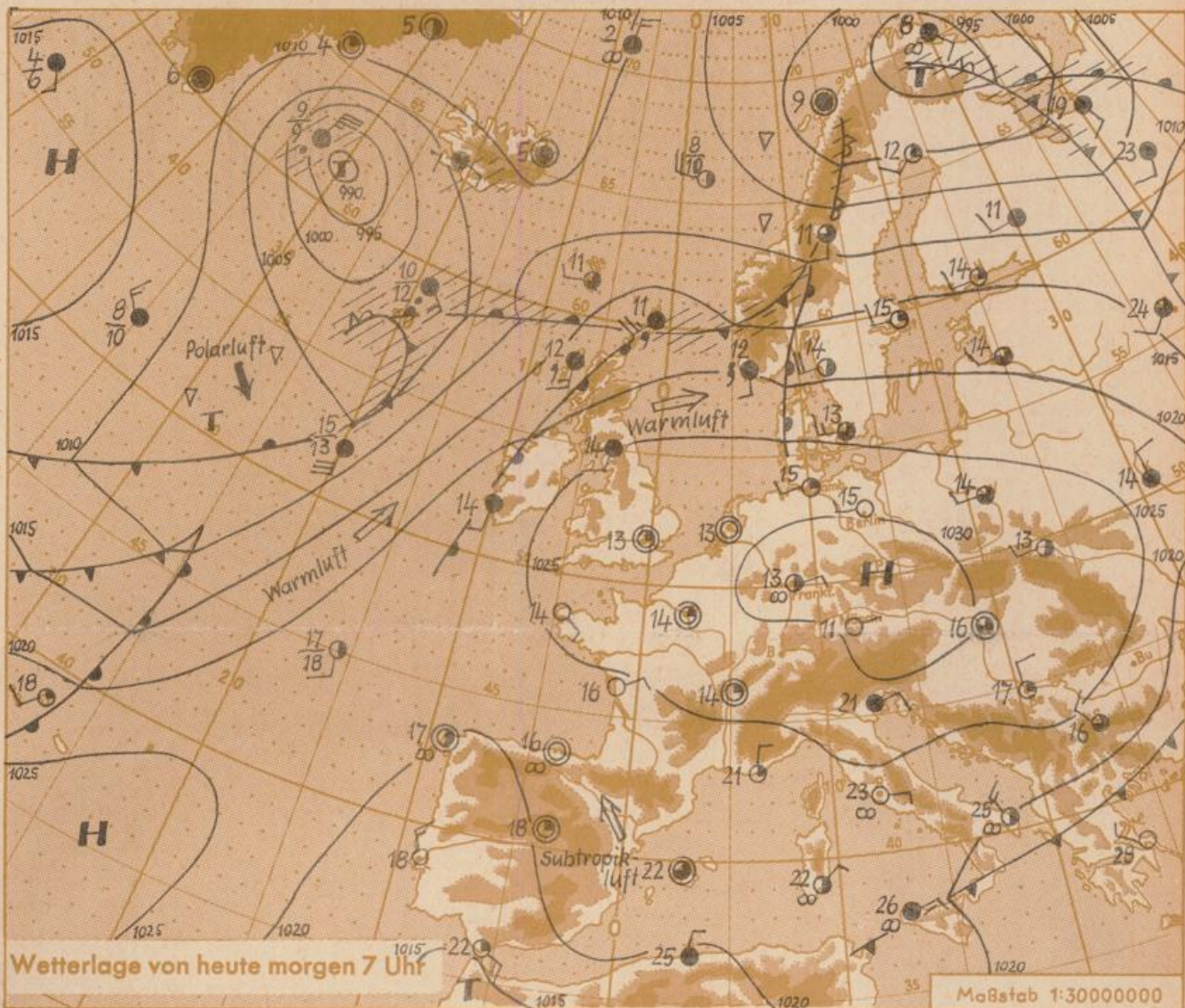
- Wolkenlos
- heiter
- 1/2 bedeckt
- wolkig
- bedeckt
- ∞ Dunst
- ≡ Nebel
- Niesel
- Regen
- * Schneefall
- ▽ Schauer
- △ Graupeln
- ▲ Hagel
- ⚡ Gewitter
- ▨ Niederschlagsplet

11 Mitteltemperatur
13 13° Wassertemp.

- ### Windgeschwindigkeit
- | Symbol | m/sec | km/h |
|--------|-------------------------|-------|
| ○ | still oder sehr schwach | 1-5 |
| ○ | um 1 | 6-13 |
| ○ | 2,5 | 14-22 |
| ○ | 5 | 23-31 |
| ○ | 7,5 | 32-40 |
| ○ | 10 | 77-85 |
| ○ | 22,5 | 86-94 |
| ○ | 25 | usw. |
- 1,8 km/h ≈ 1 Knoten.

- ### Fronten mit
- | Erwärmung | Abkühlung |
|-----------------|-------------|
| (Warmfront) | (Kaltfront) |
| ▲▲▲▲▲ | ▲▲▲▲▲ |
| nur in der Höhe | |
| ▲▲▲▲▲ | ▲▲▲▲▲ |
| Okklusion | |
| ▲▲▲▲▲ | ▲▲▲▲▲ |
| Konvergenzlinie | |
| → | → |
| Warme | Kalte |
| Luftströmung | |

Die verbinden Orte gleichem, auf Meereshöhe umgerechneten Luftdruck in Millibar.
1000 mb ≈ 750 mm



Wetterlage von heute morgen 7 Uhr

Maßstab 1:30000000

Der mit dem Einbruch frischer Meeresluft verbundene Luftdruckanstieg brachte nach dem unfreundlichen "Siebenschläfer" rasch wieder Wetterbesserung. Es bildete sich sogar ein geschlossenes Hochdruckgebiet aus, dessen Schwerpunkt sich von West- nach Mitteleuropa verlagerte. Diese Ostverlagerung wird anhalten, so dass Deutschland bis zum Wochenende zunehmend in eine warme Süd- bis Südwestströmung gelangt. Zugleich kann vom Mittelatlantik feuchte Luft landeinwärts vordringen, die im weiteren Verlauf die Ausbildung von Gewittern begünstigt.

Vorhersage für Hessen und Rheinland-Pfalz, gültig bis Samstag, 1.7.61, früh:

Heiter und trocken. Mittagstemperaturen am Freitag 25 Grad und mehr. Tiefstwerte nachts um 12 Grad. Schwache, tagsüber etwas auffrischende südöstliche Winde.

Weitere Aussichten: Trocken und sehr warm, später von Südwesten her Neigung zu örtlichen Gewittern.

St.

Heckerstr. 24

6

Wettermeldungen von heute morgen 7h

Station	Höhe NN	Wetter	Wind km/h	7 Uhr	Temperatur °C			Sonnenschein, gestern in Stdn.	Niederschlag in 24 Stdn. mm	Schneehöhe cm
					höchste gestern	Mittel gestern	Tiefstwert der Nacht 2 m Höhe am Boden			
Frankfurt-Stadt	103	heiter	NE 5	14	21	17,0	11	10	9,5	•
Frankfurt-Flughafen	110	wolzig	ENE 7	13	22	15,1	8	5	12,1	•
Offenbach/M.	99	heiter	ENE 4	12	21	16,3	11	9	10,4	•
Darmstadt-Bismarckturm	265	heiter	SE 9	13	20	15,1	12	9	13,5	•
Geisenheim	109	wolkenlos	still	14	21	15,9	10	8	10,5	•
Gießen	185	heiter	still	10	20	16,1	9	7	10,4	•
Kassel	198	heiter	still	10	20	15,5	9	7	7,4	•
Bad Hersfeld	216	wolkenlos	still	10	20	15,2	8	7	6,6	•
Mannheim	97	heiter	N 7	13	22	16,4	10	8	14,3	•
Neustadt/Weinstr.	140	heiter	NNE 4	10	21	15,7	9	7	14,2	•
Trier	265	wolkenlos	NE 9	11	20	15,0	9	9	11,1	•
Koblenz	97	wolkenlos	S 11	12	23	18,0	11	+	9,7	•
Saarbrücken	334	wolkenlos	NNE 14	12	20	13,0	7	7	12,8	•
Weinbiet über Neustadt	553	heiter	E 18	12	18	13,0	10	7	12,0	•
Nürburg	611	wolkenlos	ESE 4	14	17	13,3	11	7	+	•
Kleiner Feldberg Ts.	807	heiter	SE 14	12	15	11,0	10	3	9,7	•
Wasserkuppe Rhön	921	heiter	E 5	11	12	8,8	8	3	3,8	•

Luftdruck 7h	Höhe	mm	auf Meereshöhe umgerechnet mm	umgerechnet mb
Frankfurt/M.	109	763,0	773,0	1030,5
Offenbach	111	762,6	772,8	1030,3
Gießen	193	754,9	772,7	1030,1
Trier	273	748,0	772,8	1030,3

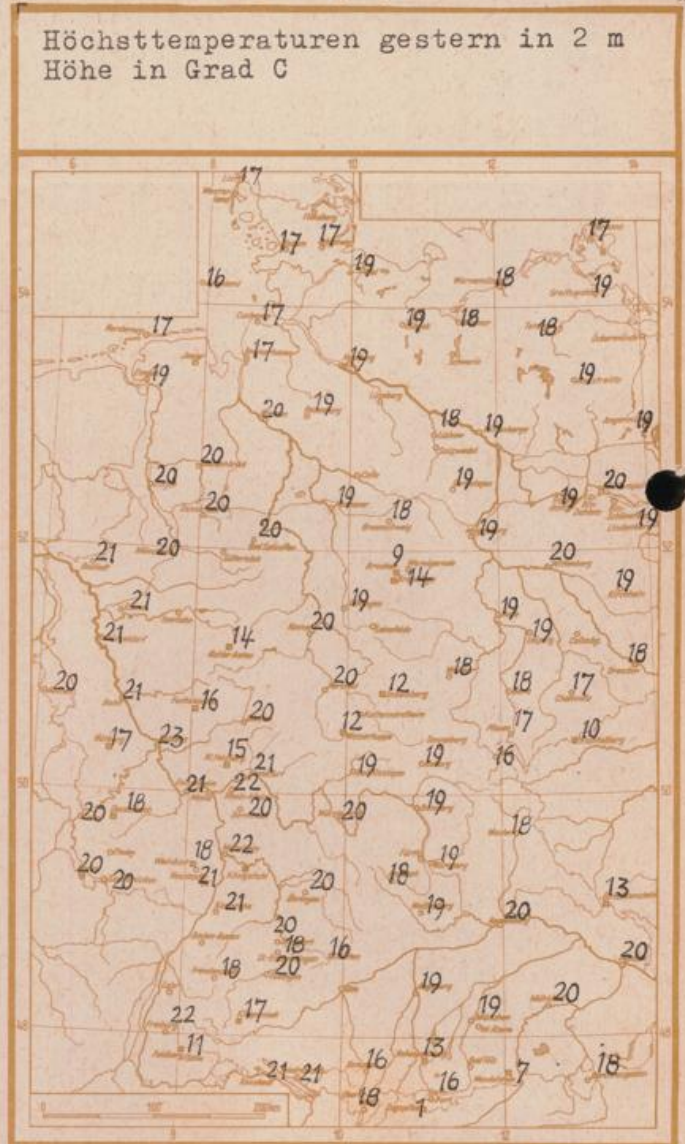
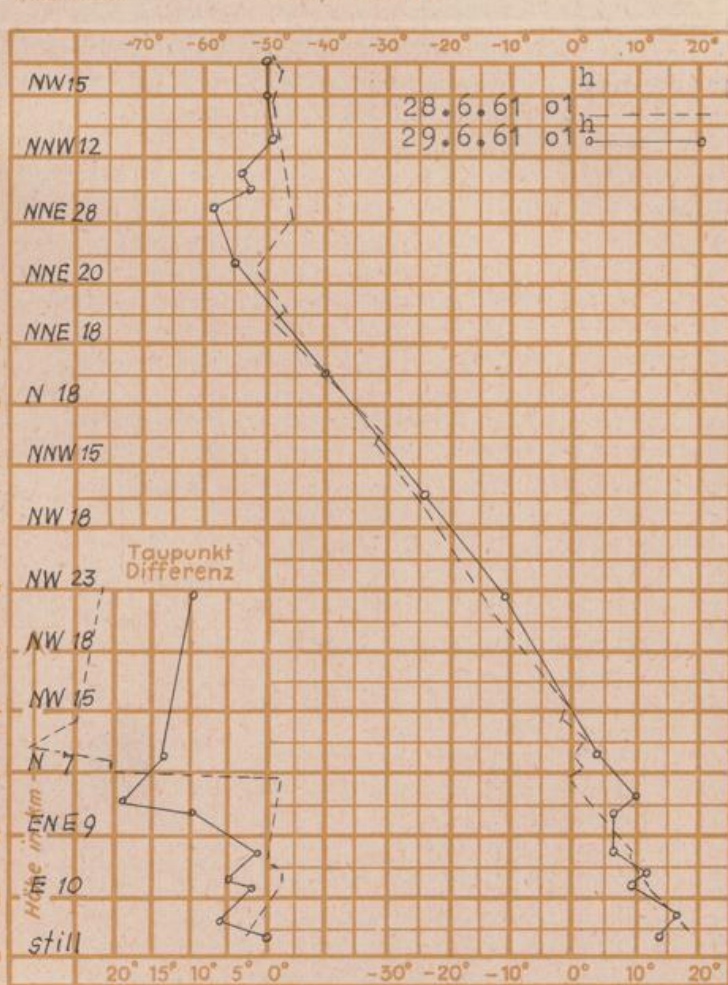
Erdbodentemperaturen	10 cm Tiefe	20 cm Tiefe	50 cm Tiefe	100 cm Tiefe
Kassel	14,7	16,3	18,4	16,0°C
Gießen	14,6	16,5	18,8	17,4°C
Offenbach	16,2	x	20,4	18,8
Darmstadt	15,6	16,8	18,2	15,6

Sonnenaufgang am 30.6.1961 in Frankfurt/Main
 Mondaufgang am 30.6.1961 (2 Tage n.Vollmond)

o419 Uhr, Untergang 2038 Uhr MEZ
 2206 Uhr, Untergang 0640 Uhr MEZ

Langjähriges Temperaturmittel der Jahre 1851-1930 in Frankfurt/M. gestern 19,0 °C

Messungen in der freien Atmosphäre über Stuttgart



Corr.: Ändere gestrige Karte Geisenheim, Niederschlag: statt 17 = 8 mm
 Auskünfte und Beratungen für Hessen durch das Wetteramt Frankfurt in Offenbach (Offenbach, Frankfurter Str. 135, Telefon 80329), außerdem durch Vermittlung der Dienststellen Darmstadt (Telefon 74720), Geisenheim (Telefon Rüdeshelm 8372), Gießen (Telefon 2119), Kassel (Telefon 15452), Bad Hersfeld (Telefon 2388). Für Rheinland-Pfalz: durch das Wetteramt Trier/Mosel (Telefon Trier 2727). - Automatische Ansagedienste: Wettervorhersage Rhein-Main-Gebiet (Telefon 1164), Reise- bzw. Witterungsberichte (Telefon 1170) und Straßenwetterberichte aus im Winter (Telefon 1169)