

Wetterkarte

D 7311 A

Amtsblatt des Wetteramtes Frankfurt in Offenbach am Main

Bei unregelmäßiger Lieferung sind Beschwerden immer an das Zustellpostamt zu richten

Offenbach am Main
Frankfurter Straße 135 · Telefon 8 03 29

Verlagsort: Frankfurt am Main
Erscheint täglich, Postbezug monatlich 2,— DM

Jahrgang 1961

Dienstag, den 11. Juli 1961,

12 Uhr

Nummer 192

Erläuterungen

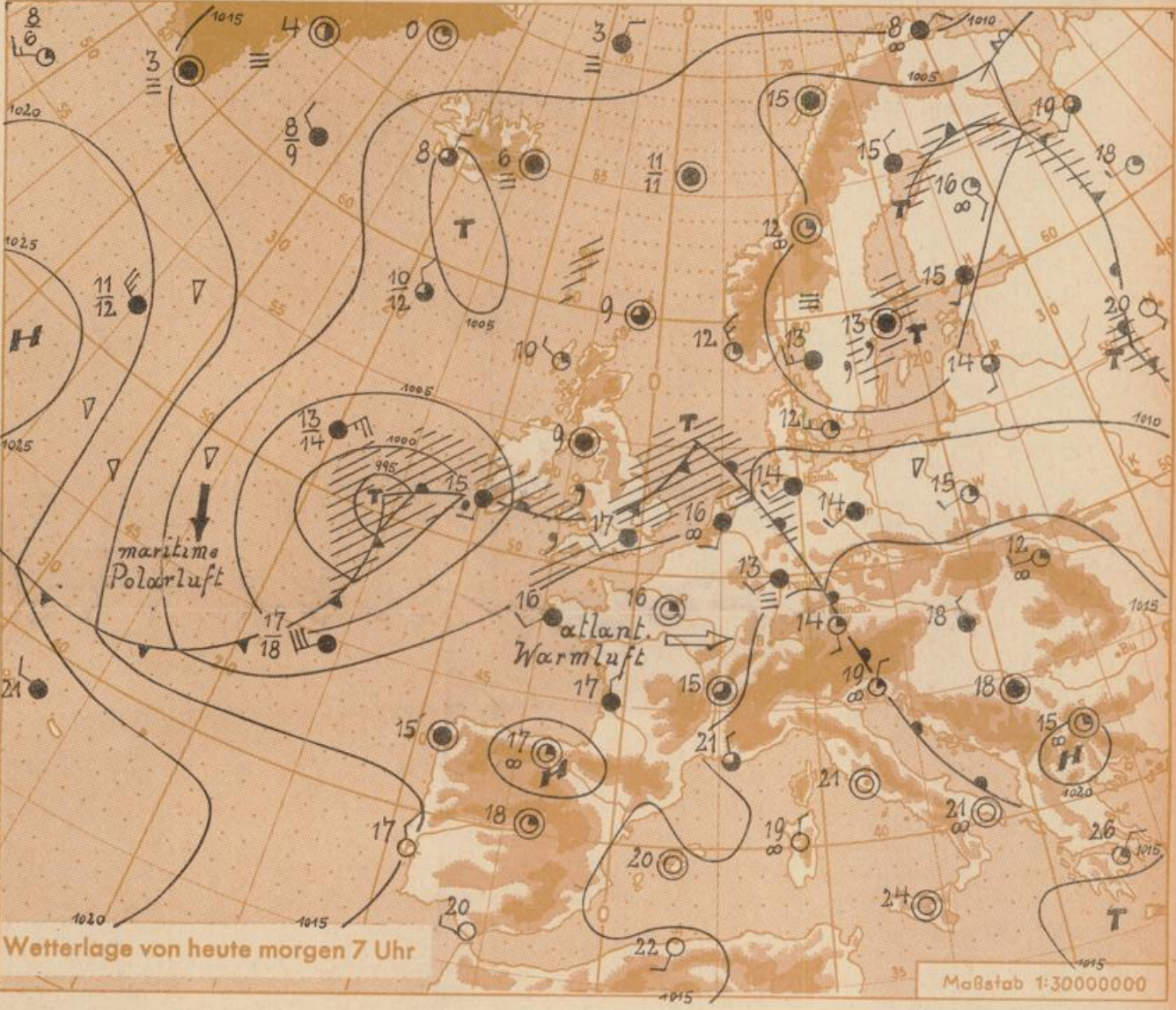
- Wolkenlos
- heiter
- 1/2 bedeckt
- wolkig
- bedeckt
- ∞ Dunst
- ≡ Nebel
- Nieseln
- Regen
- * Schneefall
- ▽ Schauer
- △ Graupeln
- ▲ Hagel
- ⚡ Gewitter
- Niederschlagsgebiet

11 11° Lufttemperatur
13 13° Wassertemp.

- Windgeschwindigkeit
- | Symbol | m/sec | km/h |
|--------|-------------------------|-------|
| ○ | still oder sehr schwach | um 1 |
| ○ | um 2,5 | 1-5 |
| ○ | um 5 | 6-13 |
| ○ | um 7,5 | 14-22 |
| ○ | um 10 | 23-31 |
| ○ | um 22,5 | 32-40 |
| ○ | um 25 | 77-85 |
| ○ | um 25 | 86-94 |
- 1,8 km/h ≈ 1 Knoten

- Fronten mit Erwärmung Abkühlung (Warmfront) (Kaltfront)
- ▲ nur in der Höhe
 - Okklusion
 - Konvergenzlinie
 - Wärme Luftströmung
 - ← Kalte Luftströmung

Die Linien verbinden Orte mit gleichem, auf Meereshöhe umgerechneten Luftdruck in Millibar.
1000 mb ≈ 750 mm



Wetterlage von heute morgen 7 Uhr

Eine Wellenstörung der atlantischen Frontalzone hat sich rasch verstärkt. Auf ihrer Rückseite ist maritime Polarluft nach Süden in Bewegung gekommen, während die Warmluftzufuhr auf der Vorderseite über Mitteleuropa eine südwestliche Strömung einleitete. Da sich dieses heute vor Irland gelegene Tief nur noch langsam nach Nordosten verlagert, hält die Zufuhr atlantischer Warmluft vorerst an.

Vorhersage für Hessen und Rheinland-Pfalz, gültig bis Donnerstag, 13.7.61, früh:
Heiter bis wolkig und im wesentlichen trocken. Tageshöchsttemperaturen in den Niederungen bis 30 Grad ansteigend, nächtliche Tiefstwerte um 14 Grad. Am Mittwoch nachmittag aufkommende Gewitterneigung. Im allgemeinen schwache bis mässige Winde aus Südwest.

Weitere Aussichten: Schwül-warm und gewittrig.

Dr. Ha/Tsch.

Wetterwarte
Heckerstr. 24

6
23

Wettermeldungen von heute morgen 7^h

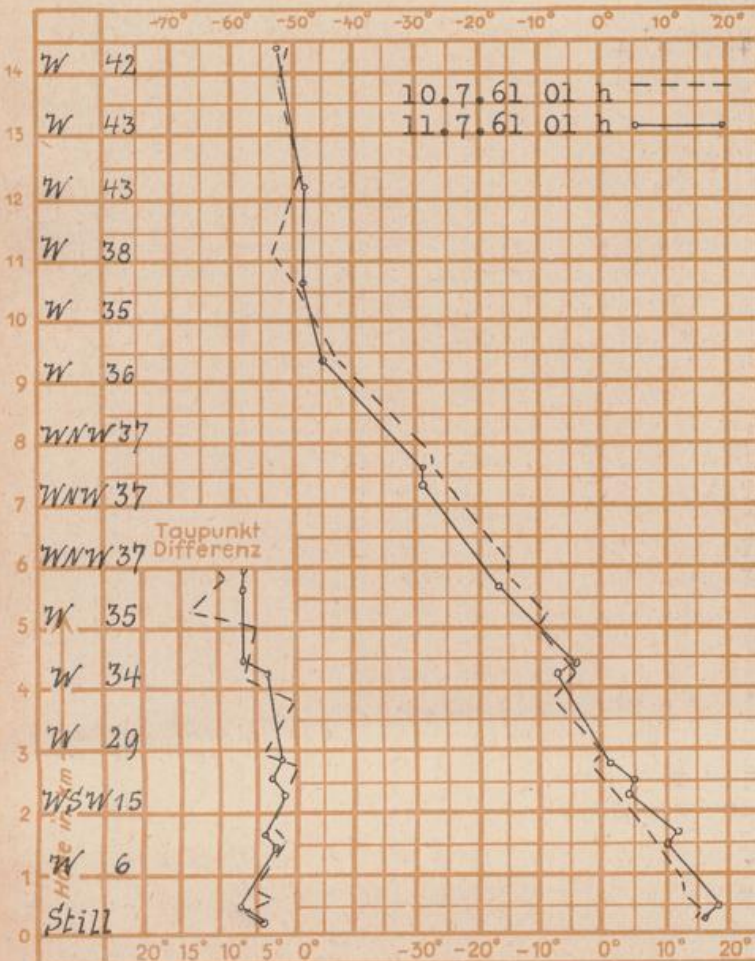
Station	Höhe NN	Wetter	Wind km/h	7 Uhr	Temperatur °C			Sonnenscheind. gestern in Stdn.	Niederschlag in 24 Stdn. mm	Schneehöhe cm
					höchste gestern	Mittel gestern	Tiefstwert der Nacht 2 m Höhe am Boden			
Frankfurt-Stadt	103	n.Nebel	SW 3	15	20	18.0	14	12	0.1	0.0
Frankfurt-Flughafen	110	Nebel	SW 4	13	22	17.6	11	9	0.3	0.0
Offenbach/M.	99	heiter	still	14	20	17.3	13	11	0.6	0.1
Darmstadt-Bismarckturm	265	heiter	SSW 7	15	20	16.7	14	11	0.4	0.0
Geisenheim	109	wolzig	NW 4	16	23	18.7	12	11	1.1	-
Gießen	185	bedeckt	S 4	14	18	16.2	14	12	0.4	0.0
Kassel	198	wolzig	S 11	15	18	15.1	13	11	3.7	0.0
Bad Hersfeld	216	Nebel	still	13	19	15.4	12	11	0.5	1
Mannheim	97	heiter	S 4	16	24	18.9	13	11	3.1	-
Neustadt/Weinstr.	140	wolzig	WNW 4	14	24	18.4	13	10	4.4	-
Trier	265	wolzig	still	14	24	16.1	12	12	3.1	-
Koblenz	97	bedeckt	SSW 13	14	21	17.4	14	x	x	1
Saarbrücken	334	bedeckt	still	15	22	16.9	13	8	10.5	-
Weinbiet über Neustadt	553	wolzig	SW 11	16	22	16.3	14	11	4.4	-
Nürnberg	611	bedeckt	SSW 13	14	16	14.3	13	12	x	0.1
Kleiner Feldberg Ts.	807	wolzig	SSW 14	13	14	12.0	9	9	-	0.1
Wasserkuppe Rhön	921	bedeckt	SSW 18	12	12	9.9	10	8	0.1	1

Luftdruck 7 ^h	Höhe	mm	auf Meereshöhe umgerechnet mm	umgerechnet mb
Frankfurt/M.	109	751.1	760.9	1014.5
Offenbach	111	751.0	760.9	1014.5
Gießen	193	742.8	760.0	1013.2
Trier	273	736.5	760.8	1014.3

Sonnenaufgang am 12.7.61 in Frankfurt/Main
 Mondaufgang am 12.7.61 (Neumond)

Langjähriges Temperaturmittel der Jahre 1851-1930 in Frankfurt/M. gestern 18.8 °C

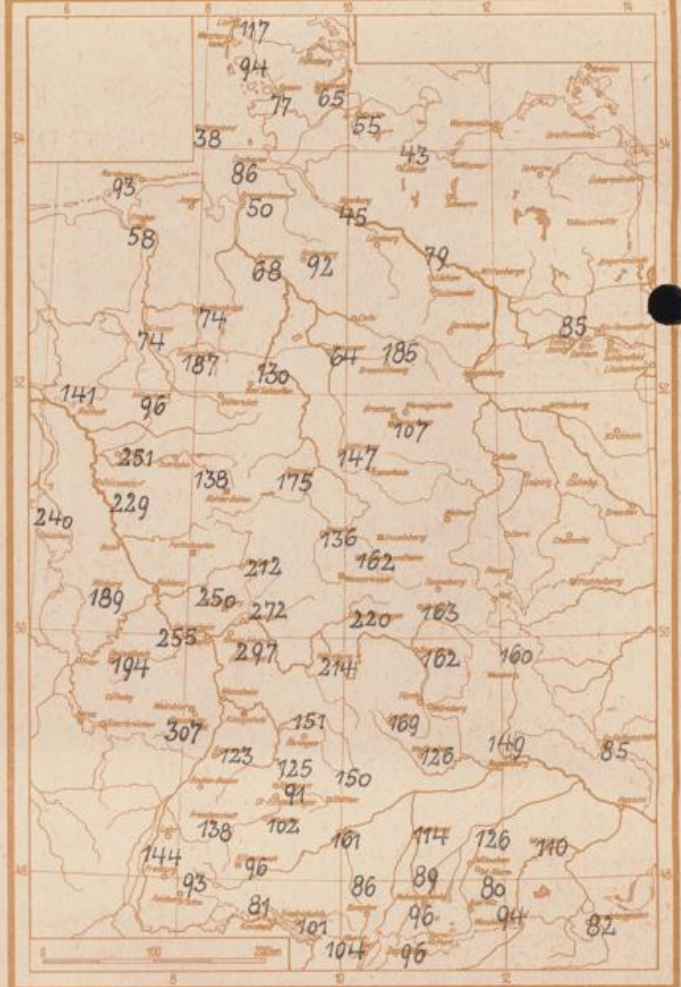
Messungen in der freien Atmosphäre über Stuttgart
 Wind / Knoten Temperaturen



Erdbodentemperaturen	10 cm Tiefe	20 cm Tiefe	50 cm Tiefe	100 cm Tiefe
Kassel	15.2	15.6	16.3	15.4 °C
Gießen	15.4	16.2	17.3	17.1 °C
Offenbach	17.2	18.1	18.3	18.6 °C
Darmstadt	16.1	16.8	17.4	15.8 °C

0428 Uhr, Untergang 2032 Uhr MEZ
 0421 Uhr, Untergang 2004 Uhr MEZ

Niederschlagsmengen im Juni 1961 in % des Normalwertes



Auskünfte und Beratungen für Hessen durch das Wetteramt Frankfurt in Offenbach (Offenbach, Frankfurter Str. 135, Telefon 80329), außerdem durch Vermittlung der Dienststellen Darmstadt (Telefon 74720), Geisenheim (Telefon Rüdesheim 8372), Gießen (Telefon 2119), Kassel (Telefon 15452), Bad Hersfeld (Telefon 2388). Für Rheinland-Pfalz: durch das Wetteramt Trier/Mosel (Telefon Trier 2727). - Automatische Ansagedienste: Wettervorhersage Rhein-Main-Gebiet (Telefon 1164), Reise- bzw.