

Wetterkarte

D 7311 A

Amtsblatt des Wetteramtes Frankfurt in Offenbach am Main

Bei unregelmäßiger Lieferung sind Beschwerden immer an das Zustellpostamt zu richten

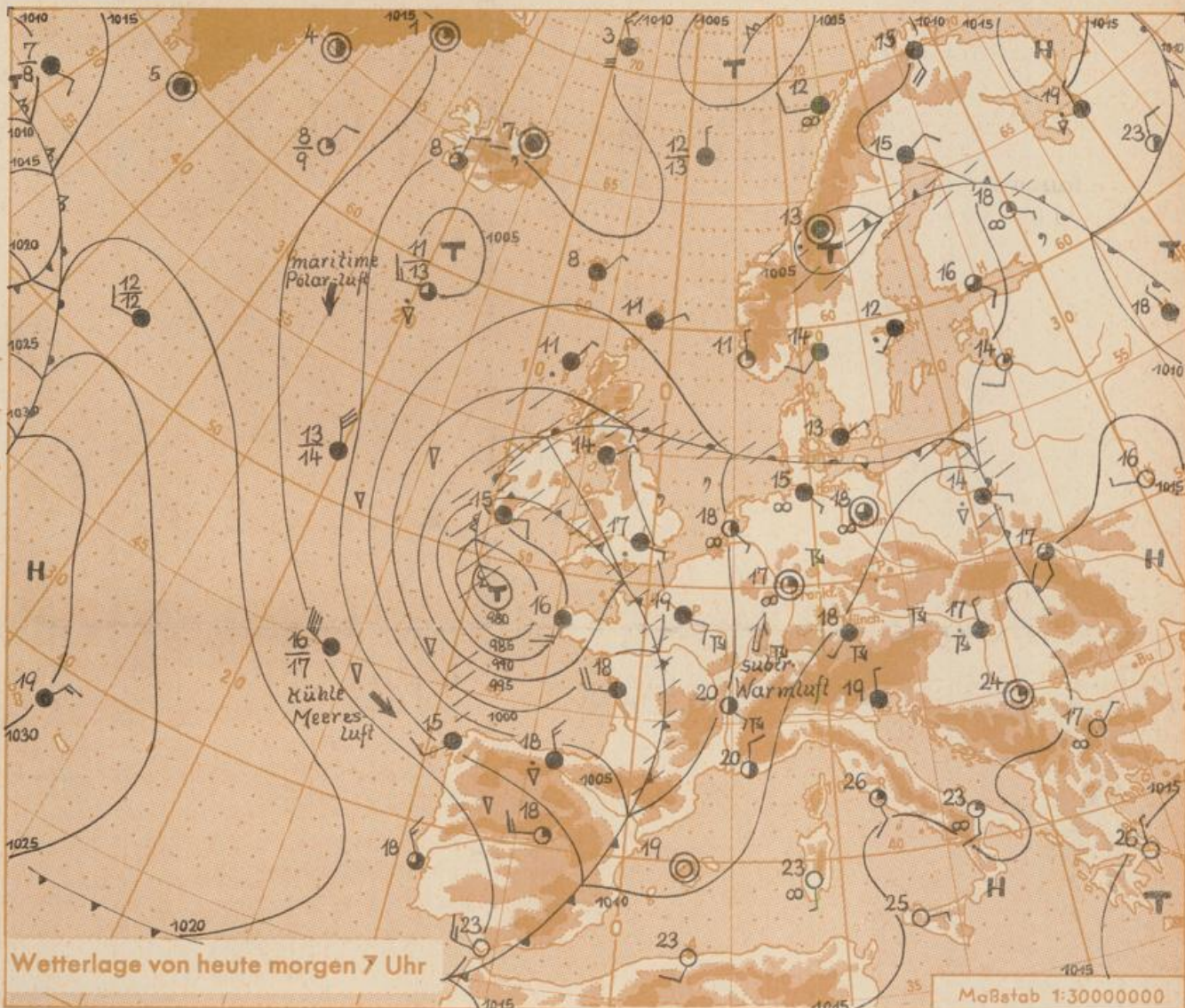
Offenbach am Main
Frankfurter Straße 135 · Telefon 8 03 29

Verlagsort: Frankfurt am Main
Erscheint täglich, Postbezug monatlich 2,— DM

Jahrgang 1961 Mittwoch, den 12. Juli 1961, 12 Uhr Nummer 193

Erläuterungen

- Wolkenlos
 - heiter
 - 1/3 bedeckt
 - wolkig
 - bedeckt
 - ∞ Dunst
 - ≡ Nebel
 - ☉ Niesel
 - Regen
 - * Schneefall
 - ▽ Schauer
 - △ Graupeln
 - ▲ Hagel
 - ⚡ Gewitter
 - ⚡ Niederschlagsgebiet
- 11 11^h Lufttemperatur
13 13^h Wassertemp.
- Windgeschwindigkeit
Symbol m/sec km/h
- still oder sehr schwach
 - um 1 1-5
 - 2,5 6-13
 - 5 14-22
 - 7,5 23-31
 - 10 32-40
 - 22,5 77-85
 - 25 86-94
 - usw.
- 1,8 km/h ≈ 1 Knoten
- Fronten mit
Erwärmung Abkühlung
(Warmfront) (Kaltfront)
- ▲ nur in der Höhe
 - ▲ Okklusion
 - Konvergenzlinie
 - Warme Luftströmung
 - ← Kalte Luftströmung
- Die ● verbinden
Orte mit gleichem, auf
Meereshöhe umgerechneten
Luftdruck in Millibar.
- 1000 mb ≈ 750 mm



Das gestern über dem Ostatlantik gelegene Tiefdruckgebiet hat sich unter Vertiefung in die Irische See verlagert. Auf seiner Vorderseite verstärkte sich die Warmluftzufuhr (subtropische Warmluft), so dass es unter Mitwirkung der Einstrahlung im gesamten Bundesgebiet zu einem raschen Temperaturanstieg (siehe Rückseite der Wetterkarte) und zur Auslösung örtlicher Gewitter kam.

Das Irische Zentraltief wird sich unter Ausdehnung in nordwest-südöstlicher Richtung nur sehr langsam ostwärts verlagern und etwas auffüllen. Die auf der Rückseite weit nach Süden vorstossende maritime Kaltluft kommt ostwärts voran und wird später unseren Vorhersageraum von Südwest her direkt beeinflussen.

Vorhersage für Hessen und Rheinland-Pfalz, gültig bis Freitag, den 14.7.61, früh:

Von Südwest her aufkommende stärkere Bewölkung, schwül warm und verbreitet gewittrige Regenschauer. Tageshöchsttemperaturen in den Niederungen zwischen 25 und 29 Grad. Nächtliche Tiefstwerte um 13 Grad. Schwache, und nur in Gewitterschauern böig auffrischende Winde um Süd.

Weitere Aussichten: Schwül warm, gewittrig, später etwas Abkühlung.

Dr. Ha.

Wettermeldungen von heute morgen 7h

Station	Höhe NN	Wetter	Wind km/h	7 Uhr	Temperatur °C			Sonnenscheind. gestern in Stdn.	Niederschlag in 24 Stdn. mm	Schneehöhe cm
					höchste gestern	Mittel gestern	Tiefstwert der Nacht 2m Höhe am Boden			
Frankfurt-Stadt	103	wolkig	still	19	27	20.2	15	15	7.8	2.6
Frankfurt-Flughafen	110	heiter	still	17	27	19.7	14	11	9.3	-
Offenbach/M.	99	wolkenlos	still	16	26	20.0	15	13	9.3	0.0
Darmstadt-Bismarckturn	265	heiter	SSW 7	18	26	20.4	17	14	12.3	-
Geisenheim	109	heiter	ENE 6	18	27	20.1	14	12	9.8	0.0
Gießen	185	wolkenlos	SE 2	15	25	19.6	15	12	8.3	0.0
Kassel	198	heiter	still	14	24	18.7	14	12	8.1	-
Bad Hersfeld	216	Nebel	still	14	26	19.6	14	12	7.9	-
Mannheim	97	heiter	SE 5	19	27	22.2	16	14	13.0	-
Neustadt/Weinstr.	140	heiter	still	17	27	20.8	12	13	11.0	-
Trier	265	heiter	N 4	15	26	18.9	14	13	8.5	-
Koblenz	97	bedeckt	S 4	14	27	20.9	14	x	9.2	-
Saarbrücken	334	heiter	SE 9	19	25	19.8	15	12	11.6	-
Weinbiet über Neustadt	553	heiter	SW 9	18	24	19.7	15	13	9.3	0.0
Nürburg	611	heiter	SSE 13	15	21	16.1	14	11	x	-
Kleiner Feldberg Ts.	807	heiter	SSE 9	17	20	16.7	14	9	9.6	1
Wasserkuppe Rhön	921	heiter	S 7	15	19	14.9	13	10	9.4	1

Luftdruck 7h	Höhe	mm	auf Meereshöhe umgerechnet mm	umgerechnet mb
Frankfurt/M.	109	746.3	755.8	1007.7
Offenbach	111	746.6	756.5	1008.5
Gießen	193	739.1	756.1	1008.0
Trier	273	731.9	755.8	1007.7

Erdbodentemperaturen	10 cm Tiefe	20 cm Tiefe	50 cm Tiefe	100 cm Tiefe
Kassel	16.3	17.3	16.9	15.5 °C
Gießen	17.2	18.1	18.6	16.9 °C
Offenbach	19.2	19.9	20.0	18.5 °C
Darmstadt	17.8	18.4	17.9	15.7 °C

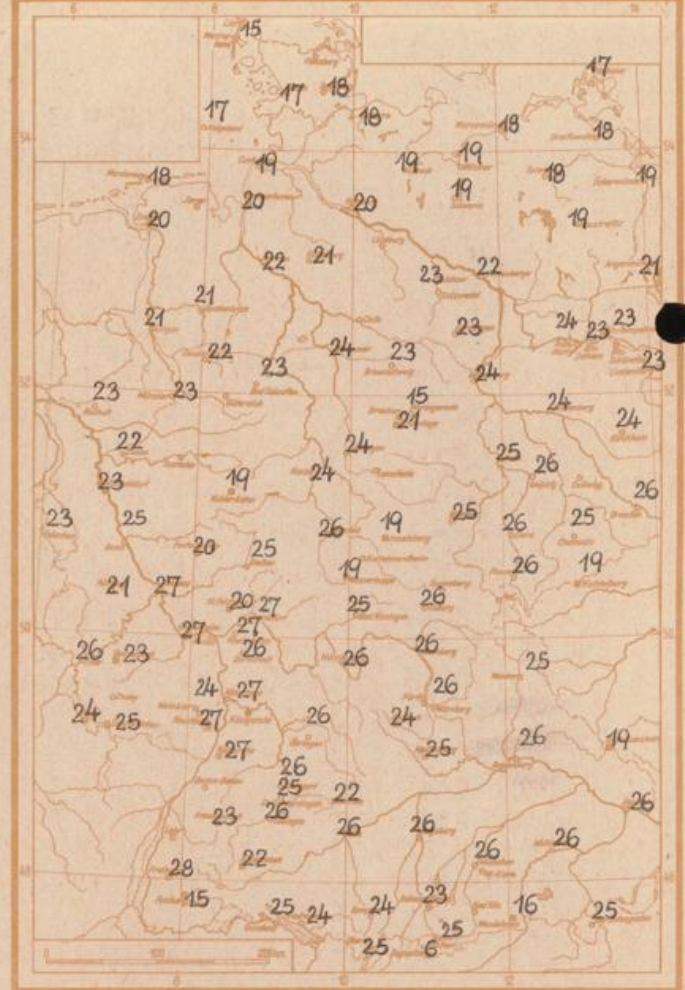
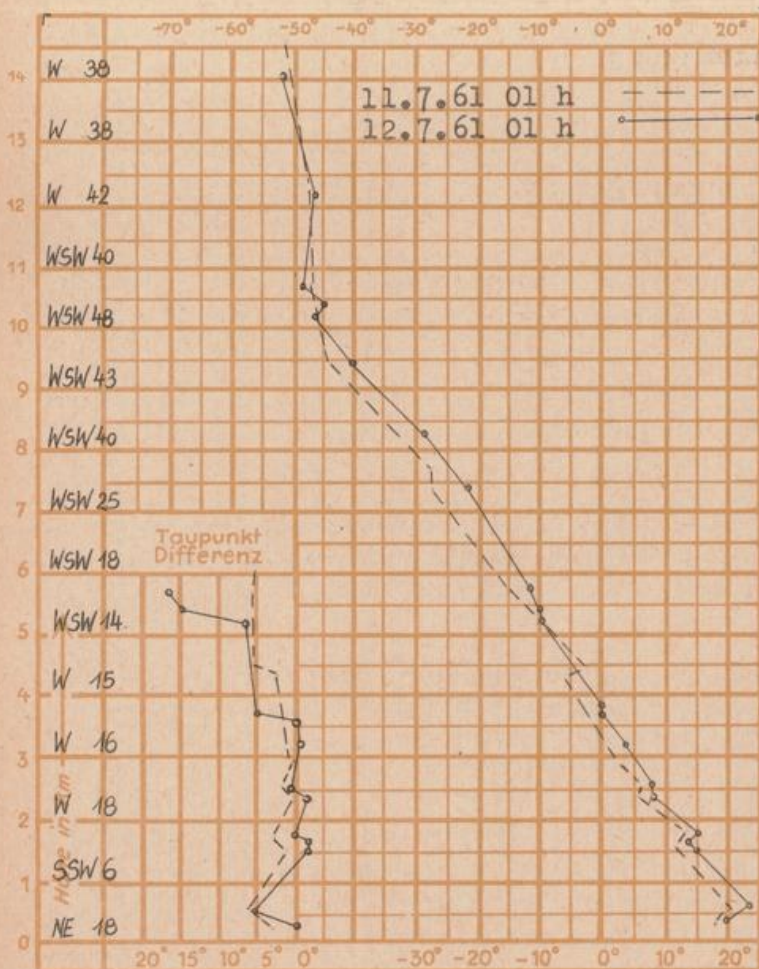
Sonnenaufgang am 13.7.61 in Frankfurt/Main
 Mondaufgang am 13.7.61 (1 Tag n. Neumond)

0429 Uhr, Untergang 2031 Uhr MEZ
 0514 Uhr, Untergang 2044 Uhr MEZ

Langjähriges Temperaturmittel der Jahre 1851-1930 in Frankfurt/M. gestern 18.9 °C

Höchsttemperaturen am 11.7.61 in 2 m Höhe in Grad C

Messungen in der freien Atmosphäre über Stuttgart



Auskünfte und Beratungen für Hessen durch das Wetteramt Frankfurt in Offenbach (Offenbach, Frankfurter Str. 135, Telefon 80329), außerdem durch Vermittlung der Dienststellen Darmstadt (Telefon 74720), Geisenheim (Telefon Rüdeshcim 8372), Gießen (Telefon 2119), Kassel (Telefon 15452), Bad Hersfeld (Telefon 2388). Für Rheinland-Pfalz durch das Wetteramt Trier/Mosel (Telefon Trier 2727). - Automatische Ansagedienste: Wettervorhersage Rhein-Main-Gebiet (Telefon 1164), Reise- bzw. ...