

Wetterkarte

D 73.11 A

Amtsblatt des Wetteramtes Frankfurt in Offenbach am Main

Bei unregelmäßiger Lieferung sind Beschwerden immer an das Zustellpostamt zu richten

Druck und Verlag: Wetteramt Frankfurt in Offenbach/Main
Frankfurter Straße 135 · Telefon 80329

Verlagsort: Frankfurt am Main
Erscheint täglich, Postbezug monatlich 2,— DM

Jahrgang 1961

Freitag, den 25. August 1961, 12 Uhr

Nummer 237

Erläuterungen

- Wolkenlos
- heiter
- 1/2 bedeckt
- wolkig
- bedeckt
- ∞ Dunst
- ≡ Nebel
- Niesel
- Regen
- * Schneefall
- ▽ Schauer
- △ Graupeln
- ▲ Hagel
- ⊠ Gewitter
- Niederschlagsgebiet

11 11° Lufttemperatur
13 13° Wassertemp.

Windgeschwindigkeit

Symbol	m/sec	km/h
○	still oder sehr schwach	
um 1	1-5	
um 2,5	6-13	
um 5	14-22	
um 7,5	23-31	
um 10	32-40	
um 22,5	77-85	
um 25	86-94	
usw.		

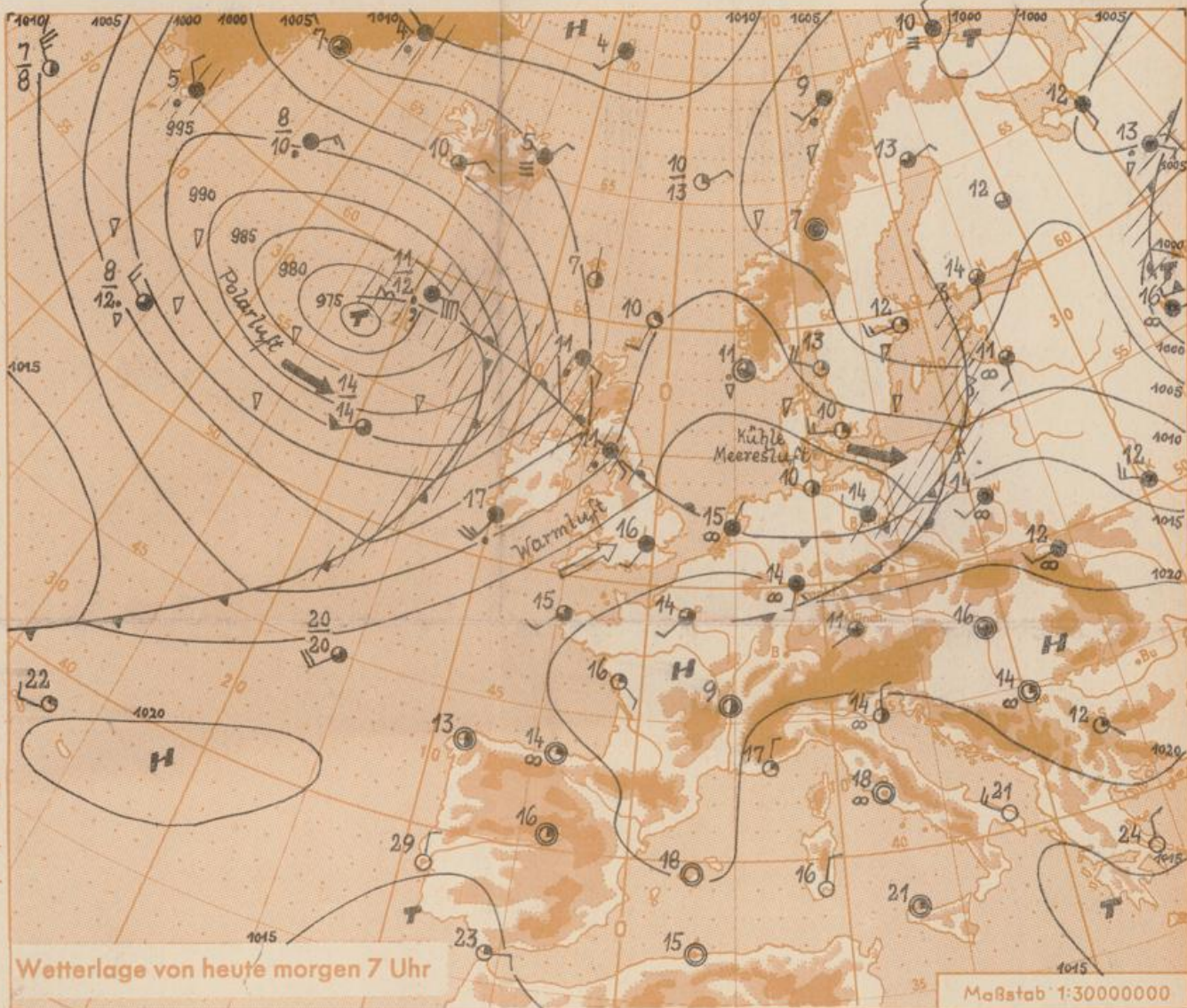
1,8 km/h ≈ 1 Knoten

Fronten mit Erwärmung Abkühlung (Warmfront) (Kaltfront)

- nur in der Höhe
- Okklusion
- Konvergenzlinie
- Warme Luftströmung
- Kalte Luftströmung

Die Linien verbinden Orte mit gleichem, auf Meereshöhe umgerechneten Luftdruck in Millibar.

1000 mb ≈ 750 mm



Wetterlage von heute morgen 7 Uhr

Maßstab 1:30000000

Der grossräumige Luftdruckfall über dem mittleren und nördlichen Atlantik führte hier zur Ausbildung eines Zentraltiefs, auf dessen Rückseite Polarluft weit nach Süden vorstieß. Das bewirkte andererseits einen intensiven Warmluftvorstoss nach Westeuropa. Die nach Norddeutschland verlaufende Luftmassengrenze wird dadurch ostwärts abgedrängt, so dass sich die Warmluft am Wochenende über ganz Deutschland durchsetzen kann. Die Rückseitenkaltluft des Zentraltiefs stösst rasch über England hinweg vor, nach Süden hin greift sie nur zögernd und bereits stark erwärmt auf das Festland über.

Vorhersage für Hessen und Rheinland-Pfalz, gültig bis Sonntag, 27.8.61, früh:
Wolkig mit Aufheiterungen. Am Samstag trocken und warm. Höchsttemperaturen 22 bis 25 Grad, Tiefstwerte nachts bei 15 Grad. Schwacher bis mässiger Südwestwind.

Weitere Aussichten: Überwiegend freundlich, warm.

St.

Wetterwarte
Heckerstr. 24

23

Wettermeldungen von heute morgen 7^h

Station	Höhe NN	Wetter	Wind km/h	7 Uhr	Temperatur °C			Sonnenschein, gestern in Std.	Niederschlag in 24 Std., mm	Schneehöhe cm
					höchste gestern	Mittel gestern	Tiefstwert der Nacht 2 m Höhe am Boden			
Frankfurt-Stadt	103	bedeckt	SW 8	15	19	16.0	14	14	0.9	0.0
Frankfurt-Flughafen	112	bedeckt	S 9	14	19	15.5	14	12	1.3	0.0
Offenbach/M.	99	bedeckt	SW 5	14	19	15.6	14	13	0.6	0.0
Darmstadt-Bismarckturm	263	Nies.Regen	SW 18	14	17	14.4	14	11	1.0	0.0
Geisenheim	109	bedeckt	SW 5	15	20	16.0	14	13	1.0	0.0
Gießen	185	bedeckt	SSW 4	14	17	14.6	13	13	0.4	2
Kassel	158	bedeckt	SSW 9	14	18	15.0	13	13	0.9	1
Bad Hersfeld	211	bedeckt	W 4	14	19	14.0	14	12	0.7	2
Mannheim	97	Regen	SSE 7	14	19	15.1	14	13	0.5	1
Neustadt/Weinstr.	161	Nieseln	SW 9	15	19	16.8	14	13	0.3	0
Trier	265	bedeckt	SW 11	14	19	14.8	13	12	1.4	0.0
Koblenz	96	Regen	SSW 9	15	20	17.1	15	x	2.0	2
Saarbrücken	323	wolkig	SSE 5	12	18	14.1	12	11	0.9	0.0
Weinbiet über Neustadt	553	Nies.Regen	W 31	12	16	12.4	12	11	0.3	0.0
Nürnberg	626	Regen	WSW 15	12	15	11.8	11	11	x	0.3
Kleiner Feldberg Ts.	805	inWolken	W 14	11	13	10.8	10	10	0.4	4
Wasserkuppe Rhön	921	n.Regen	WSW 13	10	12	9.3	9	9	1.7	2

Luftdruck 7 ^h	Höhe	mm	auf Meereshöhe umgerechnet mm	mb
Frankfurt/M.	109	755.1	764.9	1019.8
Offenbach	111	754.9	764.9	1019.8
Gießen	193	746.6	764.0	1018.5
Trier	273	741.0	765.3	1020.3

Erdbodentemperaturen	10 cm Tiefe	20 cm Tiefe	50 cm Tiefe	100 cm Tiefe
Kassel	14.8	15.2	15.8	15.3°C
Gießen	14.6	15.2	16.0	15.9°C
Offenbach	16.2	16.8	17.6	17.3°C
Darmstadt	14.7	15.2	15.8	15.3°C

Sonnenaufgang am 26.8.1961 in Frankfurt/Main
 Mondaufgang am 26.8.1961 (Vollmond)

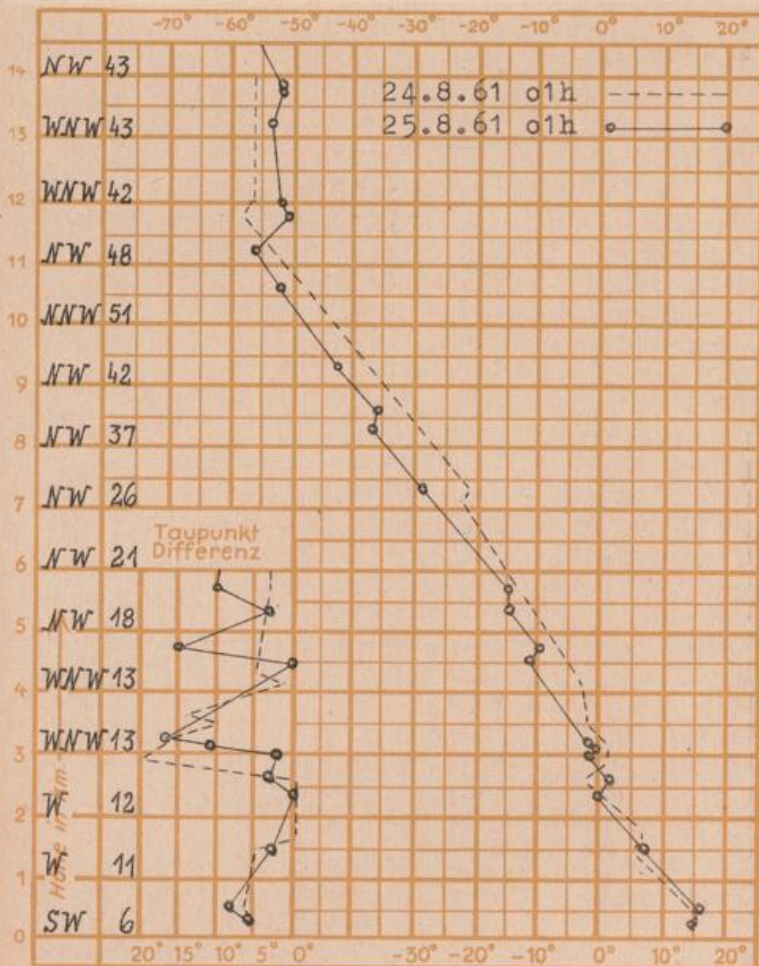
0530 Uhr, Untergang 1923 Uhr MEZ
 1955 Uhr, Untergang 0539 Uhr MEZ

Langjähriges Temperaturmittel der Jahre 1851-1930 in Frankfurt/M. gestern 17.6 °C

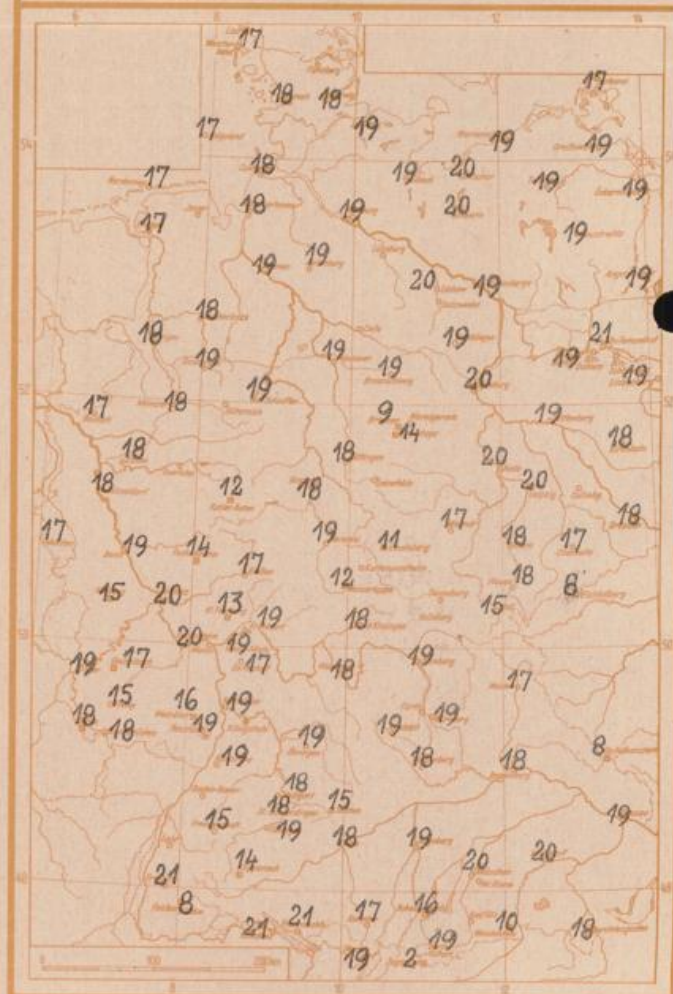
Messungen in der freien Atmosphäre über Stuttgart

Wind / Knoten

Temperaturen



Höchsttemperaturen am 24.8.1961 in 2 m Höhe in Grad C



Auskünfte und Beratungen für Hessen durch das **Wetteramt Frankfurt** in Offenbach (Offenbach, Frankfurter Str. 135, Telefon 80329), außerdem durch Vermittlung der Dienststellen Darmstadt (Telefon 74720), Geisenheim (Telefon Rüdesheim 8372), Gießen (Telefon 2119), Kassel (Telefon 15452), Bad Hersfeld (Telefon 2388). Für Rheinland-Pfalz: durch das **Wetteramt Trier/Mosel** (Telefon Trier 2727). - **Automatische Ansagedienste:** Wettervorhersage Rhein-Main-Gebiet (Telefon 1164), Reise- bzw. Wintersportbericht (Telefon 1140) und Straßenzustandsberichte - nur im Winter - (Telefon 1169).