

# Wetterkarte

D 7311 A

Amtsblatt des Wetteramtes Frankfurt in Offenbach am Main

Bei unregelmäßiger Lieferung sind Beschwerden immer an das Zustellpostamt zu richten

Druck und Verlag: Wetteramt Frankfurt in Offenbach/Main  
Frankfurter Straße 135 · Telefon 80329

Verlagsort: Frankfurt am Main  
Erscheint täglich, Postbezug monatlich 2,— DM

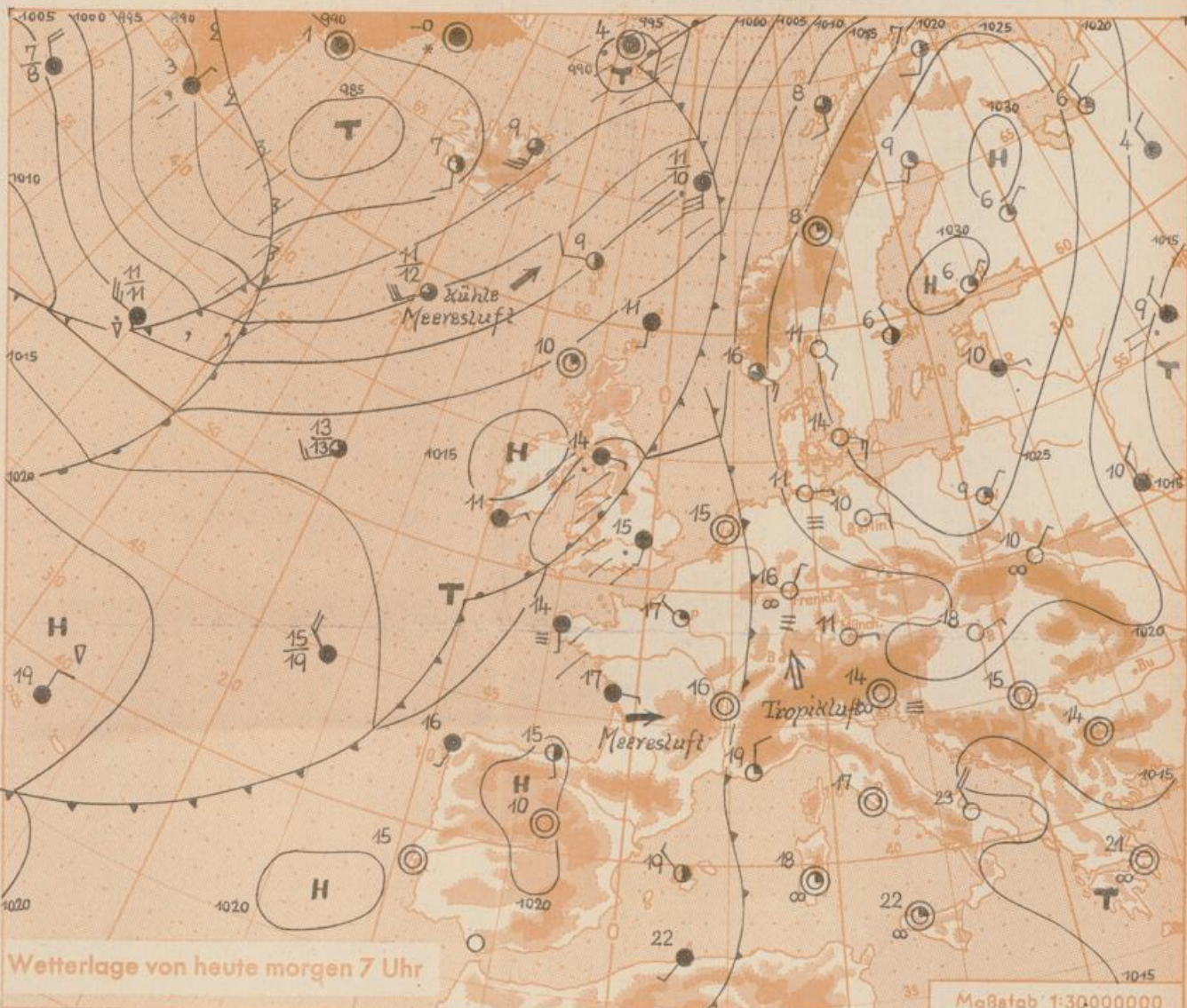
Jahrgang 1961

Mittwoch, den 20. September 1961, 12 Uhr

Nummer 263

**Erläuterungen**

- Wolkenlos
  - heiter
  - 1/2 bedeckt
  - wolkig
  - bedeckt
  - ∞ Dunst
  - ≡ Nebel
  - ☉ Niesel
  - ☉ Regen
  - ✱ Schneefall
  - ▽ Schauer
  - △ Graupeln
  - ▲ Hagel
  - ⚡ Gewitter
  - ⚡ Niederschlagsgebiet
  - 11 Lufttemperatur
  - 13 Wassertemp.
- Windgeschwindigkeit**
- | Symbol | m/sec                   | km/h  |
|--------|-------------------------|-------|
| ○      | still oder sehr schwach |       |
| ○      | um 1                    | 1-5   |
| ○      | 2,5                     | 6-13  |
| ○      | 5                       | 14-22 |
| ○      | 7,5                     | 23-31 |
| ○      | 10                      | 32-40 |
| ○      | 22,5                    | 77-85 |
| ○      | 25                      | 86-94 |
| ○      | usw.                    |       |
- 1,8 km/h ≈ 1 Knoten
- Fronten mit Erwärmung, Abkühlung (Warmfront) (Kaltfront)**
- ▲▲▲▲▲ nur in der Höhe
  - ▲▲▲▲▲ Okklusion
  - Konvergenzlinie
  - Warme Luftströmung
  - ← Kalte Luftströmung
- Die ● verbinden Orte, die gleichem, auf Meereshöhe umgerechneten Luftdruck in Millibar.
- 1000 mb ≈ 750 mm



Das für Deutschland wetterbestimmende Hochdruckgebiet hat sich mit seinem Schwerpunkt in den skandinavischen Raum verlagert. Es wird im weiteren Verlauf langsam ostwärts ziehen. Über Deutschland herrschen zur Zeit geringe Luftdruckgegensätze. Von West sickert etwas kühlere Meeresluft ein, die nur geringe Wetterwirksamkeit zeigt, während ein über dem Ostatlantik liegendes flaches Tiefdruckgebiet ebenfalls nur langsam nordostwärts an Raum gewinnt.

Vorhersage für Hessen und Rheinland-Pfalz, gültig bis Freitag, 22.9.61, früh:  
Auch am Donnerstag noch heiter, jedoch von West aufkommende geringe Bewölkung. Im allgemeinen trocken und sehr warm. Mittagstemperaturen in den Niederungen zwischen 24 und 27 Grad. Nächtliche Tiefstwerte um 14 Grad. Schwache Winde aus Südost bis Süd.

Weitere Aussichten: Auch am Freitag noch keine durchgreifende Wetteränderung.

Wetterkarte  
Heckerstr. 24  
6

D 7311 A

## Wettermeldungen von heute morgen 7<sup>h</sup>

Station	Höhe NN	Wetter	Wind km/h	7 Uhr	Temperatur °C				Sonnenscheind. gestern in Stdn.	Niederschlag in 24 Stdn. mm	Schneehöhe cm
					höchste gestern	Mittel gestern	Tiefstwert der Nacht 2 m Höhe (am Boden)				
Frankfurt-Stadt	103	wolkenlos	NNE 5	17	30	22.1	17	15	10.3	-	
Frankfurt-Flughafen	112	wolkenlos	NNE 9	16	29	21.4	16	13	10.3	-	
Offenbach/M.	99	wolkenlos	NE 4	17	30	21.9	17	14	10.3	-	
Darmstadt-Bismarckturn	263	wolkenlos	SE 18	17	28	21.8	17	15	11.4	-	
Geisenheim	109	Nebel	W 7	17	28	20.8	15	13	9.9	-	
Gießen	185	wolkenlos	N 9	15	29	21.3	15	14	9.9	-	
Kassel	158	wolkenlos	still	14	27	20.6	13	10	8.8	-	
Bad Hersfeld	211	wolkenlos	still	12	25	19.7	12	11	8.0	-	
Mannheim	97	Nebel	NE 4	16	31	21.8	16	13	10.7	-	
Neustadt/Weinstr.	161	wolkenlos	still	15	30	21.5	15	12	9.7	-	
Trier	265	Nebel	NE 4	15	30	21.5	15	14	8.6	-	
Koblenz	96	Nebel	S 5	17	30	21.7	17	x	9.2	-	
Saarbrücken	323	Nebel	NE 11	17	28	21.6	16	14	10.5	-	
Weinbiet über Neustadt	553	wolkenlos	E 18	16	25	21.0	16	13	10.6	-	
Nürburg	626	wolkenlos	SE 9	16	26	20.9	16	14	x	-	
Kleiner Feldberg Ts.	805	wolkenlos	ENE 14	16	23	20.2	15	14	11.2	-	
Wasserkuppe Rhön	921	wolkenlos	E 18	15	23	18.6	14	15	11.1	-	

Luftdruck 7 <sup>h</sup>	Höhe	mm	auf Meereshöhe umgerechnet mm	umgerechnet mb
Frankfurt/M.	109	753.5	763.2	1017.5
Offenbach	111	753.0	759.9	1017.1
Gießen	193	745.8	763.1	1017.3
Trier	273	738.8	759.9	1017.1

Erdbodentemperaturen	10 cm Tiefe	20 cm Tiefe	50 cm Tiefe	100 cm Tiefe
Kassel	16.2	18.4	18.1	16.2 °C
Gießen	17.6	18.6	19.3	17.3 °C
Offenbach	18.0	19.0	19.4	18.1 °C
Darmstadt	17.1	18.0	17.7	15.8 °C

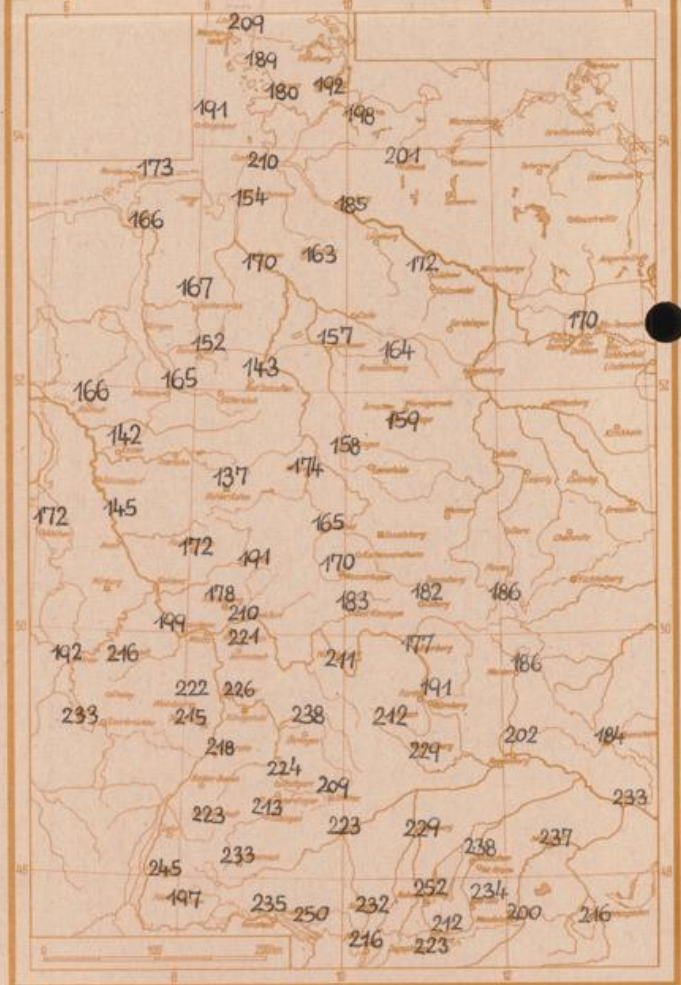
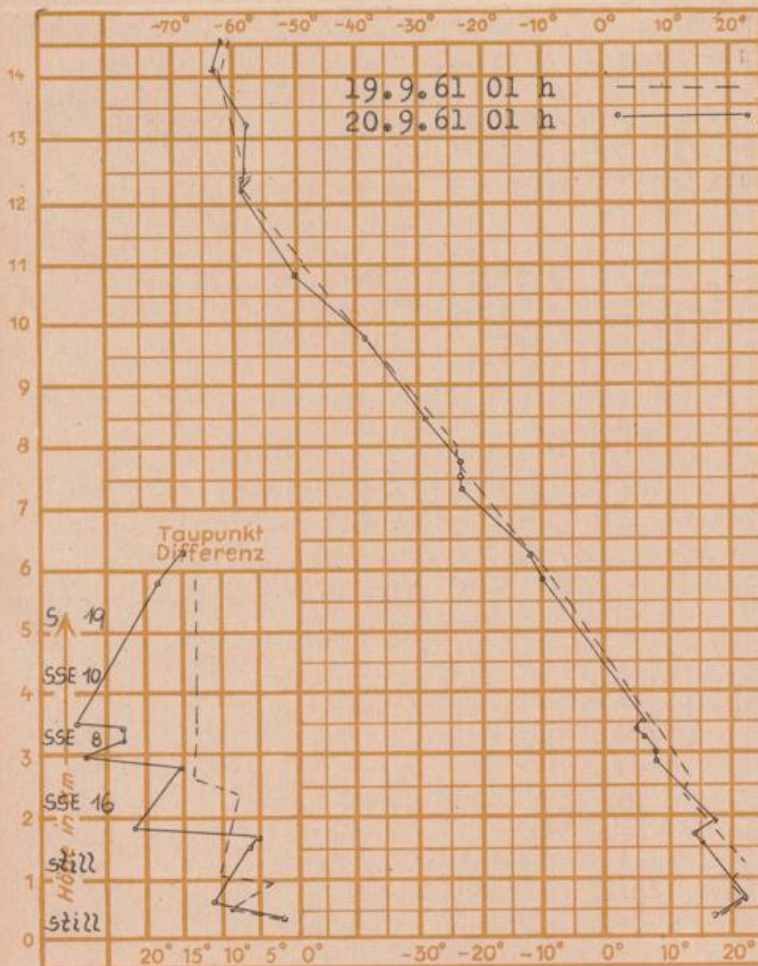
Sonnenaufgang am 21.9.61 in Frankfurt/Main  
 Mondaufgang am 21.9.61 (3 Tage v. Vollmond)

0609 Uhr, Untergang 1827 Uhr MEZ  
 1702 Uhr, Untergang 0152 Uhr MEZ

Langjähriges Temperaturmittel der Jahre 1851-1930 in Frankfurt/M. gestern 14.1 °C

Sonnenscheindauer in Stunden im August 1961

Messungen in der freien Atmosphäre über Stuttgart  
 Wind/Knoten      Temperaturen



Auskünfte und Beratungen für Hessen durch das Wetteramt Frankfurt in Offenbach (Offenbach, Frankfurter Str. 135, Telefon 80329), außerdem durch Vermittlung der Dienststellen Darmstadt (Telefon 74720), Geisenheim (Telefon Rudesheim 8372), Gießen (Telefon 2119), Kassel (Telefon 15452), Bad Hersfeld (Telefon 2388). Für Rheinland-Pfalz: durch das Wetteramt Trier/Mosel (Telefon Trier 2727). - Automatische Ansagedienste: Wettervorhersage Rhein-Main-Gebiet (Telefon 1164), Reise- bzw. ...