

Wetterkarte

D 7311 A

Amtsblatt des Wetteramtes Frankfurt in Offenbach am Main

Bei unregelmäßiger Lieferung sind Beschwerden immer an das Zustellpostamt zu richten

Druck und Verlag: Wetteramt Frankfurt in Offenbach/Main
Frankfurter Straße 135 · Telefon 8'0329

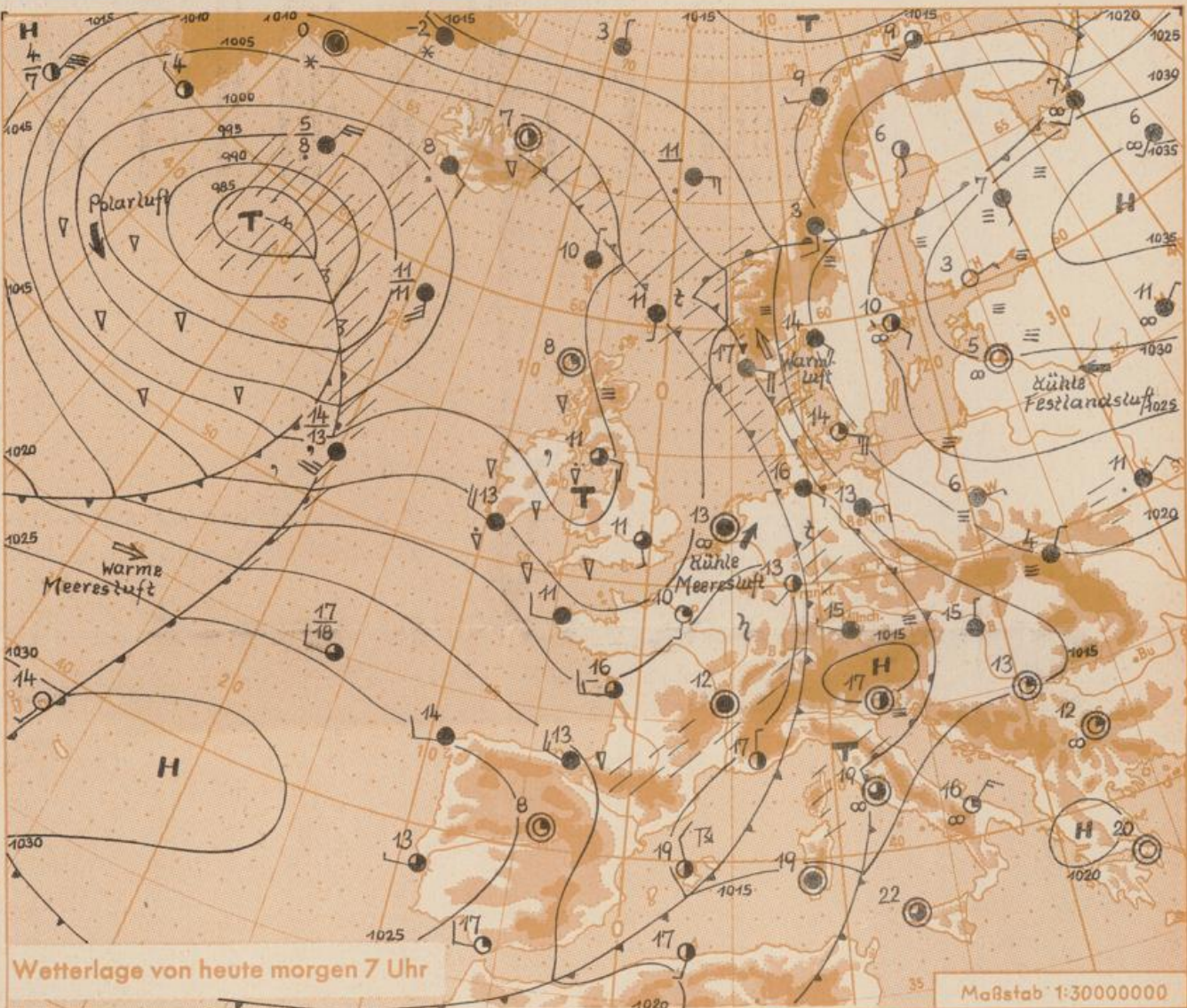
Verlagsort: Frankfurt am Main
Erscheint täglich, Postbezug monatlich 2,— DM

Jahrgang 1061

Sonntag, den 1. Oktober 1961, 12 Uhr

Nummer 274

- Erläuterungen**
- Wolkenlos
 - heiter
 - 1/2 bedeckt
 - wolkig
 - bedeckt
 - ∞ Dunst
 - ≡ Nebel
 - ☉ Nieselregen
 - Regen
 - * Schneefall
 - ▽ Schauer
 - △ Graupeln
 - ▲ Hagel
 - ⚡ Gewitter
 - ⚡ Niederschlagsart
- 11 11° Lufttemperatur
13 13° Wassertemp.
- Windgeschwindigkeit**
- | Symbol | m/sec | km/h |
|--------|-------|-------|
| — | um 1 | 1-5 |
| — | 2,5 | 6-13 |
| — | 5 | 14-22 |
| — | 7,5 | 23-31 |
| — | 10 | 32-40 |
| — | 22,5 | 77-85 |
| — | 25 | 86-94 |
- 1,8 km/h ≈ 1 Knoten
- Fronten mit Erwärmung Abkühlung (Warmfront) (Kaltfront)**
- nur in der Höhe
 - Okklusion
 - Konvergenzlinie
 - Warme Luftströmung
 - ← Kalte Luftströmung
- Die ● verbinden Orte mit gleichem, auf Meereshöhe umgerechneten Luftdruck in Millibar.
- 1000 mb ≈ 750 mm



Zwischen dem umfangreichen atlantischen Tief und dem Mittelmeertief baut sich über dem nördlichen Deutschland eine Brücke hohen Luftdruckes auf, die das europäische Hoch mit dem Azorenhoch verbindet. Damit setzt sich hier Wetterberuhigung durch. Das südliche Deutschland wird anfangs noch von dem Ausläufer des langsam ostwärts wandernden Mittelmeertiefs erfasst.

Schü.

D 7311 A

Wetterkarte
Heckerstr. 24

23
6

Wettermeldungen von heute morgen 7^h

Station	Höhe NN	Wetter	Wind km/h	Temperatur °C						Sonnenscheind. gestern in Stdn.	Niederschlag in 24 Stdn. mm	Schneehöhe cm
				7 Uhr	höchste gestern	Mittel gestern	Tiefstwert der Nacht		2m Höhe			
Frankfurt-Stadt	103	wolkig	still	14	21	17.7	13	12	0.1	4		
Frankfurt-Flughafen	112	heiter	SW 5	13	21	17.7	13	10	0.1	4		
Offenbach/M.	99	heiter	SW 7	13	21	17.9	13	11	-	3		
Darmstadt-Bismarckturm	263	heiter	WSW 11	13	20	17.2	13	10	0.4	3		
Geisenheim	109	wolkig	NW 4	12	21	17.7	11	9	0.1	3		
Gießen	185	heiter	SW 5	15	21	17.8	15	12	0.1	2		
Kassel	158	Regen	still	16	23	18.5	16	14	0.4	1		
Bad Hersfeld	211	Regen	still	16	23	18.2	15	14	0.2	0.5		
Mannheim	97	wolkig	still	13	21	17.8	13	11	-	4		
Neustadt/Weinstr.	161	wolkig	ENE 9	13	22	17.7	13	11	0.2	5		
Trier	265	bedeckt	still	12	22	16.2	12	10	0.1	2		
Koblenz	96	heiter	S 9	13	24	19.5	13	x	1.5	0.0		
Saarbrücken	323	wolkig	E 5	10	23	16.9	9	7	0.9	1		
Weinbiet über Neustadt	553	wolkig	W 20	11	20	16.5	10	9	0.2	4		
Nürburg	626	i. Wolken	SSW 13	11	19	15.7	10	9	x	0.1		
Kleiner Feldberg Ts.	805	heiter	WNW 11	9	19	15.4	9	7	0.4	4		
Wasserkuppe Rhön	921	Regen	W 14	11	20	16.2	11	11	0.8	0.6		

Luftdruck 7 ^h	Höhe	mm	auf Meereshöhe umgerechnet	
			mm	mb
Frankfurt/M.	109	751.8	761.5	1015.3
Offenbach	111	750.9	760.9	1014.5
Gießen	193	743.2	760.5	1013.8
Trier	273	737.1	761.4	1015.1

Erdbodentemperaturen	10 cm Tiefe	20 cm Tiefe	50 cm Tiefe	100 cm Tiefe
Kassel	16.5	17.3	17.2	16.3°C
Gießen	16.3	17.0	17.9	17.4°C
Offenbach	16.4	17.7	18.5	18.1°C
Darmstadt	15.3	16.2	16.6	15.8°C

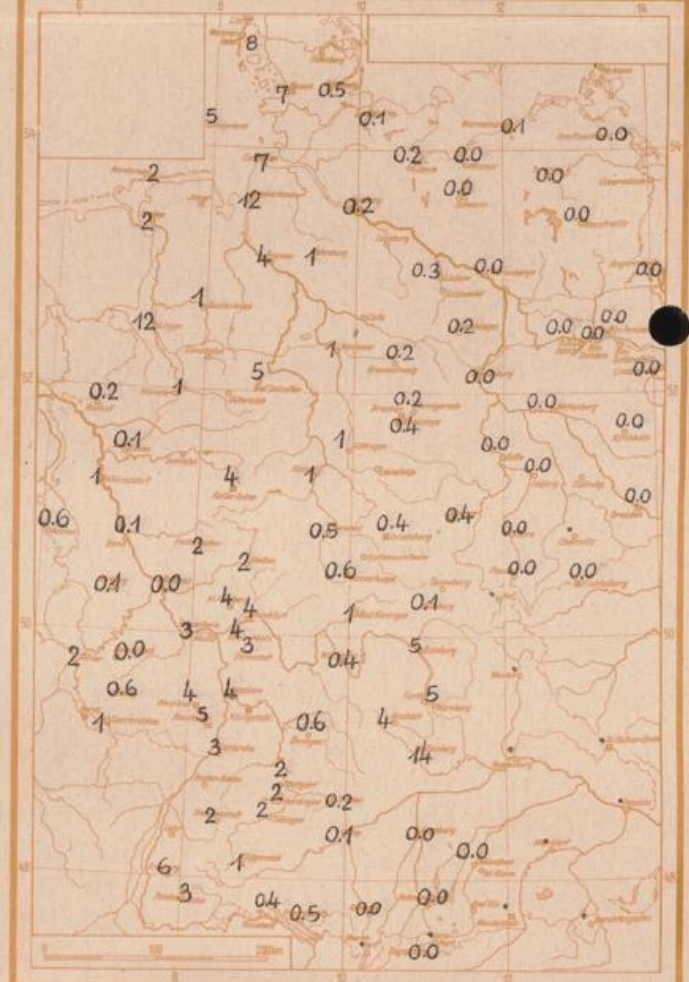
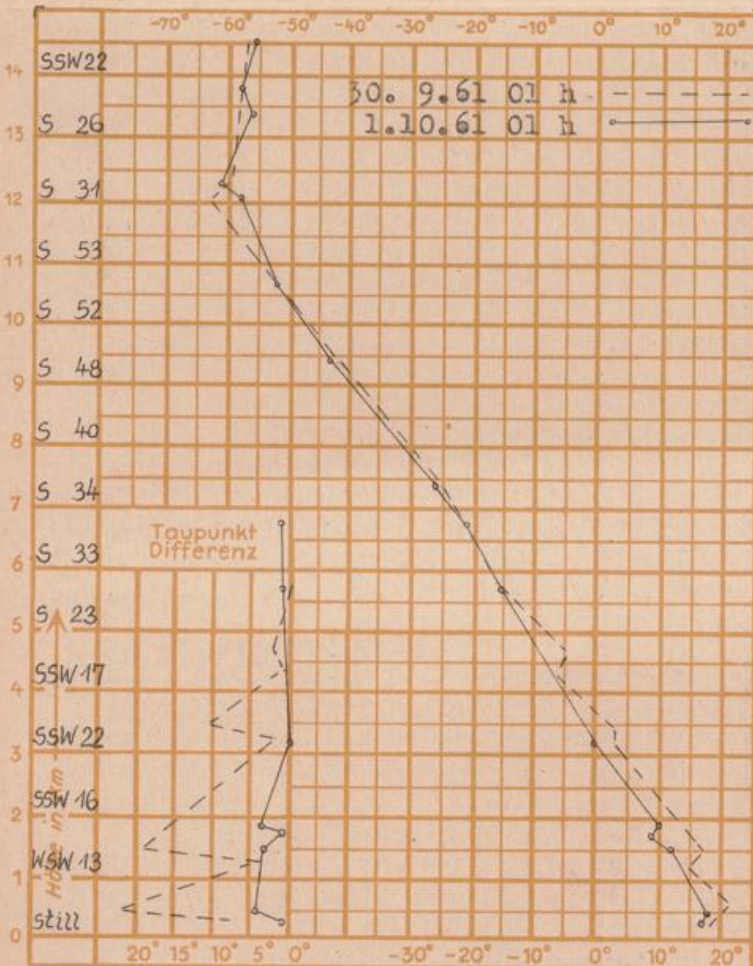
Sonnenaufgang am 2.10.61 in Frankfurt/Main
 Mondaufgang am 2.10.61 (1 Tag n. letzt. Vtl.)

0625 Uhr, Untergang 1803 Uhr MEZ
 2351 Uhr, Untergang 1442 Uhr MEZ

Langjähriges Temperaturmittel der Jahre 1851-1930 in Frankfurt/M. gestern 13.0 °C

Niederschlagsmengen vom 30.9.61 bis 1.10.61 morgens in Liter/qm

Messungen in der freien Atmosphäre über Stuttgart
 Wind / Knoten Temperaturen



Auskünfte und Beratungen für Hessen durch das Wetteramt Frankfurt in Offenbach (Offenbach, Frankfurter Str. 135, Telefon 80329), außerdem durch Vermittlung der Dienststellen Darmstadt (Telefon 74720), Geisenheim (Telefon Rüdeshelm 8372), Gießen (Telefon 2119), Kassel (Telefon 15452), Bad Hersfeld (Telefon 2388). Für Rheinland-Pfalz: durch das Wetteramt Trier/Mosel (Telefon Trier 2727). - Automatische Ansagedienste: Wettervorhersage Rhein-Main-Gebiet (Telefon 1164), Reise- bzw. Winterwetterbericht (Telefon 1140) und Störungs- und Sturmwetterberichte (Telefon 1140).