

Wetterkarte

D 7311 A

Amtsblatt des Wetteramtes Frankfurt in Offenbach am Main

Bei unregelmäßiger Lieferung sind Beschwerden immer an das Zustellpostamt zu richten

Druck und Verlag: Wetteramt Frankfurt in Offenbach/Main
Frankfurter Straße 135 · Telefon 80329

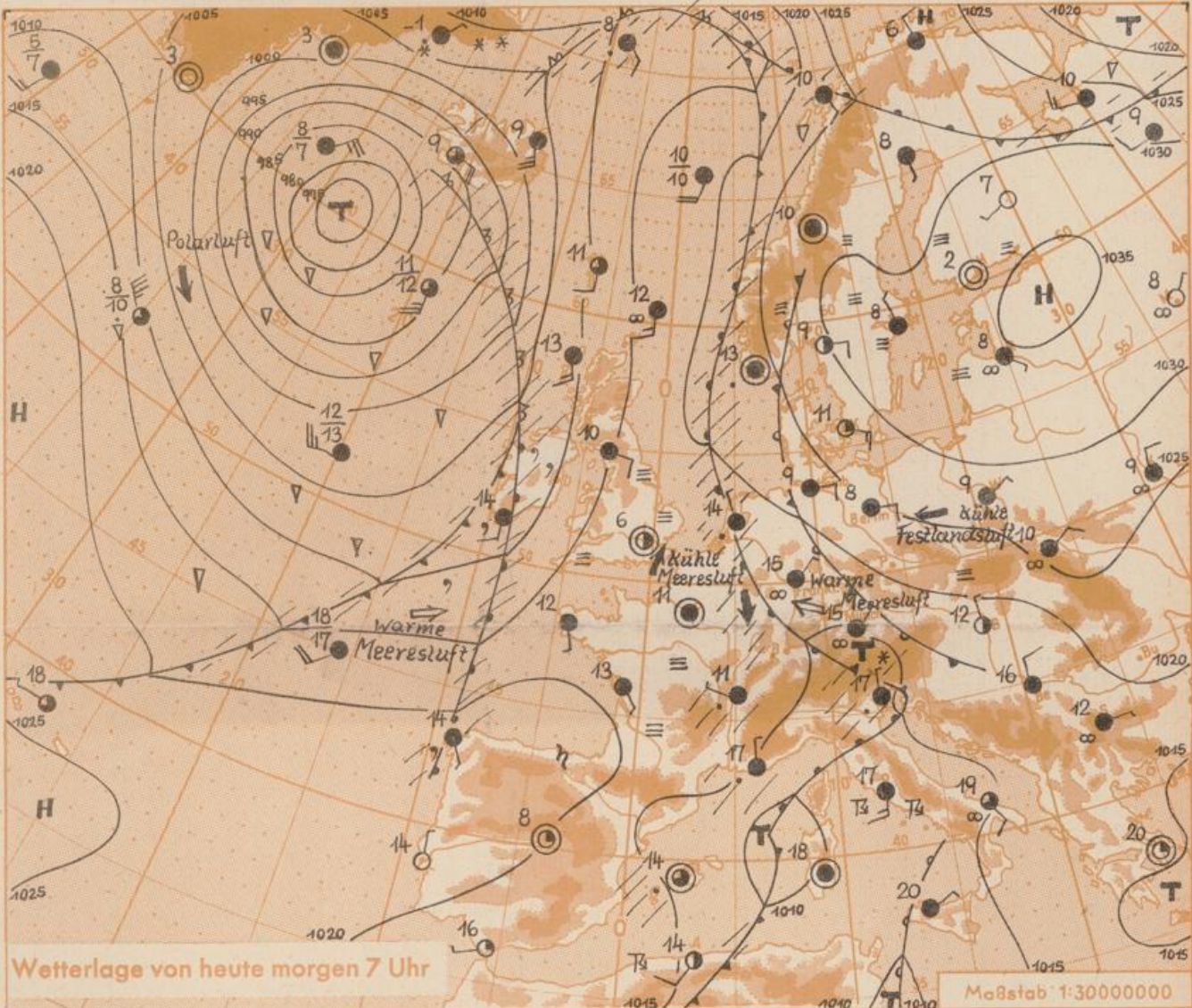
Verlagsort: Frankfurt am Main
Erscheint täglich, Postbezug monatlich 2,— DM

Jahrgang 1961

Montag, den 2. Oktober 1961, 12 Uhr

Nummer 275

- Erläuterungen**
- Wolkenlos
 - heiter
 - 1/2 bedeckt
 - wolkig
 - bedeckt
 - ∞ Dunst
 - ≡ Nebel
 - Niesel
 - Regen
 - * Schneefall
 - ▽ Schauer
 - △ Graupeln
 - ▲ Hagel
 - ⊞ Gewitter
 - Niederschlags-
art
- 11° Lufttemperatur
13° Wassertemp.
- Windgeschwindigkeit**
- | Symbol | m/sec | km/h |
|--------|-------------------------|-------|
| ○ | still oder sehr schwach | 1-5 |
| ○ | um 1 | 1-5 |
| ○ | 2,5 | 6-13 |
| ○ | 5 | 14-22 |
| ○ | 7,5 | 23-31 |
| ○ | 10 | 32-40 |
| ○ | 22,5 | 77-85 |
| ○ | 25 | 86-94 |
- usw.
- 1,8 km/h ≈ 1 Knoten
- Fronten mit Erwärmung Abkühlung (Warmfront) (Kaltfront)**
- nur in der Höhe
- Okklusion
- Konvergenzlinie
- Warme Luftströmung
← Kalte Luftströmung
- Die ● verbinden Orte mit gleichem, auf Meereshöhe umgerechneten Luftdruck in Millibar.
- 1000 mb ≈ 750 mm



Das umfangreiche nordosteuropäische Hoch weitet sich in Richtung Deutschland aus. Der Ausläufer des Mittelmeertiefs, der zur Zeit noch Süddeutschland beeinflusst, schwächt sich weiter ab. An der Südflanke des Festlandhochs sickert aus Osteuropa kühle Festlandsluft bereits in den östlichen Vorhersagebereich ein und wird bis morgen die im westlichen Teil noch vorhandene Meeresluft verdrängen. Damit klingt die in Rheinland-Pfalz vorhandene Niederschlagsneigung allmählich ab.

Vorhersage für Hessen und Rheinland-Pfalz, gültig bis Mittwoch, 4.10.61, früh:
Von Ost nach West fortschreitende Bewölkungsauflockerung, zum Teil aufheiternd. In Rheinland-Pfalz nachlassende Regen- oder Sprühregenfälle. Mild. Mittagstemperaturen 16 bis 21 Grad. Nachts recht frisch, Tiefsttemperaturen zwischen 5 und 10 Grad. Örtlich Nebel oder Hochnebel. Schwacher bis mässiger Nordostwind.

Weitere Aussichten: Am Mittwoch wechselnd wolkig mit Aufheiterungen, tagsüber sehr mild.

Schü.

Wettermeldungen von heute morgen 7^h

Station	Höhe NN	Wetter	Wind km/h	7 Uhr	Temperatur °C			Sonnenschein, gestern in Std.	Niederschlag in 24 Std., mm	Schneehöhe cm	
					höchste gestern	Mittel gestern	Tiefstwert der Nacht 2 m Höhe (am Boden)				
Frankfurt-Stadt	103	bedeckt	NNE 11	15	19	16.1	15	15	0.9	0.3	
Frankfurt-Flughafen	112	bedeckt	NE 13	15	19	15.7	15	13	0.8	0.1	
Offenbach/M.	99	bedeckt	NNE 7	15	19	15.6	15	13	1.3	0.6	
Darmstadt-Bismarckturm	263	bedeckt	ENE 7	15	17	15.4	14	12	1.1	0.3	
Geisenheim	109	bedeckt	still	16	18	15.4	16	14	1.1	0.9	
Gießen	185	bedeckt	WSW 5	13	19	16.4	13	12	0.8	2	
Kassel	158	wolzig	NNE 5	12	20	17.5	12	10	0.4	2	
Bad Hersfeld	211	bedeckt	NE 5	11	21	16.7	11	11	0.9	1	
Mannheim	97	bedeckt	N 5	16	18	15.7	15	14	0.3	0.4	
Neustadt/Weinstr.	161	bedeckt	still	15	18	15.7	14	12	-	1	
Trier	265	bedeckt	NE 2	13	19	15.0	13	11	1.1	1	
Koblenz	96	n.Regen	WNW 9	15	20	16.6	15	x	2.9	2	
Saarbrücken	323	bedeckt	W 2	13	18	13.9	12	12	1.2	0.2	
Weinbiet über Neustadt	553	i.Wolken	N 11	14	15	12.9	12	11	-	1	
Nürnberg	626	Regen	NNW 13	12	17	12.7	12	12	x	4	
Kleiner Feldberg Ts.	805	i.Wolken	ENE 14	12	14	12.4	12	11	0.7	0.1	
Wasserkuppe Rhön	921	bedeckt	E 18	11	14	12.5	10	9	0.1	1	

Luftdruck 7 ^h	Höhe	mm	auf Meereshöhe umgerechnet mm	mb
Frankfurt/M.	109	752.3	762.1	1016.0
Offenbach	111	751.7	761.6	1015.4
Gießen	193	744.7	762.0	1015.9
Trier	273	738.1	762.2	1016.2

Erdbodentemperaturen	10 cm Tiefe	20 cm Tiefe	50 cm Tiefe	100 cm Tiefe
Kassel	14.9	16.4	17.1	16.3°C
Gießen	15.7	16.6	17.7	17.4°C
Offenbach	16.8	17.5	18.2	18.0°C
Darmstadt	15.7	16.1	16.5	15.7°C

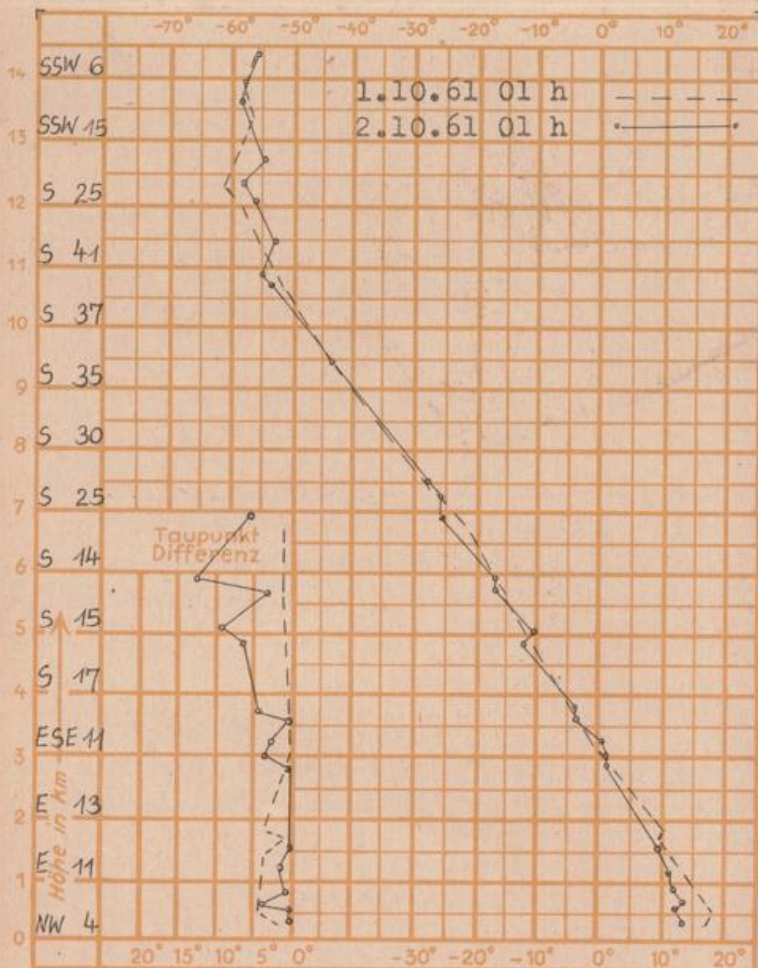
Sonnenaufgang am 3.10.61 in Frankfurt/Main 0627 Uhr, Untergang 1800 Uhr MEZ
 Mondaufgang am 3.10.61 (2 Tage n.letzt.Vtl.) ---- Uhr, Untergang 1522 Uhr MEZ

Langjähriges Temperaturmittel der Jahre 1851-1930 in Frankfurt/M. gestern 12.8 °C

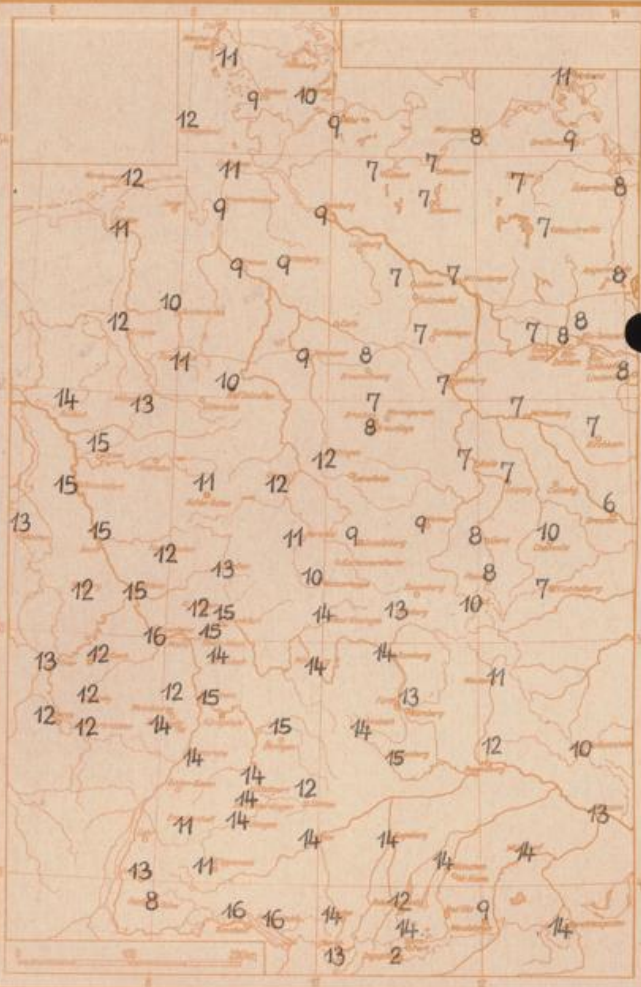
Messungen in der freien Atmosphäre über Stuttgart

Wind/Knoten

Temperaturen



Tiefsttemperaturen letzte Nacht in 2 m Höhe in Grad C



Auskünfte und Beratungen für Hessen durch das **Wetteramt Frankfurt** in Offenbach (Offenbach, Frankfurter Str. 135, Telefon 80329), außerdem durch Vermittlung der Dienststellen Darmstadt (Telefon 74720), Geisenheim (Telefon Rudesheim 8372), Gießen (Telefon 2119), Kassel (Telefon 15452), Bad Hersfeld (Telefon 2388). Für Rheinland-Pfalz: durch das **Wetteramt Trier/Mosel** (Telefon Trier 2727). - **Automatische Ansagedienste:** Wettervorhersage Rhein-Main-Gebiet (Telefon 1164), Reise- bzw. Witterungsbericht (Telefon 1140) und Straßenzustandsberichte aus im Winter (Telefon 1160).