

Wetterkarte

D 7311 A

Amtsblatt des Wetteramtes Frankfurt in Offenbach am Main

Bei unregelmäßiger Lieferung sind Beschwerden immer an das Zustellpostamt zu richten

Druck und Verlag: Wetteramt Frankfurt in Offenbach/Main
Frankfurter Straße 135 · Telefon 80329

Verlagsort: Frankfurt am Main
Erscheint täglich, Postbezug monatlich 2,— DM

Jahrgang 1961

Dienstag, den 3. Oktober 1961, 12 Uhr

Nummer 276

Erläuterungen

- Wolkenlos
- heiter
- 1/2 bedeckt
- wolkig
- bedeckt
- ∞ Dunst
- ≡ Nebel
- Niesel
- Regen
- * Schneefall
- ▽ Schauer
- △ Graupeln
- ▲ Hagel
- ⚡ Gewitter
- ⚡ Niederschlagsgebiet

11 11° Lufttemperatur
13 13° Wassertemp.

Windgeschwindigkeit

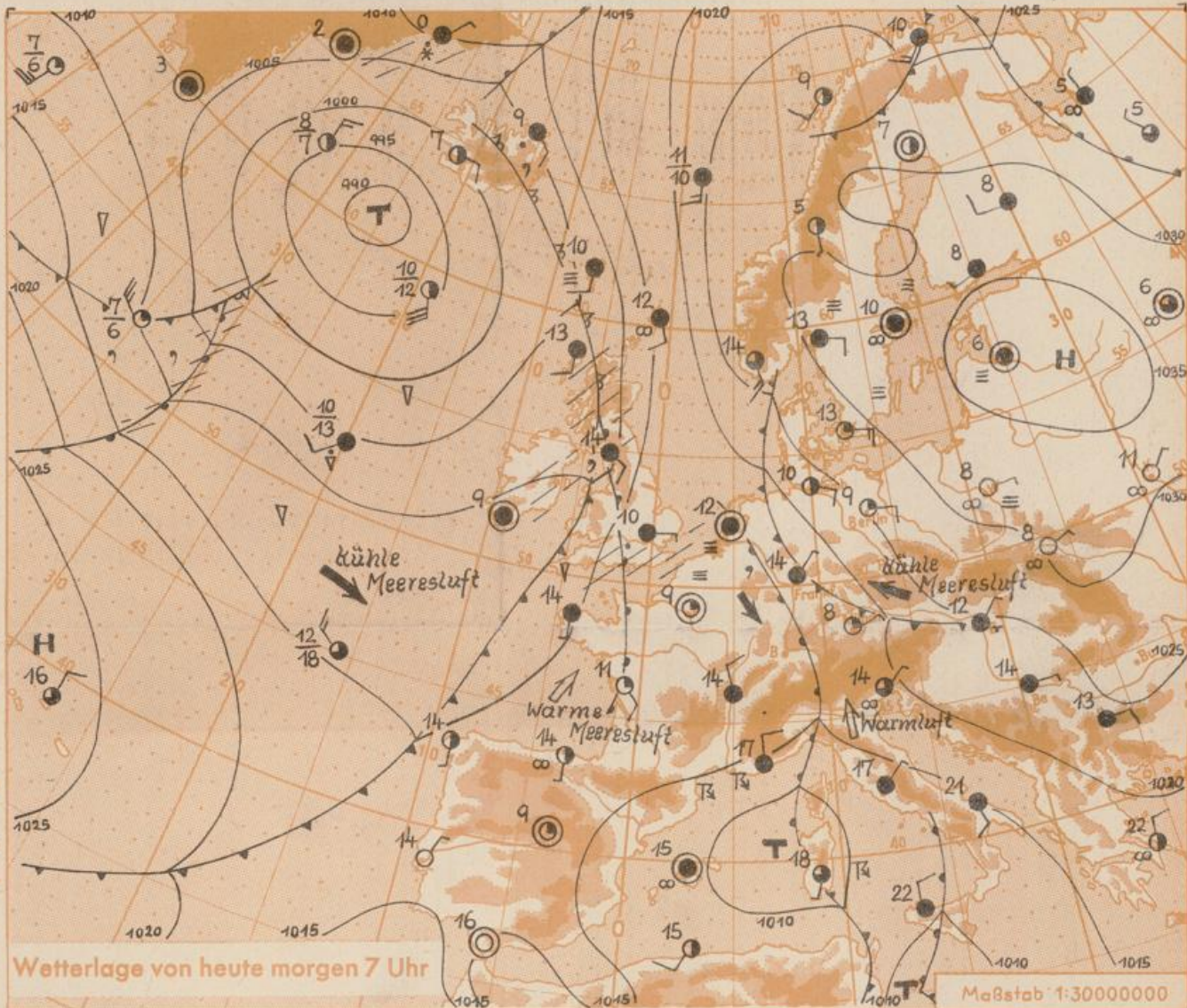
Symbol	m/sec	km/h
○	still oder sehr schwach	1-5
○	um 1	1-5
○	2,5	6-13
○	5	14-22
○	7,5	23-31
○	10	32-40
○	22,5	77-85
○	25	86-94

1,8 km/h ≈ 1 Knoten

Fronten mit Erwärmung Abkühlung (Warmfront) (Kaltfront)

- nur in der Höhe
- Okklusion
- Konvergenzlinie
- Warme Luftströmung
- Kalte Luftströmung

Die Punkte verbinden Orte mit gleichem, auf Meereshöhe umgerechneten Luftdruck in Millibar.
1000 mb ≈ 750 mm



Das nordosteuropäische Hochdruckgebiet hat sich seit gestern gekräftigt. Auf seiner Südseite kam die kühlere Festlandsluft nur wenig weiter nach Westen voran. Das mittlere Westeuropa liegt daher heute einerseits in der aus Südwest herangeführten Warmluft, andererseits in der am letzten Sonntag aus Nordwest eingesickerten kühlen Meeresluft. Im Bereich dieser verschiedenen temperierten und mit Feuchtigkeit angereicherten Luft hält sich eine stabile Wolkendecke. Die Störungstätigkeit im Mittelmeer hält an.

Vorhersage für Hessen und Rheinland-Pfalz, gültig bis Donnerstag, 5.10.61, früh:
Im nordöstlichen Vorhersagegebiet aufgelockerte Bewölkung, im Westen und Süden überwiegend bedeckt. Nur gelegentlich leichter Sprühregen. Mittagstemperaturen in den Niederungen zwischen 17 und 20 Grad. Nächtliche Tiefstwerte 10 bis 12 Grad. Schwache bis mässige Winde aus wechselnden Richtungen.

Weitere Aussichten: Fortdauer des ruhigen Herbstwetters.

Wetterwarte
Heckenstr. 24
6 23

Wettermeldungen von heute morgen 7^h

Station	Höhe NN	Wetter	Wind km/h	7 Uhr	Temperatur °C			Sonnenschein, gestern in Std.	Niederschlag in 24 Std. mm	Schneehöhe cm
					höchste gestern	Mittel gestern	Tiefstwert der Nacht 2m Höhe am Boden			
Frankfurt-Stadt	103	bedeckt	NNE 3	14	19	16.4	14	14	0.3	-
Frankfurt-Flughafen	112	bedeckt	NE 9	14	18	16.7	14	13	0.3	-
Offenbach/M.	99	bedeckt	ENE 9	14	19	16.4	14	13	0.5	-
Darmstadt-Bismarckturm	263	bedeckt	ESE 14	14	18	15.9	14	13	1.1	-
Geisenheim	109	bedeckt	NW 5	15	18	16.6	15	14	-	0.5
Gießen	185	wolkig	WSW 4	12	18	15.4	12	12	1.0	-
Kassel	158	heiter	NNW 5	10	20	15.9	9	7	6.2	-
Bad Hersfeld	211	bedeckt	NE 5	9	19	14.1	9	8	4.4	-
Mannheim	97	bedeckt	still	15	19	17.0	15	14	-	0.1
Neustadt/Weinstr.	161	bedeckt	still	15	17	16.2	15	12	-	1
Trier	265	Nebel	still	15	15	14.7	15	14	-	2
Koblenz	96	bedeckt	still	16	19	17.2	16	x	-	0.0
Saarbrücken	323	Nebel	still	15	15	14.4	14	14	-	0.1
Weinbiet über Neustadt	553	bedeckt	ENE 9	13	15	14.4	12	11	-	2
Nürnberg	626	Regen	still	13	14	13.2	13	13	x	0.5
Kleiner Feldberg Ts.	805	bedeckt	ENE 9	12	14	12.7	11	11	0.2	-
Wasserkuppe Rhön	921	heiter	ESE 9	9	16	11.3	7	5	6.8	-

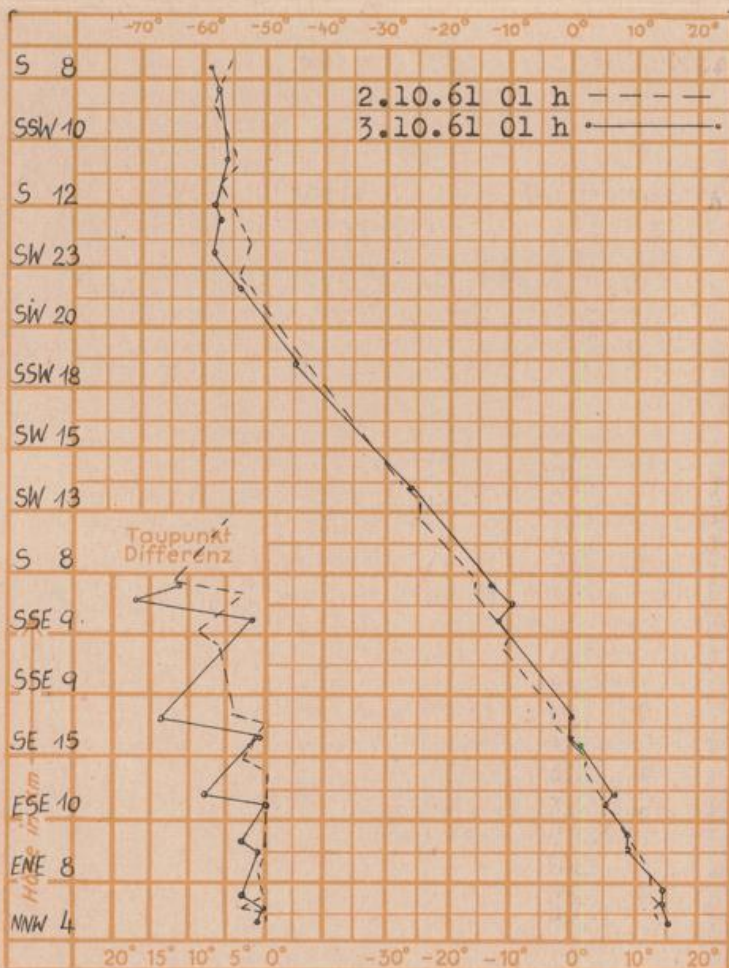
Luftdruck 7 h	Höhe	mm	auf Meereshöhe umgerechnet mm	umgerechnet mb
Frankfurt/M.	109	753.5	763.4	1017.7
Offenbach	111	753.3	763.4	1017.7
Gießen	193	745.8	763.2	1017.5
Trier	273	738.7	762.8	1017.0

Erdbodentemperaturen	10 cm Tiefe	20 cm Tiefe	50 cm Tiefe	100 cm Tiefe
Kassel	12.6	15.2	17.0	16.3°C
Gießen	15.0	15.9	17.3	17.3°C
Offenbach	16.1	17.0	18.0	18.0°C
Darmstadt	15.4	16.1	16.5	15.7°C

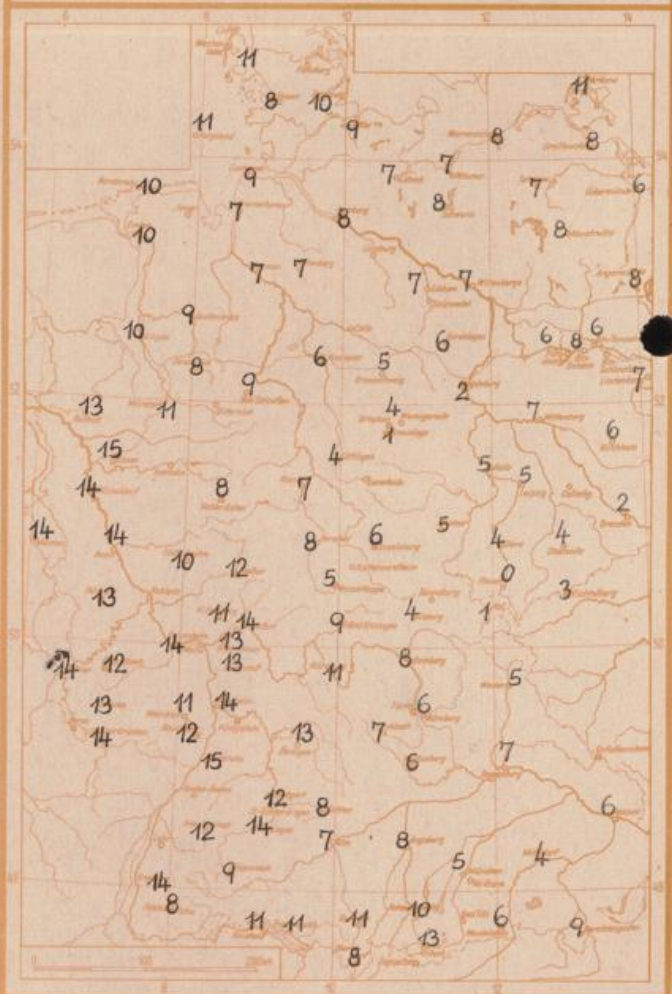
Sonnenaufgang am 4.10.61 in Frankfurt/Main 0629 Uhr, Untergang 1758 Uhr MEZ
 Mondaufgang am 4.10.61 (3 Tage n.letzt.Vtl.) 0048 Uhr, Untergang 1556 Uhr MEZ

Langjähriges Temperaturmittel der Jahre 1851-1930 in Frankfurt/M. gestern 16.6 °C

Messungen in der freien Atmosphäre über Stuttgart



Tiefsttemperaturen der letzten Nacht in 5 cm über dem Erdboden in Grad C



Auskünfte und Beratungen für Hessen durch das **Wetteramt Frankfurt** in Offenbach (Offenbach, Frankfurter Str. 135, Telefon 80329), außerdem durch Vermittlung der Dienststellen Darmstadt (Telefon 74720), Geisenheim (Telefon Rüdeshelm 8372), Gießen (Telefon 2119), Kassel (Telefon 15452), Bad Hersfeld (Telefon 2388). Für Rheinland-Pfalz: durch das **Wetteramt Trier/Mosel** (Telefon Trier 2727). - **Automatische Ansagedienste:** Wettervorhersage Rhein-Main-Gebiet (Telefon 1164), Reise- bzw. Winterpartyricht (Telefon 1140) und Straßenzustandsberichte - nur im Winter - (Telefon 1169).