

Wetterkarte

D 7311 A

Amtsblatt des Wetteramtes Frankfurt in Offenbach am Main

Bei unregelmäßiger Lieferung sind Beschwerden immer an das Zustellpostamt zu richten

Druck und Verlag: Wetteramt Frankfurt in Offenbach/Main
Frankfurter Straße 135 · Telefon 80329

Verlagsort: Frankfurt am Main
Erscheint täglich, Postbezug monatlich 2,— DM

Jahrgang 1961

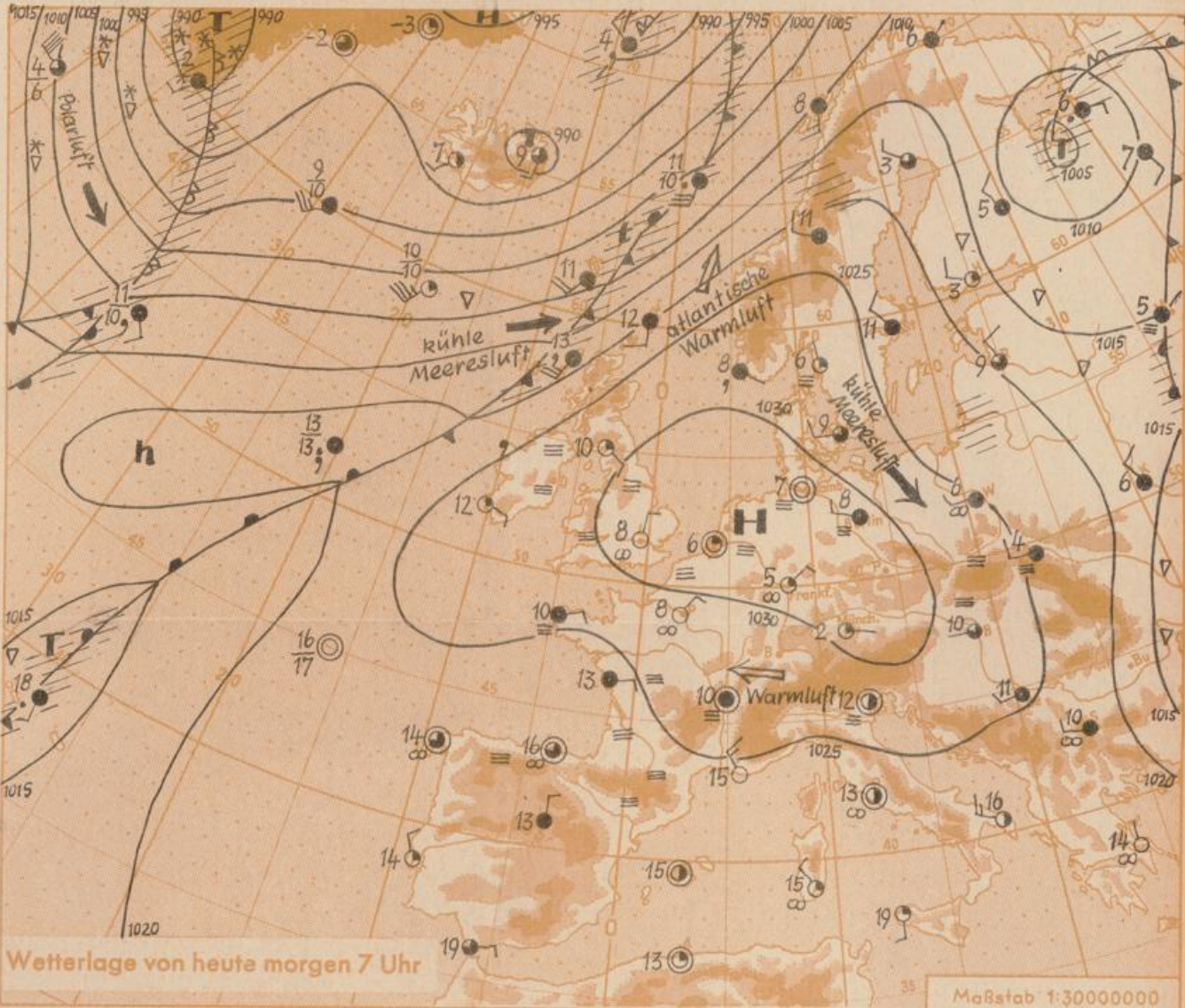
S a m s t a g, den 14. Oktober 1961

12 Uhr

Nummer 287

Erläuterungen

- Wolkenlos
 - heiter
 - 1/2 bedeckt
 - wolkig
 - bedeckt
 - ∞ Dunst
 - ≡ Nebel
 - ☉ Niesel
 - Regen
 - ✱ Schneefall
 - ☼ Schauer
 - △ Graupeln
 - ▲ Hagel
 - ⚡ Gewitter
 - Niederschlagsart
- 11 11° Lufttemperatur
13 13° Wassertemp.
- Windgeschwindigkeit**
Symbol m/sec km/h
- still oder sehr schwach
 - um 1 1-5
 - 2,5 6-13
 - 5 14-22
 - 7,5 23-31
 - 10 32-40
 - 22,5 77-85
 - 25 86-94
 - usw.
- 1,8 km/h ≈ 1 Knoten
- Fronten mit Erwärmung Abkühlung (Warmfront) (Kaltfront)**
- ▲ nur in der Höhe
 - Okklusion
 - Konvergenzlinie
 - Warme Luftströmung
 - ← Kalte Luftströmung
- Die ... verbinden Orte mit gleichem, auf Meereshöhe umgerechneten Luftdruck in Millibar.
- 1000 mb ≈ 750 mm



Das kräftige Hochdruckgebiet über West- und Mitteleuropa ändert seine Lage und Intensität nur wenig. Es bestimmt daher weiter das Wetter in Deutschland. Bei meist klarem Himmel sind die Temperaturschwankungen zwischen Tag und Nacht groß. Entsprechend der länger werdenden Nächte sinken vor allem die Temperaturen in Bodennähe in der eingeflossenen etwas kühleren Meeresluft bis Sonnenaufgang stark ab.

Vorhersage für Hessen und Rheinland-Pfalz, gültig bis Montag, 16.10.61, früh:
Nachts und morgens örtlich Nebel oder Hochnebel, der sich in den Vormittagsstunden meist auflöst, sonst überwiegend heiter und mittags recht mild. Tageshöchsttemperaturen in den Niederungen bis 18 Grad. Nachts sehr frisch, Tiefstwerte zum Teil unter 5 Grad, in Bodennähe stellenweise geringer Frost. Schwacher Wind aus Nordost bis Ost.

Weitere Aussichten: Am Montag Fortdauer des ruhigen Herbstwetters.

Heckerstr. 24
Wetterwarte

Schü.
23

Wettermeldungen von heute morgen 7^h

Station	Höhe NN	Wetter	Wind km/h	7 Uhr	Temperatur °C				Sonnenscheind. gestern in Stdn.	Niederschlag in 24 Stdn. mm	Schneehöhe cm
					höchste gestern	Mittel gestern	Tiefstwert der Nacht 2 m Höhe	am Boden			
Frankfurt-Stadt	103	wolkenlos	NNE 6	7	18	12,6	6	4	8.2		
Frankfurt-Flughafen	112	heiter	NE 13	5	18	11.8	4	1	7.0		
Offenbach/M.	99	heiter	NE 4	6	18	12.8	5	3	7.8	.	
Darmstadt-Bismarckturm	263	wolkenlos	ESE 13	6	17	11.1	6	3	8.5	▼	
Geisenheim	109	wolkenlos	NW 6	5	18	13.0	5	2	7.9	.	
Gießen	185	wolkenlos	still	4	16	10.2	4	1	7.1	.	
Kassel	158	Nebel	still	4	16	9.7	4	0	7.3	.	
Bad Hersfeld	211	Nebel	still	3	16	8.8	3	2	4.9	.	
Mannheim	97	heiter	N 5	6	20	12.4	6	3	8.4	.	
Neustadt/Weinstr.	161	wolkenlos	still	5	20	13.2	5	2	5.8	.	
Trier	265	heiter	NE 14	6	17	11.4	6	5	4.8	.	
Koblenz	96	wolkenlos	N 4	6	18	13.1	6	x	6.6	.	
Saarbrücken	323	heiter	NNE 9	6	17	11.5	5	4	8.3	.	
Weinbiet über Neustadt	553	heiter	E 20	5	16	10.6	5	4	5.6	.	
Nürnberg	626	wolkenlos	E 13	4	17	8.7	4	3	x	.	
Kleiner Feldberg Ts.	805	heiter	ENE 25	4	12	7.8	4	2	7.2	.	
Wasserkuppe Rhön	921	heiter	SW 5	3	10	6.4	3	0	7.1	.	

Luftdruck 7 ^h	Höhe	mm	auf Meereshöhe umgerechnet mm	mb
Frankfurt/M.	109	763.1	773.3	1030.9
Offenbach	111	762.8	773.2	1030.9
Gießen	193	755.4	773.5	1031.3
Trier	273	747.5	772.8	1030.2

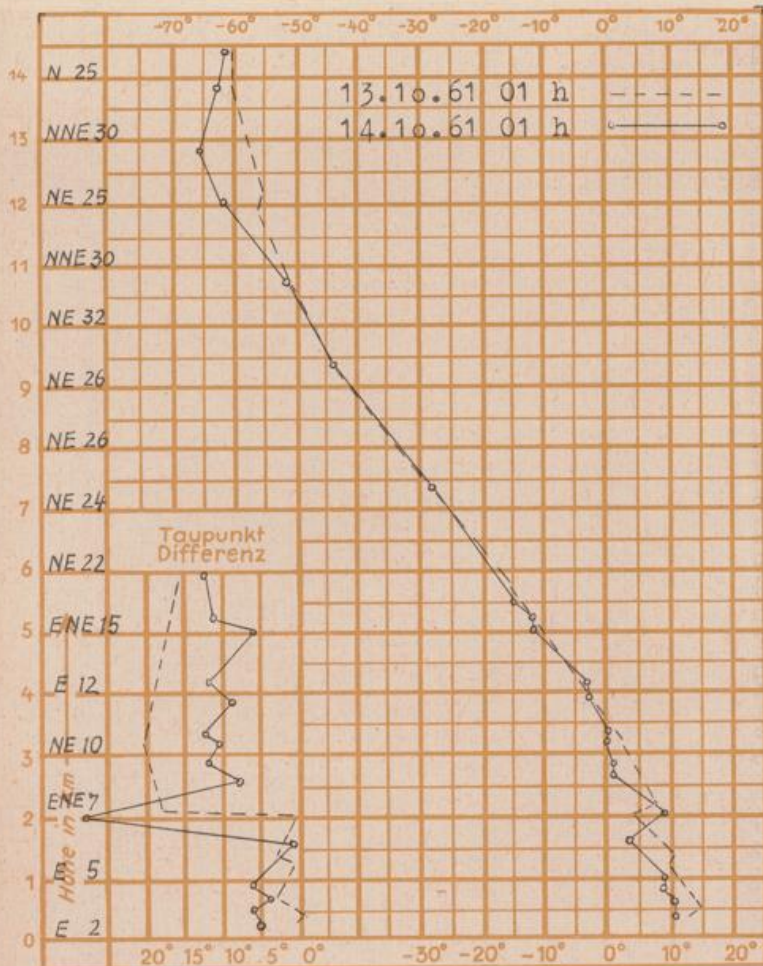
Erdbodentemperaturen	10 cm Tiefe	20 cm Tiefe	50 cm Tiefe	100 cm Tiefe
Kassel	8.1	10.9	14.6	15.0 °C
Gießen	9.4	11.4	14.6	15.6 °C
Offenbach	10.4	12.8	15.4	16.4 °C
Darmstadt	9.0	10.9	13.9	14.6 °C

Sonnenaufgang am 15.10.51 in Frankfurt/Main 6646 Uhr, Untergang 1735 Uhr MEZ
 Mondaufgang am 15.10.61 (2 Tage vor erstem Viertel) 1231 Uhr, Untergang 2131 Uhr MEZ

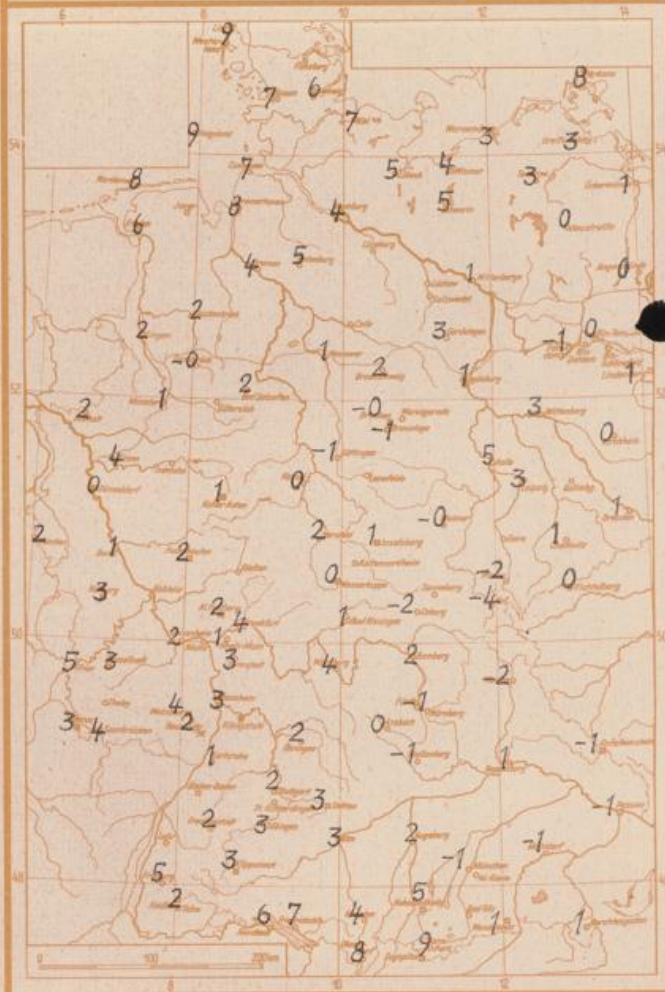
Langjähriges Temperaturmittel der Jahre 1851-1930 in Frankfurt/M. gestern 10.2 °C

Messungen in der freien Atmosphäre über Stuttgart

Wind / Knoten Temperaturen



Tiefsttemperaturen letzte Nacht in 5 cm über dem Erdboden in Grad C



Auskünfte und Beratungen für Hessen durch das Wetteramt Frankfurt in Offenbach (Offenbach, Frankfurter Str. 135, Telefon 80329), außerdem durch Vermittlung der Dienststellen Darmstadt (Telefon 74720), Geisenheim (Telefon Rudesheim 8372), Gießen (Telefon 2119), Kassel (Telefon 15452), Bad Hersfeld (Telefon 2388). Für Rheinland-Pfalz: durch das Wetteramt Trier/Mosel (Telefon Trier 2727). - Automatische Ansagedienste: Wettervorhersage Rhön-Main-Gebiet (Telefon 1164), Reise- bzw.