

# Wetterkarte

D 7311 A

Amtsblatt des Wetteramtes Frankfurt in Offenbach am Main

Bei unregelmäßiger Lieferung sind Beschwerden immer an das Zustellpostamt zu richten

Druck und Verlag: Wetteramt Frankfurt in Offenbach/Main  
Frankfurter Straße 135 · Telefon 80329

Verlagsort: Frankfurt am Main  
Erscheint täglich, Postbezug monatlich 2,— DM

Jahrgang 1961

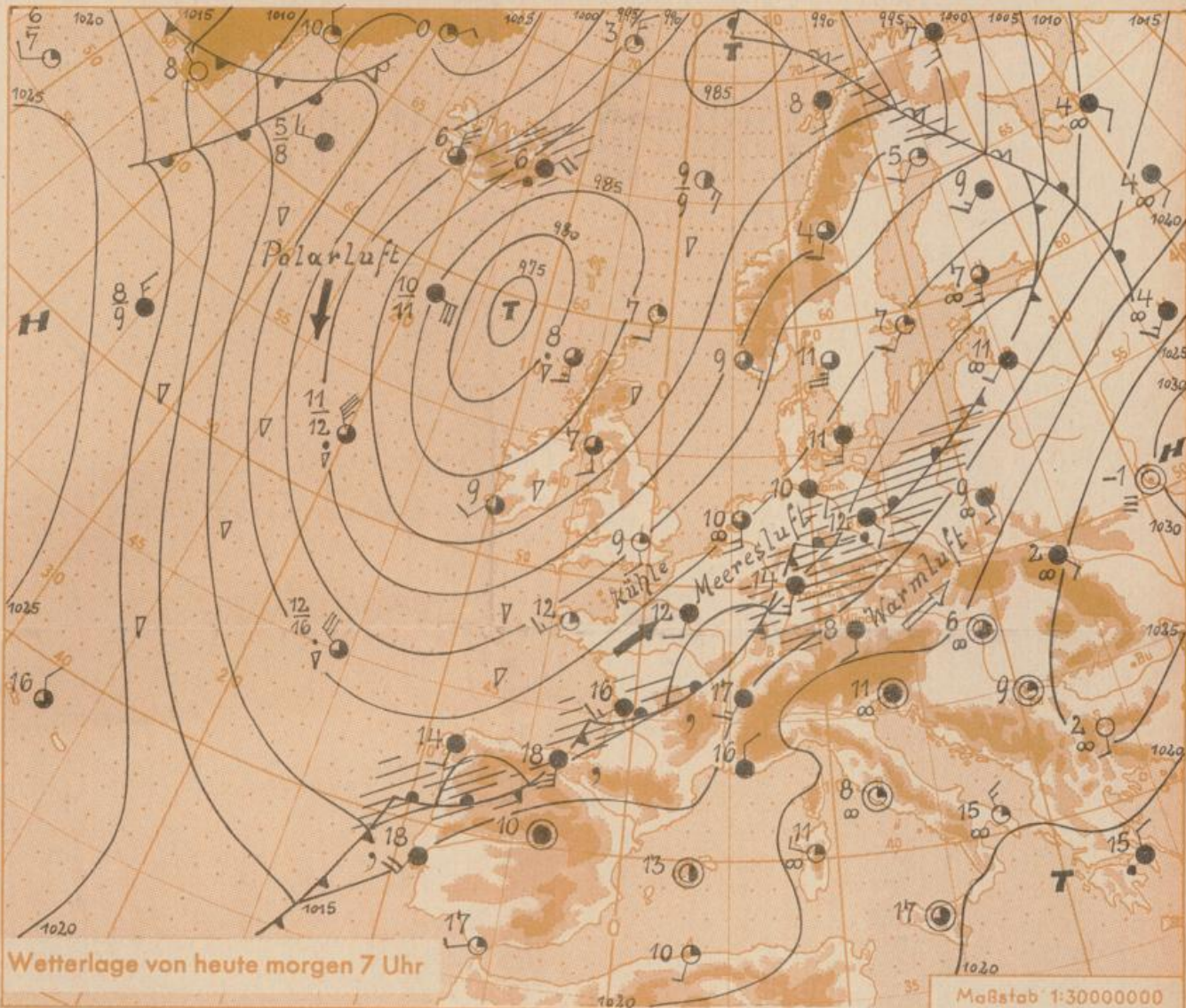
Donnerstag, den 26. Oktober 1961,

12 Uhr

Nummer 299

Erläuterungen

- Wolkenlos
  - heiter
  - 1/2 bedeckt
  - wolkig
  - bedeckt
  - ∞ Dunst
  - ≡ Nebel
  - ☉ Niesel
  - Regen
  - ✱ Schneefall
  - ▽ Schauer
  - △ Graupeln
  - ▲ Hagel
  - ⚡ Gewitter
  - ☉ Niederschlagsart
- 11 11° Lufttemperatur  
13 13° Wassertemp.
- Windgeschwindigkeit  
Symbol m/sec km/h
- |                         |       |     |
|-------------------------|-------|-----|
| still oder sehr schwach | um 1  | 1-5 |
| um 2,5                  | 6-13  |     |
| um 5                    | 14-22 |     |
| um 7,5                  | 23-31 |     |
| um 10                   | 32-40 |     |
| um 22,5                 | 77-85 |     |
| um 25                   | 86-94 |     |
- 1,8 km/h ≈ 1 Knoten
- Fronten mit Erwärmung Abkühlung (Warmfront) (Kaltfront)
- nur in der Höhe
- Okklusion
- Konvergenzlinie
- Warme Luftströmung  
Kalte Luftströmung
- Die ● verbinden Orte mit gleichem, auf Meereshöhe umgerechneten Luftdruck in Millibar.
- 1000 mb ≈ 750 mm



Deutschland liegt auch heute noch im Grenzbereich der kühleren Meeresluft und der aus Südwest einströmenden feuchten Warmluft. In diesem Bereich hielten die Regenfälle seit gestern mit nur kurzen Unterbrechungen an. (Siehe Rückseite der Wetterkarte). Das nordatlantische Zentraltief wird seine Lage nur wenig ändern. Die Zufuhr milder Meeresluft aus Südwest hält an. In dieser Strömung bilden sich Wellenstörungen, so dass das unbeständige aber verhältnismässig milde Wetter anhalten wird.

Vorhersage für Hessen und Rheinland-Pfalz, gültig bis Samstag, 28.10.61, früh:  
Meist bedeckt und verbreitet Regen. Bewölkungsauflockerungen sind nur von kurzer Dauer. Mild. Mittagstemperaturen in den Niederungen 15 bis 18 Grad. Nachtliche Tiefstwerte 7 bis 12 Grad. Mässige südwestliche Winde.

Weitere Aussichten: Unbeständig, leichter Temperaturrückgang.

Dr. Ha.

Wetterkarte  
Heckerstr. 24

6  
23

## Wettermeldungen von heute morgen 7h

Station	Höhe NN	Wetter	Wind km/h	7 Uhr	Temperatur °C			Sonnenschein, gestern in Stdn.	Niederschlag in 24 Stdn. mm	Schneehöhe cm
					höchste gestern	Mittel gestern	Tiefstwert der Nacht 2m Höhe am Boden			
Frankfurt-Stadt	103	bedeckt	SSW 13	14	17	13.0	11	11	-	12
Frankfurt-Flughafen	112	bedeckt	SSW 22	14	17	13.0	11	11	-	8
Offenbach/M.	99	bedeckt	SSW 14	14	17	13.1	11	10	-	10
Darmstadt-Bismarckturm	263	bedeckt	SW 22	14	16	12.3	10	11	0.1	9
Geisenheim	109	Regen	NW 4	13	17	12.3	11	10	-	5
Gießen	185	Regen	SSW 5	13	15	11.6	10	9	-	16
Kassel	158	n. Regen	S 11	12	15	12.0	10	9	-	10
Bad Hersfeld	211	Regen	W 18	13	16	12.4	10	9	-	16
Mannheim	97	bedeckt	S 11	14	18	14.1	12	12	-	17
Neustadt/Weinstr.	161	bedeckt	S 14	14	19	14.0	11	11	0.4	10
Trier	265	Regen	SW 11	12	15	11.4	10	9	-	17
Koblenz	96	n. Nieselreg.	S 7	13	16	13.2	11	x	-	14
Saarbrücken	323	Nieselreg.	SSW 13	13	15	11.4	9	10	-	12
Weinbiet über Neustadt	553	bedeckt	WSW 29	11	15	11.7	8	9	5.6	9
Nürnberg	626	Regen	SW 16	8	12	9.0	8	8	x	10
Kleiner Feldberg Ts.	805	Regen	S 22	9	12	8.4	6	6	-	26
Wasserkuppe Rhön	921	Regen	SW 38	9	11	9.0	6	6	-	15

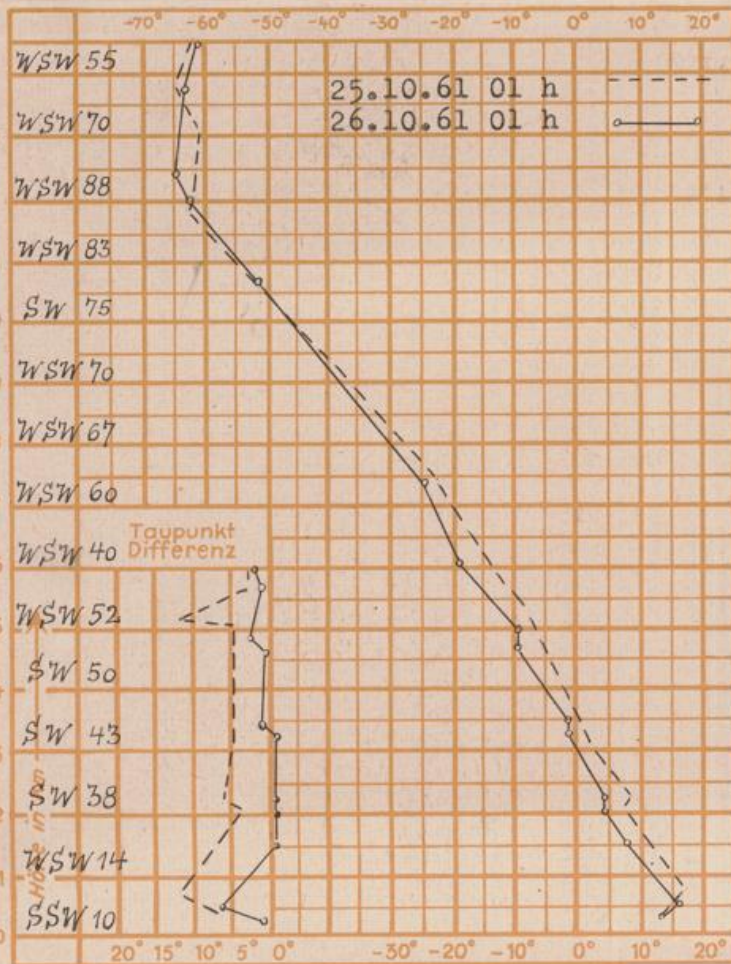
Luftdruck 7h	Höhe	mm	auf Meereshöhe umgerechnet mm	mb
Frankfurt/M.	109	748.1	757.9	1010.4
Offenbach	111	747.7	757.7	1010.1
Gießen	193	740.0	757.2	1009.5
Trier	273	733.5	757.8	1010.3

Erdbodentemperaturen	10 cm Tiefe	20 cm Tiefe	50 cm Tiefe	100 cm Tiefe
Kassel	10.7	10.8	11.9	12.7°C
Gießen	11.1	11.3	12.0	12.8
Offenbach	12.4	12.3	12.7	13.6
Darmstadt	11.5	11.4	11.5	12.3

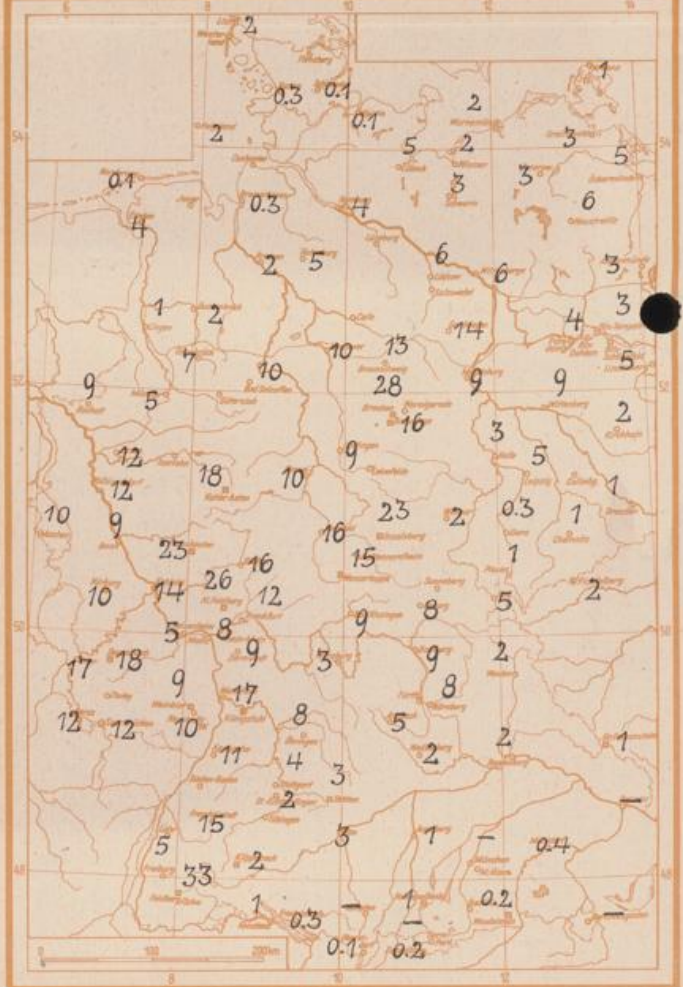
Sonnenaufgang am 27.10.61 in Frankfurt/Main 0705 Uhr, Untergang 1712 Uhr MEZ  
 Mondaufgang am 27.10.61 (4 Tage v. letzt. Vtl.) 2000 Uhr, Untergang 1049 Uhr MEZ

Langjähriges Temperaturmittel der Jahre 1851-1930 in Frankfurt/M. gestern 7.6 °C

### Messungen in der freien Atmosphäre über Stuttgart



Niederschlagsmengen vom 25.10.61 bis 26.10.61 morgens in Liter/qm



Auskünfte und Beratungen für Hessen durch das Wetteramt Frankfurt in Offenbach (Offenbach, Frankfurter Str. 135, Telefon 80329), außerdem durch Vermittlung der Dienststellen Darmstadt (Telefon 74720), Geisenheim (Telefon Rüdeshheim 8372), Gießen (Telefon 2119), Kassel (Telefon 15452), Bad Hersfeld (Telefon 2388). Für Rheinland-Pfalz: durch das Wetteramt Trier/Mosel (Telefon Trier 2727). - Automatische Ansagedienste: Wettervorhersage Rhein-Main-Gebiet (Telefon 1164), Reise- bzw. ...