

# Wetterkarte

D 7311 A

Amtsblatt des Wetteramtes Frankfurt in Offenbach am Main

Bei unregelmäßiger Lieferung sind Beschwerden immer an das Zustellpostamt zu richten

Druck und Verlag: Wetteramt Frankfurt in Offenbach/Main  
Frankfurter Straße 135 · Telefon 80329

Verlagsort: Frankfurt am Main

Erscheint täglich, Postbezug monatlich 2,— DM

Jahrgang 1961

Dienstag, den 5. Dezember 1961, 12 Uhr

Nummer 339

Erläuterungen

- Wolkenlos
- heiter
- 1/2 bedeckt
- wolkig
- bedeckt
- ∞ Dunst
- ≡ Nebel
- ☉ Nieseln
- Regen
- \* Schneefall
- ▽ Schauer
- △ Graupeln
- ▲ Hagel
- ⚡ Gewitter
- ⚡ Niederschlagsgebiet

- 11 Lufttemperatur
- 13 Wassertemp.

Windgeschwindigkeit

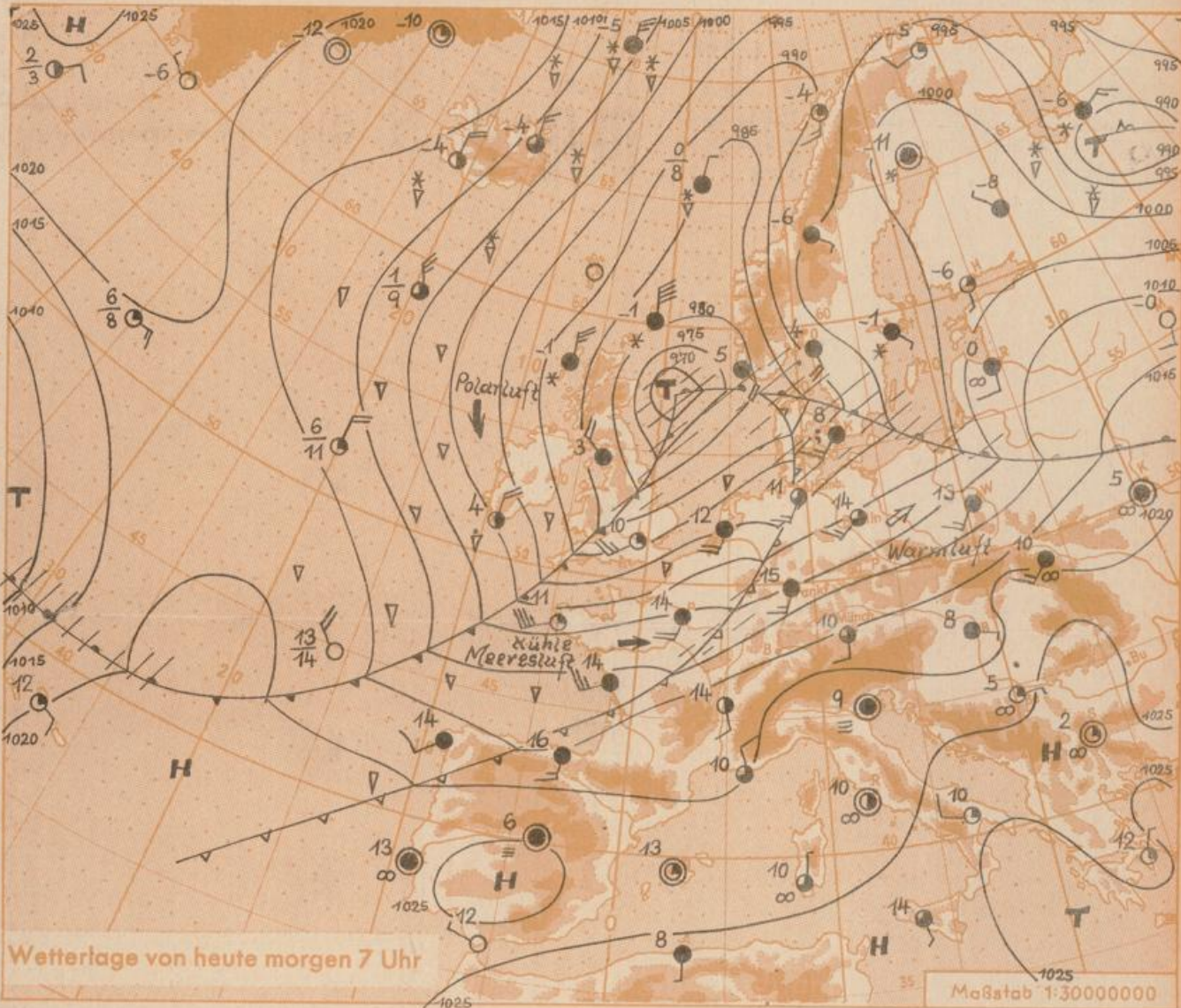
- | Symbol | m/sec                   | km/h  |
|--------|-------------------------|-------|
| ○      | still oder sehr schwach | 0-5   |
| ○      | um 1                    | 1-5   |
| ○      | 2,5                     | 6-13  |
| ○      | 5                       | 14-22 |
| ○      | 7,5                     | 23-31 |
| ○      | 10                      | 32-40 |
| ○      | 22,5                    | 77-85 |
| ○      | 25                      | 86-94 |
- 1,8 km/h ≈ 1 Knoten

Fronten mit Erwärmung Abkühlung (Warmfront) (Kaltfront)

- ▲ nur in der Höhe
- Okklusion
- Konvergenzlinie
- Warme Luftströmung
- Kalte Luftströmung

Die Isolen verbinden Orte, die gleichem, auf Meereshöhe umgerechneten Luftdruck in Millibar.

1000 mb ≈ 750 mm



Wetterlage von heute morgen 7 Uhr

Maßstab 1:30000000

Mit einer Geschwindigkeit von rund 70 km/h zog das ostatlantische Sturmtief seit Montag über die Britischen Inseln hinweg zur Nordsee und vereinigte sich mit dem alten Resttief über Skandinavien. Auf der Vorderseite des Sturmtiefs verstärkte sich nochmals die Warmluftzufuhr nach Deutschland. Eine erste Staffel der kühleren Rückseitenluft hat Frankreich erreicht. Eine zweite, die erst die eigentliche Kaltluft bringt, stösst über Grossbritannien südwärts vor. Sie biegt dann nach Osten ein und wird unser Gebiet in der Nacht zu Mittwoch erreichen. Damit wird der extrem milde Witterungsabschnitt vorerst beendet.

Vorhersage für Hessen und Rheinland-Pfalz, gültig bis Donnerstag, 7.12.61, früh:  
Wechselnde Bewölkung und in der Nacht zu Mittwoch nochmals auflebende Niederschlagstätigkeit. Am Mittwoch noch vereinzelt Schauer, die in den Kammlagen der Gebirge in Schnee übergehen. Temperaturrückgang in den Niederungen auf etwa 8 Grad. In der Nacht zu Donnerstag örtlich geringer Frost. Stark er und böiger von Südwest auf West drehender Wind.

Weitere Aussichten: Vorübergehende Wetterberuhigung mit Nachfrösten

Wetterwarte Heckenstraße 24 9 23

D 7311 A

## Wettermeldungen von heute morgen 7<sup>h</sup>

Station	Höhe NN	Wetter	Wind km/h	7 Uhr	Temperatur °C			Sonnenscheind. gestern in Stdn.	Niederschlag in 24 Stdn. mm	Schneehöhe cm
					höchste gestern	Mittel gestern	Tiefstwert der Nacht 2m Höhe / 10m Boden			
Frankfurt-Stadt	103	bedeckt	SW 21	14	15	12.0	10	12	-	7
Frankfurt-Flughafen	112	n.Schauer	SSW 32	15	15	12.9	13	12	-	5
Offenbach/M.	99	n.Schauer	SW 20	14	15	13.4	13	12	-	6
Darmstadt-Bismarckturm	263	bedeckt	SW 29	14	14	12.2	12	11	-	5
Geisenheim	109	wolkig	WSW 30	13	15	12.8	13	10	0.1	2
Gießen	185	n.Regen	SW 16	15	14	10.3	13	12	-	5
Kassel	158	n.Schauer	SSW 14	13	13	10.2	13	10	-	4
Bad Hersfeld	211	bedeckt	WSW 18	14	13	11.9	12	11	0.4	5
Mannheim	97	wolkig	SSW 16	14	16	14.1	13	11	-	4
Neustadt/Weinstr.	161	bedeckt	SW 41	15	16	13.8	13	11	-	4
Trier	265	bedeckt	SW 47	13	14	12.6	12	11	-	12
Koblenz	96	heiter	SSW 25	15	16	14.4	14	x	-	0.5
Saarbrücken	323	Regen	SSW 27	13	14	12.5	12	11	-	13
Weinbiet über Neustadt	553	bedeckt	WSW 82	11	12	8.1	10	9	-	9
Nürnberg	626	bedeckt	W 51	10	11	9.8	9	8	x	6
Kleiner Feldberg Ts.	805	i.Wolken	SSW 33	8	10	8.6	8	8	-	8
Wasserkuppe Rhön	921	Regen	SSW 51	8	9	8.0	9	8	-	15

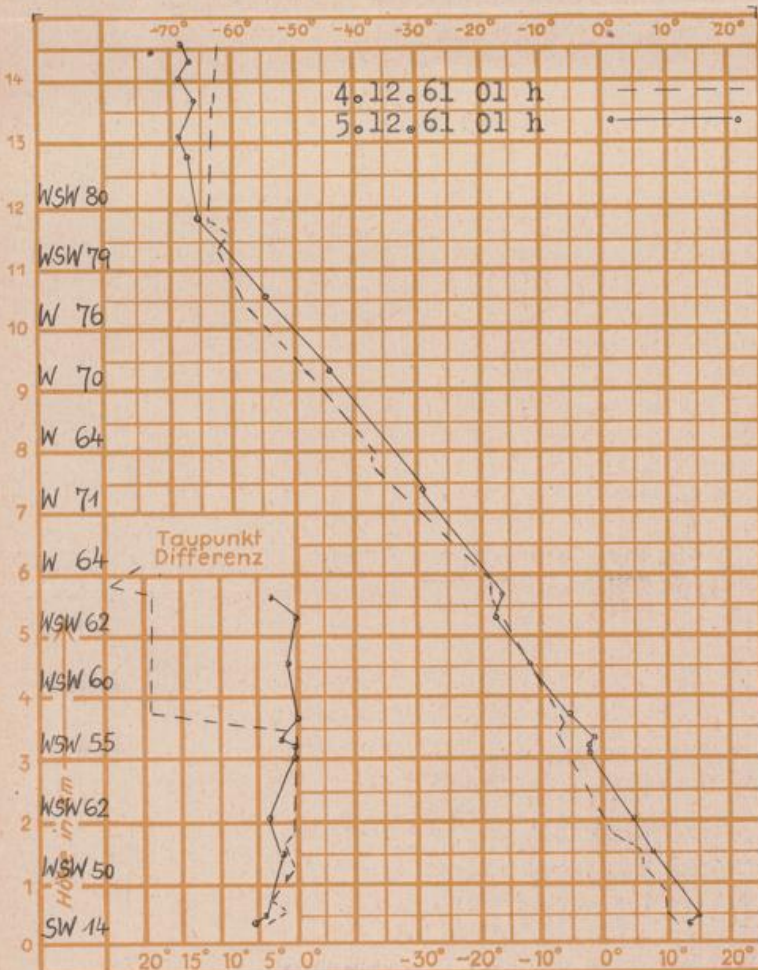
Luftdruck 7 <sup>h</sup>	Höhe	mm	auf Meereshöhe umgerechnet mm	umgerechnet mb
Frankfurt/M.	109	x	x	x
Offenbach	111	745.4	755.3	1007.0
Gießen	193	736.5	753.5	1004.6
Trier	273	721.1	755.2	1006.8

Erdbodentemperaturen	10 cm Tiefe	20 cm Tiefe	50 cm Tiefe	100 cm Tiefe
Kassel	9.0	7.7	6.6	8.0 °C
Gießen	9.3	8.8	7.6	7.8 °C
Offenbach	10.0	9.3	7.8	8.7 °C
Darmstadt	9.3	8.4	7.1	7.7 °C

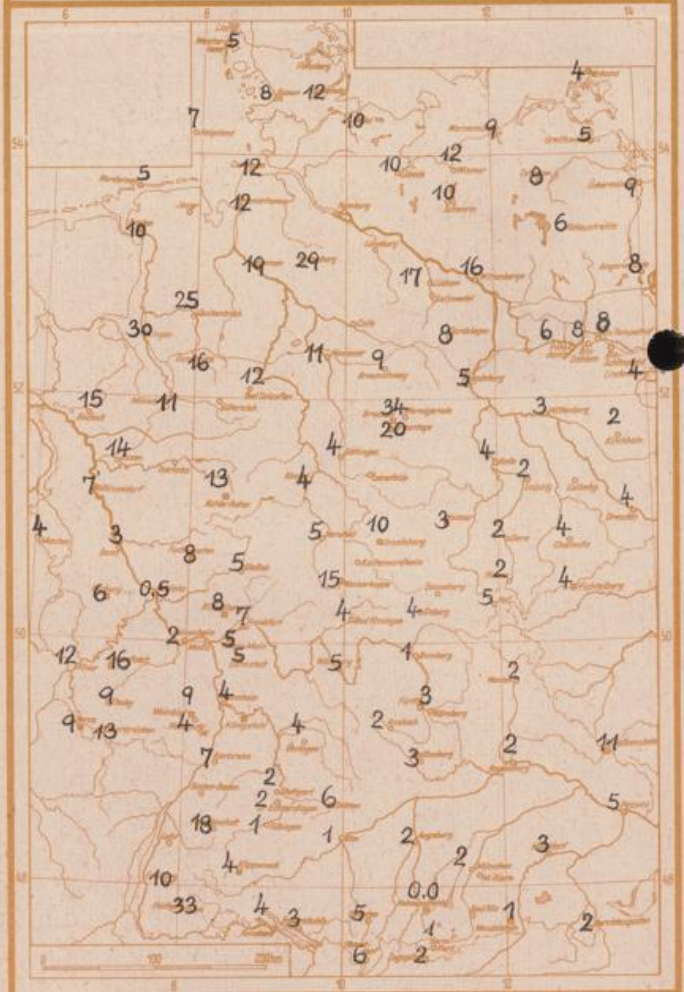
Sonnenaufgang am 6.12.61 in Frankfurt/Main 0807 Uhr, Untergang 1624 Uhr MEZ  
 Mondaufgang am 6.12.61 (2 Tage vor Neumond) 0554 Uhr, Untergang 1555 Uhr MEZ

Langjähriges Temperaturmittel der Jahre 1851-1930 in Frankfurt/M. gestern 2.0 °C

Messungen in der freien Atmosphäre über Stuttgart  
 Wind / Knoten      Temperaturen



Niederschlagsmengen vom 4.12.61 bis 5.12.61 morgens in Liter/qm



Auskünfte und Beratungen für Hessen durch das Wetteramt Frankfurt in Offenbach (Offenbach, Frankfurter Str. 135, Telefon 80329), außerdem durch Vermittlung der Dienststellen Darmstadt (Telefon 74720), Geisenheim (Telefon Rüdeshheim 8372), Gießen (Telefon 2119), Kassel (Telefon 15452), Bad Hersfeld (Telefon 2388). Für Rheinland-Pfalz: durch das Wetteramt Trier/Mosel (Telefon Trier 2727). - Automatische Ansagedienste: Wettervorhersage Rhein-Main-Gebiet (Telefon 1164), Reise- bzw.