

Wetterkarte

D 7311 A

Amtsblatt des Wetteramtes Frankfurt in Offenbach am Main

Bei unregelmäßiger Lieferung sind Beschwerden immer an das Zustellpostamt zu richten

Druck und Verlag: Wetteramt Frankfurt in Offenbach/Main
Frankfurter Straße 135 · Telefon 80329

Verlagsort: Frankfurt am Main
Erscheint täglich, Postbezug monatlich 2,— DM

Jahrgang 1961

S o n n t a g , den 31. Dezember 1961, 12 Uhr Nummer 365

Erläuterungen

- Wolkenlos
- heiter
- 1/2 bedeckt
- wolkig
- bedeckt
- ∞ Dunst
- ≡ Nebel
- ☉ Niesel
- Regen
- * Schneefall
- ▽ Schauer
- △ Graupeln
- ▲ Hagel
- ⚡ Gewitter
- ⚡ Niederschlagsgebiet

11 ● Lufttemp.
13 13° Wassertemp.

Windgeschwindigkeit

Symbol	m/sec	km/h
○	still oder sehr schwach	
○	um 1	1-5
○	2,5	6-13
○	5	14-22
○	7,5	23-31
○	10	32-40
○	22,5	77-85
○	25	86-94

usw.

1,8 km/h ≈ 1 Knoten

Fronten mit Erwärmung Abkühlung (Warmfront) (Kaltfront)

nur in der Höhe

Okklusion

Konvergenzlinie

→ Warme Luftströmung

→ Kalte Luftströmung

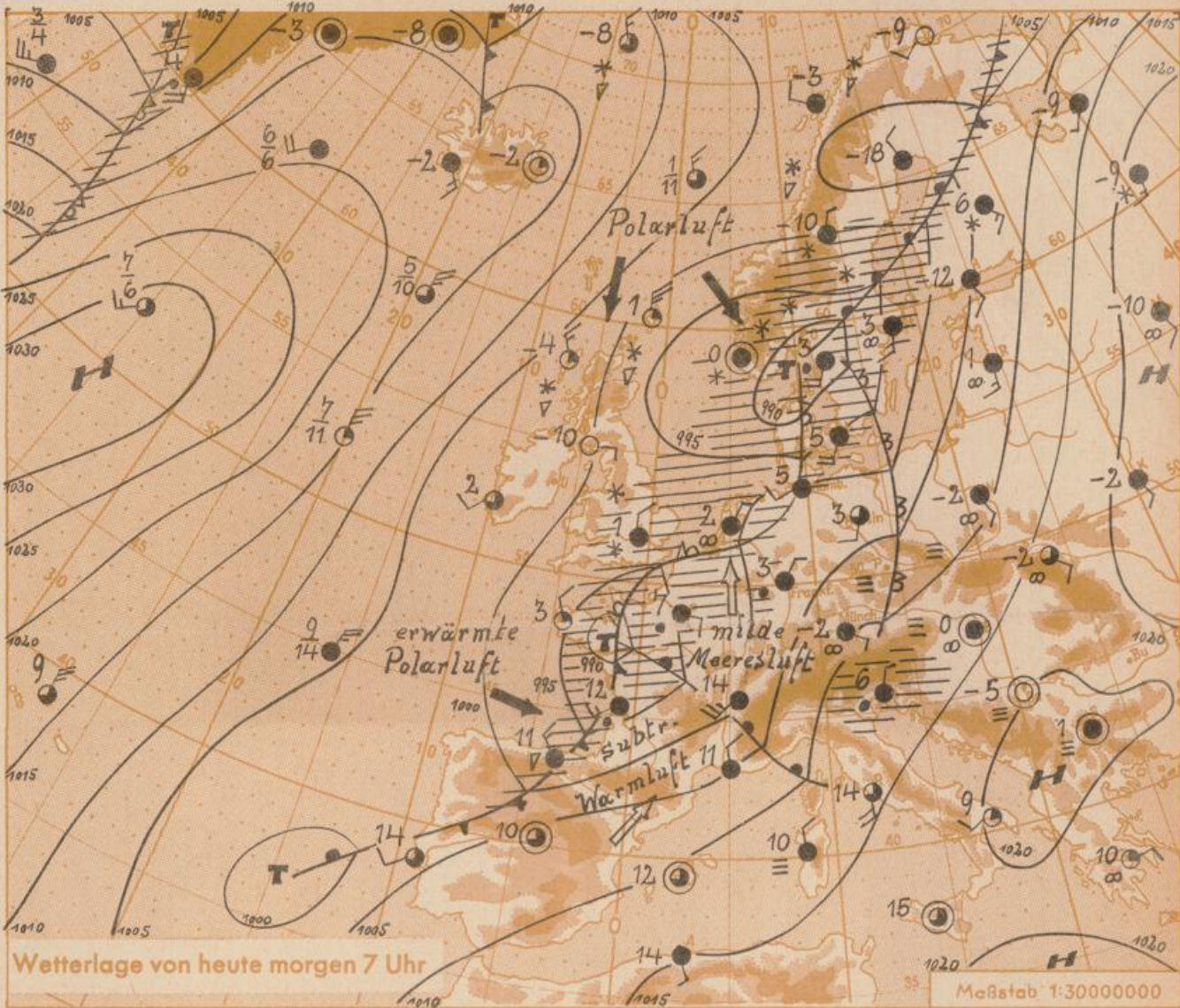
Die Höhen verbinden

Orte, die gleichem, auf

Meereshöhe umgerechneten

Luftdruck in Millibar.

1000 mb ≈ 750 mm



Wetterlage von heute morgen 7 Uhr

Maßstab 1:30000000

Deutschland befindet sich im Bereich einer Tiefdruckrinne, die sich vom See- raum westlich Nordwestafrika bis zum Nordpolarmeer erstreckt. In ihr wandern Tiefdruckgebiete, gefolgt von schwachen Zwischenhochs, nordostwärts und ge- stalten den Wetterablauf unbeständig. Da sich die Tiefdruckrinne in ihrer Gesamtheit allmählich ostwärts verlagert, wird im weiteren Verlauf die zur Zeit den Vorhersagebereich überströmende milde Meeresluft subtropischen Ur- sprungs mehr und mehr von erwärmter Polarluft nach Osten abgedrängt. Bei Tem- peraturrückgang kommt es daher nachts wieder zu leichten Frösten.

Kassel, U. D. 43
Schü.

Wetterwarte
Heckerstr. 24

6
23

D 7311 A

Wettermeldungen von heute morgen 7^h

Station	Höhe NN	Wetter	Wind km/h	7 Uhr	Temperatur °C			Sonnenscheind. gestern in Stdn.	Niederschlag in 24 Stdn. mm	Schneehöhe cm	
					höchste gestern	Mittel gestern	Tiefstwert der Nacht 2 m Höhe am Boden				
Frankfurt-Stadt	103	bedeckt	still	4	3	1.8	2	-0.3	-	3	-
Frankfurt-Flughafen	112	Regen	NNE 4	3	3	0.5	0	-2	-	3	-
Offenbach/M.	99	n.Regen	still	2	3	0.9	0	-1	-	2	-
Darmstadt-Bismarckturn	263	Regen	SE 14	7	9	5.3	6	4	-	2	-
Geisenheim	109	Regen	NNE 6	4	2	1.2	2	1	-	4	-
Gießen	185	n.Nebel	SE 4	5	4	3.4	4	2	-	2	-
Kassel	158	bedeckt	SE 4	5	4	2.8	2	-1	-	0.4	-
Bad Hersfeld	211	bedeckt	still	3	4	1.8	2	0	-	1	-
Mannheim	97	bedeckt	S 5	5	6	3.6	4	2	-	1	-
Neustadt/Weinstr.	161	Regen	still	4	2	2.3	1	1	-	4	Fleck.
Trier	265	Regen	S 4	7	10	7.8	5	3	-	5	-
Koblenz	96	Regen	S 4	6	9	5.6	5	x	-	1	-
Saarbrücken	323	n.Regen	NE 16	6	9	7.5	6	5	-	5	-
Weinbiet über Neustadt	553	bedeckt	SE 27	5	8	5.8	5	4	-	2	-
Nürnberg	626	Regen	S 18	5	6	4.1	4	2	x	5	-
Kleiner Feldberg Ts.	805	Regen	S 25	3	2	2.4	1	2	-	1	-
Wasserkuppe Rhön	921	i.Wolken	S 32	3	4	2.1	1	1	0.1	0.5	Fleck.

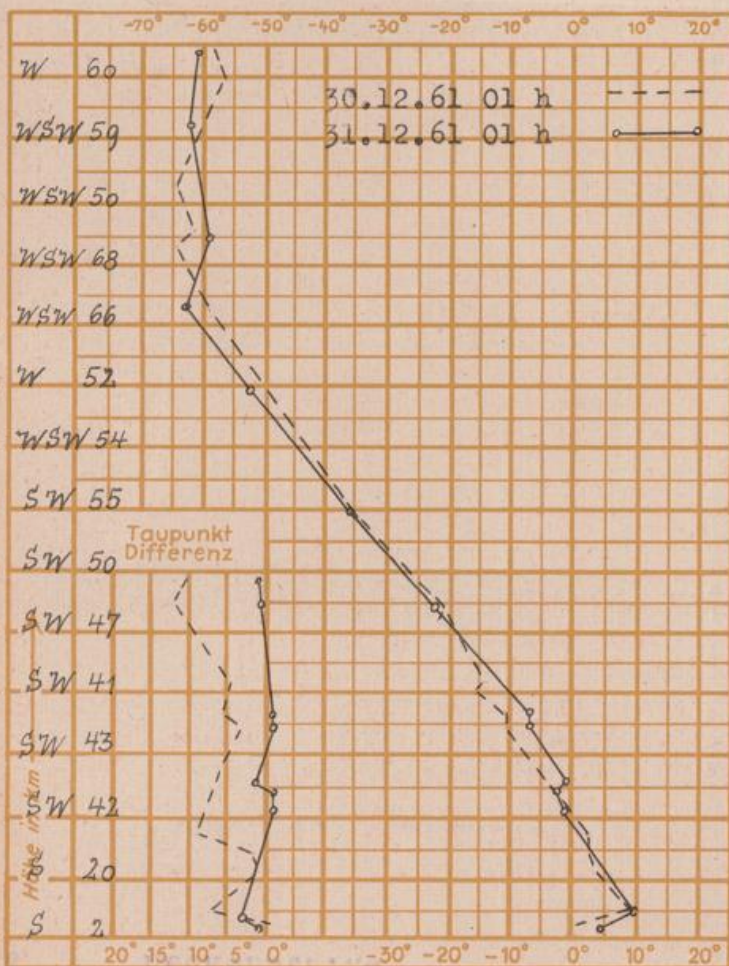
Luftdruck 7 ^h	Höhe	mm	auf Meereshöhe umgerechnet mm	umgerechnet mb
Frankfurt/M.	109	x	x	x
Offenbach	111	741.3	751.6	1002.0
Gießen	193	733.6	751.5	1001.8
Trier	273	725.2	749.6	999.4

Erdbodentemperaturen	10 cm Tiefe	20 cm Tiefe	50 cm Tiefe	100 cm Tiefe
Kassel	-0.3	-0.4	0.3	2.9 °C
Gießen	-0.4	-0.4	0.3	3.0 °C
Offenbach	-0.2	-0.4	1.3	5.7 °C
Darmstadt	-0.2	-0.4	1.2	4.4 °C

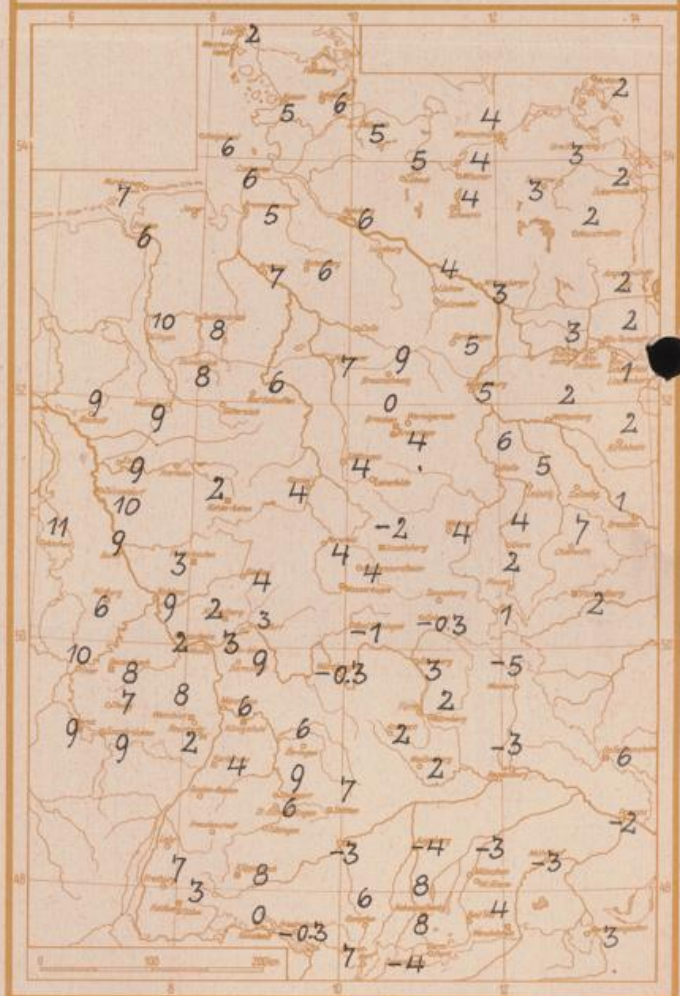
Sonnenaufgang am 1.1.1962 in Frankfurt/Main 0824 Uhr, Untergang 1633 Uhr MEZ
 Mondaufgang am 1.1.1962 (2 Tage n.letzt.Vtl.) 0226 Uhr, Untergang 1324 Uhr MEZ

Langjähriges Temperaturmittel der Jahre 1851-1930 in Frankfurt/M. gestern 1.5 °C

Messungen in der freien Atmosphäre über Stuttgart



Höchsttemperaturen am 30.12.61 in 2 m Höhe in Grad C



Auskünfte und Beratungen für Hessen durch das **Wetteramt Frankfurt** in Offenbach (Offenbach, Frankfurter Str. 135, Telefon 80329), außerdem durch Vermittlung der Dienststellen Darmstadt (Telefon 74720), Geisenheim (Telefon Rüdesheim 8372), Gießen (Telefon 2119), Kassel (Telefon 15452), Bad Hersfeld (Telefon 2388). Für Rheinland-Pfalz: durch das **Wetteramt Trier/Mosel** (Telefon Trier 2727). - **Automatische Ansagedienste:** Wettervorhersage Rhein-Main-Gebiet (Telefon 1164), Reise- bzw. Winterwetterbericht (Telefon 1160) und Straßenzustandsberichte aus im Winter (Telefon 1169).