

Wetterkarte

D 7311 A

Amtsblatt des Wetteramtes Frankfurt in Offenbach am Main

Bei unregelmäßiger Lieferung sind Bestellungen immer an das Zustellpostamt zu richten

Druck und Verlag: Wetteramt Frankfurt in Offenbach/Main
Frankfurter Straße 135 · Telefon 80329

Verlagsort: Frankfurt am Main
Erscheint täglich, Postbezug monatlich 2,- DM

Jahrgang 1962

S a m s t a g , den 24. Februar 1962, 12 Uhr

Nummer 55

Erläuterungen

- Wolkenlos
- heiter
- 1/2 bedeckt
- wolkig
- bedeckt
- ∞ Dunst
- ≡ Nebel
- ⊙ Nieselreg.
- ⊙ Regen
- * Schneefall
- ▽ Schauer
- △ Graupeln
- ▲ Hagel
- ⚡ Gewitter
- Niederschlags-
stiel

11 ° Lufttemperatur
13 ° Wassertemp.

Windgeschwindigkeit

Symbol	m/sec	km/h
○	still oder sehr schwach	1-5
○	um 1	1-5
○	2,5	6-13
○	5	14-22
○	7,5	23-31
○	10	32-40
○	22,5	77-85
○	25	86-94

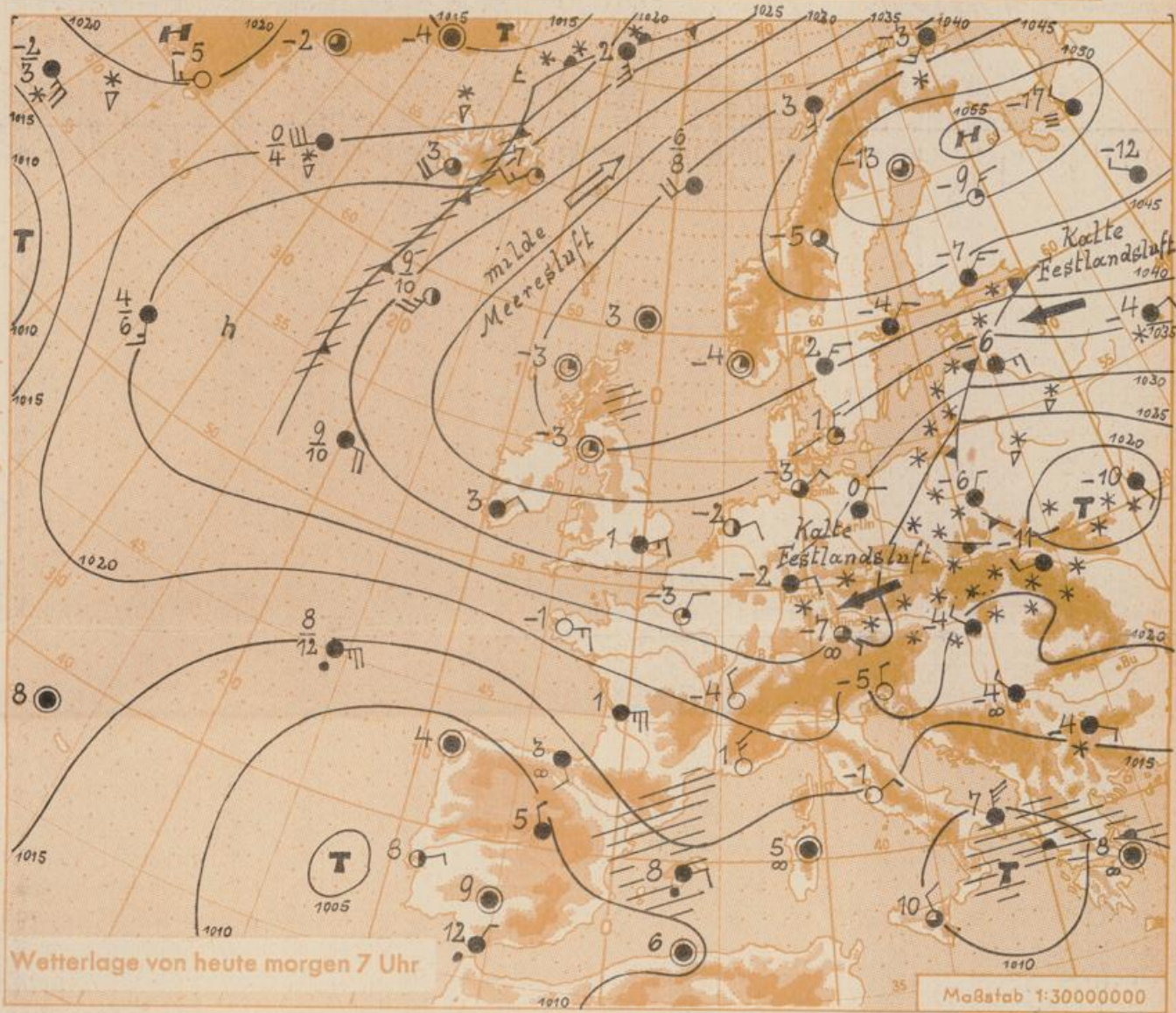
1,8 km/h = 1 Knoten

Fronten mit
Erwärmung Abkühlung
(Warmfront) (Kaltfront)

- ▲ nur in der Höhe
- Okklusion
- Konvergenz-
linie
- Warme Luftströmung
- ← Kalte Luftströmung

Die ● verbinden
Orte mit gleichem, auf
Meereshöhe umgerech-
neten Luftdruck in
Millibar.

1000 mb = 750 mm



Wetterlage von heute morgen 7 Uhr

Maßstab 1:30000000

In der vergangenen Nacht traten gebietsweise leichte, in Aufklarungsieten und in höheren Lagen mässige Fröste auf (siehe Rückseite der Wetterkarte). An der Südostflanke des skandinavischen Hochdruckgebietes zieht das Tief über den Karpaten bei Abschwächung südwestwärts. Bei anhaltender Zufuhr kalter Festlandsluft aus Osteuropa wird vor allem der östliche und südliche Teil des Vorhersagebereiches von den Ausläufern des Karpatentiefs vorübergehend beeinflusst.

Vorhersage für Hessen und Rheinland-Pfalz, gültig bis Montag, 26.2.62, früh:
Wechselnd bewölkt mit zeitweiligen Aufheiterungen. Gelegentlich Schneefall. Kalt. Mittagstemperaturen in den Niederungen um den Gefrierpunkt. Nachts leichter bis mässiger Frost. Im Bergland mässiger, örtlich strenger Dauerfrost. Zeitweise böig auffrischender Wind aus Ost bis Nord.

Weitere Aussichten: Wechselnd wolkig, einzelne schauerartige Schneefälle. Kalt.

6
Wetterkarte
Schü.
Heckerstr. 24
23

D 7311 A

Wettermeldungen von heute morgen 7h

Station	Höhe NN	Wetter	Wind km/h	7 Uhr	Temperatur °C				Sonnenschein-gestern in Stdn.	Nieder-schlag in 24 Stdn. mm	Schnee-höhe cm
					höchste gestern	Mittel gestern	Tiefstwert der Nacht 2m Höhe am Boden				
Frankfurt-Stadt	103	wolkig	NNE 13	-2	1	-1.3	-2	-4	8.3	-	-
Frankfurt-Flughafen	112	bedeckt	ENE 14	-2	1	-1.6	-2	-4	7.3	-	-
Offenbach/M.	99	bedeckt	ENE 18	-2	1	-1.0	-2	-3	7.3	-	-
Darmstadt-Bismarckturm	263	bedeckt	NE 14	-3	-0.3	-2.9	-4	-5	6.5	-	-
Geisenheim	109	bedeckt	ENE 12	-1	1	-1.1	-2	-4	6.7	-	-
Gießen	185	bedeckt	NNE 9	-3	0	-1.5	-3	-4	7.8	0.0	-
Kassel	158	heiter	NNW 7	-5	1	-1.2	-5	-6	6.0	0.0	-
Bad Hersfeld	211	bedeckt	ENE 11	-4	-1	-2.0	-4	-5	4.5	0.1	-
Mannheim	97	bedeckt	N 9	-2	2	-0.9	-3	-5	8.6	-	-
Neustadt/Weinstr.	161	Schnee	NE 9	-2	2	-1.0	-3	-4	5.7	0.0	Fleck.
Trier	265	bedeckt	ENE 22	-3	2	-1.8	-4	-5	6.1	0.0	-
Koblenz	96	bedeckt	NE 11	-2	1	-0.8	-2	x	5.4	0.0	-
Saarbrücken	323	bedeckt	NE 20	-3	-0.3	-2.8	-5	-6	6.9	0.0	-
Weinbiet über Neustadt	553	n.Schnee	ENE 16	-5	-3	-5.2	-7	-8	5.2	0.0	Fleck.
Nürnberg	626	wolkig	ENE 16	-7	-4	-6.2	-7	-8	x	0.0	Fleck.
Kleiner Feldberg Ts.	805	Schnee	ENE 22	-8	-6	-7.6	-9	-9	3.9	0.0	35
Wasserkuppe Rhön	921	bedeckt	N 22	-10	-8	-8.8	-10	-9	5.9	0.0	42

Luftdruck 7h	Höhe	mm	auf Meereshöhe umgerechnet	
			mm	mb
Frankfurt/M.	109	760.1	770.8	1027.7
Offenbach	111	760.4	771.2	1028.1
Gießen	193	752.7	771.3	1028.3
Trier	273	744.7	770.7	1027.5

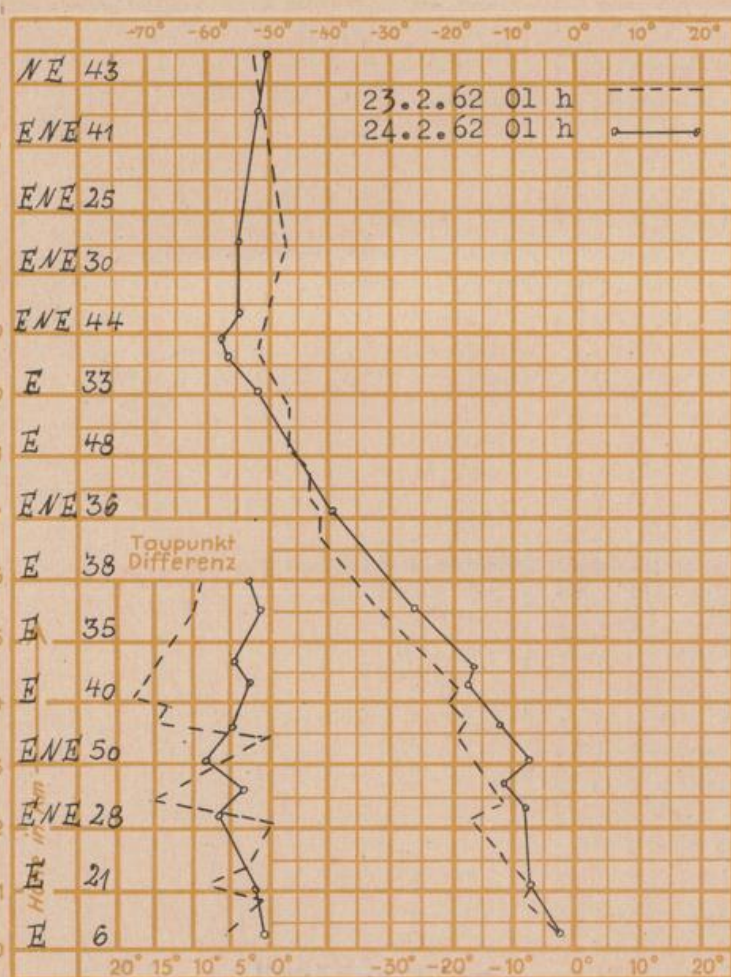
Erdbodentemperaturen	10 cm Tiefe	20 cm Tiefe	50 cm Tiefe	100 cm Tiefe
Kassel	0.4	0.8	2.1	3.3 °C
Gießen	-0.1	0.6	2.1	3.6 °C
Offenbach	0.6	1.5	3.3	5.2 °C
Darmstadt	-0.3	0.3	2.0	3.5 °C

Sonnenaufgang am 25.2.62 in Frankfurt/Main
 Mondaufgang am 25.2.62 (2 Tage v.letzt.Vtl.)

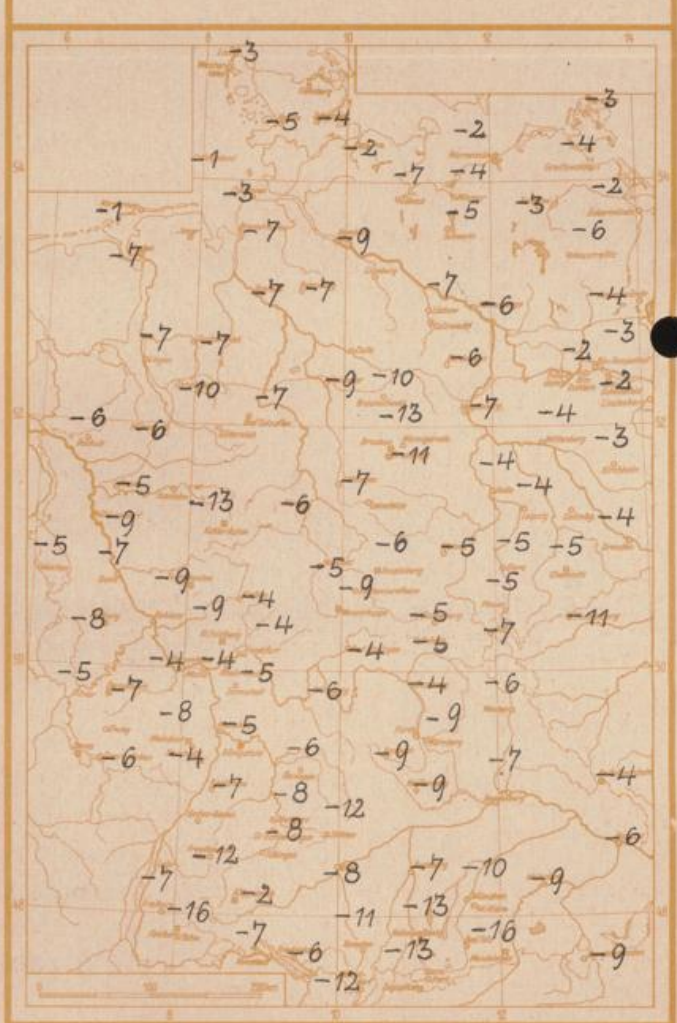
0718 Uhr, Untergang 1759 Uhr MEZ
 ---- Uhr, Untergang 0955 Uhr MEZ

Langjähriges Temperaturmittel der Jahre 1851-1930 in Frankfurt/M. gestern 2.9 °C

Messungen in der freien Atmosphäre über Stuttgart



Tiefsttemperaturen letzte Nacht 5 cm über dem Erdboden in Grad C



Auskünfte und Beratungen für Hessen durch das **Wetteramt Frankfurt** in Offenbach (Offenbach, Frankfurter Str. 135, Telefon 80329), außerdem durch Vermittlung der Dienststellen Darmstadt (Telefon 74720), Geisenheim (Telefon Rudesheim 8372), Gießen (Telefon 2119), Kassel (Telefon 15452), Bad Hersfeld (Telefon 2388). Für Rheinland-Pfalz: durch das **Wetteramt Trier**/Münchweiler Str. 11, Trier (Telefon 2327). Automatische Anzeigegeräte: Wetterstationen Rhein-Main-Gebiet (Telefon 3164) Reims- bzw.