

Wetterkarte

D 7311 A

Amtsblatt des Wetteramtes Frankfurt in Offenbach am Main

Bei unregelmäßiger Lieferung sind Beschwerden immer an das Zustellpostamt zu richten

Druck und Veriag: Wetteramt Frankfurt in Offenbach/Main
Frankfurter Straße 135 · Telefon 80329

Verlagsort: Frankfurt am Main
Erscheint täglich, Postbezug monatlich 2,— DM

Jahrgang 1962

Sonntag, den 1. Juli 1962

Nummer 182

Wetterarten

- Wolkenlos
- heiter
- 1/2 bedeckt
- wolkig
- bedeckt
- ∞ Dunst
- ≡ Nebel
- Niesel
- Regen
- ✱ Schneefall
- ▽ Schauer
- △ Graupeln
- ▲ Hagel
- ⚡ Gewitter
- ⊞ Niederschlagsgebiet

1. Mitteltemperatur
13. Wassertemp.

Windgeschwindigkeit

- | | | |
|--------|-------------------------|-------|
| Symbol | m/sec | km/h |
| ○ | still oder sehr schwach | um 1 |
| ○ | um 2,5 | 1-5 |
| ○ | um 5 | 6-13 |
| ○ | um 7,5 | 14-22 |
| ○ | um 10 | 23-31 |
| ○ | um 22,5 | 32-40 |
| ○ | um 25 | 77-85 |
| ○ | usw. | 86-94 |
- 1,8 km/h ≈ 1 Knoten

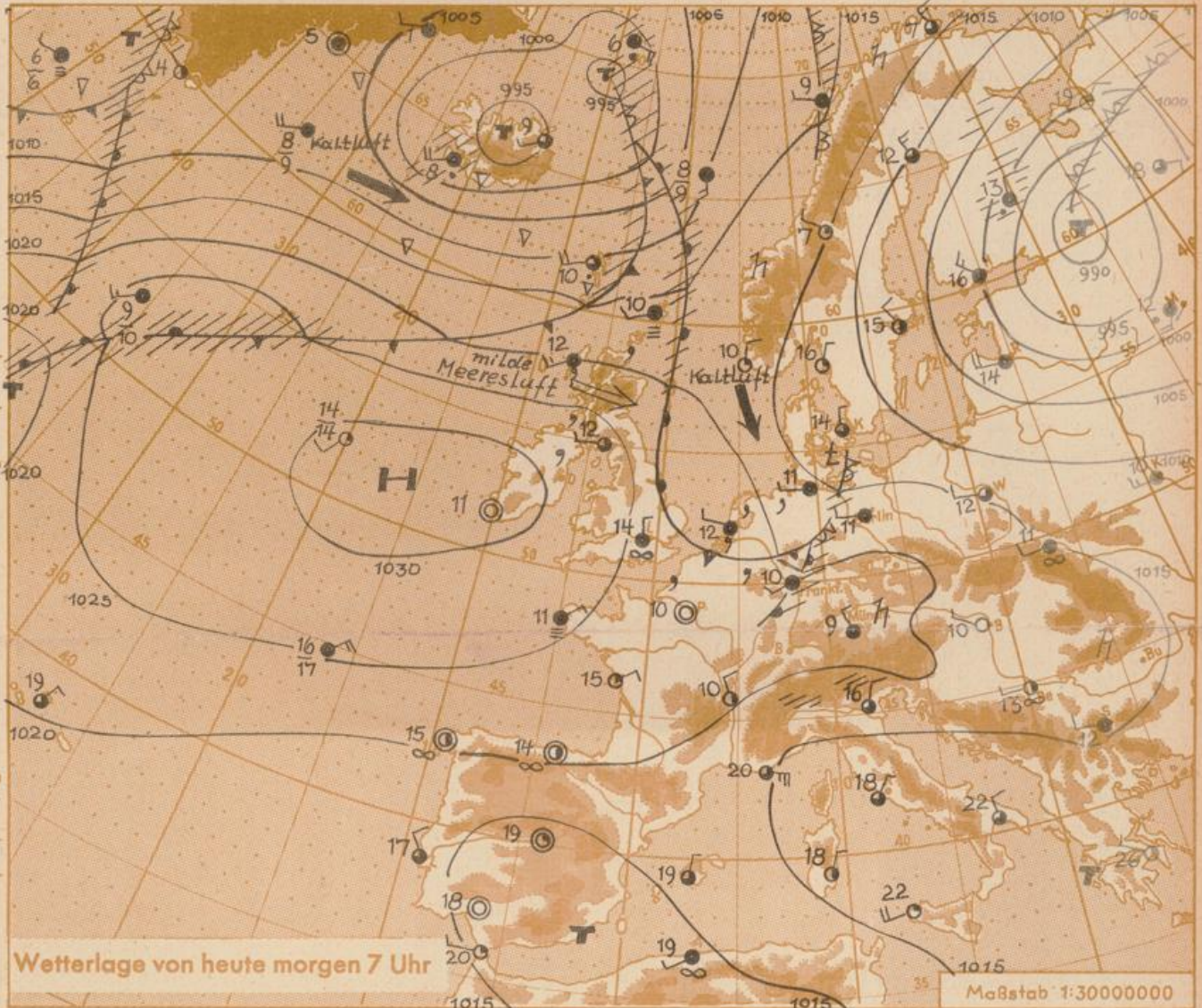
Fronten mit

- Erwärmung Abkühlung
- Warmfront (Kaltfront)
- nur in der Höhe
- Okklusion
- Konvergenzlinie
- Wärme } Luftströmung
- Kalte } Luftströmung

Die Linien verbinden

gleichem, auf Meereshöhe umgerechneten Luftdruck in Millibar.

1000 mb ≈ 750 mm



Wetterlage von heute morgen 7 Uhr

Maßstab 1:30000000

Deutschland lag auch gestern noch in der aus Nordwest eingeströmten Kaltluft polaren Ursprungs, so dass die Tageshöchsttemperaturen im gesamten Vorhersagebereich nur 12 bis 17 Grad erreichten (siehe Rückseite der Wetterkarte).

Vorübergehend gelangt etwas mildere Meeresluft nach Deutschland. Jedoch hält das nicht störungsfreie Wetter an. Bei schwachen bis mässigen Winden um Nordwest bleibt es meist stark bewölkt bis bedeckt und nicht niederschlagsfrei. Weiterhin für die Jahreszeit zu kühl.

Dr. Ha.

Wetterkarte
Meckerstr. 24

23

Wettermeldungen von heute morgen 7^h

Station	Höhe NN	Wetter	Wind km/h	7 Uhr	Temperatur °C			Sonnenschein, gestern in Stdn.	Niederschlag in 24 Stdn. mm	Schneehöhe cm
					höchste gestern	Mittel gestern	Tiefstwert der Nacht 2 m Höhe am Boden			
Frankfurt-Stadt	103	bedeckt	SW 2	12	16	10.4	10	10	1.2	-
Frankfurt-Flughafen	112	bedeckt	SW 4	10	13	11.0	9	8	1.1	-
Offenbach/M.	99	bedeckt	still	10	13	11.2	9	8	1.5	0.0
Darmstadt-Bismarckturm	263	bedeckt	SW 7	9	13	10.3	9	8	2.0	-
Geisenheim	109	bedeckt	WSW 6	13	13	11.4	10	9	1.7	-
Gießen	185	bedeckt	SW 7	10	13	10.6	9	8	0.1	0.0
Kassel	158	bedeckt	SSE 5	10	12	10.7	9	9	0.3	0.0
Bad Hersfeld	211	bedeckt	NW 5	9	12	10.1	8	8	-	0.0
Mannheim	97	bedeckt	ESE 4	12	15	12.0	9	9	4.3	-
Neustadt/Weinstr.	161	bedeckt	W 5	11	17	12.3	10	8	3.9	-
Trier	265	Regen	SW 2	9	13	10.3	8	8	0.4	0.0
Koblenz	96	Regen	WNW 9	11	13	11.4	11	x	-	0.1
Saarbrücken	323	bedeckt	still	8	15	10.8	6	3	3.0	-
Weinbiet über Neustadt	553	bedeckt	WNW 7	8	12	8.6	6	6	3.8	-
Nürburg	626	Nieselreg.	WNW 13	7	9	7.3	6	6	x	0.0
Kleiner Feldberg Ts.	805	bedeckt	NW 14	5	7	4.8	4	3	0.2	0.1
Wasserkuppe Rhön	921	Regen	WSW 9	4	5	3.5	3	3	-	0.0

Luftdruck 7 ^h	Höhe	mm	auf Meereshöhe umgerechnet mm	mb
Frankfurt/M.	103	755.5	765.9	1021.1
Offenbach	111	755.7	765.9	1021.1
Gießen	193	747.2	764.8	1019.6
Trier	273	741.9	766.7	1022.7

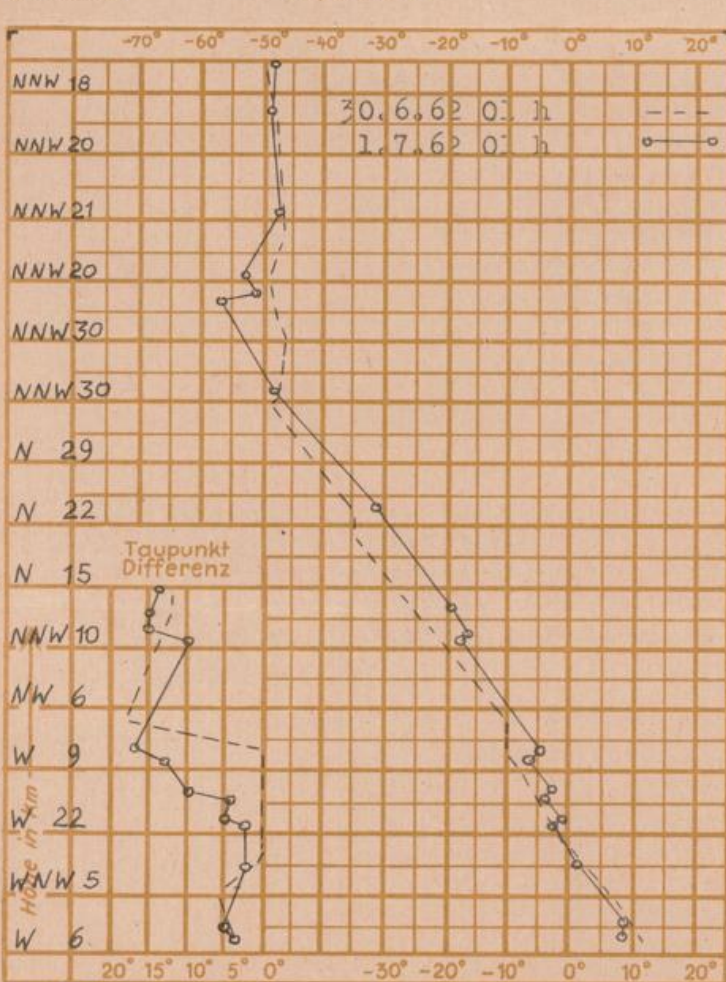
Erdbodentemperaturen	10 cm Tiefe	20 cm Tiefe	50 cm Tiefe	100 cm Tiefe
Kassel	11.5	12.3	13.3	13.7°C
Gießen	12.3	13.2	14.5	14.8°C
Offenbach	14.8	16.0	17.9	17.8
Darmstadt	13.8	14.9	16.2	14.9

Sonnenaufgang am 2.7.62 in Frankfurt/Main
 Mondaufgang am 2.7.62 (Neumond)

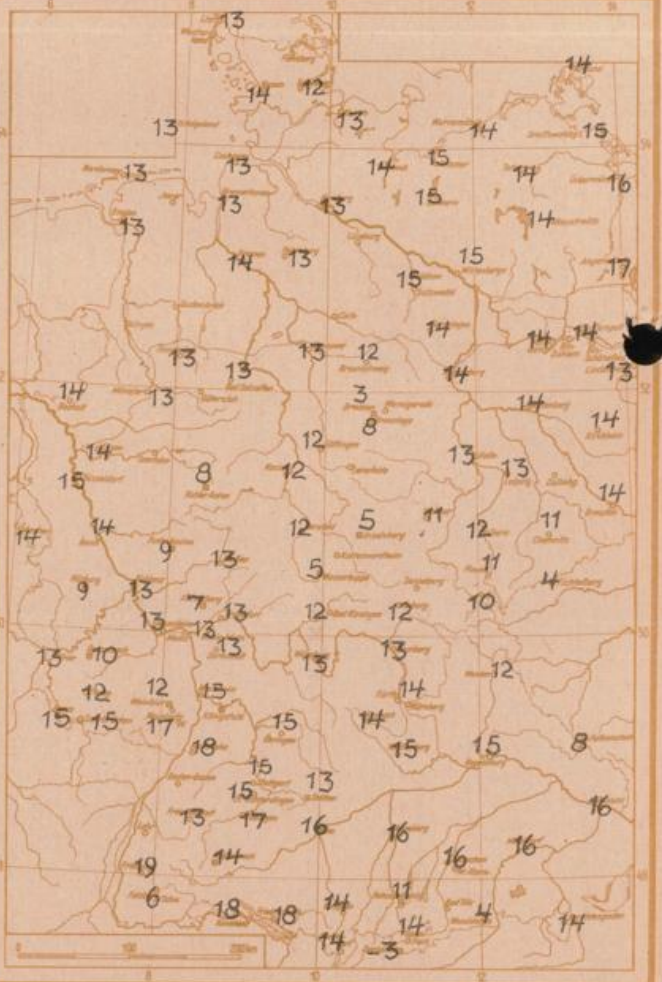
0420 Uhr, Untergang 2037 Uhr MEZ
 0453 Uhr, Untergang 2055 Uhr MEZ

Langjähriges Temperaturmittel der Jahre 1851-1930 in Frankfurt/M. gestern 18.5 °C

Messungen in der freien Atmosphäre über Stuttgart



Höchsttemperaturen am 30.6.62 in 2 m Höhe in Grad C



Auskünfte und Beratungen für Hessen durch das Wetteramt Frankfurt in Offenbach (Offenbach, Frankfurter Str. 135, Telefon 80329), außerdem durch Vermittlung der Dienststellen Darmstadt (Telefon 74720), Geisenheim (Telefon Rudesheim 8372), Gießen (Telefon 2119), Kassel (Telefon 15452), Bad Hersfeld (Telefon 2388). Für Rheinland-Pfalz durch das Wetteramt Trier/Mosel (Telefon Trier 2727). - Automatische Ansagedienste: Wettervorhersage Rhein-Main-Gebiet (Telefon 1164), Reise- bzw. Winterwetterbericht (Telefon 1160) und Straßenzustandsberichte nur im Winter (Telefon 1169).