

Wetterkarte

D 7311 A

Amtsblatt des Wetteramtes Frankfurt in Offenbach am Main

Bei unregelmäßiger Lieferung sind Beschwerden immer an das Zustellpostamt zu richten

Druck und Veriag: Wetteramt Frankfurt in Offenbach/Main
Frankfurter Straße 135 · Telefon 80329

Verlagsort: Frankfurt am Main
Erscheint täglich, Postbezug monatlich 2,— DM

Jahrgang 1962

S a m s t a g , den 21. Juli 1962

Nummer 202

Erläuterungen

- Wolkenlos
- heiter
- 1/2 bedeckt
- wolkig
- bedeckt
- ∞ Dunst
- ≡ Nebel
- Nieseln
- Regen
- * Schneefall
- ▽ Schauer
- △ Graupeln
- ▲ Hagel
- ⚡ Gewitter
- ⚡ Niederschlagsgebiet

11 Lufttemperatur
13 Wasser-temp.

Windgeschwindigkeit

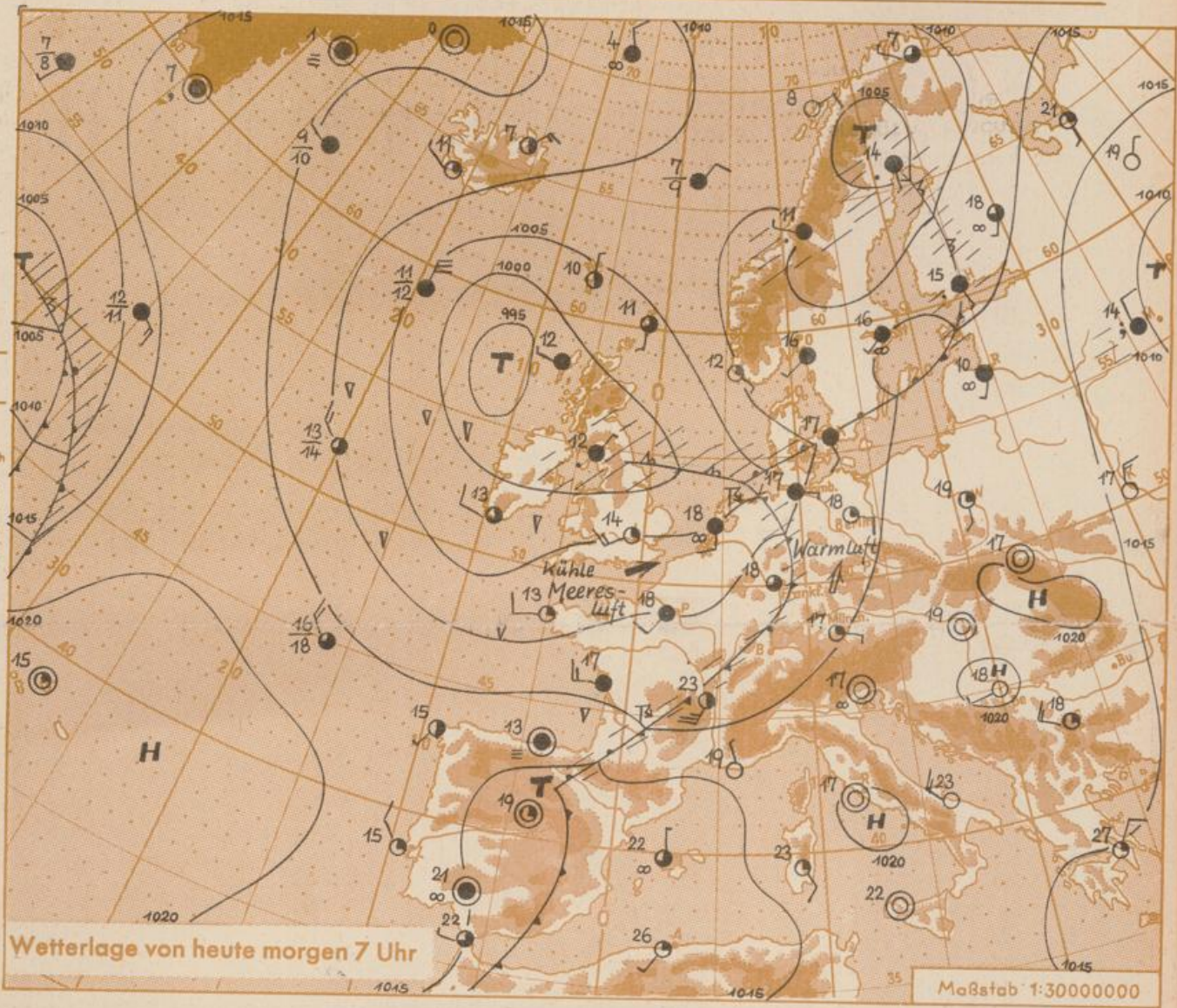
Symbol	m/sec	km/h
○	still oder sehr schwach	1-5
○	um 1	1-5
○	2,5	6-13
○	5	14-22
○	7,5	23-31
○	10	32-40
○	22,5	77-85
○	25	86-94
usw.		

1,8 km/h ≈ 1 Knoten

Fronten mit Erwärmung Abkühlung (Warmfront) (Kaltfront)

- nur in der Höhe
- Okklusion
- Konvergenzlinie
- Warme } Luftströmung
- Kalte }

Die Linien verbinden Orte mit gleichem, auf Meereshöhe umgerechneten Luftdruck in Millibar.
1000 mb ≈ 750 mm



Wetterlage von heute morgen 7 Uhr

Maßstab 1:30000000

Seit dem Vortage hat sich der Kern des ostatlantischen Tiefs nur wenig verlagert. Dagegen schwenkte die Achse des Tiefdruckgebietes rasch zum Festland. Mit ihr floss kühlere Meeresluft nach Südeuropa und Westfrankreich ein. Sie setzt sich weiter landeinwärts durch und drängt die schwül-warme Luft über unserem Gebiet heute nordostwärts ab. Im Bereich der von Westen zuströmenden kühleren Meeresluft bilden sich einzelne Störzonen aus, so dass in den nächsten Tagen mit wechselhaftem und nur mässig warmem Wetter zu rechnen ist.

Vorhersage für Hessen und Rheinland-Pfalz, gültig bis Montag, 23.7.62, früh:
Heute nachmittag meist stark bewölkt, einzelne Regenfälle und gewittrige Schauer mit Abkühlung. Tiefsttemperaturen in der Nacht 12 bis 15 Grad. Am Sonntag wechselnd wolkig, örtliche Schauer. Mittagtemperaturen in den Niederungen nur wenig über 20 Grad.
Mässige, zeitweise böig auffrischende, von Südwest auf West drehende Winde.

Weitere Aussichten: Wechselhaft, mässig warm.

Wetterkarte 23
Hochdruck 24

Wettermeldungen von heute morgen 7h

Station	Höhe NN	Wetter	Wind km/h	7 Uhr	Temperatur °C			Sonnenschein, gestern in Std.	Niederschlag in 24 Std., mm	Schneehöhe cm
					höchste gestern	Mittel gestern	Tiefstwert der Nacht 2m Höhe am Boden			
Frankfurt-Stadt	103	bedeckt	SE 3	21	25	21.0	16	13	2.7	0.4
Frankfurt-Flughafen	112	wolkig	still	18	25	19.5	17	13	3.4	0.1
Offenbach/M.	99	n. Regen	SE 4	19	25	20.0	17	14	2.7	0.1
Darmstadt-Bismarckturn	263	n. Regen	SSW 5	19	24	19.8	18	16	5.9	0.1
Geisenheim	109	wolkig	NE 5	20	26	20.6	18	15	3.1	0.6
Gießen	185	Regen	NE 4	17	24	19.8	17	14	3.6	2
Kassel	158	Regen	S 4	17	24	18.5	15	14	5.9	0.1
Bad Hersfeld	211	bedeckt	still	15	24	17.6	13	11	4.4	0.3
Mannheim	97	wolkig	SSE 11	21	26	20.7	19	17	5.3	-
Neustadt/Weinstr.	161	wolkig	W 2	20	26	20.1	18	16	2.2	-
Trier	265	bedeckt	SSW 7	18	26	19.9	18	17	2.9	2
Koblenz	96	bedeckt	S 11	19	26	21.4	18	x	5.2	1
Saarbrücken	323	bedeckt	S 18	19	26	17.8	18	17	7.5	1
Weinbiet über Neustadt	553	wolkig	WSW 29	18	23	18.4	17	15	3.0	-
Nürburg	626	bedeckt	SW 27	16	20	16.7	16	14	x	2
Kleiner Feldberg Ts.	805	bedeckt	SSW 18	15	19	15.1	15	14	2.3	1
Wasserkuppe Rhön	921	n. Schauer	S 36	15	17	13.9	14	12	4.5	0.1

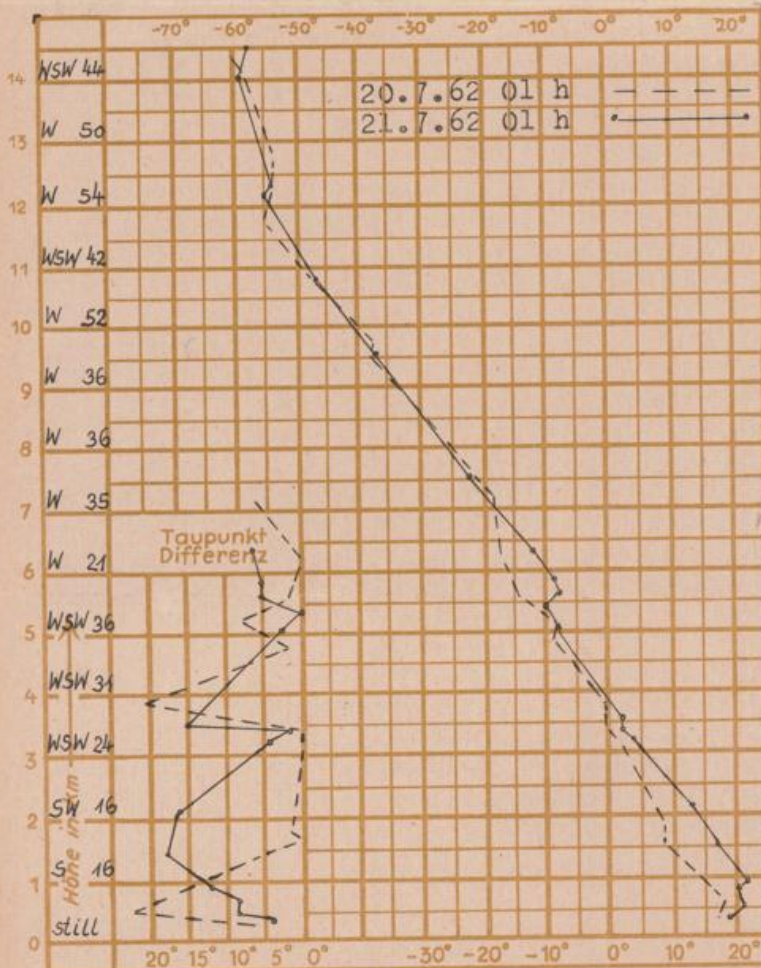
Luftdruck 7h	Höhe	mm	auf Meereshöhe umgerechnet mm
Frankfurt/M.	1123	747.8	757.7
Offenbach	111	748.1	757.9
Gießen	193	740.1	757.1
Trier	273	733.6	757.2

Erdbodentemperaturen	10 cm Tiefe	20 cm Tiefe	50 cm Tiefe	100 cm Tiefe
Kassel	16.6	17.2	15.8	13.9 °C
Gießen	17.8	18.3	18.1	15.8 °C
Offenbach	19.5	19.6	19.2	17.4 °C
Darmstadt	19.0	18.8	17.2	14.6 °C

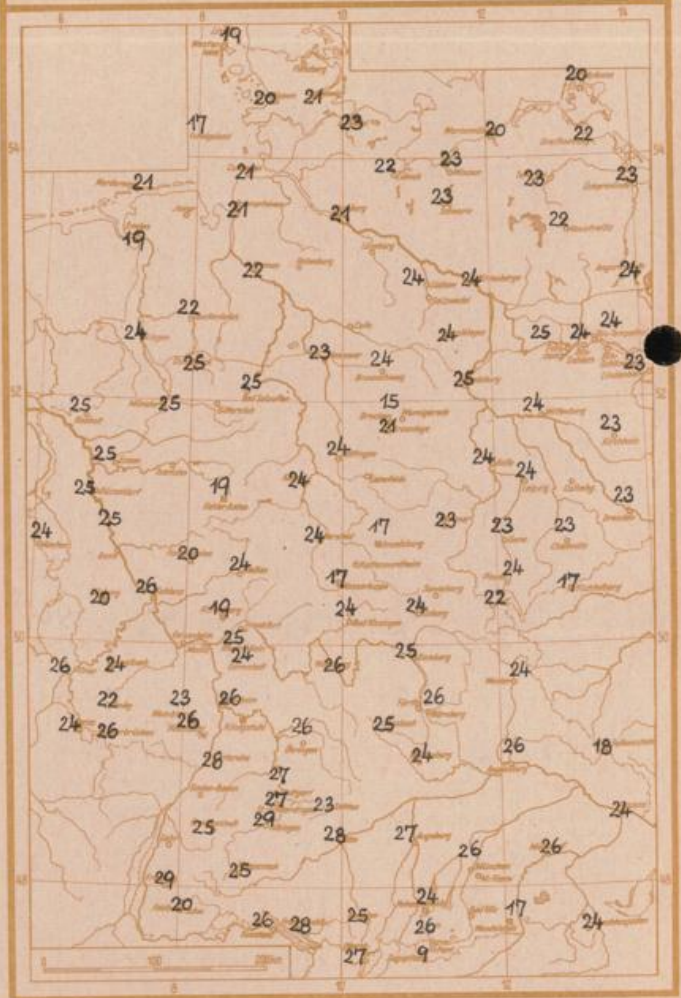
Sonnenaufgang am 22.7.62 in Frankfurt/Main 0439 Uhr, Untergang 2022 Uhr MEZ
 Mondaufgang am 22.7.62 (2 Tage v. letzt. Vtl.) 2318 Uhr, Untergang 1045 Uhr MEZ

Langjähriges Temperaturmittel der Jahre 1851-1930 in Frankfurt/M. gestern 19.4 °C

Messungen in der freien Atmosphäre über Stuttgart
 Wind/ Knoten Temperaturen



Höchsttemperaturen am 20.7.62 in 2 m Höhe in Grad C



Auskünfte und Beratungen für Hessen durch das **Wetteramt Frankfurt** in Offenbach (Offenbach, Frankfurter Str. 135, Telefon 80329), außerdem durch Vermittlung der Dienststellen Darmstadt (Telefon 74720), Geisenheim (Telefon Rudesheim 8372), Gießen (Telefon 2119), Kassel (Telefon 15452), Bad Hersfeld (Telefon 2388). Für Rheinland-Pfalz: durch das **Wetteramt Trier/Mosel** (Telefon Trier 2727). - **Automatische Ansagedienste:** Wettervorhersage Rhein-Main-Gebiet (Telefon 1164), Reise- bzw.