

Wetterkarte

D 7311 A

Amtsblatt des Wetteramtes Frankfurt in Offenbach am Main

Bei unregelmäßiger Lieferung sind Beschwerden immer an das Zustellpostamt zu richten.

Druck und Veriag: Wetteramt Frankfurt in Offenbach/Main
Frankfurter Straße 135 · Telefon 80329

Verlagsort: Frankfurt am Main
Erscheint täglich, Postbezug monatlich 2,— DM

Jahrgang 1962

Mittwoch, den 5. September 1962

Nummer 248

Erläuterungen

- Wolkenlos
- heiter
- 1/2 bedeckt
- wolkig
- bedeckt
- ∞ Dunst
- ≡ Nebel
- Niesel
- Regen
- * Schneefall
- ▽ Schauer
- △ Graupeln
- ▲ Hagel
- ⚡ Gewitter
- ▨ Niederschlagsgebiet

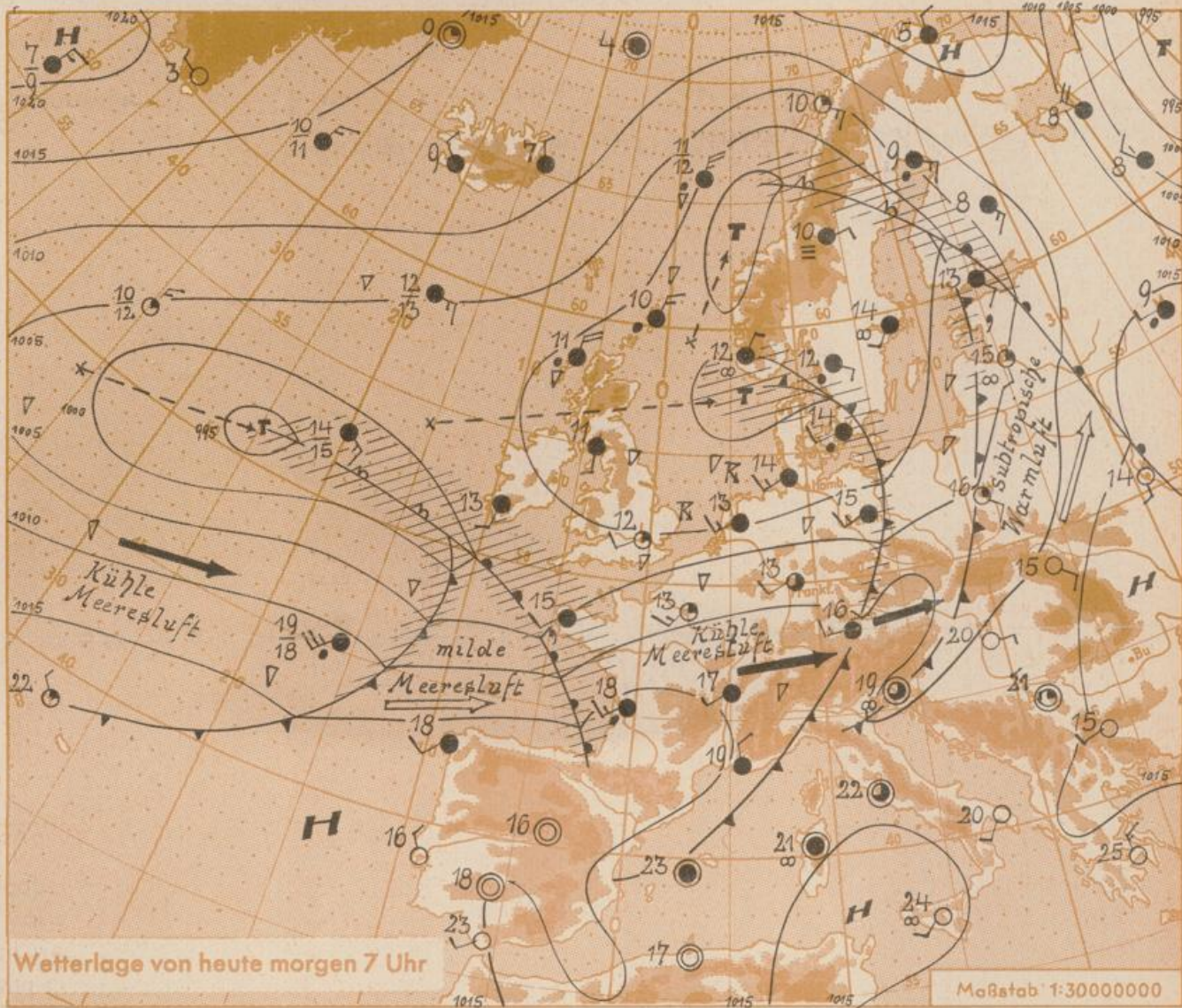
11 ° Lufttemperatur
13 ° Wassertemp.

- Windgeschwindigkeit**
Symbol m/sec km/h
- still oder sehr schwach
 - um 1 1-5
 - 2,5 6-13
 - 5 14-22
 - 7,5 23-31
 - 10 32-40
 - 22,5 77-85
 - 25 86-94
 - usw.
- 1,8 km/h ≈ 1 Knoten

- Fronten mit**
Erwärmung Abkühlung
(Warmfront) (Kaltfront)
- ▲ nur in der Höhe
 - Okklusion
 - Konvergenzlinie
 - Warme Luftströmung
 - Kalte Luftströmung

Die Linien verbinden
Orte gleichen, auf
Meereshöhe umgerechneten
Luftdruck in
Millibar.

1000 mb ≈ 750 mm



Wetterlage von heute morgen 7 Uhr

Maßstab 1:30000000

Die in Staffeln von Westen vordringende kühle Meeresluft verursachte in den letzten 24 Stunden in ganz Deutschland verbreitete, teilweise sehr ergiebige, örtlich auch gewittrige Regenfälle (siehe Rückseite der Wetterkarte).

Wie die Verlagerungspfeile der atlantischen Tiefdruckgebiete auf der Wetterkarte zeigen, ziehen diese rasch heran und schwenken dann unter Verlangsamung über der Nordsee nach Nordosten ein. Der jetzt auf Frankreich übergreifende Tiefausläufer wird schon gegen Abend unseren Raum erreichen. Weitere Störzonen werden in den nächsten Tagen nachfolgen. Sie halten die Zufuhr von Meeresluft nach Deutschland aufrecht.

Vorhersage für Hessen, Rheinland-Pfalz und Saarland, gültig bis Freitag, 7.9.1962, früh:
Gegen Abend Eintrübung und vor allem in den Nachtstunden erneut verbreitet Regen. Am Donnerstag Übergang zu wechselnder, meist starker Bewölkung und noch örtlich zum Teil schauerartige Regenfälle. Nur mäßig warm. Mittagstemperaturen in den Niederungen 18 bis 21 Grad. Nächtliche Tiefstwerte bei 10 Grad. Lebhafter, zeitweise böiger Wind aus Südwest bis West.

Weitere Aussichten: Fortdauer des wechselhaften Wetters; wenig Temperaturänderung

Wetterkarte
Heckstraße 24
23

Wettermeldungen von heute morgen 7^h

Station	Höhe NN	Wetter	Wind km/h	7 Uhr	Temperatur °C			Sonnenschein, gestern in Stdn.	Niederschlag in 24 Stdn. mm	Schneehöhe cm
					höchste gestern	Mittel gestern	Tiefstwert der Nacht 2m Höhe om Boden			
Frankfurt-Stadt	103	wolkig	SW 8	14	22	18.1	14 11	0.2	0.9	
Frankfurt-Flughafen	112	wolkig	SW 14	13	21	17.8	13 11	0.4	3	
Offenbach/M.	99	wolkig	SW 7	14	22	17.8	14 12	0.6	4	
Darmstadt-Bismarckturm	263	heiter	SW 23	13	20	16.5	13 11	0.4	7	
Geisenheim	109	wolkig	SW 9	15	21	18.5	12 10	0.2	0.3	
Gießen	185	heiter	SW 13	14	22	17.8	13 12	1.0	0.2	
Kassel	158	heiter	S 7	13	24	17.9	13 12	2.8	9	
Bad Hersfeld	211	wolkig	WSW 18	14	24	17.7	14 12	0.9	4	
Mannheim	97	heiter	SW 16	15	21	18.0	15 13	0.3	4	
Neustadt/Weinstr.	161	heiter	SW 13	15	21	18.3	15 12	.	1	
Trier	265	bedeckt	SW 27	13	18	16.0	11 12	.	11	
Koblenz	96	wolkig	SSE 11	14	22	18.1	14 x	.	14	
Saarbrücken	323	wolkig	SW 16	14	19	16.3	12 11	.	7	
Weinbiet über Neustadt	553	bedeckt	W 34	12	18	15.4	11 10	.	1	
Nürnberg	626	bedeckt	WSW 31	10	17	13.7	9 9	x	3	
Kleiner Feldberg Ts.	805	Nebeltrieb	WSW 29	9	16	13.5	8 8	0.3	2	
Wasserkuppe Rhön	921	i. Wolken	WSW 43	9	19	13.3	9 9	1.6	4	

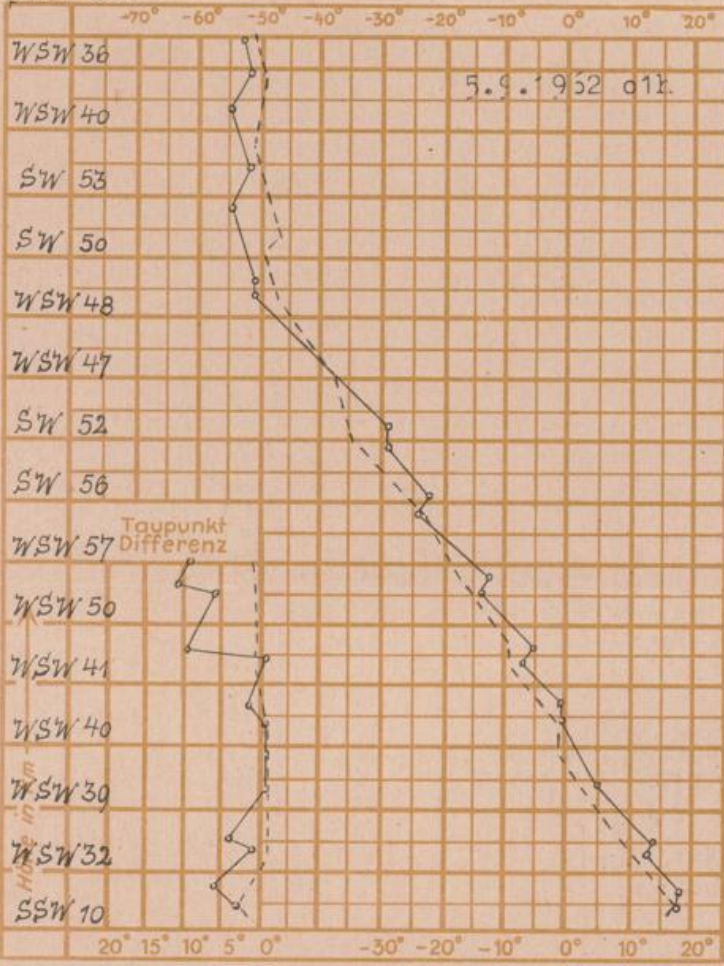
Luftdruck 7 ^h	Höhe	mm	auf Meereshöhe umgerechnet	
			mm	mb
Frankfurt/M. 1	109	746.1	756.2	1008.1
Offenbach	111	745.7	755.6	1007.4
Gießen	193	737.3	754.4	1005.7
Trier	273	732.1	756.2	1008.2

Erdbodentemperaturen	10 cm Tiefe	20 cm Tiefe	50 cm Tiefe	100 cm Tiefe
Kassel	16.0	16.2	16.1	14.7°C
Gießen	15.5	16.9	17.9	16.8°C
Offenbach	15.8	17.9	18.3	18.5°C
Darmstadt	16.1	16.9	17.2	15.8°C

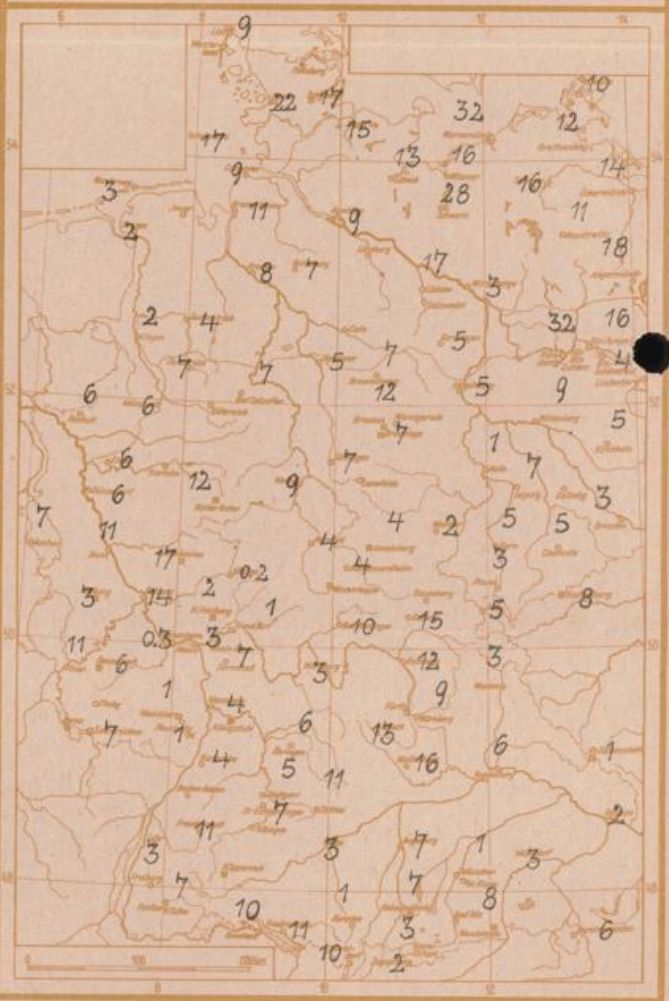
Sonnenaufgang am 6.9.62 in Frankfurt/Main 0546 Uhr, Untergang 1900 Uhr MEZ
 Mondaufgang am 6.9.62 (1 Tg vor I. Viertel) 1302 Uhr, Untergang 2228 Uhr MEZ

Langjähriges Temperaturmittel der Jahre 1851-1930 in Frankfurt/M. gestern 16.6 °C

Messungen in der freien Atmosphäre über Stuttgart
 Wind/Knoten Temperaturen Köln



Niederschlagsmengen vom 4.9.1962 bis 5.9.1962 morgens in Liter/qm



Auskünfte und Beratungen für Hessen durch das Wetteramt Frankfurt in Offenbach (Offenbach, Frankfurter Str. 135, Telefon 80329), außerdem durch Vermittlung der Dienststellen Darmstadt (Telefon 74720), Geisenheim (Telefon Rüdesheim 8372), Gießen (Telefon 2119), Kassel (Telefon 15452), Bad Hersfeld (Telefon 2388), Für Rheinland-Pfalz: durch das Wetteramt Trier/Mosel (Telefon Trier 2727). - Automatische Ansagedienste: Wettervorhersage Rhein-Main-Gebiet (Telefon 1164), Reise- bzw. Wintersportbericht (Telefon 1140) und Straßenzustandsberichte - nur im Winter - (Telefon 1149)