

Wetterkarte

D 7311 A

Amtsblatt des Wetteramtes Frankfurt in Offenbach am Main

Bei unregelmäßiger Lieferung sind Beschwerden immer an das Zustellpostamt zu richten

Druck und Verlag: Wetteramt Frankfurt in Offenbach/Main
Frankfurter Straße 135 · Telefon 80329

Verlagsort: Frankfurt am Main
Erscheint täglich, Postbezug monatlich 2,— DM

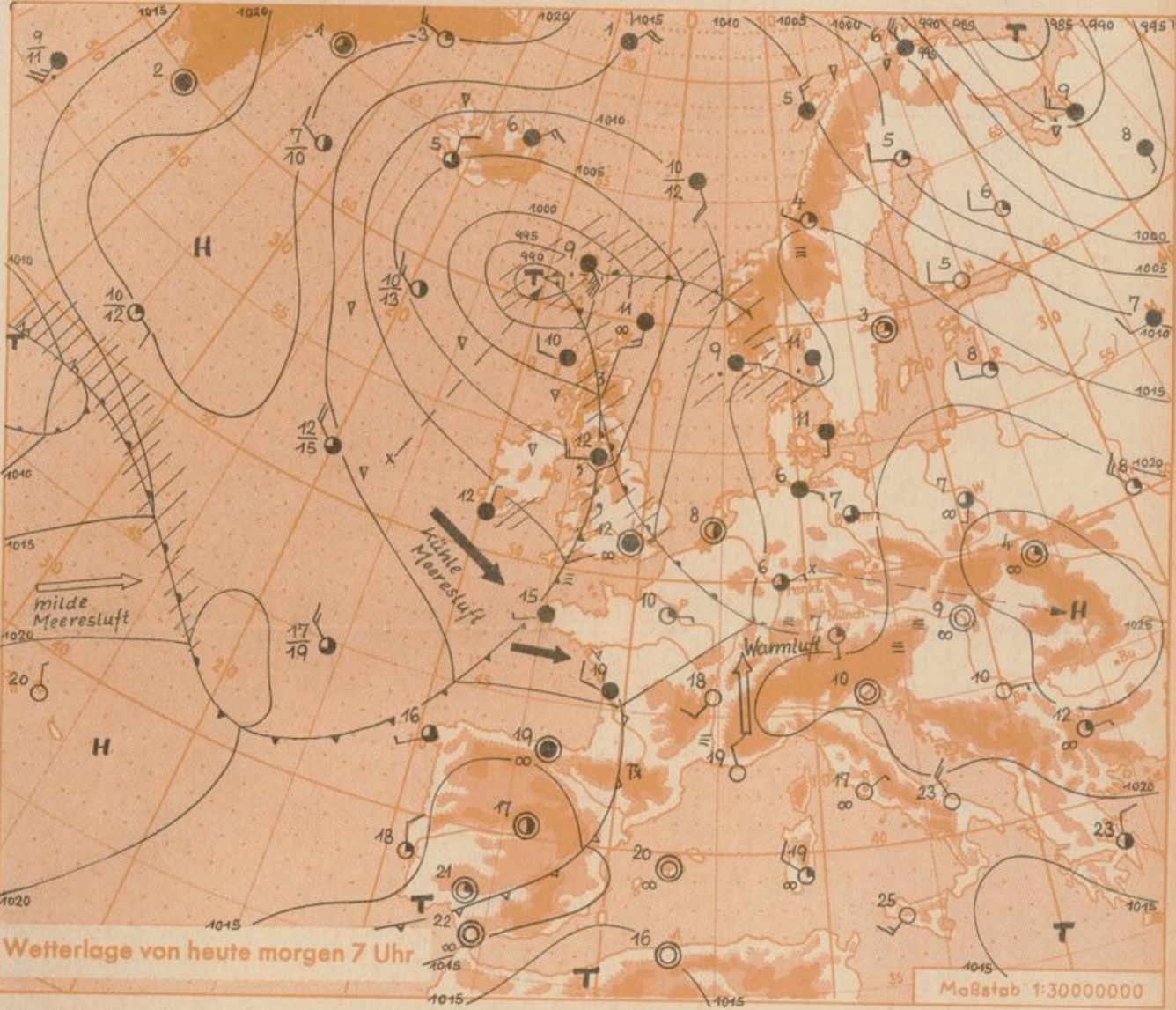
Jahrgang 1962

S a m s t a g , den 15. September 1962

Nummer 258

Erläuterungen

- Wolkenlos
 - heiter
 - 1/2 bedeckt
 - wolkig
 - bedeckt
 - ∞ Dunst
 - ≡ Nebel
 - ☉ Niesel
 - Regen
 - * Schneefall
 - ▽ Schauer
 - △ Graupeln
 - ▲ Hagel
 - ⚡ Gewitter
 - ⊞ Niederschlagsgebiet
- 11 ● Lufttemperatur
13 ● Wassertemp.
- Windgeschwindigkeit
Symbol m/sec km/h
- | | |
|---------------------------|------------|
| ○ still oder sehr schwach | um 1 1-5 |
| ○ | 2,5 6-13 |
| ○ | 5 14-22 |
| ○ | 7,5 23-31 |
| ○ | 10 32-40 |
| ○ | 22,5 77-85 |
| ○ | 25 86-94 |
- 1,8 km/h ≈ 1 Knoten
- Fronten mit Erwärmung Abkühlung
Warmfront (Kaltfront)
- nur in der Höhe
- Okklusion
- Konvergenzlinie
- Warme Luftströmung
Kalte Luftströmung
- Die Linien verbinden Orte mit gleichem, auf Meereshöhe umgerechneten Luftdruck in Millibar.
- 1000 mb ≈ 750 mm



Das Festlandshoch ist in den letzten 24 Stunden unter Abschwächung weiter nach Osten gewandert. Gleichzeitig verlagerte sich das ostatlantische Tief in das Seegebiet nördlich Schottlands. Es wird unter weiterer Vertiefung zum Nordmeer ziehen und dabei unseren Raum nur mit seinen Störungsläufen streifen. Auf seiner Rückseite dringt kühle Meeresluft zunächst südwärts vor und sickert dann von Westen her nach Deutschland ein.

Vorhersage für Hessen, Rheinland-Pfalz und Saarland, gültig bis Montag, 17.9.62, früh:
Wolkig mit Aufheiterungen und größtenteils niederschlagsfrei. Mittagstemperaturen in den Niederungen um 20 Grad, nächtliche Tiefstwerte bei 10 Grad.
Schwacher bis mäßiger von Ost auf Süd bis Südwest drehender Wind.

Weitere Aussichten: Wechselnde, zeitweise stärkere Bewölkung, vereinzelt Schauer, Rückgang der Tagestemperaturen.

Cu.

Heckertstr. 24
Wetteramt

6
23

Wettermeldungen von heute morgen 7^h

Station	Höhe NN	Wetter	Wind km/h	7 Uhr	Temperatur °C			Sonnenscheind. gestern in Stdn.	Niederschlag in 24 Stdn. mm	Schneehöhe cm
					höchste gestern	Mittel gestern	Tiefstwert der Nacht 2m Höhe am Boden			
Frankfurt-Stadt	125	wolkig	SE 3	8	22	12.9	7	4	11.5	.
Frankfurt-Flughafen	112	wolkig	ENE 5	6	19	10.9	5	1	11.6	.
Offenbach/M.	99	wolkig	E 2	7	19	11.4	7	4	11.0	.
Darmstadt-Bismarckturm	263	heiter	still	9	18	12.4	9	6	11.7	.
Geisenheim	109	wolkig	still	9	19	12.9	6	5	9.6	.
Gießen	185	wolkig	still	4	18	10.6	4	2	8.5	.
Kassel	158	heiter	still	5	18	10.6	4	4	7.6	.
Bad Hersfeld	211	Nebel	still	3	17	10.2	3	2	7.3	.
Mannheim	97	bedeckt	NNW 4	8	21	13.0	7	4	11.5	.
Neustadt/Weinstr.	161	bedeckt	still	8	20	12.0	7	4	10.4	.
Trier	265	wolkig	NNE 4	6	21	12.5	5	5	10.4	.
Koblenz	96	heiter	still	8	20	13.2	8	x	10.4	.
Saarbrücken	323	wolkig	still	9	12	11.8	8	6	11.5	.
Weinbiet über Neustadt	553	wolkig	SW 27	14	12	11.4	9	7	11.8	.
Nürnberg	626	heiter	S 14	10	15	9.8	7	6	x	.
Kleiner Feldberg Ts.	805	wolkig	SSW 22	9	12	9.3	7	5	11.0	.
Wasserkuppe Rhön	921	wolkig	S 31	7	11	8.3	7	4	10.9	.

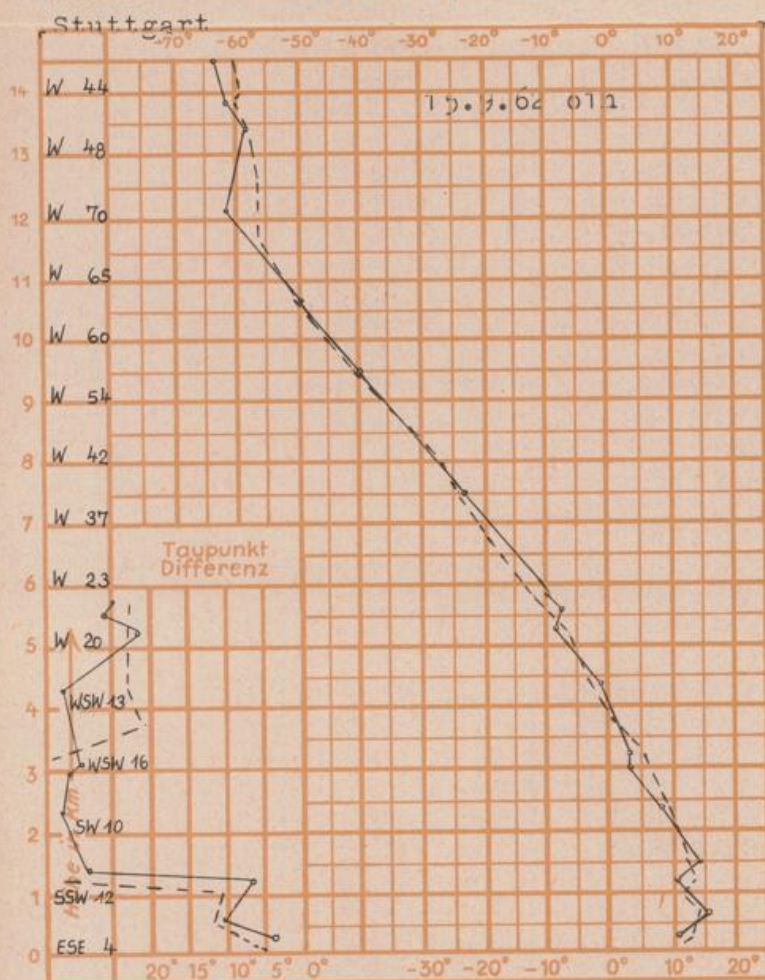
Luftdruck 7 ^h	Höhe	mm	auf Meereshöhe umgerechnet mm	mb
Frankfurt/Flugh	113	750.9	761.2	1014.9
Offenbach	111	751.3	761.5	1015.3
Gießen	193	743.5	761.4	1015.1
Trier	273	736.0	760.9	1014.4

Erdbodentemperaturen	10 cm Tiefe	20 cm Tiefe	50 cm Tiefe	100 cm Tiefe
Kassel	11.0	12.8	14.5	14.4°C
Gießen	11.4	13.4	15.9	15.9°C
Offenbach	11.4	14.3	17.0	17.5°C
Darmstadt	12.2	13.5	15.6	15.4°C

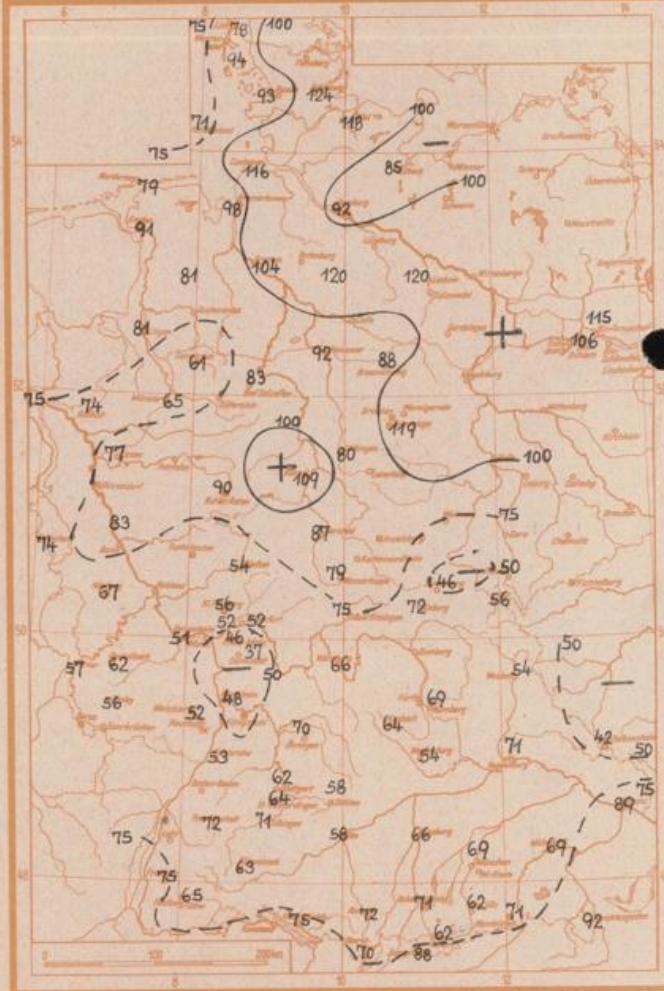
Sonnenaufgang am) 16.9.62 in Frankfurt/Main 0601 Uhr, Untergang 1838 Uhr MEZ
 Mondaufgang am) 2 Tage n. Vollmond) 2014 Uhr, Untergang 0843 Uhr MEZ

Längjähriges Temperaturmittel der Jahre 1851-1930 in Frankfurt/M. gestern 14.9 °C

Messungen in der freien Atmosphäre über Stuttgart Köln



Niederschlagsmengen des Sommers (Juni-Juli-August) in % des Normalwertes (1891-1930)



Auskünfte und Beratungen für Hessen durch das Wetteramt Frankfurt in Offenbach (Offenbach, Frankfurter Str. 135, Telefon 80329), außerdem durch Vermittlung der Dienststellen Darmstadt (Telefon 74720), Geisenheim (Telefon Rudesheim 8372), Gießen (Telefon 2119), Kassel (Telefon 15452), Bad Hersfeld (Telefon 2388). Für Rheinland-Pfalz: durch das Wetteramt Trier/Mosel (Telefon Trier 2727). - Automatische Ansagedienste: Wettervorhersage Rhein-Main-Gebiet (Telefon 1164), Reise- bzw.