

# Wetterkarte

D 7311 A

Amtsblatt des Wetteramtes Frankfurt in Offenbach am Main

Bei unregelmäßiger Lieferung sind Beschwerden immer an das Zustellpostamt zu richten

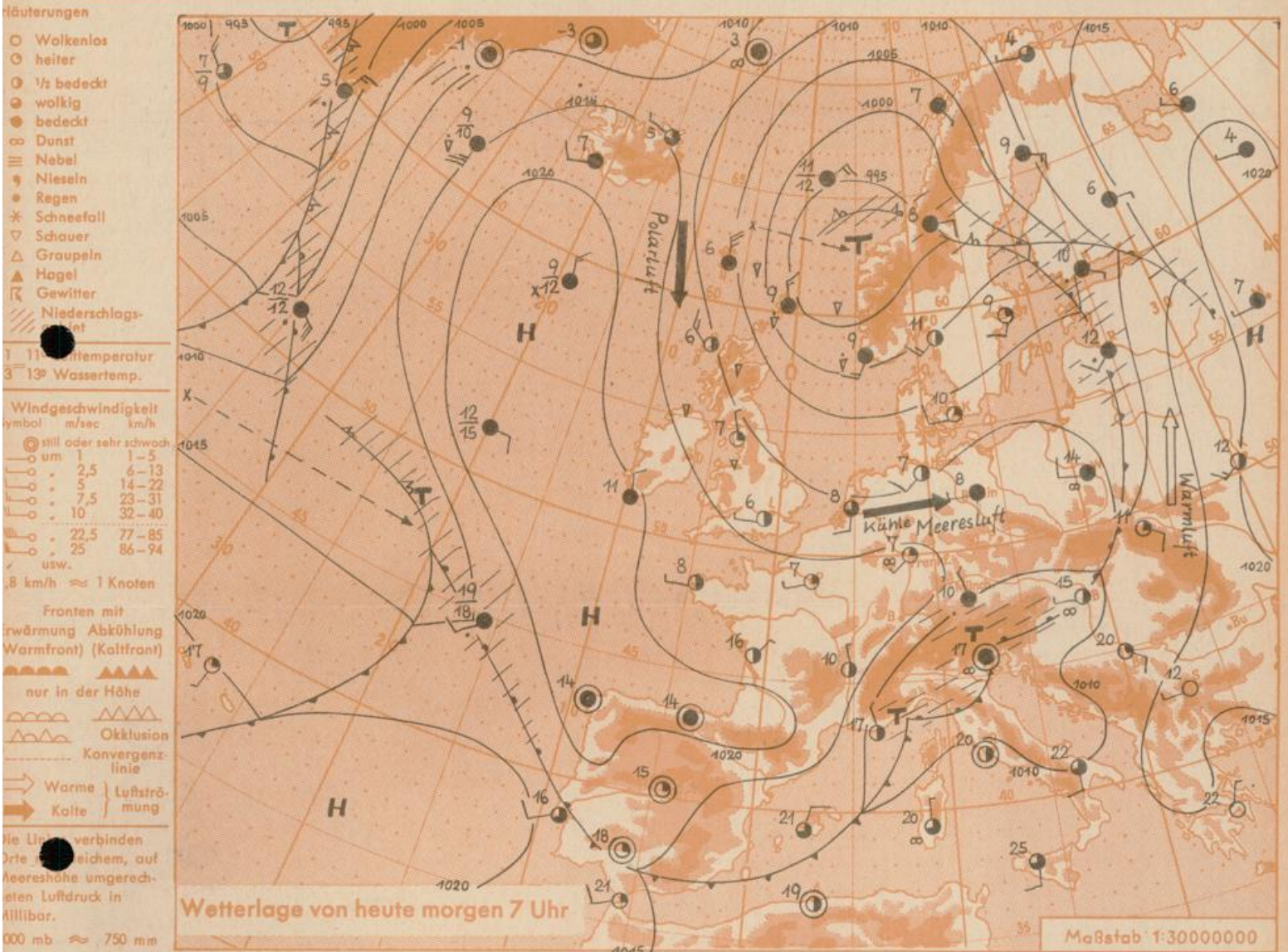
Druck und Verlag: Wetteramt Frankfurt in Offenbach/Main  
Frankfurter Straße 135 · Telefon 80329

Verlagsort: Frankfurt am Main  
Erscheint täglich, Postbezug monatlich 2,— DM

Jahrgang 1962

Montag, den 17. September 1962

Nummer 260



Auf der Südseite des Tiefdruckgebietes vor der norwegischen Küste setzte sich die kühle Meeresluft polaren Ursprungs über Deutschland ostwärts durch. Es kam vor allem in Süddeutschland und im Alpenraum zu örtlich recht ergiebigen Niederschlägen (siehe Rückseite der Wetterkarte). Im weiteren Verlauf wird sich das Tief von Norwegen langsam ostwärts verlagern. Die ostatlantische Hochdruckzelle rückt nach, so dass die einströmende Kaltluft polaren Ursprungs immer mehr an Wetterwirksamkeit einbüßen wird.

Vorhersage für Hessen, Rheinland-Pfalz und Saarland, gültig bis Mittwoch, 19.9.62, früh:  
Teils wolkig, teils heiter, anfangs noch vereinzelt Regenschauer. Kühl. Mittagstemperaturen in den Niederungen zwischen 16 und 18 Grad, nächtliche Tiefstwerte um 5 Grad, in ungünstigen Lagen am Erdboden nahe null Grad.  
Schwache bis mässige Winde aus West bis Nordwest.

Weitere Aussichten: Wechselnd wolkig, im wesentlichen trocken, kühl.

Wetterkarte  
Heckerstr. 24

6  
23

## Wettermeldungen von heute morgen 7<sup>h</sup>

Station	Höhe NN	Wetter	Wind km/h	7 Uhr	Temperatur °C			Sonnenschein, gestern in Stdn.	Niederschlag in 24 Stdn. mm	Schneehöhe cm
					höchste gestern	Mittel gestern	Tiefstwert der Nacht 2m Höhe am Boden			
Frankfurt-Stadt	125	wolkenlos	still	7	20	17.2	7	4	-	0.5
Frankfurt-Flughafen	112	heiter	SW 9	7	20	14.0	6	1	0.5	0.0
Offenbach/M.	99	heiter	still	7	20	14.2	7	5	0.5	1
Darmstadt-Bismarckturm	263	wolkig	SW 11	8	17	14.0	8	6	0.2	1
Geisenheim	109	wolkenlos	SW 2	8	19	14.4	5	3	0.6	-
Gießen	185	heiter	SE 2	6	17	12.8	6	3	0.1	-
Kassel	158	heiter	still	5	17	12.3	5	4	0.1	0.0
Bad Hersfeld	211	Nebel	still	6	18	12.4	5	5	-	0.0
Mannheim	97	heiter	NW 4	9	20	15.6	9	7	0.5	0.3
Neustadt/Weinstr.	161	heiter	WNW 11	8	19	15.6	8	5	0.3	0.1
Trier	265	heiter	SW 4	4	17	12.4	4	3	0.8	0.0
Koblenz	96	heiter	still	7	18	13.8	7	x	0.6	0.0
Saarbrücken	323	heiter	still	5	17	13.6	5	1	1.0	-
Weinbiet über Neustadt	553	heiter	WNW 22	5	16	12.4	5	5	0.4	0.0
Nürburg	626	i. Wolken	W 16	4	13	9.6	4	3	x	0.3
Kleiner Feldberg Ts.	805	i. Wolken	NW 9	4	13	8.9	4	1	-	0.4
Wasserkuppe Rhön	921	wolkig	WNW 5	4	12	9.0	4	2	0.1	4

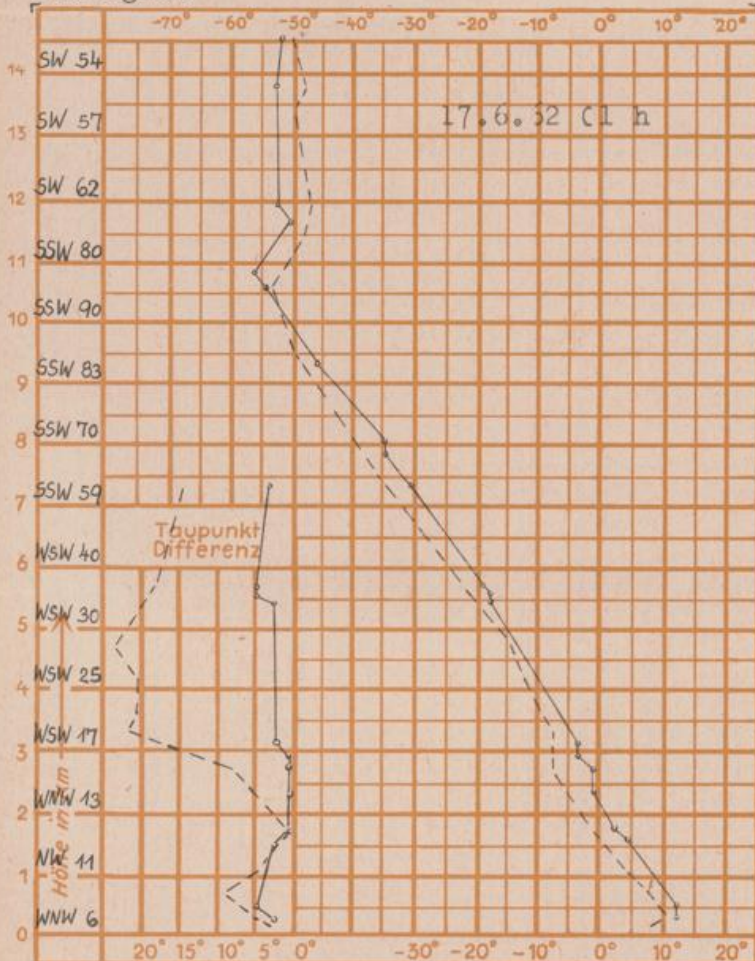
Luftdruck 7 <sup>h</sup>	Höhe	mm	auf Meereshöhe umgerechnet mm	mb
Frankfurt/Flugh	113	750.9	761.2	1014.9
Offenbach	111	750.7	760.9	1014.4
Gießen	193	742.7	760.5	1013.8
Trier	273	732.2	762.2	1016.2

Erdbodentemperaturen	10 cm Tiefe	20 cm Tiefe	50 cm Tiefe	100 cm Tiefe
Kassel	10.8	13.1	14.2	14.1°C
Gießen	11.4	13.4	15.6	15.8°C
Offenbach	12.0	14.7	17.1	17.3°C
Darmstadt	13.2	14.4	15.5	15.1°C

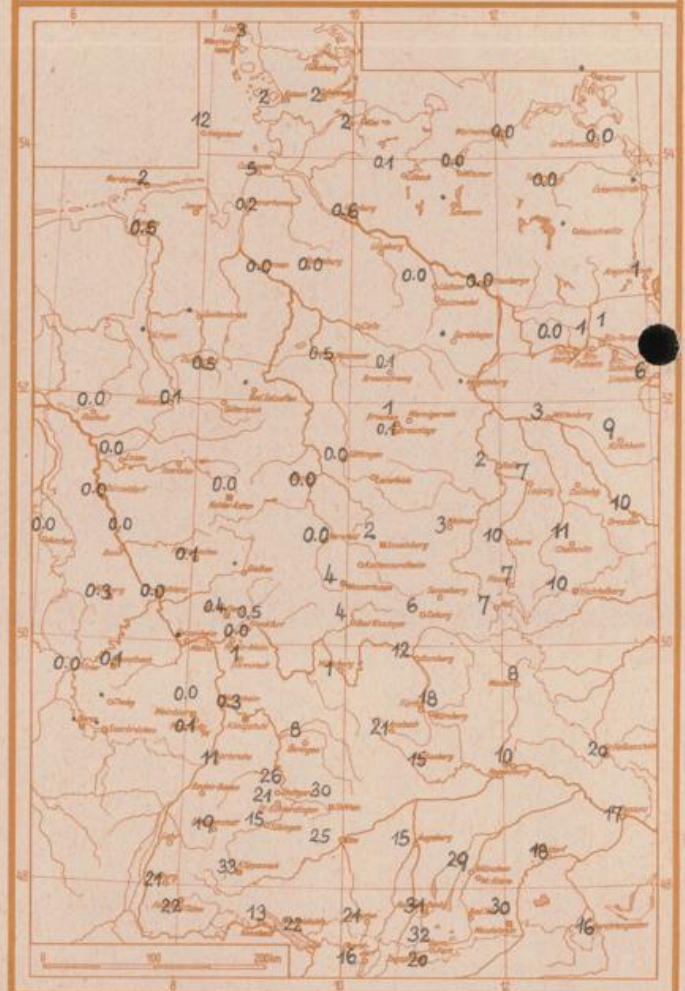
Sonnenaufgang am 18.9.62 in Frankfurt/Main 0604 Uhr, Untergang 1834 Uhr MEZ  
 Mondaufgang am 18.9.62 (2 Tage v. letzt. Vtl.) 2117 Uhr, Untergang 1122 Uhr MEZ

Langjähriges Temperaturmittel der Jahre 1851-1930 in Frankfurt/M. gestern 14.5 °C

Messungen in der freien Atmosphäre über Stuttgart  
 Wind/Knoten  
 Temperaturen  
 Stuttgart  
 Köln



Niederschlagsmengen vom 16.9.62 bis 17.9.62 morgens in Liter/qm



Auskünfte und Beratungen für Hessen durch das **Wetteramt Frankfurt** in Offenbach (Offenbach, Frankfurter Str. 135, Telefon 80329), außerdem durch Vermittlung der Dienststellen Darmstadt (Telefon 74720), Geisenheim (Telefon Rudesheim 8372), Gießen (Telefon 2119), Kassel (Telefon 15452), Bad Hersfeld (Telefon 2388). Für Rheinland-Pfalz durch das **Wetteramt Trier/Mosel** (Telefon Trier 2727). - **Automatische Ansagedienste:** Wettervorhersage Rhein-Main-Gebiet (Telefon 1164), Reise- bzw. Winterwetterbericht (Telefon 1160) und Straßenzustandsberichte aus Wiesbaden (Telefon 1160).