

Wetterwarte  
Heckerstr. 24  
**Wetterkarte**

D 7311 A

Amtsblatt des Wetteramtes Frankfurt in Offenbach am Main

Bei unregelmäßiger Zustellung sind Beschwerden immer an das Zustellpostamt zu richten

Druck und Verlag: Wetteramt Frankfurt in Offenbach/Main  
Frankfurter Straße 135 · Telefon 80329

Verlagsort: Frankfurt am Main  
Erscheint täglich, Postbezug monatlich 2,- DM

Jahrgang 1962 · Sonntag, den 23. September 1962 · Nummer 266

Erläuterungen

- Wolkenlos
- heiter
- 1/2 bedeckt
- wolkig
- bedeckt
- ∞ Dunst
- ≡ Nebel
- ☉ Niesel
- Regen
- \* Schneefall
- ▽ Schauer
- △ Graupeln
- ▲ Hagel
- ⚡ Gewitter
- ▨ Niederschlagsgebiet

11 ● Mitteltemperatur  
13 ● 13° Wassertemp.

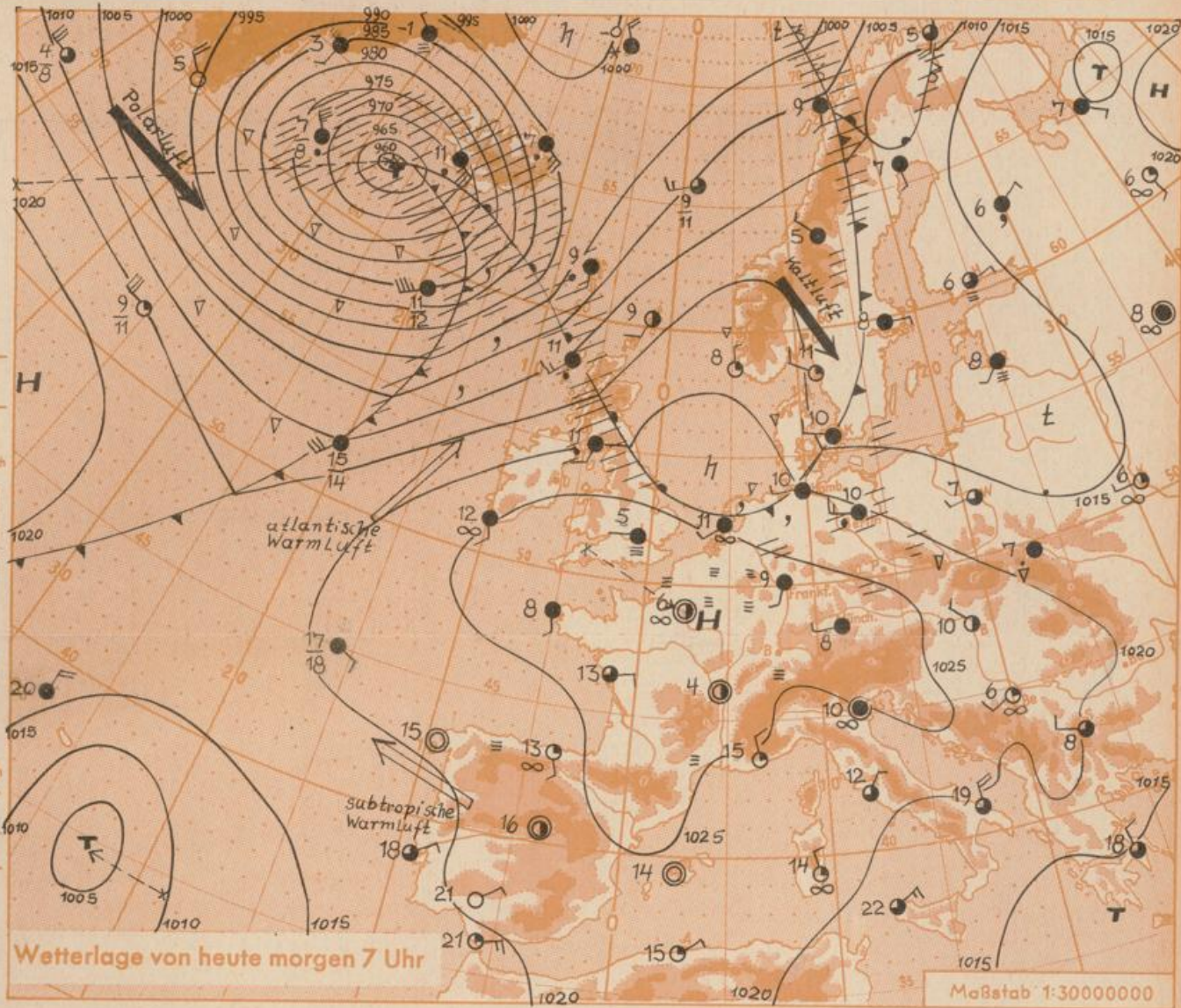
Windgeschwindigkeit

Symbol	m/sec	km/h
○	still oder sehr schwach	
○	um 1	1-5
○	2,5	6-13
○	5	14-22
○	7,5	23-31
○	10	32-40
○	22,5	77-85
○	25	86-94
...	usw.	

1,8 km/h ≈ 1 Knoten

- Fronten mit
- | Erwärmung       | Abkühlung   |
|-----------------|-------------|
| (Warmfront)     | (Kaltfront) |
|                 |             |
| nur in der Höhe |             |
|                 |             |
| Okklusion       |             |
|                 |             |
| Konvergenzlinie |             |
|                 |             |
| Warme           | Kalte       |
| Luftströmung    |             |

Die Linien verbinden Orte mit gleichem, auf Meereshöhe umgerechneten Luftdruck in Millibar.  
1000 mb ≈ 750 mm



Wetterlage von heute morgen 7 Uhr

Maßstab 1:3000000

Das westeuropäische Hoch verlagert sich unter Abschwächung langsam nach Südosten, während das Sturmtief bei Island zum Nordmeer zieht. Seine Kaltfront wird durch Wellenbildung verzögert.

Schü.

Wetterablauf in Hessen, Rheinland-Pfalz und Saarland in der Woche 16.9.- 22.9.62:  
Auf der Südseite eines Nordmeertiefs drang am Sonntag (16.) kühle Meeresluft nach Deutschland ein. Ein Teiltief über Westdeutschland verursachte dann in der ersten Wochenhälfte recht unfreundliches Wetter. Die 24-stündigen Niederschlagsmengen erreichten nur vereinzelt 5 mm. Am Donnerstag verstärkte sich ein Hoch über Grossbritannien sowie ein zugehöriger Hochdruckkeil über Süddeutschland. Der Hochdruckeinfluss verhinderte zwar in der 2. Wochenhälfte nennenswerte Niederschläge über unserem Gebiet, reichte aber nicht aus, um die Bewölkung für längere Zeit aufzulösen.

Die Temperaturen lagen in der vergangenen Woche meist beträchtlich unter den langjährigen Mittelwerten. Tägliche Höchsttemperaturen - abgesehen von Sonntag (16.) - meist nur um 15 Grad C, tiefste Temperaturen in der Nacht zu Freitag (20./21.) in 2 m Höhe stellenweise +1 Grad C, in Bodennähe leichter Frost. - Erwähnenswert ist, dass während der gleichen Zeit des Vorjahres bei uns extrem hohe, sommerliche Temperaturen beobachtet wurden.

## Wettermeldungen von heute morgen 7<sup>h</sup>

Station	Höhe NN	Wetter	Wind km/h	Temperatur °C				Sonnenschein, gestern in Stdn.	Niederschlag in 24 Stdn. mm	Schneehöhe cm
				7 Uhr	höchste gestern	Mittel gestern	Tiefstwert der Nacht 2 m Höhe   am Boden			
Frankfurt-Stadt	125	bedeckt	SW 3	11	16	12.6	11	8	1.7	-
Frankfurt-Flughafen	112	bedeckt	SSW 5	9	16	12.0	9	8	1.2	-
Offenbach/M.	99	bedeckt	WSW 4	10	16	12.1	10	9	2.1	-
Darmstadt-Bismarckturm	263	bedeckt	SW 9	10	14	10.7	9	8	2.1	-
Geisenheim	109	bedeckt	SSW 4	10	14	11.4	10	9	0.3	-
Gießen	185	bedeckt	WSW 7	10	15	11.2	10	9	2.5	-
Kassel	158	n. Regen	WSW 7	10	13	11.3	10	9	0.7	0.0
Bad Hersfeld	211	bedeckt	WSW 5	9	13	10.4	9	9	1.3	-
Mannheim	97	bedeckt	NE 5	9	15	12.1	9	6	1.6	-
Neustadt/Weinstr.	161	bedeckt	WSW 4	9	14	11.6	9	6	0.9	-
Trier	265	Nebel	SW 4	6	14	10.4	6	5	0.3	0.2
Koblenz	96	bedeckt	NW 4	11	14	12.2	11	x	2.2	0.0
Saarbrücken	323	Nebel	still	7	14	9.6	6	4	0.4	-
Weinbiet über Neustadt	553	bedeckt	W 18	7	11	8.3	6	5	1.5	-
Nürnberg	626	i. Wolken	WNW 13	7	9	7.6	6	6	x	1
Kleiner Feldberg Ts.	805	i. Wolken	WNW 14	6	9	6.0	6	6	1.2	0.4
Wasserkuppe Rhön	921	i. Wolken	W 16	4	6	5.1	4	5	-	0.0

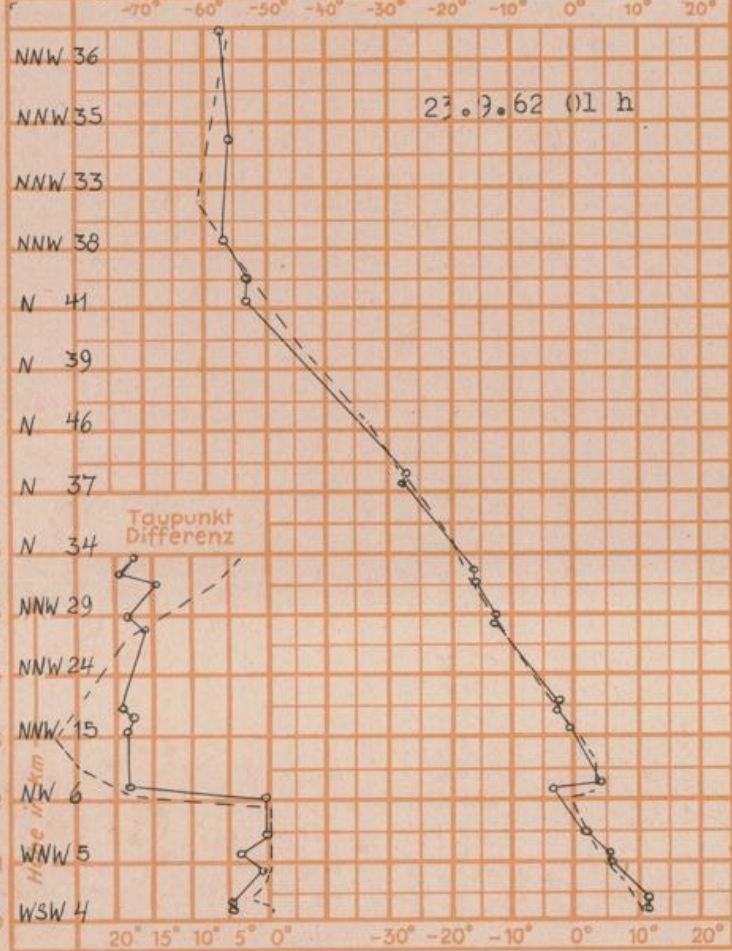
Luftdruck 7 <sup>h</sup>	Höhe	mm	auf Meereshöhe umgerechnet mm	umgerechnet mb
Frankfurt/Flugh	113	759.9	770.2	1026.9
Offenbach	111	760.2	770.5	1027.2
Gießen	193	752.0	769.8	1026.2
Trier	273	746.3	771.5	1028.5

Erdbodentemperaturen	10 cm Tiefe	20 cm Tiefe	50 cm Tiefe	100 cm Tiefe
Kassel	10.6	11.3	12.1	12.9
Gießen	11.1	12.1	13.5	14.4
Offenbach	12.3	13.6	15.0	16.0
Darmstadt	11.5	12.1	13.2	14.1

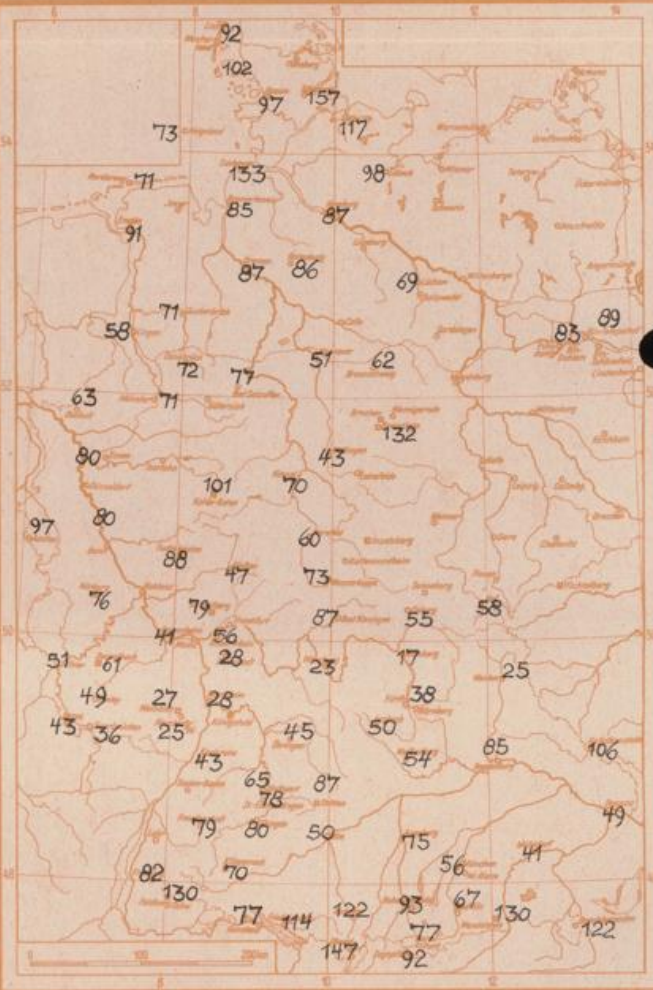
Sonnenaufgang am 24.9.62 in Frankfurt/Main 0613 Uhr, Untergang 1821 Uhr MEZ  
 Mondaufgang am 24.9.62 (4 Tage n. letzt. Vtl.) 0126 Uhr, Untergang 1651 Uhr MEZ

Langjähriges Temperaturmittel der Jahre 1851-1930 in Frankfurt/M. gestern 13.3 °C

Messungen in der freien Atmosphäre Stuttgart Köln  
 Wind / Knoten -----  
 Temperaturen -----



Niederschlagsmengen im August 1962 in Liter/qm



Auskünfte und Beratungen für Hessen durch das Wetteramt Frankfurt in Offenbach (Offenbach, Frankfurter Str. 135, Telefon 80329), außerdem durch Vermittlung der Dienststellen Darmstadt (Telefon 74720), Geisenheim (Telefon Rüdesheim 8372), Gießen (Telefon 2119), Kassel (Telefon 15452), Bad Hersfeld (Telefon 2388). Für Rheinland-Pfalz: durch das Wetteramt Trier/Mosel (Telefon Trier 2727). - Automatische Ansagedienste: Wettervorhersage Rhein-Main-Gebiet (Telefon 1164), Reise- bzw.