

Wetterkarte

D 7311 A

Amtl. Blatt des Wetteramtes Frankfurt in Offenbach am Main

Bei unregelmäßiger Lieferung sind Beschwerden immer an das Zustellpostamt zu richten

Druck und Verlag: Wetteramt Frankfurt in Offenbach/Main
Frankfurter Straße 135 - Telefon 80329

Verlagsort: Frankfurt am Main
Erscheint täglich, Postbezug monatlich 2,- DM

Jahrgang 1962

S o n n t a g , den 30. September 1962

Nummer 273

Erläuterungen

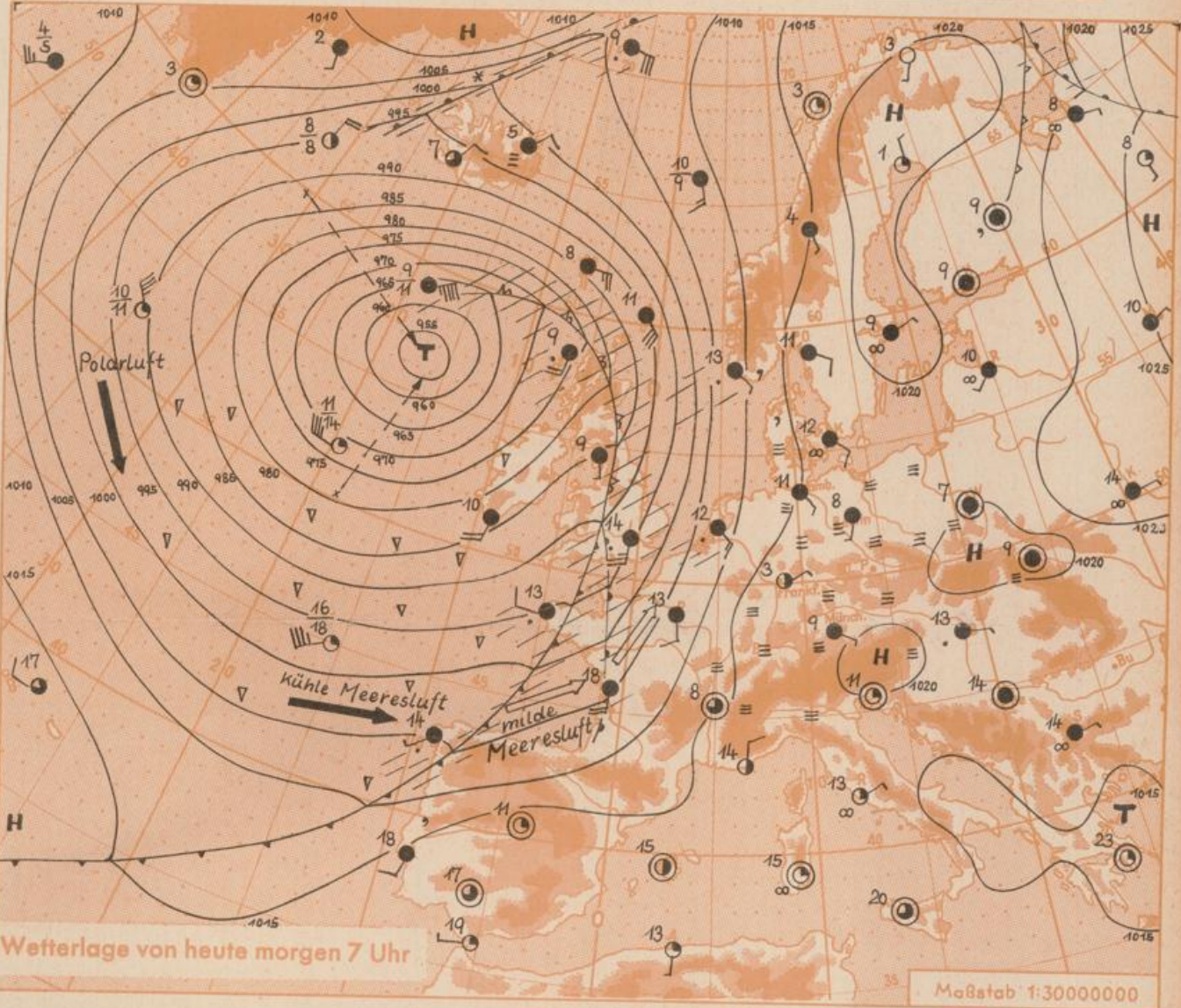
- Wolkenlos
- heiter
- 1/2 bedeckt
- wolkig
- bedeckt
- ∞ Dunst
- ≡ Nebel
- ☉ Niesel
- ☉ Regen
- * Schneefall
- ▽ Schauer
- △ Graupeln
- ▲ Hagel
- ⊞ Gewitter
- ⊞ Niederschlagsart
- 11 Lufttemperatur
- 13 Wassertemp.

- Windgeschwindigkeit
- Symbol m/sec km/h
- still oder sehr schwach
 - um 1 1-5
 - 2,5 6-13
 - 5 14-22
 - 7,5 23-31
 - 10 32-40
 - 22,5 77-85
 - 25 86-94
 - usw.
 - 1,8 km/h ≈ 1 Knoten

- Fronten mit Erwärmung Abkühlung (Warmfront) (Kaltfront)
- nur in der Höhe
 - Okklusion
 - Konvergenzlinie
 - Warme Luftströmung
 - Kalte Luftströmung

Die Luft verbindet Orte, gleichen, auf Meereshöhe umgerechneten Luftdruck in Millibar.

1000 mb ≈ 750 mm



Wetterlage von heute morgen 7 Uhr

Maßstab 1:30000000

Das nordostatlantische Zentraltief hat sich zum Sturmtief entwickelt. Seine Störungsausläufer werden am Montag in abgeschwächter Form aus unseren Raum übergreifen.

Gu.

Wetterablauf in Hessen, Rheinland-Pfalz und Saarland in der Woche 23.9.-29.9.62
 Zu Wochenbeginn wanderte ein Hoch von Frankreich nach Süddeutschland. An seiner Nordostseite verursachte ein Störungsausläufer im nordöstlichen Hessen stellenweise mässigen, im übrigen Gebiet dagegen nur geringfügigen Regen. Die Temperaturen lagen wie in der Vorwoche unter den langjährigen Mittelwerten. - Das Hoch verlagerte sich von Montag bis Mittwoch unter Verstärkung nach Nordosteuropa. An seiner Westseite konnte nunmehr Warmluft aus südlichen Richtungen nach Westdeutschland vordringen, so dass die Temperaturen auf die langjährigen Mittelwerte anstiegen. In der Nacht zu Donnerstag griff eine Front von Frankreich her auf Westdeutschland über und bedingte in unserem Gebiet des Rheins vielerorts länger anhaltende Regenfälle. Die Front löste sich am Freitag auf. In der Nacht zu Samstag bildete sich über den östlichen Gebietsteilen vielerorts Nebel, während eine neue Störungszone von Frankreich her Rheinland-Pfalz und das Saarland erfasste. Sie überquerte unser Gebiet mit stellenweise leichten Niederschlägen im Laufe des Vormittags.

+ westlich

Nachdruck und öffentlicher Aushang ohne Genehmigung nicht gestattet

Wettermeldungen von heute morgen 7^h

Station	Höhe NN	Wetter	Wind km/h	Temperatur °C				Sonnenscheind. gestern in Stdn.	Niederschlag in 24 Stdn. mm	Schneehöhe cm
				7 Uhr	höchste gestern	Mittel gestern	Tiefstwert der Nacht 2m Höhe am Boden			
Frankfurt-Stadt	125	wolkig	NE 2	7	19	13.6	6	4	2.4	0.5
Frankfurt-Flughafen	112	heiter	ENE 4	3	19	11.8	3	-1	2.1	0.3
Offenbach/M.	99	heiter	still	5	19	13.1	5	3	3.0	1
Darmstadt-Bismarckturn	263	heiter	still	9	17	13.2	9	5	2.6	0.0
Geisenheim	109	Nebel	NNE 5	8	19	12.8	6	5	4.1	-
Gießen	185	n.Nebel	S 2	5	18	12.0	5	2	2.8	-
Kassel	158	Nebel	S 2	7	18	12.6	6	6	2.1	0.0
Bad Hersfeld	211	Nebel	still	7	17	11.9	7	6	1.2	0.0
Mannheim	97	heiter	still	5	19	12.9	5	2	3.8	0.2
Neustadt/Weinstr.	161	bedeckt	still	5	19	12.9	5	2	3.6	0.0
Trier	265	heiter	S 5	9	17	11.6	8	6	4.7	1
Koblenz	96	heiter	S 5	8	18	13.1	8	x	2.0	-
Saarbrücken	323	heiter	ESE 11	8	16	11.4	7	5	3.5	-
Weinbiet über Neustadt	553	heiter	SSE 23	8	16	11.4	7	5	3.2	0.0
Nürburg	626	heiter	S 20	7	13	9.7	7	5	x	-
Kleiner Feldberg Ts.	805	heiter	SSE 23	6	13	9.2	6	3	2.1	0.0
Wasserkuppe Rhön	921	heiter	SSE 22	6	11	8.5	5	2	0.3	0.2

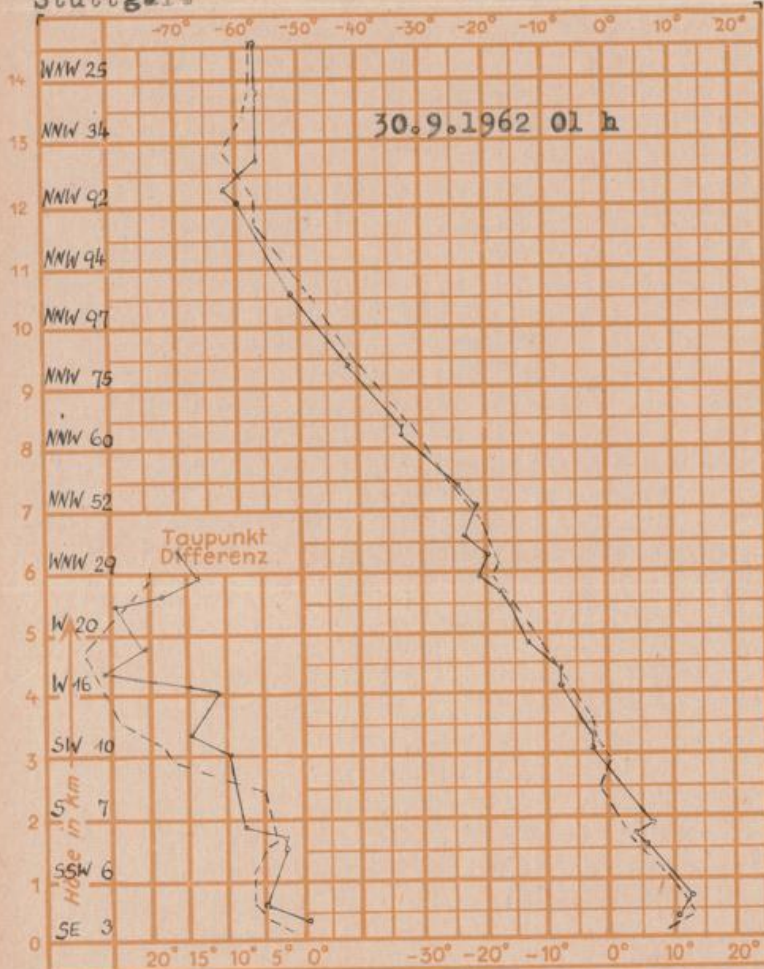
Luftdruck 7h	Höhe	mm	auf Meereshöhe umgerechnet mb	
Frankfurt/Flugh	113	751.3	761.8	1015.6
Offenbach	111	751.6	761.9	1015.8
Gießen	193	743.6	761.5	1015.2
Trier	273	735.9	760.5	1013.8

Erdbodentemperaturen	10 cm Tiefe	20 cm Tiefe	50 cm Tiefe	100 cm Tiefe
Kassel	10.8	12.0	12.7	12.5°C
Gießen	10.1	11.9	14.3	14.5°C
Offenbach	9.5	12.7	15.2	15.7°C
Darmstadt	11.1	12.2	13.6	13.6°C

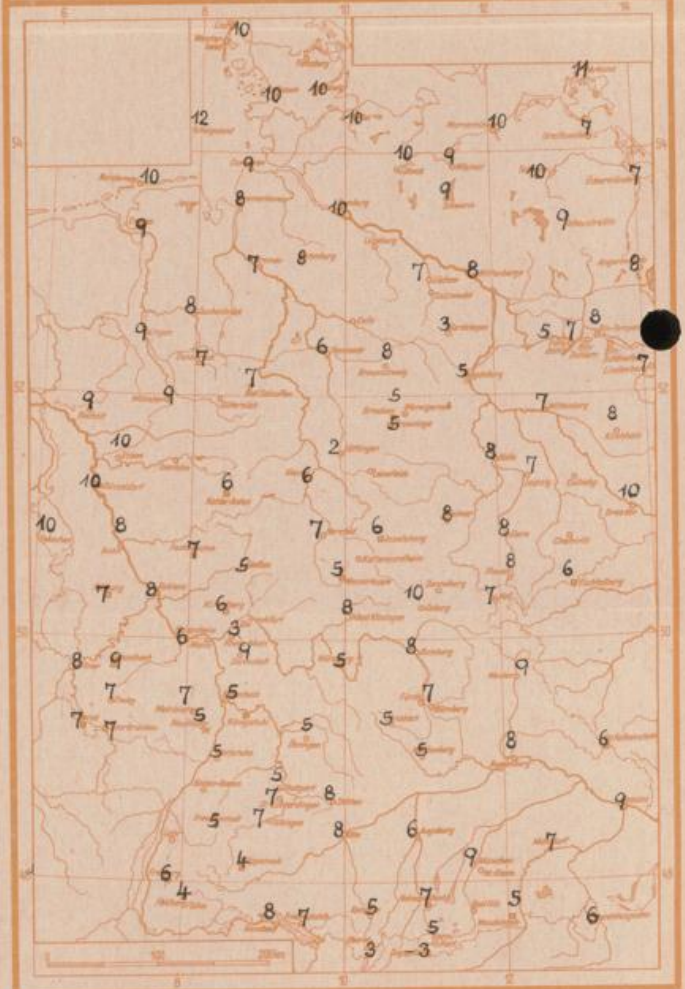
Sonnenaufgang am 1.10.62 in Frankfurt/Main 0623 Uhr, Untergang 1805 Uhr MEZ
 Mondaufgang am 1.10.62 (3 Tage nach Neumond) 0847 Uhr, Untergang 1934 Uhr MEZ

Langjähriges Temperaturmittel der Jahre 1851-1930 in Frankfurt/M. gestern 13.2 °C

Messungen in der freien Atmosphäre über Stuttgart
 Wind/Knoten Stuttgart Köln
 Temperaturen Stuttgart Köln



Tiefsttemperaturen letzte Nacht in 2 m Höhe in Grad C



Auskünfte und Beratungen für Hessen durch das Wetteramt Frankfurt in Offenbach (Offenbach, Frankfurter Str. 135, Telefon 80329) außerdem durch Vermittlung der Dienststellen Darmstadt (Telefon 74720), Geisenheim (Telefon Rudesheim 8372), Gießen (Telefon 2119), Kassel (Telefon 15452), Bad Hersfeld (Telefon 2388). Für Rheinland-Pfalz: durch das Wetteramt Trier/Gießen (Telefon Trier 2727). - Automatische Ansagedienste: Wettervorhersage Rhein-Main-Gebiet (Telefon 1164), Reise- bzw.