

Wetterkarte

D 7311 A

Amtsblatt des Wetteramtes Frankfurt in Offenbach am Main

Bei unregelmäßiger Lieferung sind Beschwerden immer an das Zustellpostamt zu richten

Druck und Verlag: Wetteramt Frankfurt in Offenbach/Main
Frankfurter Straße 135 · Telefon 80329

Verlagsort: Frankfurt am Main
Erscheint täglich, Postbezug monatlich 2,— DM

Jahrgang 1962

D i e n s t a g , den 27. November 1962

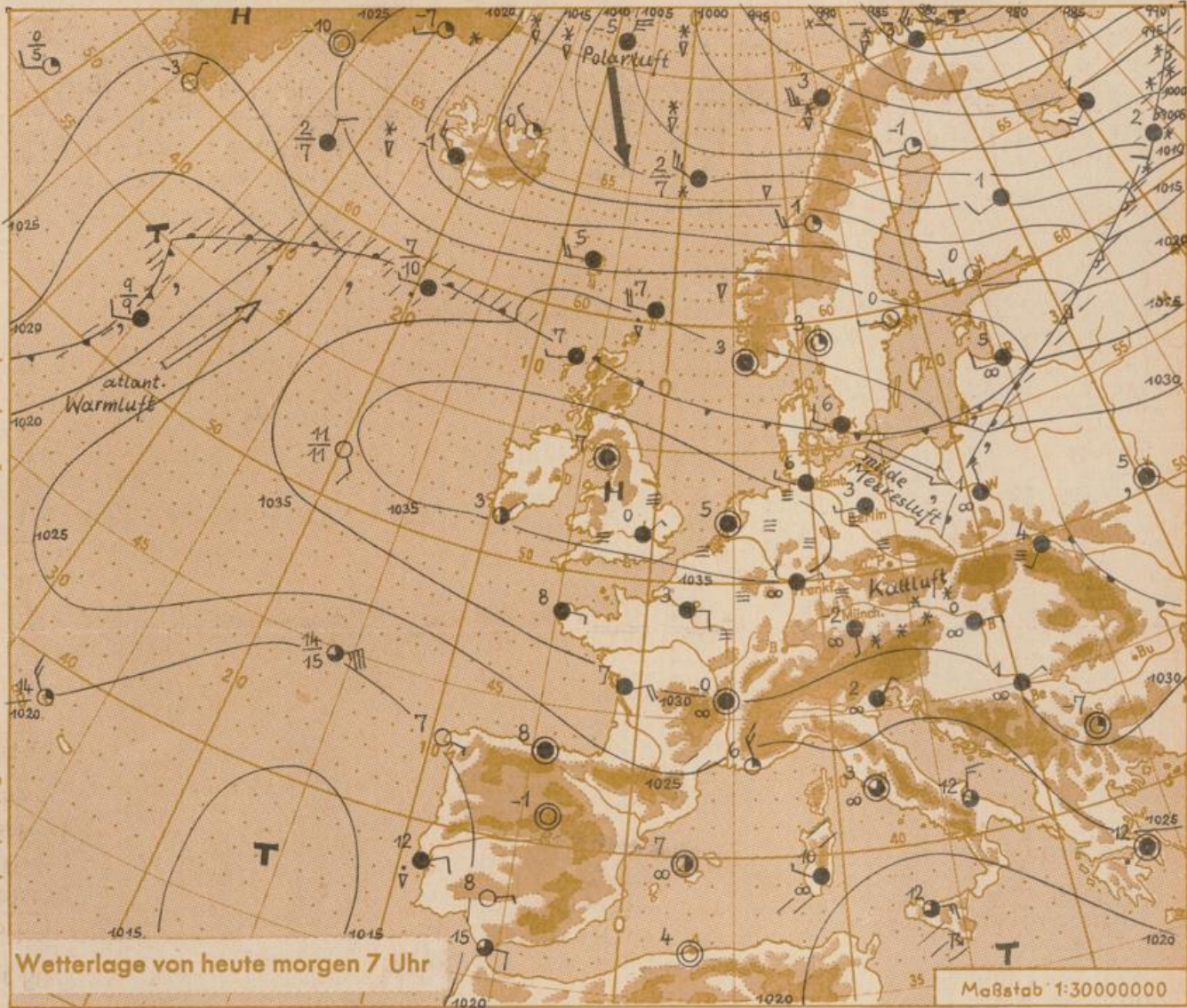
Nummer 331

- Erläuterungen
- Wolkenlos
 - heiter
 - 1/2 bedeckt
 - wolkig
 - bedeckt
 - ∞ Dunst
 - ≡ Nebel
 - ⊙ Niesel
 - Regen
 - * Schneefall
 - ▽ Schauer
 - △ Graupeln
 - ▲ Hagel
 - ⚡ Gewitter
 - ⚡ Niederschlagsart
- 11 11° Lufttemperatur
13 13° Wassertemp.

- Windgeschwindigkeit
- | Symbol | m/sec | km/h |
|--------|-------------------------|-------|
| ○ | still oder sehr schwach | |
| ○ | um 1 | 1-5 |
| ○ | 2,5 | 6-13 |
| ○ | 5 | 14-22 |
| ○ | 7,5 | 23-31 |
| ○ | 10 | 32-40 |
| ○ | 22,5 | 77-85 |
| ○ | 25 | 86-94 |
- 1,8 km/h ≈ 1 Knoten

- Fronten mit Erwärmung Abkühlung (Warmfront) (Kaltfront)
- ▲▲▲▲▲ nur in der Höhe
 - ▲▲▲▲▲ Okklusion
 - Konvergenzlinie
 - Warme Luftströmung
 - ← Kalte Luftströmung

Die ● verbinden Orte gleichen, auf Meereshöhe umgerechneten Luftdruck in Millibar.
1000 mb ≈ 750 mm



Wetterlage von heute morgen 7 Uhr

Maßstab 1:30000000

Stärkere Fröste traten in der Nacht zu Dienstag in den Niederungen nur in Nordbayern auf. Im Vorhersagebereich schwankten die Tiefsttemperaturen um den Gefrierpunkt, im norddeutschen Raum lagen sie bei 5 Grad (siehe Rückseite der Wetterkarte).

Wie erwartet hat sich das Hoch über den Britischen Inseln in den letzten 24 Stunden nach Mitteleuropa ausgeweitet. Es bleibt zunächst für den größten Teil Deutschlands wetterbestimmend. Für den weiteren Wetterablauf gewinnen der kräftige Luftdruckanstieg über Grönland und das nordatlantische Tief an Bedeutung. Letzteres zieht auf einer verhältnismässig nördlichen Zugbahn ostwärts. Es wird sich dabei durch Einbeziehung frischer Polarluft verstärken und diese später auf der Rückseite des Tiefs zum Festland vordringen.

Vorhersage für Hessen, Rheinland-Pfalz und Saarland, gültig bis Donnerstag, 29.11.62, früh:
Meist stark bewölkt, zum Teil auch neblig-trüb. Grösstenteils niederschlagsfrei. Im Bergland auch zeitweilige Aufhellungen. Tagestemperaturen in den Niederungen einige Grad über Null, Tiefstwerte nachts um den Gefrierpunkt. Im Bergland auch Tagestemperaturen um null Grad.
Schwacher Wind, vorherrschend aus östlichen Richtungen.

Weitere Aussichten: Übergang zu unbeständigerem Wetter.

Wetterkarte
Mecklenstr. 24
Cu.
23

Wettermeldungen von heute morgen 7^h

Station	Höhe NN	Wetter	Wind km/h	7 Uhr	Temperatur °C			Sonnenscheind. gestern in Stdn.	Niederschlag in 24 Stdn. mm	Schneehöhe cm
					höchste gestern	Mittel gestern	Tiefstwert der Nacht 2 m Höhe am Boden			
Frankfurt-Stadt	125	bedeckt	NE 5	1	3	1.5	1	0	-	-
Frankfurt-Flughafen	112	bedeckt	ENE 11	1	2	1.4	0	0	-	-
Offenbach/M.	99	bedeckt	ENE 9	1	3	2.0	0	0	-	Fleck.
Darmstadt-Bismarckturm	263	Nebel	ENE 13	-1	1	0.3	-1	-1	-	6
Geisenheim	109	bedeckt	ENE 2	1	3	1.8	0	-1	-	Fleck.
Gießen	185	bedeckt	NNW 5	0	3	1.3	-0.3	1	-	0.0
Kassel	158	Nebel	still	-1	3	1.7	-1	-1	-	0.1
Bad Hersfeld	211	Nebel	still	0	2	1.4	0	-0.3	-	4
Mannheim	97	bedeckt	NNE 11	1	2	1.3	0	-0.3	0.2	-
Neustadt/Weinstr.	161	bedeckt	NE 13	1	3	2.0	1	1	-	0.1
Trier	265	bedeckt	NE 29	1	4	2.9	1	1	-	0.0
Koblenz	96	bedeckt	E 11	2	6	4.4	2	x	-	-
Saarbrücken	323	bedeckt	NNE 18	1	3	1.9	0	0	-	0.3
Weinbiet über Neustadt	553	i. Wolken	E 18	-1	2	0.6	-1	-0.3	-	0.4
Nürnberg	626	i. Wolken	SSE 16	-2	3	1.6	-2	-2	x	0.4
Kleiner Feldberg Ts.	805	heiter	ENE 18	-2	2	0.2	-2	-3	0.1	-
Wasserkuppe Rhön	921	heiter	ENE 16	-3	0	-1.3	-4	-4	0.5	0.0

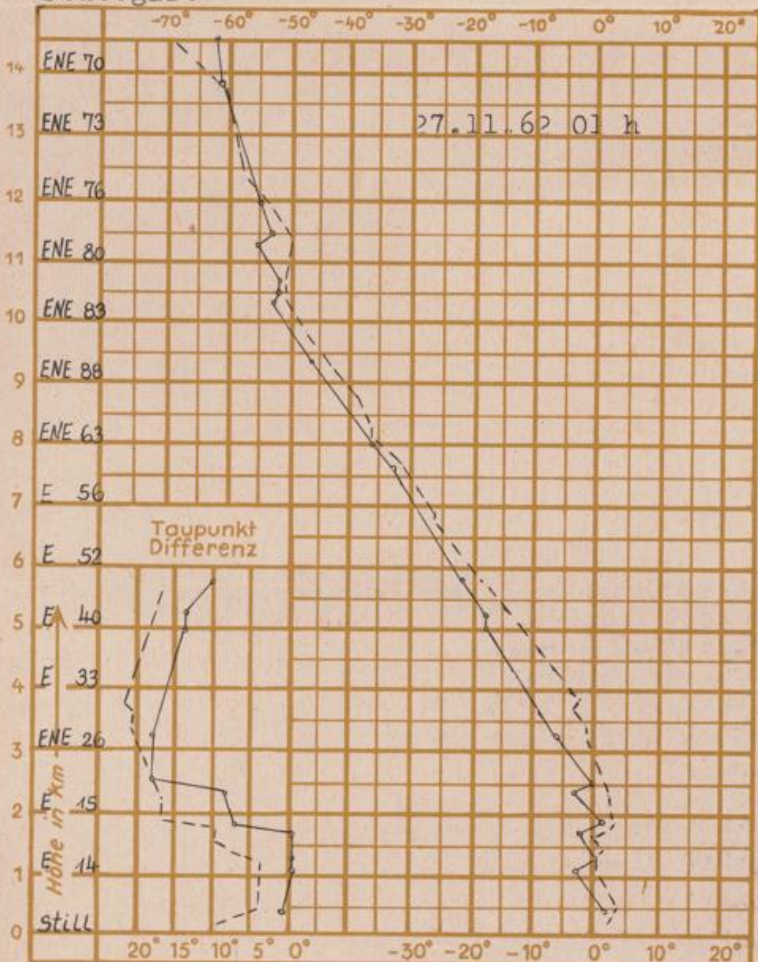
Luftdruck 7 ^h	Höhe	mm	auf Meereshöhe umgerechnet mm	umgerechnet mb
Frankfurt/Flugh	113	765.6	776.4	1035.1
Offenbach	111	765.6	776.2	1034.9
Gießen	193	757.6	776.2	1034.8
Trier	273	749.6	775.4	1033.7

Erdbodentemperaturen	10 cm Tiefe	20 cm Tiefe	50 cm Tiefe	100 cm Tiefe
Kassel	0.9	1.5	3.3	5.8 °C
Gießen	2.0	2.6	4.0	6.2
Offenbach	1.8	2.5	4.6	7.6
Darmstadt	1.9	2.3	4.3	6.9 °C

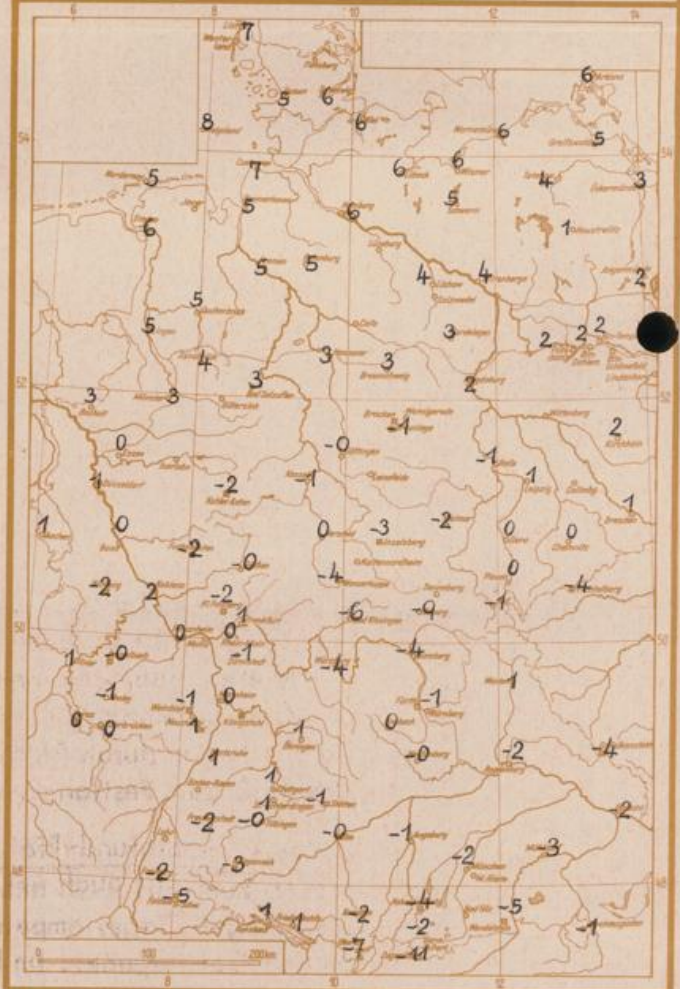
Sonnenaufgang am 28.11.62 in Frankfurt/Main 0757 Uhr, Untergang 1629 Uhr MEZ
 Mondaufgang am 28.11.62 (1 Tag nach Neumond) 0847 Uhr, Untergang 1741 Uhr MEZ

Langjähriges Temperaturmittel der Jahre 1851-1930 in Frankfurt/M. gestern 3.2 °C

Messungen in der freien Atmosphäre über Stuttgart
 Wind / Knoten
 Temperaturen Köln



Tiefsttemperaturen letzte Nacht in 2 m Höhe in Grad C



Auskünfte und Beratungen für Hessen durch das **Wetteramt Frankfurt** in Offenbach (Offenbach, Frankfurter Str. 135, Telefon 80329), außerdem durch Vermittlung der Dienststellen Darmstadt (Telefon 74720), Geisenheim (Telefon Rüdeshheim 8372), Gießen (Telefon 2119), Kassel (Telefon 15452), Bad Hersfeld (Telefon 2388). Für Rheinland-Pfalz: durch das **Wetteramt Trier/Mosel** (Telefon Trier 2727). - **Automatische Ansagedienste:** Wettervorhersage Rhein-Main-Gebiet (Telefon 1164), Reise- bzw. Wintersportbericht (Telefon 1160) und Straßenzustandsberichte - nur im Winter - (Telefon 1149).